

令和7年度地域幸福度(Well-Being)調査の実施結果について

1. 調査目的

市民が日々の暮らしの中で感じている幸福感や暮らしやすさを把握すること

2. 実施期間

令和7年6月5日(木)から令和7年6月20日(金)まで

3. 対象者

市内に在住する18歳以上の市民4,500名(住民基本台帳から無作為抽出)

4. 回収結果

1,635票(回収率:36.3%)

【参考】過年度の回収状況

実施年度	回収	回収率	対象者(18歳以上の市民)
令和6年度	1,651票	36.7%	4,500名
令和5年度	2,034票	33.9%	6,000名

※ 令和5年度は市民意識調査の中であわせて実施

【参考】調査結果に占める人口構成(年代別)

	全体	18・19歳	20-29歳	30-39歳	40-49歳	50-59歳	60-69歳	70歳以上
調査結果 (割合)	1,635票 (100.0%)	28票 (1.7%)	182票 (11.1%)	252票 (15.4%)	274票 (16.8%)	265票 (16.2%)	185票 (11.3%)	443票 (27.1%)
住民基本 台帳人口 ※R7.6.1時点 (割合)	218,992人 (100.0%)	4,990人 (2.3%)	25,352人 (11.6%)	26,597人 (12.1%)	33,038人 (15.1%)	39,471人 (18.0%)	29,720人 (13.6%)	59,824人 (27.3%)

Well-Being項目

Q4_現在、あなたはどの程度幸せですか

R 7	0点	1点	2点	3点	4点	5点	6点	7点	8点	9点	10点	平均点
n	10	14	25	52	57	285	197	311	378	127	169	6.82
%	0.6	0.9	1.5	3.2	3.5	17.5	12.1	19.1	23.3	7.8	10.4	
(参考R6)											標本総数	1,625
	0点	1点	2点	3点	4点	5点	6点	7点	8点	9点	10点	平均点
n	17	18	23	48	65	274	157	331	397	130	176	6.85
%	1.0	1.1	1.4	2.9	4.0	16.7	9.6	20.2	24.3	7.9	10.8	
(参考R5)											標本総数	1,636
	0点	1点	2点	3点	4点	5点	6点	7点	8点	9点	10点	平均点
n	13	15	26	72	77	346	216	365	490	159	239	6.89
%	0.6	0.7	1.3	3.6	3.8	17.1	10.7	18.1	24.3	7.9	11.8	
											標本総数	2,018

Q5_今から5年後、あなたはどの程度幸せだと思いますか

R7	0点	1点	2点	3点	4点	5点	6点	7点	8点	9点	10点	平均点
n	20	28	45	74	82	345	158	273	327	106	165	6.45
%	1.2	1.7	2.8	4.6	5.1	21.3	9.7	16.8	20.1	6.5	10.2	
											標本総数	1,623

Q6_現在、住んでいる地域の暮らしにどの程度満足していますか

R7	0点	1点	2点	3点	4点	5点	6点	7点	8点	9点	10点	平均点
n	27	17	37	88	95	353	206	308	312	98	83	6.22
%	1.7	1.0	2.3	5.4	5.8	21.7	12.7	19.0	19.2	6.0	5.1	
											標本総数	1,624

Q7_町内(集落)の人々は、おおよそどれくらい幸せだと思いますか

R7	0点	1点	2点	3点	4点	5点	6点	7点	8点	9点	10点	平均点
n	17	9	17	44	53	254	164	226	181	40	26	6.10
%	1.6	0.9	1.6	4.3	5.1	24.6	15.9	21.9	17.6	3.9	2.5	
											標本総数	1,031

		標 本 数	非 常 に あ て は ま る	あ る 程 度 あ て は ま る	ど ち ら と も 言 え な い	あ ま り あ て は ま ら な い	全 く あ て は ま ら な い
Q8_(1)自分だけでなく、身近なまわりの人も楽しい気持ちでいると思う	n	1,614	61	550	872	106	25
	%	100.0	3.8	34.1	54.0	6.6	1.5
Q8_(2)暮らしている地域は、医療機関が充実している	n	1,626	202	890	318	161	55
	%	100.0	12.4	54.7	19.6	9.9	3.4
Q8_(3)暮らしている地域では、介護・福祉施設のサービスが受けやすい	n	1,614	81	436	864	184	49
	%	100.0	5.0	27.0	53.5	11.4	3.0
Q8_(4)暮らしている地域は、日常の買い物にまったく不便がない	n	1,625	510	650	231	154	80
	%	100.0	31.4	40.0	14.2	9.5	4.9
Q8_(5)暮らしている地域では、飲食を楽しめる場所が充実している	n	1,622	235	485	366	357	179
	%	100.0	14.5	29.9	22.6	22.0	11.0
Q8_(6)自宅には、心地のいい居場所がある	n	1,620	515	697	272	98	38
	%	100.0	31.8	43.0	16.8	6.0	2.3

Q8_(7)自宅の近辺では、騒音に悩まされている【R】	n	1,619	136	275	319	512	377
	%	100.0	8.4	17.0	19.7	31.6	23.3
Q8_(8)暮らしている地域では、適度な費用で住居を確保できる	n	1,593	77	446	783	214	73
	%	100.0	4.8	28.0	49.2	13.4	4.6
Q8_(9)暮らしている地域では、公共交通機関で、好きな時に好きなところへ移動ができる	n	1,614	175	530	316	344	249
	%	100.0	10.8	32.8	19.6	21.3	15.4
Q8_(10)暮らしている地域には、楽しい時間を過ごせる娯楽施設がある	n	1,619	69	302	451	477	320
	%	100.0	4.3	18.7	27.9	29.5	19.8
Q8_(11)暮らしている地域では、子育て支援・補助が手厚い	n	1,587	33	248	866	302	138
	%	100.0	2.1	15.6	54.6	19.0	8.7
Q8_(12)暮らしている地域では、子どもたちがいきいきと暮らせる	n	1,597	52	486	772	214	73
	%	100.0	3.3	30.4	48.3	13.4	4.6
Q8_(13)暮らしている地域では、教育環境（小中高校）が整っている	n	1,609	179	724	482	154	70
	%	100.0	11.1	45.0	30.0	9.6	4.4
Q8_(14)暮らしている地域では、通学しやすい場所に学校がある	n	1,611	240	713	406	169	83
	%	100.0	14.9	44.3	25.2	10.5	5.2
Q8_(15)暮らしている地域の行政は、地域のことを真剣に考えていると思う	n	1,614	45	369	797	264	139
	%	100.0	2.8	22.9	49.4	16.4	8.6
Q8_(16)暮らしている地域の公共施設は使い勝手がよく便利である	n	1,612	67	402	694	318	131
	%	100.0	4.2	24.9	43.1	19.7	8.1
Q8_(17)暮らしている地域では、行政サービスのデジタル化が進んでいる	n	1,604	43	377	853	236	95
	%	100.0	2.7	23.5	53.2	14.7	5.9
Q8_(18)暮らしている地域では、仕事や日常生活の場でデジタルサービスを利用しやすい	n	1,597	46	320	851	263	117
	%	100.0	2.9	20.0	53.3	16.5	7.3
Q8_(19)暮らしている地域の雰囲気は、自分にとって心地よい	n	1,620	144	733	532	153	58
	%	100.0	8.9	45.2	32.8	9.4	3.6
Q8_(20)暮らしている地域には、まちなか、公園、川沿い等で、心地よく歩ける場所がある	n	1,625	226	673	418	222	86
	%	100.0	13.9	41.4	25.7	13.7	5.3
Q8_(21)暮らしている地域には、自慢できる都市景観がある	n	1,620	50	239	623	469	239
	%	100.0	3.1	14.8	38.5	29.0	14.8
Q8_(22)暮らしている地域には、自慢できる自然景観がある	n	1,622	103	375	568	375	201
	%	100.0	6.4	23.1	35.0	23.1	12.4
Q8_(23)暮らしている地域では、身近に自然を感じることができる	n	1,624	183	579	441	312	109
	%	100.0	11.3	35.7	27.2	19.2	6.7
Q8_(24)暮らしている地域の空気や水は澄んでいてきれいだと感じる	n	1,625	72	389	567	394	203
	%	100.0	4.4	23.9	34.9	24.2	12.5
Q8_(25)暮らしている地域では、リサイクルや再生可能エネルギー活用等、環境への取り組みが盛んである	n	1,615	52	328	825	299	111
	%	100.0	3.2	20.3	51.1	18.5	6.9
Q8_(26)暮らしている地域では、防災対策がしっかりしている	n	1,620	39	319	888	273	101
	%	100.0	2.4	19.7	54.8	16.9	6.2
Q8_(27)暮らしている地域は、防犯対策（交番・街灯・防犯カメラ・住民の見守り等）が整っており、治安がよい	n	1,626	94	635	547	269	81
	%	100.0	5.8	39.1	33.6	16.5	5.0

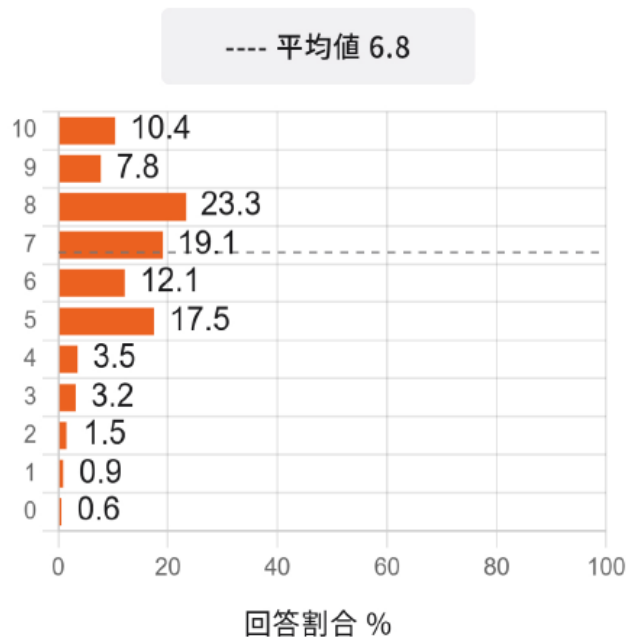
Q8_(28)暮らしている地域では、歩道や信号が整備 されていて安心である	n	1,626	112	585	536	300	93
	%	100.0	6.9	36.0	33.0	18.5	5.7
Q8_(29)私は、同じ町内（集落）に住む人たちを信 頼している	n	1,623	68	580	672	206	97
	%	100.0	4.2	35.7	41.4	12.7	6.0
Q8_(30)暮らしている地域では、地域活動（町内 会・自治会・地域行事・防災活動等）への市民参 加が盛んである	n	1,617	59	369	762	326	101
	%	100.0	3.6	22.8	47.1	20.2	6.2
Q8_(31)暮らしている地域には、困ったときに相談 できる人が身近にいる	n	1,621	84	387	547	355	248
	%	100.0	5.2	23.9	33.7	21.9	15.3
Q8_(32)私は、町内（集落）の人が困っていたら手 助けをする	n	1,623	116	655	617	175	60
	%	100.0	7.1	40.4	38.0	10.8	3.7
Q8_(33)私は、この町内（集落）に対して愛着を 持っている	n	1,622	92	536	614	249	131
	%	100.0	5.7	33.0	37.9	15.4	8.1
Q8_(34)この町内（集落）には、どんな人の意見で も受け入れる雰囲気がある	n	1,616	29	187	873	345	182
	%	100.0	1.8	11.6	54.0	21.3	11.3
Q8_(35)私は、見知らぬ他者であっても信頼する	n	1,621	23	97	498	501	502
	%	100.0	1.4	6.0	30.7	30.9	31.0
Q8_(36)私は、町内（集落）の人が自分をどう思っ ているかが気になる	n	1,623	38	167	596	461	361
	%	100.0	2.3	10.3	36.7	28.4	22.2
Q8_(37)暮らしている地域には、女性が活躍しやす い雰囲気がある	n	1,617	13	161	881	381	181
	%	100.0	0.8	10.0	54.5	23.6	11.2
Q8_(38)暮らしている地域には、若者が活躍しやす い雰囲気がある	n	1,620	19	134	792	454	221
	%	100.0	1.2	8.3	48.9	28.0	13.6
Q8_(39)自分のことを好ましく感じる	n	1,618	90	443	811	182	92
	%	100.0	5.6	27.4	50.1	11.2	5.7
Q8_(40)私は、身体的に健康な状態である	n	1,623	238	693	359	241	92
	%	100.0	14.7	42.7	22.1	14.8	5.7
Q8_(41)私は、精神的に健康な状態である	n	1,624	250	742	369	195	68
	%	100.0	15.4	45.7	22.7	12.0	4.2
Q8_(42)暮らしている地域は、文化・芸術・芸能が 盛んで誇らしい	n	1,621	29	152	750	455	235
	%	100.0	1.8	9.4	46.3	28.1	14.5
Q8_(43)将来生まれてくる世代のために、良い環境 や文化を残したい	n	1,615	404	733	362	73	43
	%	100.0	25.0	45.4	22.4	4.5	2.7
Q8_(44)暮らしている地域では、学びたいことを学 べる機会がある	n	1,614	55	324	780	329	126
	%	100.0	3.4	20.1	48.3	20.4	7.8
Q8_(45)暮らしている地域では、やりたい仕事を見 つけやすい	n	1,608	22	116	743	470	257
	%	100.0	1.4	7.2	46.2	29.2	16.0
Q8_(46)暮らしている地域では、適切な収入を得る ための機会がある	n	1,610	22	183	710	435	260
	%	100.0	1.4	11.4	44.1	27.0	16.1
Q8_(47)暮らしている地域には、新たな事に挑戦・ 成長するための機会がある	n	1,611	27	131	761	456	236
	%	100.0	1.7	8.1	47.2	28.3	14.6
Q8_(48)暮らしている地域では、高齢者支援・補助 が手厚い	n	1,619	35	217	919	309	139
	%	100.0	2.2	13.4	56.8	19.1	8.6

Q8_(49)暮らしている地域では、ボランティア活動が盛んである	n	1,610	21	201	890	350	148
	%	100.0	1.3	12.5	55.3	21.7	9.2
Q8_(50)暮らしている地域では、義務教育の内容が充実している	n	1,601	70	446	854	149	82
	%	100.0	4.4	27.9	53.3	9.3	5.1
Q8_(51)私は、地元でとれる食材を使った料理を日常的に食べている	n	1,620	83	390	519	385	243
	%	100.0	5.1	24.1	32.0	23.8	15.0
Q8_(52)まちに活気があると感じる	n	1,615	30	299	697	409	180
	%	100.0	1.9	18.5	43.2	25.3	11.1

■幸福度(R7加古川市／R7全国)

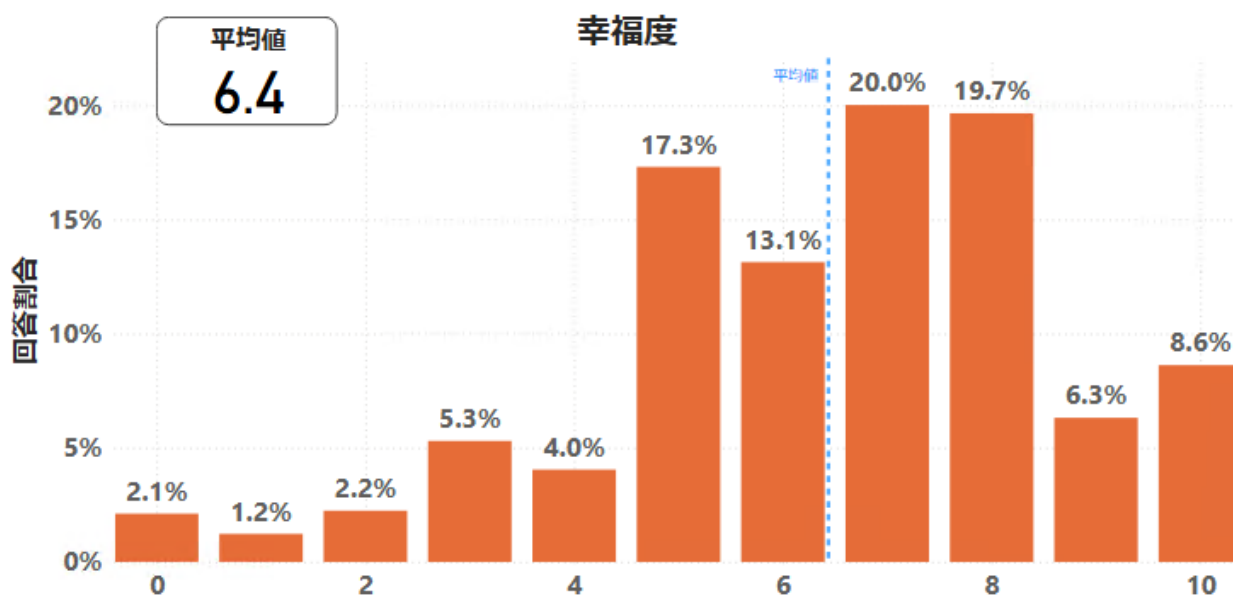
◇令和7年度_加古川市

幸福度



【出典】2025年度版(令和7年度版) Well-Being 個別調査

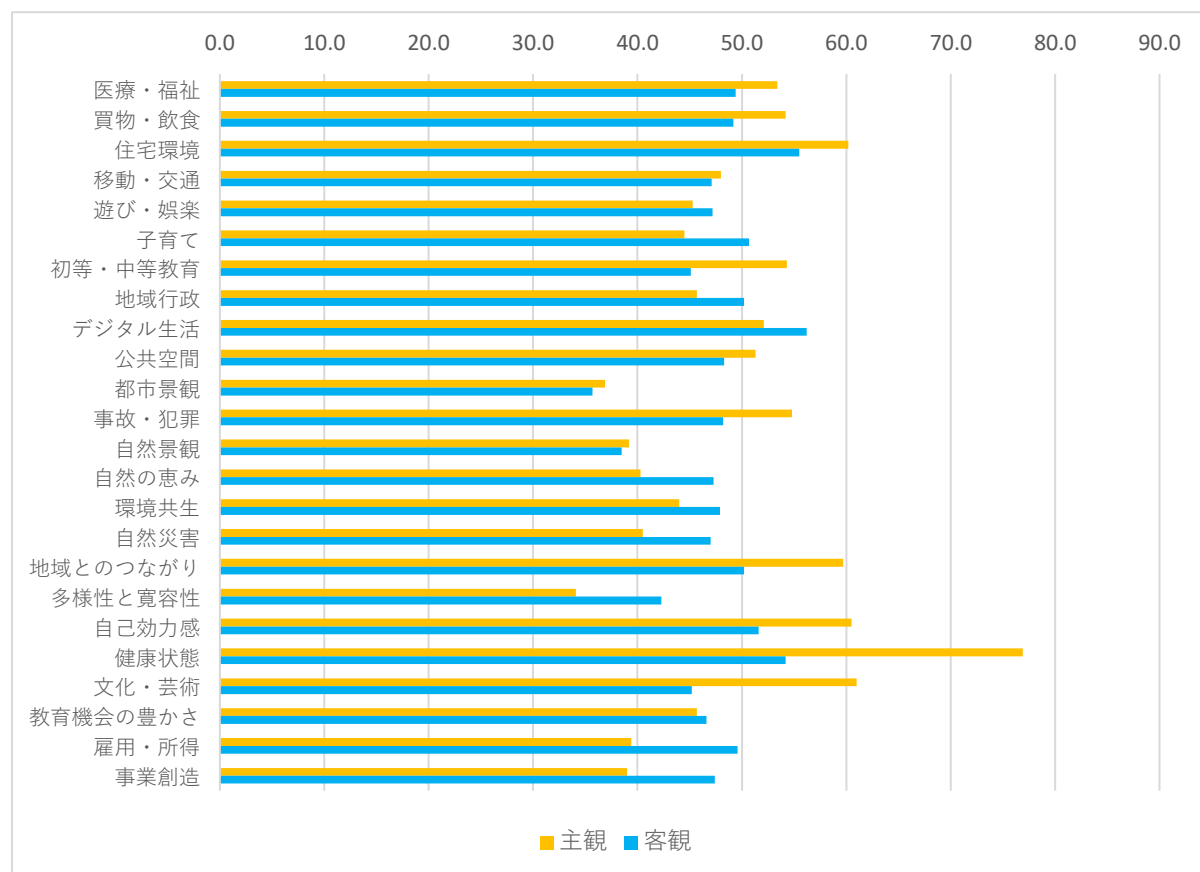
◇令和7年度_全国



【出典】一般社団法人スマートシティ・インスティテュート「地域幸福度(Well-Being)指標」

■偏差値(主観・客観)

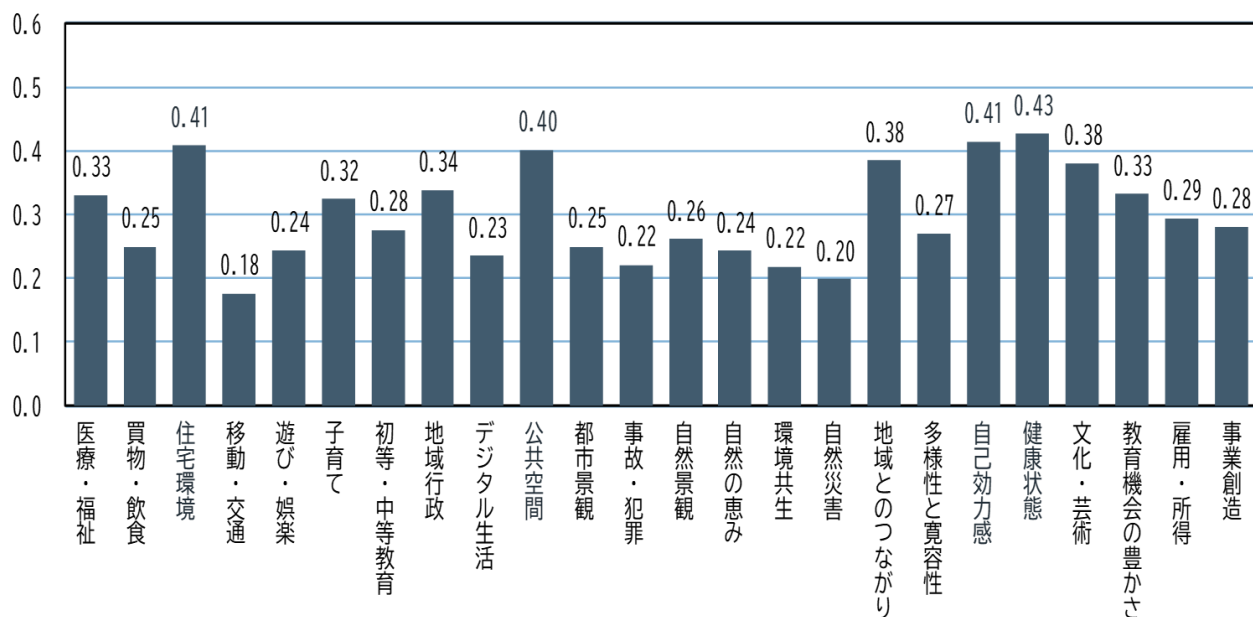
- ・「健康状態」「文化・芸術」「自己効力感」「住宅環境」の主観偏差値は60を超えている。
- ・「多様性と寛容性」「都市景観」「事業創造」「自然景観」「雇用・所得」の主観偏差値は40を下回る。



因子	主観	客観	因子	主観	客観
医療・福祉	53.4	49.4	自然景観	39.2	38.5
買物・飲食	54.2	49.2	自然の恵み	40.3	47.3
住宅環境	60.2	55.5	環境共生	44.0	47.9
移動・交通	48.0	47.1	自然災害	40.5	47.0
遊び・娯楽	45.3	47.2	地域とのつながり	59.7	50.2
子育て	44.5	50.7	多様性と寛容性	34.1	42.3
初等・中等教育	54.3	45.1	自己効力感	60.5	51.6
地域行政	45.7	50.2	健康状態	76.9	54.2
デジタル生活	52.1	56.2	文化・芸術	61.0	45.2
公共空間	51.3	48.3	教育機会の豊かさ	45.7	46.6
都市景観	36.9	35.7	雇用・所得	39.4	49.6
事故・犯罪	54.8	48.2	事業創造	39.0	47.4

■相関

・幸福度は、「健康状態」「住宅環境」「自己効力感」「公共空間」「地域とのつながり」「文化・芸術」の順に相関が高い傾向にある。



因子	相関係数	因子	相関係数
医療・福祉	0.33	自然景観	0.26
買物・飲食	0.25	自然の恵み	0.24
住宅環境	0.41	環境共生	0.22
移動・交通	0.18	自然災害	0.20
遊び・娯楽	0.24	地域とのつながり	0.38
子育て	0.32	多様性と寛容性	0.27
初等・中等教育	0.28	自己効力感	0.41
地域行政	0.34	健康状態	0.43
デジタル生活	0.23	文化・芸術	0.38
公共空間	0.40	教育機会の豊かさ	0.33
都市景観	0.25	雇用・所得	0.29
事故・犯罪	0.22	事業創造	0.28