



図 敷地境界防じんネット

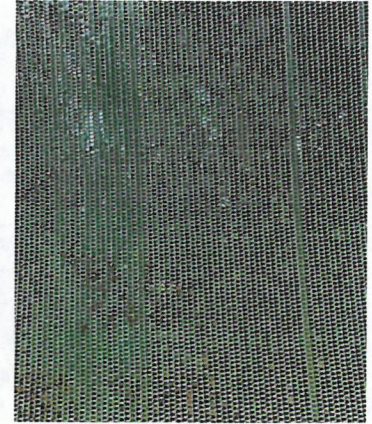
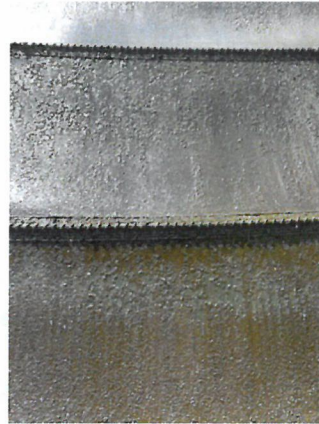


図 ネットの閉塞状況と閉塞なしのネット

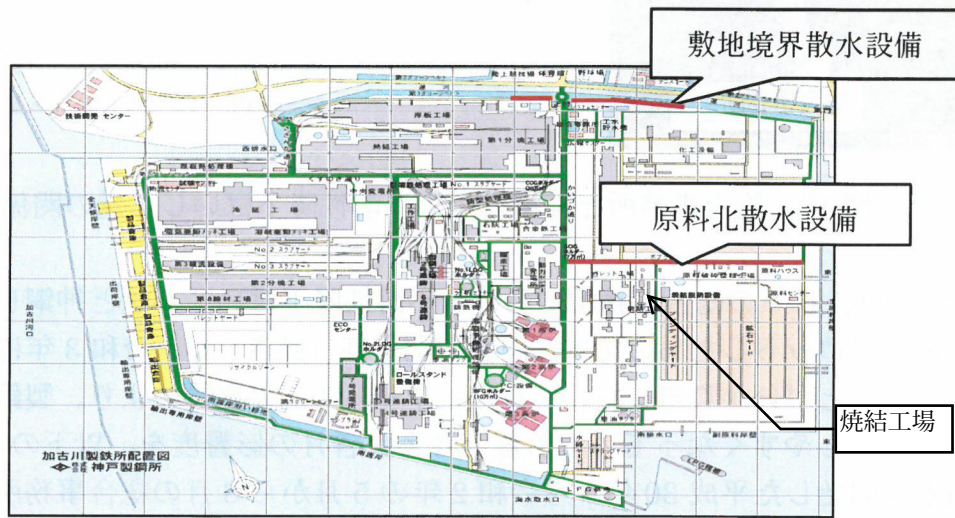


図 高所散水設備及び焼結工場位置図

ネット閉塞による降下ばいじん影響について風速シミュレーションで確認したところ、敷地境界のネットの開口率が低くなるに従って、ネットの防風効果、除じん効果が薄れるだけでなく、粉じんを舞い上げる可能性が高いことが分かりました (図 12)。

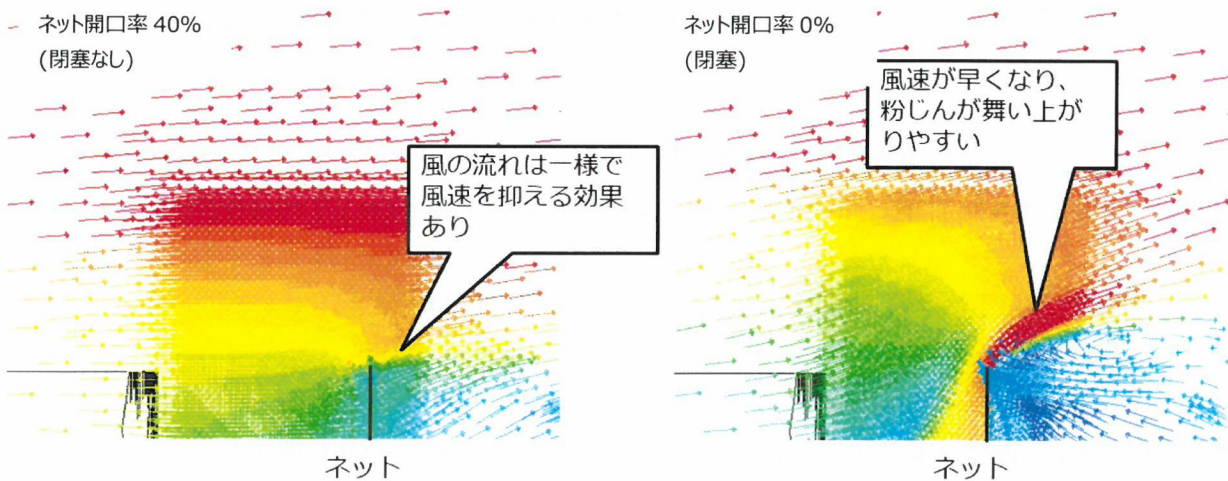


図 ネットの閉塞影響の風速シミュレーション結果 (左側が閉塞なし。右側が閉塞。)  
 ※暖色系から寒色系になるにつれて、風が弱くなる。