

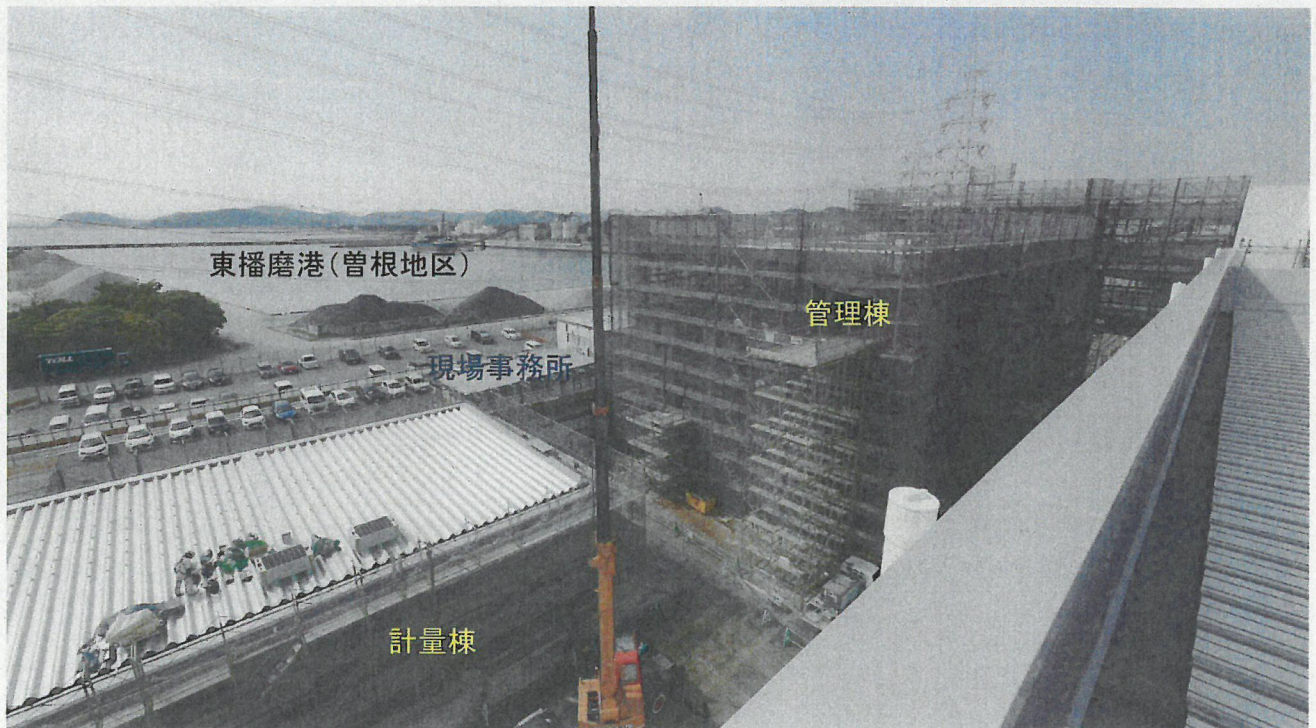
広域ごみ処理施設建設現場の状況について

(東播臨海広域クリーンセンター)

撮影日: 令和3年5月25日(火)



敷地南東側 伊保浄化センター汚泥処理棟屋上から東播磨港(曾根地区)方向を撮影



不燃ごみ処理棟屋上から東播磨港(曾根地区)方向を撮影