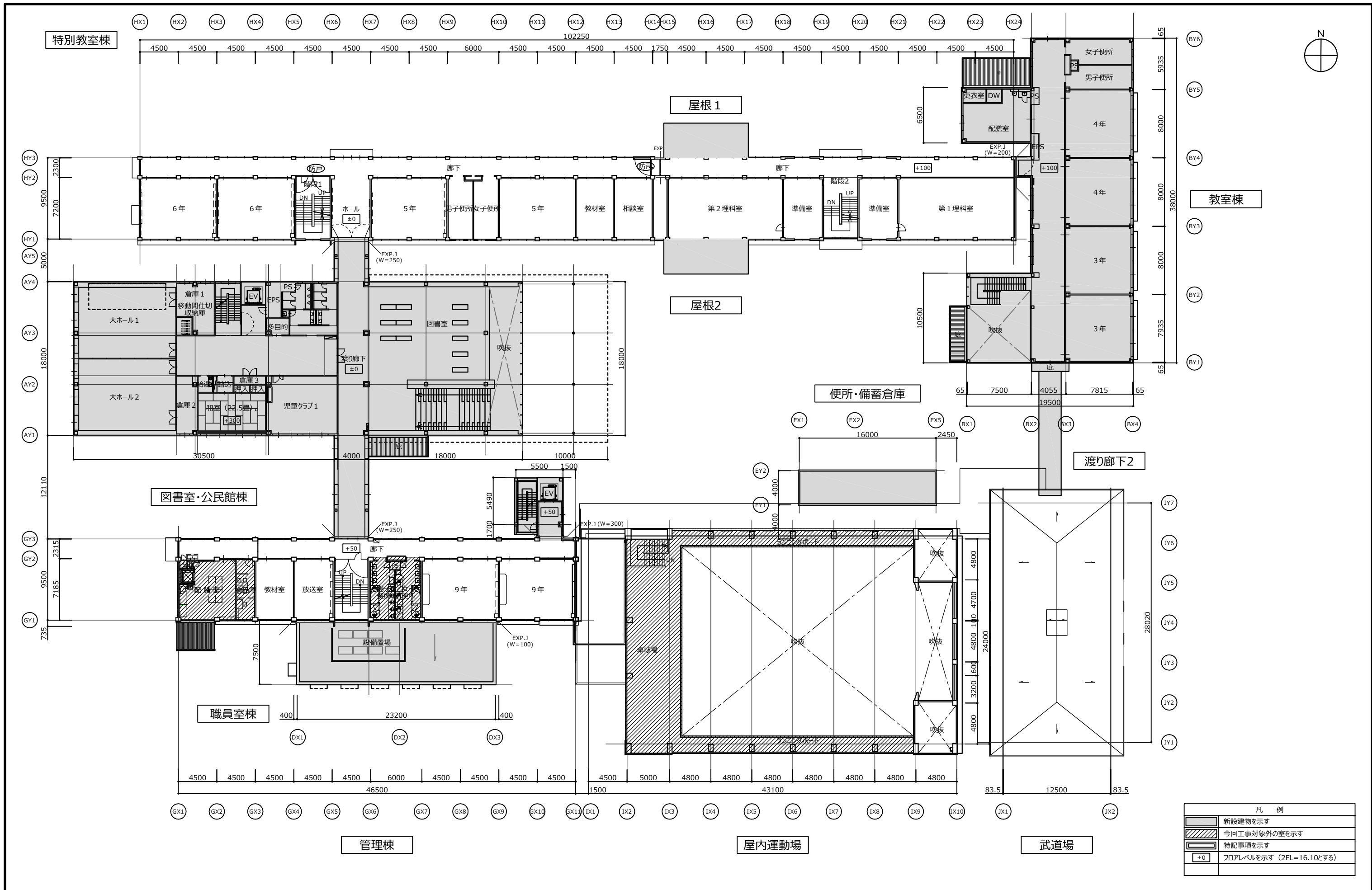


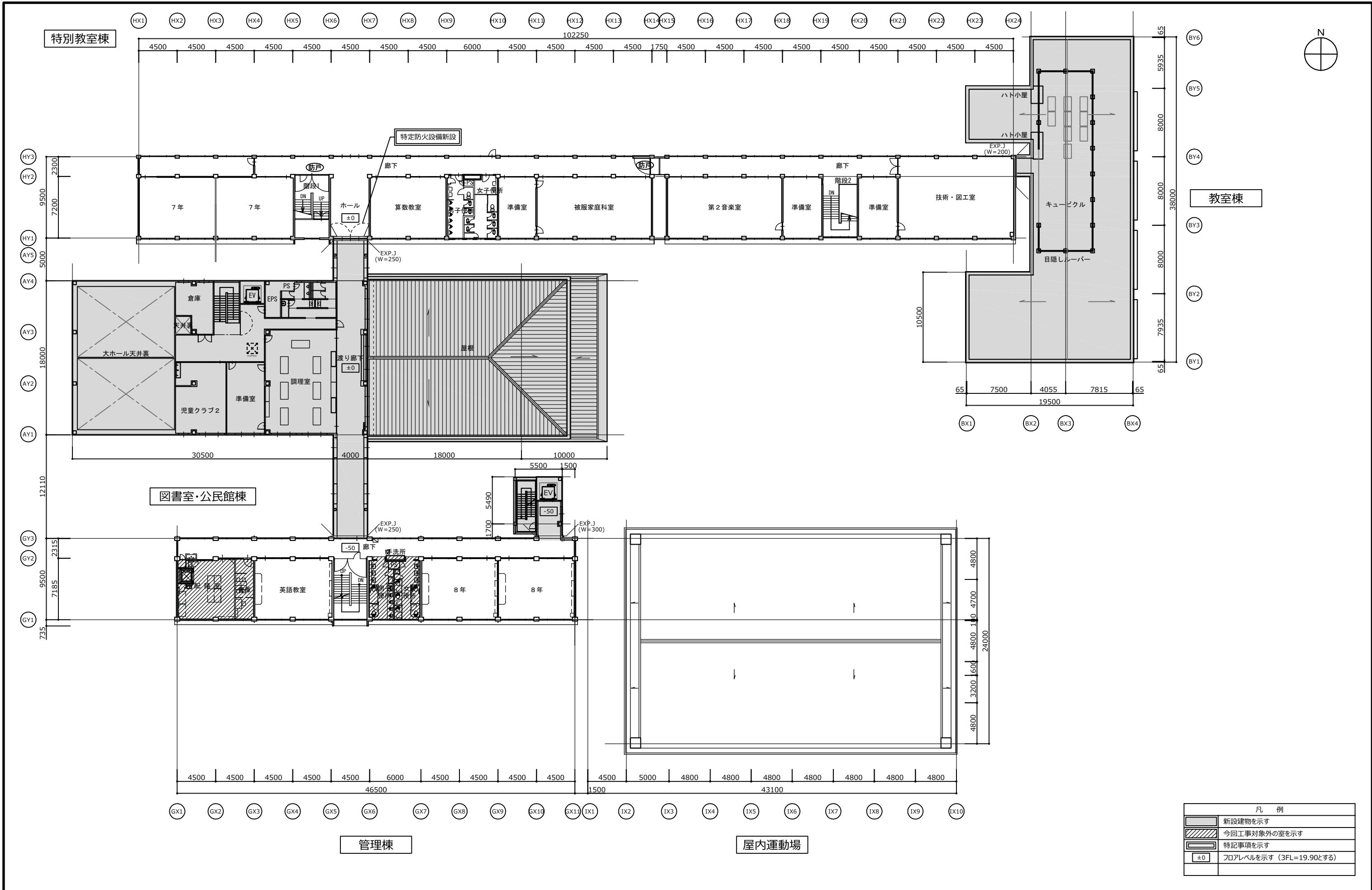
凡例	
	新設建物を示す
	今回工事対象外の室を示す
	特記事項を示す
	フロアレベルを示す (1FL=12.30とする)

加古川市 教育総務部 教育総務課	株式会社 内藤建築事務所	工事名 両荘地区義務教育学校新築外工事	図章
		図名 (改修後) 全体1階平面図	縮尺 A1: 1/200 A3: 1/400
		設計日	A-00



凡例	
	新設建物を示す
	今回工事対象外の室を示す
	特記事項を示す
± 0	フロアレベルを示す (2FL=16.10とする)

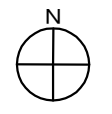
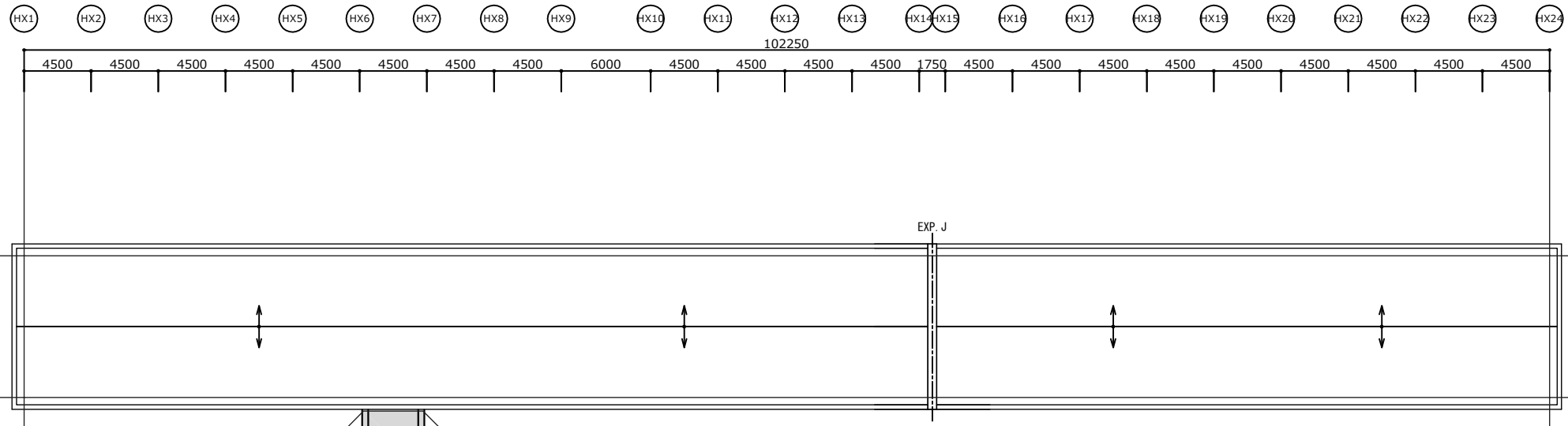
加古川市 教育総務部 教育総務課	株式会社 内藤建築事務所	工事名 両荘地区義務教育学校新築外工事	図章
		題名 (改修後) 全体2階平面図	縮尺 A1: 1/200 A3: 1/400
			設計日
			A-00



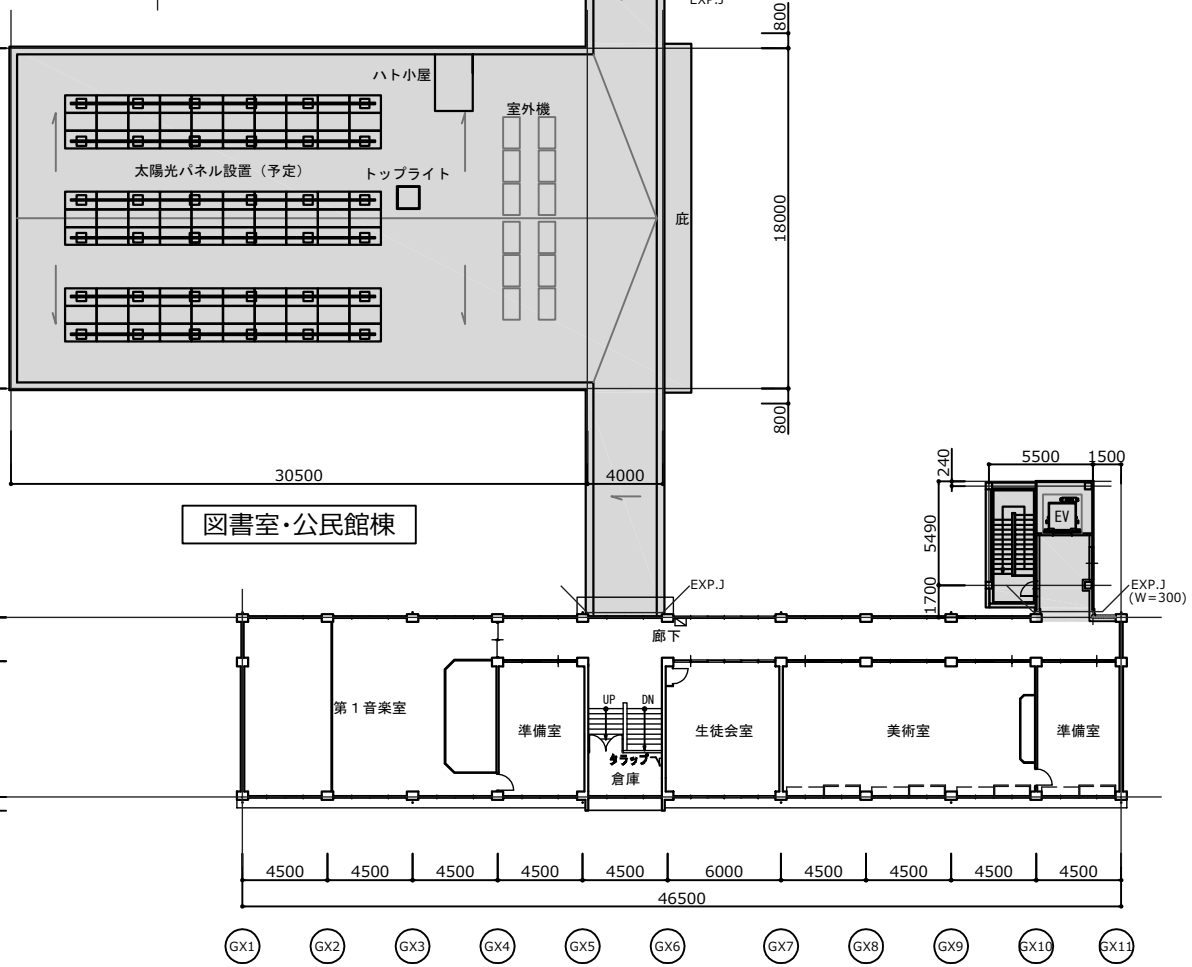
凡例	
	新設建物を示す
	今回工事対象外の室を示す
	特記事項を示す
	フロアレベルを示す (3FL=19.90とする)

加古川市 教育総務部 教育総務課	株式会社 内藤建築事務所	工事名 両荘地区義務教育学校新築外工事	図章
		題名 (改修後) 全体3階平面図	縮尺 A1: 1/200 A3: 1/400
			設計日
			A-00

特別教室棟



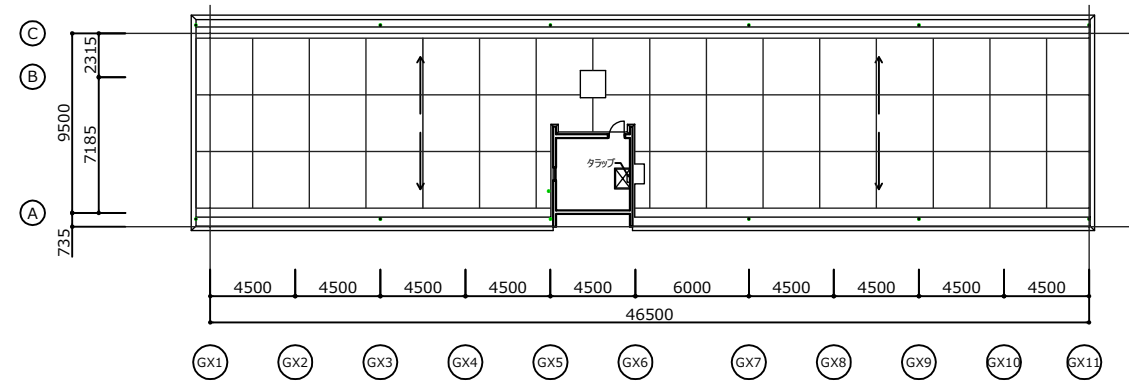
図書室・公民館棟



管理棟



管理棟



(R階平面図)

凡例	
	新設建物を示す
	今回工事対象外の室を示す
	特記事項を示す
	フロアレベルを示す (4FL=23.55とする)

加古川市 教育総務部 教育総務課

株式会社 内藤建築事務所

工事名 両荘地区義務教育学校新築外工事

図名 (改修後) 全体4・R階平面図

縮尺 A1: 1/200

A3: 1/400

設計日

A-00