

## 1 交通事故発生状況

### 1-1 加古川警察署管内 4月末

	人身事故	死者数	傷者数		物損事故
			重傷		
6年	369	2	419	20	2,792
5年	378	2	423	17	2,813
前年対比	-9	±0	-4	+3	-21

### 1-2 市町別 4月末

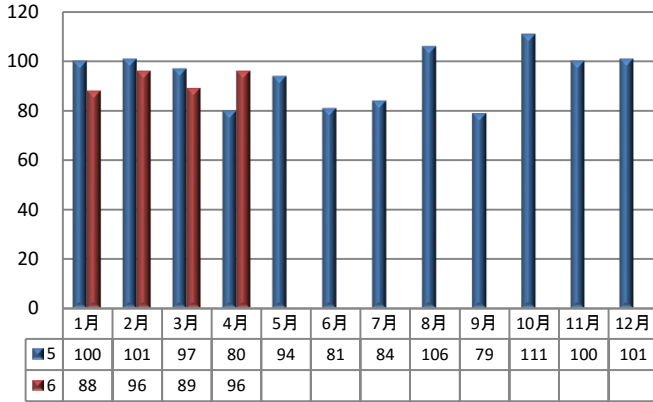
	人身事故	死者数	傷者数
加古川市	293	1	329
稲美町	45	1	52
播磨町	31	0	38

### 1-3 兵庫県下 4月末

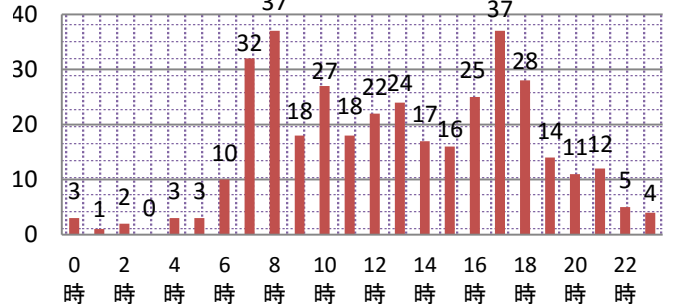
	人身事故	死者数	傷者数	
			重傷	
6年	5,050	36	5,985	325
5年	5,165	33	6,064	336
前年対比	-115	+3	-79	-11

## 2 人身事故の特徴

### 2-1 月別人身事故件数



### 2-2 時間別



### 2-3 曜日別

日	月	火	水	木	金	土
37	68	68	64	44	44	44

### 2-5 自転車関係事故

		関係事故			自転車の死傷者	
		件数	死者	傷者	死者	傷者
加古川	6年	90	0	91	0	89
	構成率	24.4%	0%	21.7%	0%	21.2%
	5年	97	0	100	0	95
	構成率	25.7%	0%	23.6%	0%	22.5%
前年対比		-7	0	-9	0	-6
県下	6年	1,176	3	1,194	3	1,138
	構成率	23.3%	8.3%	19.9%	8.3%	19.0%

### 2-4 高齢者関係事故

		関係事故			高齢者の死傷者	
		件数	死者	傷者	死者	傷者
加古川	6年	136	2	154	2	61
	構成率	36.9%	100.0%	36.8%	100.0%	14.6%
	5年	130	1	144	1	70
	構成率	34.4%	50.0%	34.0%	50.0%	16.5%
前年対比		6	1	10	1	-9
県下	6年	1,823	24	2,104	23	1,055
	構成率	36.1%	66.7%	35.2%	63.9%	17.6%

### 2-6 学年別(死傷者) (人)

	幼児	園児	小学生						中学生				高校生				
			小計	1年	2年	3年	4年	5年	6年	小計	1年	2年	3年	小計	1年	2年	3年
6年	2	1	12	2	3	1	2	1	3	13	8	2	3	16	8	8	0
5年	3	4	10	1	4	2	2	0	1	9	2	4	3	18	8	5	5
前年対比	-1	-3	2	1	-1	-1	0	1	2	4	6	-2	0	-2	0	3	-5

### 2-7 道路別 (件)

	総件数	国道	県道	市町道	その他
6年	369	67	97	184	21
5年	378	81	103	172	22
前年対比	-9	-14	-6	12	-1

### 2-8 道路形状別 (件)

	総件数	交差点	交差点付近	単路	その他
6年	369	214	81	52	22
5年	378	191	85	81	21
前年対比	-9	23	-4	-29	1
構成率	当署	79.9%		14.1%	6.0%
県下	5050	71.0%		24.5%	4.4%

(交差点関連事故)

### 2-9 交番別

	加古川市中部			加古川市東部			加古川市西部					加古川市南部		播磨町		加古川市北部			稲美町		
	加古川駅前	日岡	鳩里	東加古川	農農前	野口	土山	両荘	平津	神吉	志方	志方東	尾上	別府	野添	本荘	新神野	神野	八幡	稲美	稲美東
6年	46	4	16	38	12	44	9	4	10	15	8	1	48	27	17	11	1	7	6	39	6
5年	41	6	16	59	8	37	7	6	11	19	5	2	35	26	24	10	5	9	8	36	8
前年対比	5	-2	0	-21	4	7	2	-2	-1	-4	3	-1	13	1	-7	1	-4	-2	-2	3	-2

## 雨天の交通事故防止

雨天時は路面が濡れた状態となり滑りやすいため大変危険です。

- ・「急」のつく運転をやめましょう。  
※急ハンドル、急加速、急ブレーキ
- ・雨天時は視界が非常に悪くなります。  
速度を抑制しましょう。
- ・白線やマンホールの上は特に滑りやすいので注意!

**交通事故事故死ゼロを目指して!**