

1 交通事故発生状況

1-1 加古川警察署管内 12月末

	人身事故	死者数	傷者数	重傷		物損事故
				重傷	軽傷	
5年	1,134	8	1,278	64	1,214	8,671
4年	1,212	9	1,366	52	1,314	8,290
前年対比	-78	-1	-88	+12	-50	+381

1-2 市町別 12月末

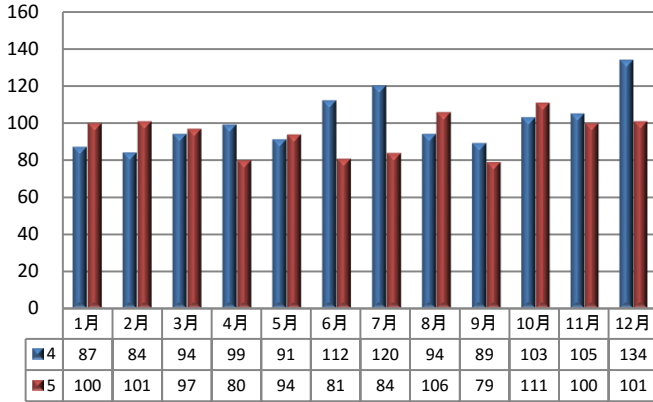
	人身事故	死者数	傷者数
加古川市	907	5	1,027
稲美町	116	1	129
播磨町	111	2	122

1-3 兵庫県下 12月末

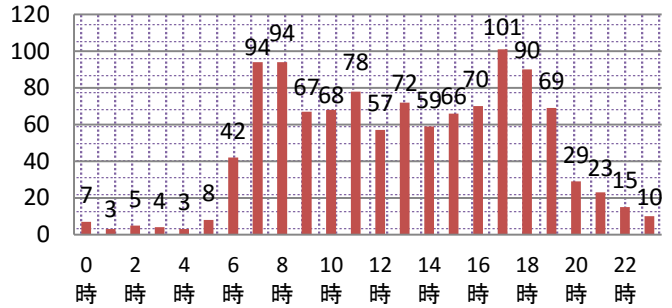
	人身事故	死者数	傷者数	重傷	
				重傷	軽傷
5年	16,281	103	19,113	991	18,122
4年	16,372	120	19,425	1,004	18,421
前年対比	-91	-17	-312	-13	-299

2 人身事故の特徴

2-1 月別人身事故件数



2-2 時間別



2-3 曜日別

日	月	火	水	木	金	土
91	184	175	176	158	213	137

2-5 自転車関係事故

		関係事故			自転車の死傷者	
		件数	死者	傷者	死者	傷者
加古川	5年	322	2	327	2	316
	構成率	28.4%	25.0%	25.6%	25.0%	24.7%
	4年	372	2	375	2	365
	構成率	30.7%	22.2%	27.5%	22.2%	26.7%
前年対比		-50	0	-48	0	-49
県下	5年	4,184	13	4,292	13	4,061
	構成率	25.7%	12.6%	22.5%	12.6%	21.2%

2-4 高齢者関係事故

		関係事故			高齢者の死傷者	
		件数	死者	傷者	死者	傷者
加古川	5年	402	6	435	5	205
	構成率	35.4%	75.0%	34.0%	62.5%	16.0%
	4年	452	5	499	5	237
	構成率	37.3%	55.6%	36.5%	55.6%	17.3%
前年対比		-50	1	-64	0	-32
県下	5年	5,849	67	6,701	58	3,306
	構成率	35.9%	65.0%	35.1%	56.3%	17.3%

2-6 学年別(死傷者) (人)

	幼児	園児	小学生						中学生				高校生				
			小計	1年	2年	3年	4年	5年	6年	小計	1年	2年	3年	小計	1年	2年	3年
5年	11	9	35	7	10	8	5	3	2	26	7	9	10	58	26	18	14
4年	12	5	40	9	6	4	7	11	3	28	10	12	6	85	31	28	26
前年対比	-1	4	-5	-2	4	4	-2	-8	-1	-2	-3	-3	4	-27	-5	-10	-12



2-7 道路別 (件)

	総件数	国道	県道	市町道	その他
5年	1134	215	319	531	69
4年	1212	234	361	573	44
前年対比	-78	-19	-42	-42	25

2-8 道路形状別 (件)

	総件数	交差点	交差点付近	単路	その他
5年	1134	597	234	234	69
4年	1212	647	326	193	46
前年対比	-78	-50	-92	41	23
構成率	当署	1134	73.3%	20.6%	6.1%
県下	16281	70.6%	24.9%	4.5%	

(交差点関連事故)

2-9 交番別

	加古川市中部			加古川市東部			加古川市西部				加古川市南部		播磨町		加古川市北部		稲美町				
	加古川駅前	日岡	鳩里	東加古川	農農前	野口	土山	両荘	平津	神吉	志方	志方東	尾上	別府	野添	本荘	新神野	神野	八幡	稲美	稲美東
5年	130	21	44	141	24	124	32	22	26	61	22	9	108	85	71	30	15	35	15	103	16
4年	132	16	68	121	20	116	58	21	25	59	28	5	120	100	82	36	17	22	28	122	16
前年対比	-2	5	-24	20	4	8	-26	1	1	2	-6	4	-12	-15	-11	-6	-2	13	-13	-19	0

県内で交通死亡事故多発！！

1月に入り、県内で交通死亡事故が多発しています。(当署管内でも1件発生)

- 1 日没後から日の出まで夜間帯は特に注意！
- 2 交差点では必ず左右を確認！
- 3 スピードを抑え無理をしない！
- 4 前方をよく見て運転に集中する！



反射材を活用しよう！！