

1 交通事故発生状況

1-1 加古川警察署管内 5月末

	人身事故	死者数	傷者数	重傷	物損事故
5年	472	2	526	27	3,533
4年	455	4	514	25	3,150
前年対比	+17	-2	+12	+2	+383

1-2 市町別 5月末

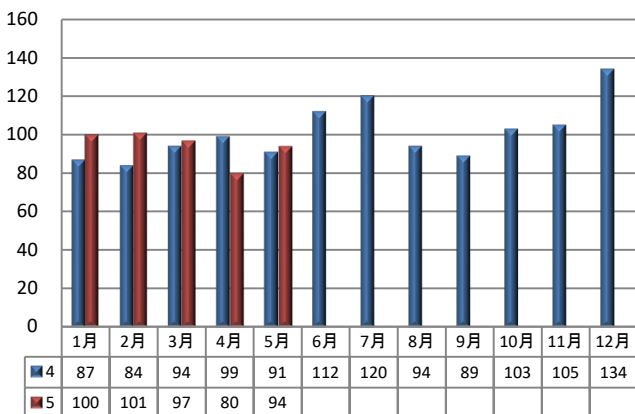
	人身事故	死者数	傷者数
加古川市	370	0	416
稲美町	55	0	62
播磨町	47	2	48

1-3 兵庫県下 5月末

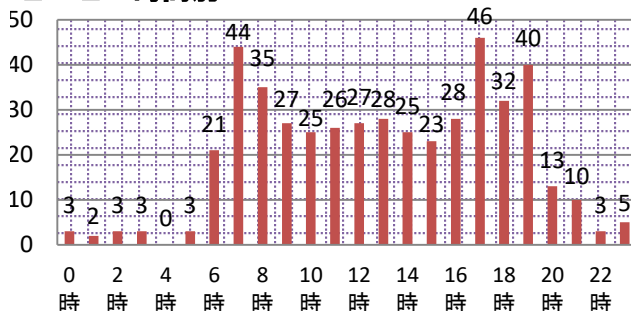
	人身事故	死者数	傷者数	重傷
5年	6,490	39	7,633	413
4年	6,431	43	7,605	392
前年対比	+59	-4	+28	+21

2 人身事故の特徴

2-1 月別人身事故件数



2-2 時間別



2-3 曜日別

日	月	火	水	木	金	土
38	75	78	77	58	80	66

2-4 高齢者関係事故

	関係事故	関係事故		高齢者の死傷者		
		件数	死者	傷者	死者	傷者
加古川	5年	162	1	177	1	83
	構成率	34.3%	50.0%	33.7%	50.0%	15.8%
	4年	163	4	181	4	80
	構成率	35.8%	100.0%	35.2%	100.0%	15.6%
前年対比		-1	-3	-4	-3	3
県下	5年	2,297	25	2,645	18	1,289
	構成率	35.4%	64.1%	34.7%	46.2%	16.9%

2-5 自転車関係事故

	関係事故	関係事故		自転車の死傷者		
		件数	死者	傷者	死者	傷者
加古川	5年	129	0	132	0	127
	構成率	27.3%	0%	25.1%	0%	24.1%
	4年	146	1	146	1	141
	構成率	32.1%	25.0%	28.4%	25.0%	27.4%
前年対比		-17	-1	-14	-1	-14
県下	5年	1,642	4	1,687	4	1,589
	構成率	25.3%	10.3%	22.1%	10.3%	20.8%

2-6 学年別(死傷者) (人)

	幼児	園児	小学生							中学生				高校生			
			小計	1年	2年	3年	4年	5年	6年	小計	1年	2年	3年	小計	1年	2年	3年
5年	3	4	16	3	5	3	3	1	1	11	2	5	4	24	11	7	6
4年	5	2	22	4	3	1	5	7	2	9	1	5	3	26	14	5	7
前年対比	-2	2	-6	-1	2	2	-2	-6	-1	2	1	0	1	-2	-3	2	-1



2-7 道路別 (件)

	総件数	国道	県道	市町道	その他
5年	472	98	130	216	28
4年	455	85	146	210	14
前年対比	17	13	-16	6	14

2-8 道路形状別 (件)

	総件数	交差点	交差点付近	単路	その他
5年	472	246	104	95	27
4年	455	237	130	72	16
前年対比	17	9	-26	23	11
構成率					
当署	472	74.2%		20.1%	5.7%
県下	6490	71.9%		23.8%	4.4%

(交差点関連事故)

2-9 交番別

	加古川市中部			加古川市東部			加古川市西部				加古川市南部		播磨町			加古川市北部			稲美町		
	加古川駅前	日岡	鳩里	東加古川	県農前	野口	土山	両荘	平津	神吉	志方	志方東	尾上	別府	野添	本荘	新神野	神野	八幡	稲美	稲美東
5年	46	10	18	74	10	47	10	8	14	23	6	2	46	32	29	15	5	11	10	44	12
4年	51	6	23	44	8	54	16	11	6	21	10	1	46	39	28	14	8	6	12	44	7
前年対比	-5	4	-5	30	2	-7	-6	-3	8	2	-4	1	0	-7	1	1	-3	5	-2	0	5

夏の交通事故防止運動

【7月15日(土)～7月24日(月)の間】

基本的なルールを守りましょう。

- ・横断歩道は歩行者優先
- ・歩行者の方も安全ルールを守る
- ・夜間のハイビーム活用
- ・自転車乗車時のヘルメット着用
- ・飲酒運転の禁止
- ・全ての座席のシートベルト着用



交通事故を1件でも減らせるように普段から意識しましょう。