

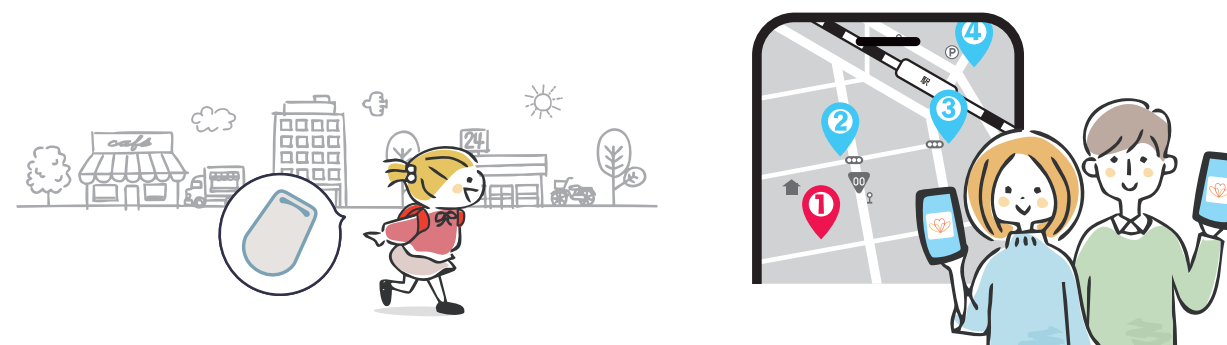


2026年度ご入学の皆様へ

ミマモルメサービスのご案内

まちなかミマモルメ

ビーコンタグをカバンに入れたお子様が校門を通過すると
保護者の方へアプリやメールで通知。
さらに、まちなかに設置の受信器付近を通過した通過一覧を
アプリやWEBで確認できるサービス。



＼新入生限定！まちなかミマモルメを無料体験！／

初めての
登下校を
応援！

加古川市が一部負担します！

1年生のあいだは利用料0円！ 初期登録料0円！

無料期間のみご利用の場合、料金はかかりません。

●お問い合わせは、フォームをご利用ください。※お電話は繋がりにくい場合がございます。

株式会社ミマモルメ カスタマーセンター

問い合わせフォーム <https://www.hanshin-anshin.jp/inquiry/>

電話

ナビダイヤル

0570-081-300

8:45～17:30(土・日・祝日、年末年始を除く)

ご入学の

4月からご利用希望の方は**3月9日**までにお申込みください

お申込みはこちら

●ごきょうだいがご利用中の方も、今回入学のお子様分をあらためてお申込みください。



●まちなかミマモルメの利用に必要なビーコンタグは、学校を通じてお渡しいたします。
3/9までのお申込み:4月上旬 3/22までのお申込み:4月中旬 3/22以降のお申込み:お申込みから約3週間

中面もご確認
ください

料金のご案内

■ まちなかミマモルメ

初期登録料	利用料金	
申込時のみ・両お支払いコース共通	1年生のあいだは無料！	
2,620円⇒0円	一括お支払いコース	毎月お支払いコース
	440円/月 〔きょうだい割引〕 2人目：190円/月 3人目以降：無料	515円/月 〔きょうだい割引〕 2人目：220円/月 3人目以降：無料

※ご利用中の学校によっては、きょうだい割引が適用されない場合があります。
※きょうだい割引で有料サービス開始月が異なる場合、初回に差額分が引き落とされます。

お支払いコース (いずれか)

- 一括お支払いコース** 初回はサービス開始月から年度末の3月までの分を一括で請求いたします。
翌年度以降は、毎年**4月**に1年分を**一括**で請求いたします。
- 毎月お支払いコース** 初回は**サービス開始月分と翌月分**の2カ月分を請求し、以降は2月まで毎月1カ月分ずつを請求いたします。
翌年度以降は毎年**4月**に2カ月分を請求し、5月から2月までは毎月1カ月分ずつを請求いたします。

お支払いはクレジットカード・口座振替からお選びいただけます。
※すでにきょうだい有料で利用している場合、お支払い方法・コースは先のお子様に統一します。(お申込み時にきょうだい情報の入力が必要です。)

その他みまもりサービス

自宅 通過通知

帰宅通知サービス

まちなかミマモルメのビーコンタグをもって、ご自宅に設置した「ミマモルメマルチ受信機BLE」のそばを通るとお知らせするサービス

購入した端末機を玄関に設置するだけ。
まちなかミマモルメの利用料はそのままに、自宅の出入りもわかってあんしん！



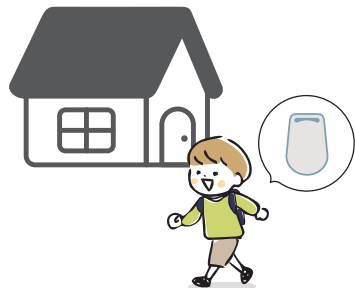
家庭用ビーコン受信機
「ミマモルメマルチ受信機BLE」

本体価格 **8,250円**

詳細・ご購入は

ミマモルメオンラインストア

<https://mimamorum-store.jp/products/iotgateway>



改札 通過通知

改札メールサービス

お子様がPiTaPaカードを利用して駅の改札機を通過すると、アプリやメールで通知するサービス
※サービスのご利用に必要なPiTaPa本会員に紐づいたキッズカードまたはジュニアカードは、別途ご用意が必要です。

慣れない電車通学や、
習い事の最寄り駅からも通知が
来るので、帰宅時間が遅いときでも
ひとあんしん。



ご利用料金

まちなかミマモルメ利用の場合
(両お支払いコース共通)

月額利用料 **330円/月**

まちなかミマモルメ
利用者特典



※料金は税込み(消費税率10%の場合) ※まちなかミマモルメ以外のサービスには無料期間・きょうだい割引の設定はございません。

カンタンお申込みで、サービス開始！

1 お申込み

お申込みフォームにアクセスし、メール認証後
画面の案内に沿ってお申込みください。

<https://hanshin-anshin.jp/entry/>



2 ID・パスワード発行

お申し込み受付メールのあとに、
ID・パスワードを記載したメールを最短即日で配信します。

メール認証時にご入力メールアドレスがまちなかミマモルメの通知先として登録されます。
アプリの利用やご家族のメールアドレスの追加方法は、ID・パスワードを通知するメールをご確認ください。

申込完了後はアプリにログイン！

アプリ「ミマモルメ」(無料)が便利！

ミマモルメの各種サービスを1つのアプリで利用できます。
いつでもアプリを開くだけで通知の確認が可能です。
※ご利用いただけるサービスは学校によって異なります。



Download on the
App Store

GET IT ON
Google Play

🔍 ミマモルメ

📱 対応 OS は各アプリストアでご確認ください。



POINT アプリならサービスの追加申込みや、お支払い情報の確認も簡単！

3 ビーコンタグをお届け

入学式以降に、学校を通じてビーコンタグをお届けします。
お子様の通学カバンに入れてご利用ください。

まちなかミマモルメの無料期間内での解約方法

※まちなかミマモルメ以外の有料オプションサービスに無料期間の設定はございません。

STEP
1

ビーコンタグ受け取りから無料期間終了月の24日までに
下記URLよりお手続きください。
<https://hanshin-anshin.jp/kaiyaku>

STEP
2

ビーコンタグは無料期間終了の翌月末までに、ビーコンタグに同封の返信用封筒
に入れてポストに投函いただくか、学校に設置の返却BOXに入れてください。
※ビーコンタグの返却だけでは解約となりません。

※無料期間以降も継続してまちなかミマモルメをご利用の場合は、お手続きは不要です。無料期間終了月の24日までにまちなかミマモルメの解約手続きをされない場合は料金が発生いたします。