

1 交通事故発生状況

1-1 加古川警察署管内 (2月末)

	人身事故	死者数	傷者数		物損事故
			重傷		
29年	310	2	361	13	1,494
28年	277	1	342	11	1,513
前年対比	+33	+1	+19	+2	-19

1-2 市町別 (2月末)

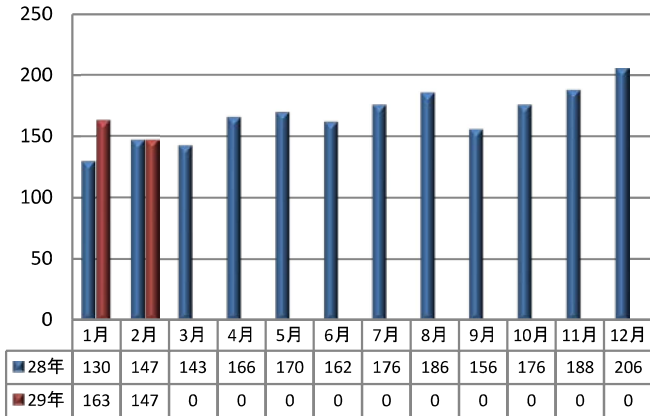
	人身事故	死者数	傷者数
加古川市	237	2	285
播磨町	32	0	48
稲美町	26	0	28

1-3 兵庫県下 (2月末)

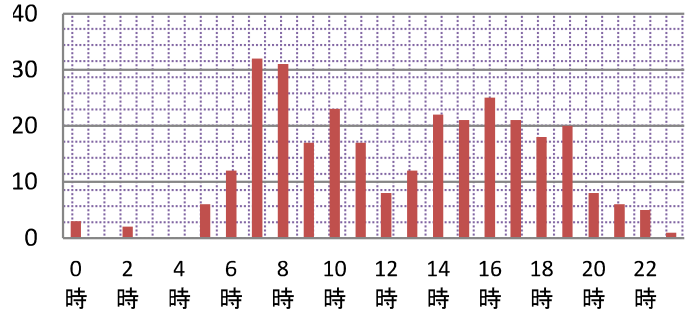
	人身事故	死者数	傷者数	
			重傷	
29年	4,076	26	5,037	294
28年	4,183	27	5,126	372
前年対比	-107	-1	-89	-78

2 人身事故の特徴

2-1 月別人身事故件数



2-2 時間別



2-3 曜日別

日	月	火	水	木	金	土
31	64	44	43	45	45	38

2-4 高齢者関係事故

		関係事故			高齢者の死傷者	
		件数	死者	傷者	死者	傷者
加古川	29年	103	1	110	1	64
	構成率	33.2%	50.0%	30.5%	50.0%	17.7%
	28年	91	0	113	0	62
	構成率	32.9%	0%	33.0%	0%	18.1%
前年対比		12	1	-3	1	2
県下	29年	1,345	14	1,574	14	878
	構成率	33.0%	53.8%	31.2%	53.8%	17.4%

2-5 自転車関係事故

		関係事故			自転車の死傷者	
		件数	死者	傷者	死者	傷者
加古川	29年	84	0	88	0	86
	構成率	27.1%	0%	24.4%	0%	23.8%
	28年	65	0	66	0	65
	構成率	23.5%	0%	19.3%	0%	19.0%
前年対比		19	0	22	0	21
県下	29年	871	4	898	4	857
	構成率	21.4%	15.4%	17.8%	15.4%	17.0%

昨年と比べ管内自転車関連事故増加！

- 信号を必ず守りましょう！
- 「止まれ」の標識がある場所は必ず止まりましょう
- 左右の安全を確かめてから行きましょう！



2-6 交番別

	中央ブロック			東ブロック				西ブロック					南ブロック				北ブロック				
	加古川駅前	日岡	鳩里	東加古川	農農前	野口	土山	両荘	平津	神吉	志方	志方東	尾上	別府	野添	本荘	新神野	神野	八幡	稲美	稲美東
29年	31	6	23	38	10	36	8	5	11	11	5	3	20	16	21	6	2	8	5	37	8
28年	23	5	15	27	7	25	18	5	8	14	5	2	18	24	12	16	7	9	5	26	6
前年対比	8	1	8	11	3	11	-10	0	3	-3	0	1	2	-8	9	-10	-5	-1	0	11	2

自転車は車両の仲間です！交通ルールを守りましょう！