

セーフティ加古川

平成 29 年 2 月

1 交通事故発生状況

1-1 加古川警察署管内 (1月末)

	人身事故	死者数	傷者数		物損事故
			重傷		
29年	163	1	188	5	794
28年	130	1	159	4	745
前年対比	+33	±0	+29	+1	+49

1-2 市町別 (1月末)

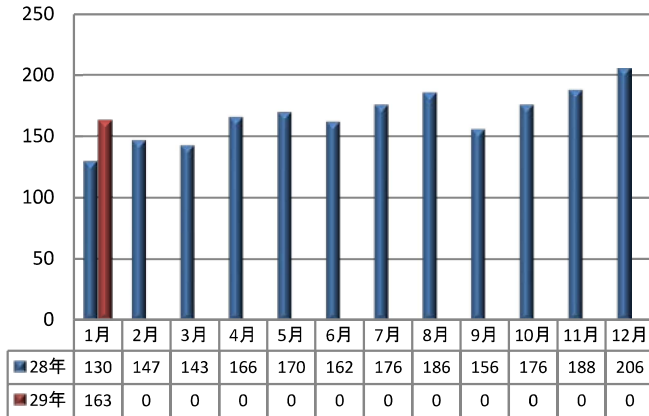
	人身事故	死者数	傷者数
加古川市	128	1	152
播磨町	12	0	28
稲美町	8	0	8

1-3 兵庫県下 (1月末)

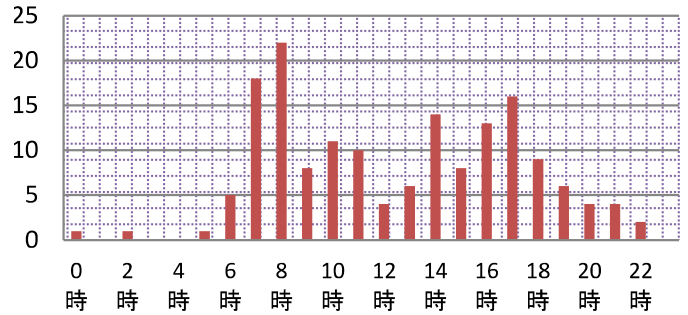
	人身事故	死者数	傷者数	
			重傷	
29年	2,109	14	2,597	147
28年	2,084	17	2,546	168
前年対比	+25	-3	+51	-21

2 人身事故の特徴

2-1 月別人身事故件数



2-2 時間別



2-3 曜日別

日	月	火	水	木	金	土
16	36	26	16	26	20	23

2-4 高齢者関係事故

		関係事故			高齢者の死傷者	
		件数	死者	傷者	死者	傷者
加古川	29年	55	0	60	0	32
	構成率	33.7%	0%	31.9%	0%	17.0%
	28年	50	0	61	0	31
	構成率	38.5%	0%	38.4%	0%	19.5%
前年対比		5	0	-1	0	1
県下	29年	707	8	826	8	456
	構成率	33.5%	57.1%	31.8%	57.1%	17.6%

2-5 自転車関係事故

		関係事故			自転車の死傷者	
		件数	死者	傷者	死者	傷者
加古川	29年	48	0	51	0	49
	構成率	29.4%	0%	27.1%	0%	26.1%
	28年	27	0	27	0	27
	構成率	20.8%	0%	17.0%	0%	17.0%
前年対比		21	0	24	0	22
県下	29年	440	2	455	2	434
	構成率	20.9%	14.3%	17.5%	14.3%	16.7%

！ 昨年に比べ管内交通事故増加！

- 早朝・薄暮時間帯に事故が多発
- 明るい服装と反射材の活用を！
- 早めのライト点灯とハイビームの活用



2-6 交番別

	中央ブロック			東ブロック				西ブロック					南ブロック				北ブロック				
	加古川駅前	日岡	鳩里	東加古川	県農前	野口	土山	両荘	平津	神吉	志方	志方東	尾上	別府	野添	本荘	新神野	神野	八幡	稲美	稲美東
29年	20	5	12	18	4	20	4	3	6	6	2	1	9	12	7	2	1	4	2	23	2
28年	11	3	2	15	2	9	8	3	6	9	3	2	8	12	5	8	2	8	2	11	1
前年対比	9	2	10	3	2	11	-4	0	0	-3	-1	-1	1	0	2	-6	-1	-4	0	12	1

横断歩道がある場所では、横断歩道を渡りましょう