

1 交通事故発生状況

1-1 加古川警察署管内 12月末

	人身事故	死者数	傷者数	重傷	物損事故
4年	1,212	9	1,366	52	8,290
3年	1,250	5	1,434	48	8,061
前年対比	-38	+4	-68	+4	+229

1-2 市町別 12月末

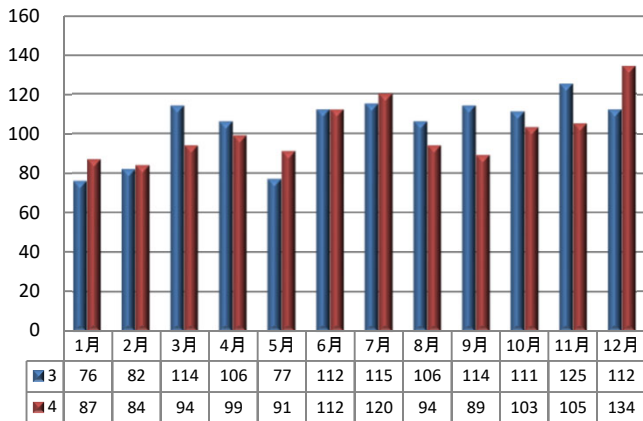
	人身事故	死者数	傷者数
加古川市	950	6	1,067
稲美町	137	2	160
播磨町	125	1	139

1-3 兵庫県下 12月末

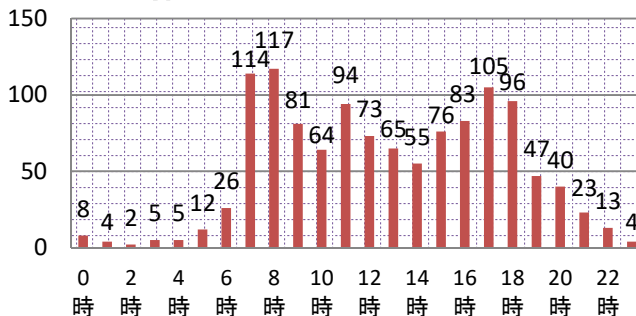
	人身事故	死者数	傷者数	重傷
4年	16,372	120	19,425	1,004
3年	16,929	114	20,043	1,175
前年対比	-557	+6	-618	-171

2 人身事故の特徴

2-1 月別人身事故件数



2-2 時間別



2-3 曜日別

日	月	火	水	木	金	土
137	176	186	175	176	203	159

2-4 高齢者関係事故

		関係事故			高齢者の死傷者	
		件数	死者	傷者	死者	傷者
加古川	4年	452	5	499	5	237
	構成率	37.3%	55.6%	36.5%	55.6%	17.3%
	3年	469	3	522	2	251
	構成率	37.5%	60.0%	36.4%	40.0%	17.5%
前年対比		-17	2	-23	3	-14
県下	4年	5,767	67	6,556	66	3,370
	構成率	35.2%	55.8%	33.8%	55.0%	17.3%

2-5 自転車関係事故

		関係事故			自転車の死傷者	
		件数	死者	傷者	死者	傷者
加古川	4年	372	2	375	2	365
	構成率	30.7%	22.2%	27.5%	22.2%	26.7%
	3年	365	1	366	1	357
	構成率	29.2%	20.0%	25.5%	20.0%	24.9%
前年対比		7	1	9	1	8
県下	4年	4,162	22	4,262	22	4,050
	構成率	25.4%	18.3%	21.9%	18.3%	20.8%

2-6 学年別(死傷者) (人)

	幼児	園児	小学生						中学生				高校生				
			小計	1年	2年	3年	4年	5年	6年	小計	1年	2年	3年	小計	1年	2年	3年
4年	12	5	40	9	6	4	7	11	3	28	10	12	6	85	31	28	26
3年	9	6	37	6	6	6	5	5	9	23	11	6	6	87	26	29	32
前年対比	3	-1	3	3	0	-2	2	6	-6	5	-1	6	0	-2	5	-1	-6



2-7 道路別 (件)

	総件数	国道	県道	市町道	その他
4年	1212	234	361	573	44
3年	1250	222	388	582	58
前年対比	-38	12	-27	-9	-14

令和4年の交通事故の特徴

- 人身事故件数、負傷者数は減少するも、死者が大幅増加。
- 自転車関連事故の発生割合が県下平均を上回る。
(自転車は車両の仲間！
交通ルールを守って交通事故防止！)



2-8 道路形状別 (件)

	総件数	交差点	交差点付近	単路	その他
4年	1212	647	326	193	46
3年	1250	655	303	232	60
前年対比	-38	-8	23	-39	-14
構成率	当署	80.3%		15.9%	3.8%
県下	16372	70.5%		24.9%	4.6%

(交差点関連事故)

- 交差点関連事故の発生割合が県下平均を「大きく」上回っている。
(交差点付近は油断大敵！
自動車、自転車、歩行者が入り乱れます)



2-9 交番別

	加古川市中部			加古川市東部			加古川市西部				加古川市南部		播磨町		加古川市北部			稲美町			
	加古川駅前	日岡	鳩里	東加古川	県農前	野口	土山	両荘	平津	神吉	志方	志方東	尾上	別府	野添	本荘	新神野	神野	八幡	稲美	稲美東
4年	132	16	68	121	20	116	58	21	25	59	28	5	120	100	82	36	17	22	28	122	16
3年	157	12	63	136	25	135	45	30	37	61	16	7	129	96	62	34	9	30	29	121	16
前年対比	-25	4	5	-15	-5	-19	13	-9	-12	-2	12	-2	-9	4	20	2	8	-8	-1	1	0



- 高齢者関連事故の発生割合が県下平均を上回っている。
(高齢歩行者・運転者とも、余裕を持った行動を！
ゆっくり周囲を確認しましょう！)