

1 交通事故発生状況

1-1 加古川警察署管内 10月末

	人身事故	死者数	傷者数		物損事故
			重傷		
4年	973	8	1,098	46	6,695
3年	1,013	4	1,153	39	6,562
前年対比	-40	+4	-55	+7	+133

1-2 市町別 10月末

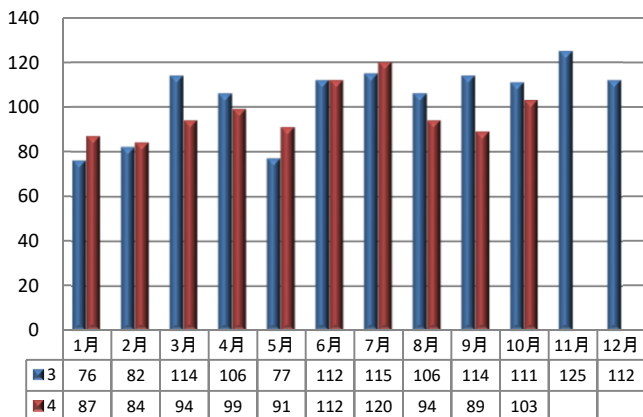
	人身事故	死者数	傷者数
加古川市	766	5	866
稲美町	108	2	122
播磨町	99	1	110

1-3 兵庫県下 10月末

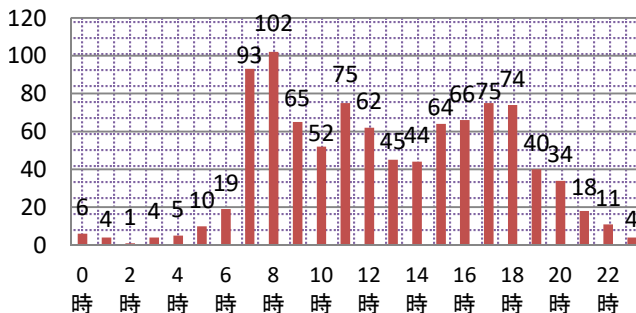
	人身事故	死者数	傷者数	
			重傷	
4年	13,267	100	15,782	818
3年	13,762	88	16,304	958
前年対比	-495	+12	-522	-140

2 人身事故の特徴

2-1 月別人身事故件数



2-2 時間別



2-3 曜日別

日	月	火	水	木	金	土
114	141	141	145	137	166	129

2-4 高齢者関係事故

		関係事故			高齢者の死傷者	
		件数	死者	傷者	死者	傷者
加古川	4年	350	5	385	5	175
	構成率	36.0%	62.5%	35.1%	62.5%	15.9%
	3年	378	2	420	1	210
	構成率	37.3%	50.0%	36.4%	25.0%	18.2%
前年対比		-28	3	-35	4	-35
県下	4年	4,600	56	5,232	55	2,707
	構成率	34.7%	56.0%	33.2%	55.0%	17.2%

2-5 自転車関係事故

		関係事故			自転車の死傷者	
		件数	死者	傷者	死者	傷者
加古川	4年	295	2	296	2	287
	構成率	30.3%	25.0%	27.0%	25.0%	26.1%
	3年	299	0	301	0	295
	構成率	29.5%	0%	26.1%	0%	25.6%
前年対比		-4	2	-5	2	-8
県下	4年	3,407	20	3,488	20	3,314
	構成率	25.7%	20.0%	22.1%	20.0%	21.0%

2-6 学年別(死傷者) (人)

	幼児	園児	小学生						中学生				高校生				
			小計	1年	2年	3年	4年	5年	6年	小計	1年	2年	3年	小計	1年	2年	3年
4年	11	5	37	8	5	3	7	11	3	24	8	11	5	70	27	23	20
3年	9	1	33	5	4	6	5	4	9	17	8	4	5	71	20	25	26
前年対比	2	4	4	3	1	-3	2	7	-6	7	0	7	0	-1	7	-2	-6



2-7 道路別 (件)

	総件数	国道	県道	市町道	その他
4年	973	180	294	468	31
3年	1013	183	303	476	51
前年対比	-40	-3	-9	-8	-20

2-8 道路形状別 (件)

	総件数	交差点	交差点付近	単路	その他
4年	973	519	268	153	33
3年	1013	535	240	185	53
前年対比	-40	-16	28	-32	-20
構成率	当署	973	80.9%	15.7%	3.4%
県下	13267	70.7%	24.7%	4.6%	

(交差点関連事故)

2-9 交番別

	加古川市中部			加古川市東部				加古川市西部				加古川市南部		播磨町		加古川市北部			稲美町		
	加古川駅前	日岡	鳩里	東加古川	県農前	野口	土山	両荘	平津	神吉	志方	志方東	尾上	別府	野添	本荘	新神野	神野	八幡	稲美	稲美東
4年	104	15	53	94	15	96	46	19	19	49	25	5	97	81	61	32	13	17	23	96	13
3年	126	9	54	106	19	112	36	26	32	50	12	6	106	72	49	28	6	26	19	104	15
前年対比	-22	6	-1	-12	-4	-16	10	-7	-13	-1	13	-1	-9	9	12	4	7	-9	4	-8	-2

年末の交通事故防止運動

～やさしさと笑顔で走る 兵庫の道～

運動期間…令和4年12月1日(土)～同12月10日(土)

運動重点

- ①子供と高齢者を始めとする歩行者の安全確保
- ②安全運転意識の向上
- ③自転車の交通安全
- ④飲酒運転等の悪質・危険な運転の根絶
- ⑤夕暮れ時と夜間の交通事故防止



早めのライト点灯と反射材の活用!

横断歩道では歩行者を最優先!