

1 交通事故発生状況

1-1 加古川警察署管内 7月末

	人身事故	死者数	傷者数	重傷	物損事故
4年	687	4	777	34	4,611
3年	682	4	768	28	4,540
前年対比	+5	±0	+9	+6	+71

1-2 市町別 7月末

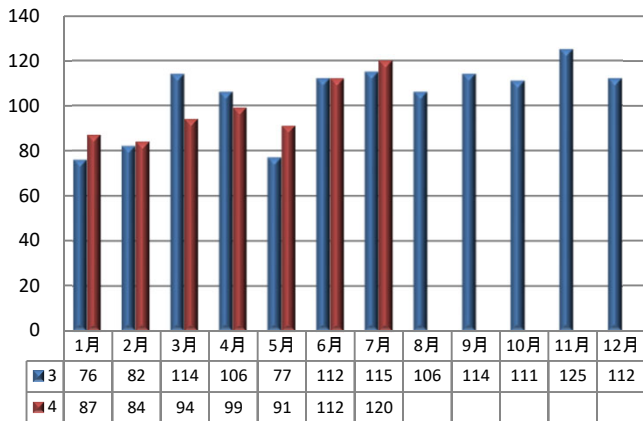
	人身事故	死者数	傷者数
加古川市	540	2	608
稲美町	74	1	87
播磨町	73	1	82

1-3 兵庫県下 7月末

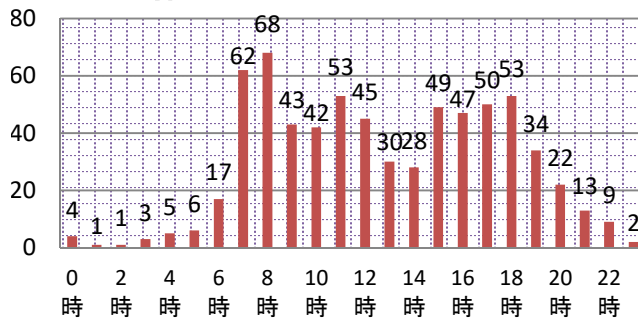
	人身事故	死者数	傷者数	重傷
4年	9,197	72	10,881	574
3年	9,522	61	11,240	670
前年対比	-325	+11	-359	-96

2 人身事故の特徴

2-1 月別人身事故件数



2-2 時間別



2-3 曜日別

日	月	火	水	木	金	土
82	102	95	106	94	111	97

2-5 自転車関係事故

		関係事故			自転車の死傷者	
		件数	死者	傷者	死者	傷者
加古川	4年	212	1	213	1	206
	構成率	30.9%	25.0%	27.4%	25.0%	26.5%
	3年	197	0	198	0	194
	構成率	28.9%	0%	25.8%	0%	25.3%
前年対比		15	1	15	1	12
県下	4年	2,359	14	2,410	14	2,295
	構成率	25.6%	19.4%	22.1%	19.4%	21.1%

2-4 高齢者関係事故

		関係事故			高齢者の死傷者	
		件数	死者	傷者	死者	傷者
加古川	4年	237	4	261	4	116
	構成率	34.5%	100.0%	33.6%	100.0%	14.9%
	3年	252	2	277	1	136
	構成率	37.0%	50.0%	36.1%	25.0%	17.7%
前年対比		-15	2	-16	3	-20
県下	4年	3,130	39	3,564	40	1,813
	構成率	34.0%	54.2%	32.8%	55.6%	16.7%

2-6 学年別(死傷者) (人)

	幼児	園児	小学生						中学生				高校生				
			小計	1年	2年	3年	4年	5年	6年	小計	1年	2年	3年	小計	1年	2年	3年
4年	9	2	28	6	3	3	6	8	2	17	6	7	4	48	21	14	13
3年	8	1	24	3	3	5	3	4	6	9	5	1	3	49	14	15	20
前年対比	1	1	4	3	0	-2	3	4	-4	8	1	6	1	-1	7	-1	-7



2-7 道路別 (件)

	総件数	国道	県道	市町道	その他
4年	687	128	212	324	23
3年	682	109	211	321	41
前年対比	5	19	1	3	-18

2-8 道路形状別 (件)

	総件数	交差点	交差点付近	単路	その他
4年	687	356	191	115	25
3年	682	350	171	117	44
前年対比	5	6	20	-2	-19
構成率	当署	79.6%		16.7%	3.6%
県下	9197	70.7%		24.7%	4.7%

(交差点関連事故)

秋の全国交通安全運動!

令和4年9月21日(水)から9月30日(金)まで

みんなの合言葉!



横断歩道では必ず安全確認!

- 子供と高齢者を始めとする歩行者の安全確保
 - 夕暮れ時と夜間の歩行者事故等の防止
 - 自転車の交通ルール遵守の徹底
- 及び飲酒運転の根絶

2-9 交番別

	加古川市中部			加古川市東部			加古川市西部				加古川市南部		播磨町		加古川市北部			稲美町			
	加古川駅前	日岡	鳩里	東加古川	県農前	野口	土山	両荘	平津	神吉	志方	志方東	尾上	別府	野添	本荘	新神野	神野	八幡	稲美	稲美東
4年	72	10	38	64	10	75	35	14	11	35	16	3	67	58	45	24	11	9	15	65	10
3年	83	7	40	70	11	77	20	16	23	32	8	4	80	51	31	19	3	22	19	59	7
前年対比	-11	3	-2	-6	-1	-2	15	-2	-12	3	8	-1	-13	7	14	5	8	-13	-4	6	3