

1 交通事故発生状況

1-1 加古川警察署管内 12月末

	人身事故	死者数	傷者数	重傷	物損事故
3年	1,250	5	1,434	48	8,061
2年	1,180	5	1,349	51	7,761
前年対比	+70	±0	+85	-3	+300

1-2 市町別 12月末

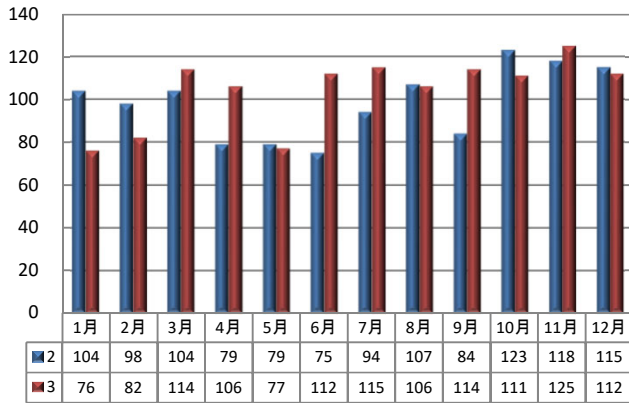
	人身事故	死者数	傷者数
加古川市	1,013	2	1,157
稲美町	137	3	162
播磨町	100	0	115

1-3 兵庫県下 12月末

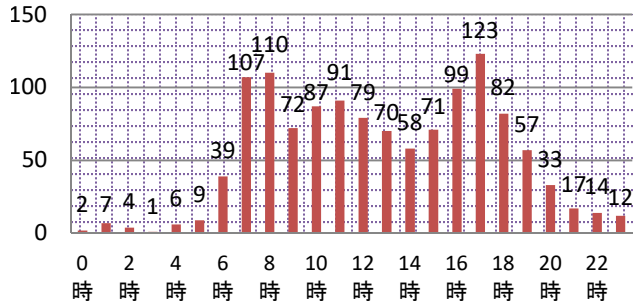
	人身事故	死者数	傷者数	重傷
3年	16,929	114	20,043	1,175
2年	17,352	110	20,489	1,224
前年対比	-423	+4	-446	-49

2 人身事故の特徴

2-1 月別人身事故件数



2-2 時間別



2-3 曜日別

日	月	火	水	木	金	土
106	186	194	213	185	203	163

2-4 高齢者関係事故

		関係事故			高齢者の死傷者	
		件数	死者	傷者	死者	傷者
加古川	3年	469	3	522	2	251
	構成率	37.5%	60.0%	36.4%	40.0%	17.5%
2年	441	3	513	3	257	
	構成率	37.4%	60.0%	38.0%	60.0%	19.1%
前年対比		28	0	9	-1	-6
県下	3年	5,876	74	6,737	72	3,464
	構成率	34.7%	64.9%	33.6%	63.2%	17.3%

2-5 自転車関係事故

		関係事故			自転車の死傷者	
		件数	死者	傷者	死者	傷者
加古川	3年	365	1	366	1	357
	構成率	29.2%	20.0%	25.5%	20.0%	24.9%
2年	318	3	319	3	313	
	構成率	26.9%	60.0%	23.6%	60.0%	23.2%
前年対比		47	-2	47	-2	44
県下	3年	4,344	12	4,456	12	4,211
	構成率	25.7%	10.5%	22.2%	10.5%	21.0%

2-6 学年別(死傷者) (人)

	幼児	園児	小学生						中学生				高校生				
			小計	1年	2年	3年	4年	5年	6年	小計	1年	2年	3年	小計	1年	2年	3年
3年	9	6	37	6	6	6	5	5	9	23	11	6	6	87	26	29	32
2年	5	10	33	4	7	9	3	4	6	22	11	9	2	66	28	15	23
前年対比	4	-4	4	2	-1	-3	2	1	3	1	0	-3	4	21	-2	14	9

2-7 道路別 (件)

	総件数	国道	県道	市町道	その他
3年	1250	222	388	582	58
2年	1180	252	336	526	66
前年対比	70	-30	52	56	-8

2-8 道路形状別 (件)

	総件数	交差点	交差点付近	単路	その他
3年	1250	655	303	232	60
2年	1180	611	277	224	68
前年対比	70	44	26	8	-8
構成率	当署	1250	76.6%	18.6%	4.8%
県下	16929	68.9%	26.5%	4.6%	

(交差点関連事故)

2-9 交番別

	加古川市中部			加古川市東部			加古川市西部				加古川市南部		播磨町		加古川市北部			稲美町			
	加古川駅前	日岡	鳩里	東加古川	県農前	野口	土山	両荘	平津	神吉	志方	志方東	尾上	別府	野添	本荘	新神野	神野	八幡	稲美	稲美東
3年	157	12	63	136	25	135	45	30	37	61	16	7	129	96	62	34	9	30	29	121	16
2年	148	21	72	104	31	126	76	18	30	46	27	3	136	67	69	30	13	31	22	103	7
前年対比	9	-9	-9	32	-6	9	-31	12	7	15	-11	4	-7	29	-7	4	-4	-1	7	18	9



令和3年、加古川警察署管内では前年に比べて

交通事故発生件数が増加しました。

- 特徴①・・・交差点関連事故発生割合が県下平均を上回っています。
加古川署管内 76.6% 県下平均 68.9%
- 特徴②・・・高齢者関連事故の割合が、県下平均を上回っています。
加古川署管内 37.4% 県下平均 34.7%
- 特徴③・・・事故の主な要因になった交通違反(車両運転者の違反)
安全運転義務・・・451件 一時不停止・・・186件
優先通行妨害・・・104件 交差点安全進行・・・76件
徐行義務・・・75件 歩行者妨害・・・56件 他

「横断歩道合図運動プラス」を実践しましょう!

運転手は、横断歩道を渡ろうとしている人を見たら停止しよう!

歩行者は、手を挙げて車に合図(横断の意思表示)をしよう!

◇マークは横断歩道手前に存在!あらかじめ減速しよう!

