

## 1 交通事故発生状況

### 1-1 加古川警察署管内 12月末

	人身事故	死者数	傷者数	重傷	物損事故
2年	1,180	5	1,349	51	7,761
元年	1,679	8	1,977	74	8,898
前年対比	-499	-3	-628	-23	-1,137

### 1-2 市町別 12月末

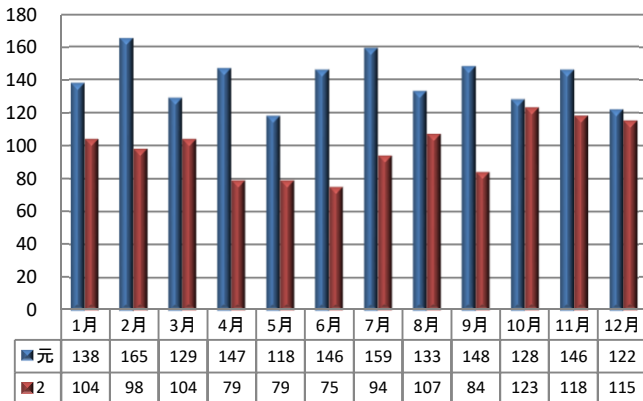
	人身事故	死者数	傷者数
加古川市	952	5	1,088
稲美町	111	0	134
播磨町	117	0	127

### 1-3 兵庫県下 12月末

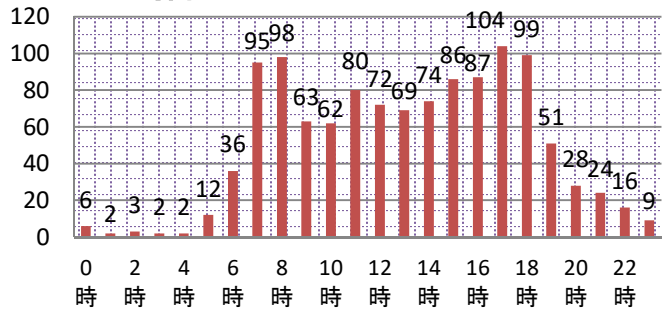
	人身事故	死者数	傷者数	重傷
2年	17,352	110	20,489	1,224
元年	22,896	138	27,501	1,406
前年対比	-5,544	-28	-7,012	-182

## 2 人身事故の特徴

### 2-1 月別人身事故件数



### 2-2 時間別



### 2-3 曜日別

日	月	火	水	木	金	土
105	181	160	185	197	199	153

### 2-4 高齢者関係事故

		関係事故			高齢者の死傷者	
		件数	死者	傷者	死者	傷者
加古川	2年	441	3	513	3	257
	構成率	37.4%	60.0%	38.0%	60.0%	19.1%
	元年	591	5	679	5	332
	構成率	35.2%	62.5%	34.3%	62.5%	16.8%
前年対比		-150	-2	-166	-2	-75
県下	2年	6,086	69	6,956	65	3,683
	構成率	35.1%	62.7%	33.9%	59.1%	18.0%

### 2-5 自転車関係事故

		関係事故			自転車の死傷者	
		件数	死者	傷者	死者	傷者
加古川	2年	318	3	319	3	313
	構成率	26.9%	60.0%	23.6%	60.0%	23.2%
	元年	479	2	486	2	472
	構成率	28.5%	25.0%	24.6%	25.0%	23.9%
前年対比		-161	1	-167	1	-159
県下	2年	4,311	23	4,462	23	4,210
	構成率	24.8%	20.9%	21.8%	20.9%	20.5%

### 2-6 学年別(死傷者) (人)

	幼児	園児	小学生						中学生				高校生				
			小計	1年	2年	3年	4年	5年	6年	小計	1年	2年	3年	小計	1年	2年	3年
2年	5	10	33	4	7	9	3	4	6	22	11	9	2	66	28	15	23
元年	11	16	73	16	11	17	13	6	10	45	19	13	13	84	22	33	29
前年対比	-6	-6	-40	-12	-4	-8	-10	-2	-4	-23	-8	-4	-11	-18	6	-18	-6



### 2-7 道路別 (件)

	総件数	国道	県道	市町道	その他
2年	1180	252	336	526	66
元年	1679	326	453	813	87
前年対比	-499	-74	-117	-287	-21



令和2年は、**交通事故発生件数が減少しました!!**

令和元年発生件数の**約70%**に減少!

これは住民の皆様が交通事故防止に留意していただいている結果です。今年も皆様には、さらに安全運転に配慮していただけるようお願いいたします。

### 自転車事故には要注意

令和2年中に発生した死亡事故のうち3件が自転車の単独事故でした。自転車乗車時も交通ルール・マナーを守りましょう。

### 交差点関連事故多発!

交差点関連事故が県下平均を大きく上回りました。交差点付近は特に気を緩めずに注意!!



### 2-8 道路形状別 (件)

	総件数	交差点	交差点付近	単路	その他
2年	1180	611	277	224	68
元年	1679	917	372	300	90
前年対比	-499	-306	-95	-76	-22
構成率	当署	1180	75.3%	19.0%	5.8%
県下	17352	69.7%	25.6%	4.7%	

(交差点関連事故)

### 2-9 交番別

	加古川市中部			加古川市東部				加古川市西部				加古川市南部		播磨町		加古川市北部		稲美町			
	加古川駅前	日岡	鳩里	東加古川	県農前	野口	土山	両荘	平津	神吉	志方	志方東	尾上	別府	野添	本荘	新神野	神野	八幡	稲美	稲美東
2年	148	21	72	104	31	126	76	18	30	46	27	3	136	67	69	30	13	31	22	103	7
元年	182	17	113	176	40	185	61	29	51	101	37	11	180	101	85	55	13	39	39	142	22
前年対比	-34	4	-41	-72	-9	-59	15	-11	-21	-55	-10	-8	-44	-34	-16	-25	0	-8	-17	-39	-15