

## 1 交通事故発生状況

### 1-1 加古川警察署管内 2月末

	人身事故		死者数		傷者数		重傷		物損事故
	件数	構成率	件数	構成率	件数	構成率	件数	構成率	
2年	202	36.6%	0	0%	229	38.0%	6	0%	1,351
元年	303	37.3%	0	0%	357	37.0%	18	0%	1,325
前年対比	-101		±0		-128		-12		+26

### 1-2 市町別 2月末

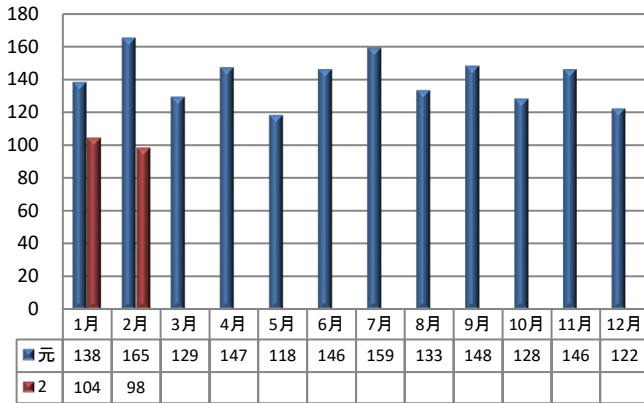
	人身事故		死者数		傷者数	
	件数	構成率	件数	構成率	件数	構成率
加古川市	164	81.2%	0	0%	184	81.2%
稲美町	16	7.9%	0	0%	20	7.9%
播磨町	22	10.9%	0	0%	25	10.9%

### 1-3 兵庫県下 2月末

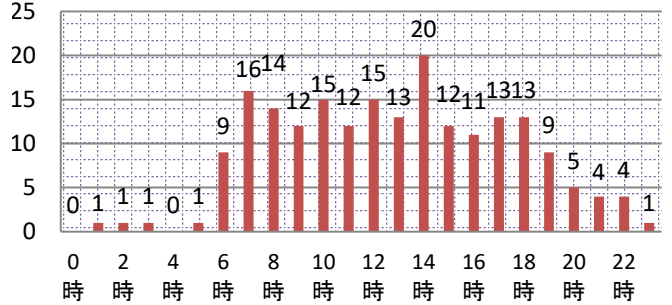
	人身事故		死者数		傷者数		重傷	
	件数	構成率	件数	構成率	件数	構成率	件数	構成率
2年	3,051	23.6%	20	30.0%	3,634	20.3%	200	30.0%
元年	3,573	29.0%	16	24.6%	4,281	24.6%	247	24.4%
前年対比	-522		+4		-647		-47	

## 2 人身事故の特徴

### 2-1 月別人身事故件数



### 2-2 時間別



### 2-3 曜日別

日	月	火	水	木	金	土
12	28	28	44	22	39	29

### 2-4 高齢者関係事故

		関係事故			高齢者の死傷者	
		件数	死者	傷者	死者	傷者
加古川	2年	74	0	87	0	38
	構成率	36.6%	0%	38.0%	0%	16.6%
	元年	113	0	132	0	62
	構成率	37.3%	0%	37.0%	0%	17.4%
前年対比		-39	0	-45	0	-24
県下	2年	1,128	12	1,290	13	662
	構成率	37.0%	60.0%	35.5%	65.0%	18.2%

### 2-5 自転車関係事故

		関係事故			自転車の死傷者	
		件数	死者	傷者	死者	傷者
加古川	2年	50	0	50	0	48
	構成率	24.8%	0%	21.8%	0%	21.0%
	元年	88	0	88	0	87
	構成率	29.0%	0%	24.6%	0%	24.4%
前年対比		-38	0	-38	0	-39
県下	2年	720	6	736	6	695
	構成率	23.6%	30.0%	20.3%	30.0%	19.1%

### 2-6 学年別(死傷者) (人)

	幼児	園児	小学生						中学生				高校生				
			小計	1年	2年	3年	4年	5年	6年	小計	1年	2年	3年	小計	1年	2年	3年
2年	2	0	8	2	1	2	0	0	3	5	2	3	0	14	5	3	6
元年	2	8	18	5	3	0	3	5	2	4	4	0	0	18	7	7	4
前年対比	0	-8	-10	-3	-2	2	-3	-5	1	1	-2	3	0	-4	-2	-4	2



### 2-7 道路別 (件)

	総件数	国道	県道	市町道	その他
2年	202	47	50	92	13
元年	303	66	77	148	12
前年対比	-101	-19	-27	-56	1

## 春の全国交通安全運動

実施期間 令和2年4月6日(月)～令和2年4月15日(木)  
運動重点

- (1) 子供をはじめとする歩行者の安全確保
- (2) 高齢運転者等の安全運転の励行
- (3) 自転車の安全利用の推進

歩行者は、横断歩道を渡りましょう!



横断歩道は歩行者が安全に道路を横断できる場所です。付近に横断歩道がある時は、必ず横断歩道を渡るようにしましょう。この時、左右の安全確認も忘れずに。

また、自動車の運転者は、横断歩道を横断しようとしている歩行者がいる場合は、停止して歩行者に進路を譲ってあげてください。

### 2-8 道路形状別 (件)

	総件数	交差点	交差点付近	単路	その他
2年	202	97	49	43	13
元年	303	179	66	45	13
前年対比	-101	-82	-17	-2	0

### 2-9 交番別

	中央ブロック			東ブロック				西ブロック				南ブロック				北ブロック					
	加古川駅前	日岡	鳩里	東加古川	県農前	野口	土山	両荘	平津	神吉	志方	志方東	尾上	別府	野添	本荘	新神野	神野	八幡	稲美	稲美東
2年	26	2	19	21	10	21	16	4	4	4	2	0	19	8	12	6	1	6	5	15	1
元年	34	5	22	26	9	32	15	3	10	18	6	3	33	15	17	13	1	8	6	25	2
前年対比	-8	-3	-3	-5	1	-11	1	1	-6	-14	-4	-3	-14	-7	-5	-7	0	-2	-1	-10	-1