

1 交通事故発生状況

1-1 加古川警察署管内 9月末

	人身事故	死者数	傷者数	重傷	物損事故
元年	1,283	4	1,519	51	6,512
30年	1,412	8	1,689	43	6,942
前年対比	-129	-4	-170	+8	-430

1-2 市町別 9月末

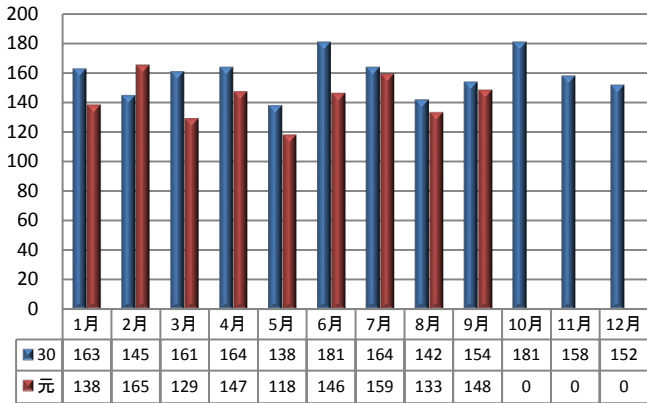
	人身事故	死者数	傷者数
加古川市	1,058	4	1,255
稲美町	118	0	143
播磨町	107	0	121

1-3 兵庫県下 9月末

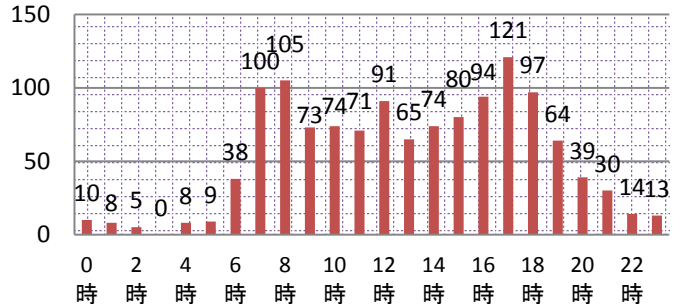
	人身事故	死者数	傷者数	重傷
元年	16,781	91	20,265	999
30年	18,108	102	22,151	1,170
前年対比	-1,327	-11	-1,886	-171

2 人身事故の特徴

2-1 月別人身事故件数



2-2 時間別



2-3 曜日別

日	月	火	水	木	金	土
127	182	204	165	221	193	191

2-4 高齢者関係事故

		関係事故			高齢者の死傷者	
		件数	死者	傷者	死者	傷者
加古川	元	454	1	528	1	247
	構成率	35.4%	25.0%	34.8%	25.0%	16.3%
	30年	483	5	567	6	309
	構成率	34.2%	62.5%	33.6%	75.0%	18.3%
前年対比		-29	-4	-39	-5	-62
県下	元	5,858	44	6,822	44	3,621
	構成率	34.9%	48.4%	33.7%	48.4%	17.9%

2-5 自転車関係事故

		関係事故			自転車の死傷者	
		件数	死者	傷者	死者	傷者
加古川	元	365	1	369	1	361
	構成率	28.4%	25.0%	24.3%	25.0%	23.8%
	30年	405	1	412	1	398
	構成率	28.7%	12.5%	24.4%	12.5%	23.6%
前年対比		-40	0	-43	0	-37
県下	元	4,173	13	4,313	14	4,110
	構成率	24.9%	14.3%	21.3%	15.4%	20.3%

2-6 学年別(死傷者) (人)

	幼児	園児	小学生						中学生				高校生				
			小計	1年	2年	3年	4年	5年	6年	小計	1年	2年	3年	小計	1年	2年	3年
元年	10	13	58	13	10	12	9	5	9	29	12	10	7	70	19	28	23
30年	13	11	56	6	14	12	9	5	10	26	9	10	7	87	32	34	21
前年対比	-3	2	2	7	-4	0	0	0	-1	3	3	0	0	-17	-13	-6	2



2-7 道路別 (件)

	総件数	国道	県道	市町道	その他
元年	1283	260	351	608	64
30年	1412	266	414	658	74
前年対比	-129	-6	-63	-50	-10

2-8 道路形状別 (件)

	総件数	交差点	交差点付近	単路	その他
元年	1283	699	281	236	67
30年	1412	730	302	305	75
前年対比	-129	-31	-21	-69	-8

2-9 交番別

	中央ブロック			東ブロック				西ブロック				南ブロック				北ブロック					
	加古川駅前	日岡	鳩里	東加古川	県農前	野口	土山	両荘	平津	神吉	志方	志方東	尾上	別府	野添	本荘	新神野	神野	八幡	稲美	稲美東
元	144	13	88	136	32	142	45	22	43	84	27	8	137	74	58	41	7	29	33	107	13
30年	175	10	73	140	44	136	75	32	41	78	28	10	141	101	62	37	12	42	34	121	20
前年対比	-31	3	15	-4	-12	6	-30	-10	2	6	-1	-2	-4	-27	-4	4	-5	-13	-1	-14	-7

横断歩道では「歩行者優先!!」

- ・横断歩道を渡ろうとしている歩行者がいる時
- ・駐停車車両で横断歩道上及びその周辺が見えない時は、確実に横断歩道手前で一時停止、歩行者の確認をして横断歩行者の通行を優先しましょう!

左右の見通しの悪い交差点では

- ・一時停止場所では確実に一時停止
- ・一時停止標識がなくても、減速・徐行をしながら左右の安全確認を確実にして事故防止!
- ・左右から何もこないだろう ・相手が停止するだろうなどの、安易な「だろう」運転は… **絶対禁止!!!**