

1 交通事故発生状況

1-1 加古川警察署管内 7月末

| | 人身事故 | 死者数 | 傷者数 | 重傷 | 物損事故 |
|------|-------|-----|-------|----|-------|
| 元年 | 1,002 | 4 | 1,195 | 46 | 4,978 |
| 30年 | 1,116 | 6 | 1,335 | 37 | 5,344 |
| 前年対比 | -114 | -2 | -140 | +9 | -366 |

1-2 市町別 7月末

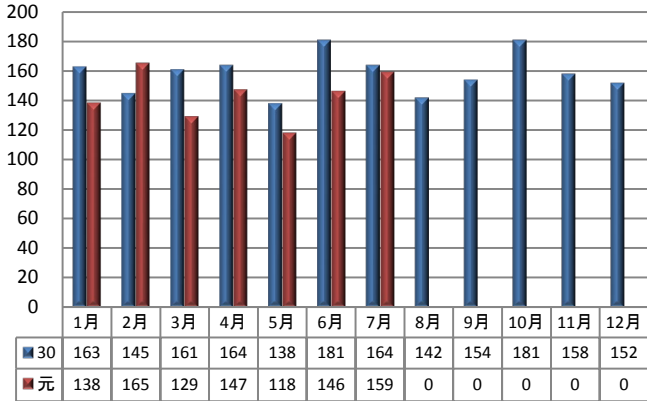
| | 人身事故 | 死者数 | 傷者数 |
|------|------|-----|-----|
| 加古川市 | 825 | 4 | 988 |
| 稲美町 | 89 | 0 | 106 |
| 播磨町 | 88 | 0 | 101 |

1-3 兵庫県下 7月末

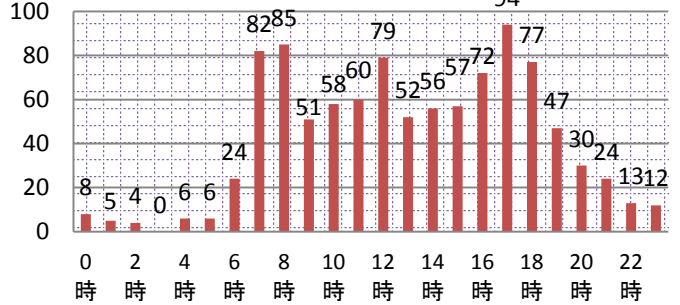
| | 人身事故 | 死者数 | 傷者数 | 重傷 |
|------|--------|-----|--------|------|
| 元年 | 13,019 | 56 | 15,690 | 801 |
| 30年 | 14,107 | 80 | 17,152 | 909 |
| 前年対比 | -1,088 | -24 | -1,462 | -108 |

2 人身事故の特徴

2-1 月別人身事故件数



2-2 時間別



2-3 曜日別

| 日 | 月 | 火 | 水 | 木 | 金 | 土 |
|----|-----|-----|-----|-----|-----|-----|
| 95 | 145 | 158 | 134 | 174 | 155 | 141 |

2-4 高齢者関係事故

| | | 関係事故 | | | 高齢者の死傷者 | |
|------|-----|-------|-------|-------|---------|-------|
| | | 件数 | 死者 | 傷者 | 死者 | 傷者 |
| 加古川 | 元 | 352 | 1 | 418 | 1 | 200 |
| | 構成率 | 35.1% | 25.0% | 35.0% | 25.0% | 16.7% |
| | 30年 | 391 | 4 | 464 | 4 | 253 |
| | 構成率 | 35.0% | 66.7% | 34.8% | 66.7% | 19.0% |
| 前年対比 | | -39 | -3 | -46 | -3 | -53 |
| 県下 | 元 | 4,516 | 24 | 5,273 | 25 | 2,772 |
| | 構成率 | 34.7% | 42.9% | 33.6% | 44.6% | 17.7% |

2-5 自転車関係事故

| | | 関係事故 | | | 自転車の死傷者 | |
|------|-----|-------|-------|-------|---------|-------|
| | | 件数 | 死者 | 傷者 | 死者 | 傷者 |
| 加古川 | 元 | 285 | 1 | 289 | 1 | 283 |
| | 構成率 | 28.4% | 25.0% | 24.2% | 25.0% | 23.7% |
| | 30年 | 334 | 0 | 341 | 0 | 328 |
| | 構成率 | 29.9% | 0% | 25.5% | 0% | 24.6% |
| 前年対比 | | -49 | 1 | -52 | 1 | -45 |
| 県下 | 元 | 3,266 | 7 | 3,383 | 8 | 3,216 |
| | 構成率 | 25.1% | 12.5% | 21.6% | 14.3% | 20.5% |

2-6 学年別(死傷者) (人)

| | 幼児 | 園児 | 小学生 | | | | | | 中学生 | | | | 高校生 | | | | |
|------|----|----|-----|----|----|----|----|----|-----|----|----|----|-----|-----|-----|----|----|
| | | | 小計 | 1年 | 2年 | 3年 | 4年 | 5年 | 6年 | 小計 | 1年 | 2年 | 3年 | 小計 | 1年 | 2年 | 3年 |
| 元年 | 9 | 12 | 45 | 12 | 8 | 8 | 4 | 5 | 8 | 20 | 7 | 8 | 5 | 58 | 18 | 20 | 20 |
| 30年 | 9 | 8 | 50 | 5 | 14 | 11 | 7 | 4 | 9 | 20 | 7 | 8 | 5 | 72 | 31 | 27 | 14 |
| 前年対比 | 0 | 4 | -5 | 7 | -6 | -3 | -3 | 1 | -1 | 0 | 0 | 0 | 0 | -14 | -13 | -7 | 6 |



2-7 道路別 (件)

| | 総件数 | 国道 | 県道 | 市町道 | その他 |
|------|------|-----|-----|-----|-----|
| 元年 | 1002 | 208 | 274 | 473 | 47 |
| 30年 | 1116 | 214 | 322 | 531 | 49 |
| 前年対比 | -114 | -6 | -48 | -58 | -2 |

2-8 道路形状別 (件)

| | 総件数 | 交差点 | 交差点付近 | 単路 | その他 |
|------|------|-----|-------|-----|-----|
| 元年 | 1002 | 545 | 231 | 177 | 49 |
| 30年 | 1116 | 595 | 240 | 231 | 50 |
| 前年対比 | -114 | -50 | -9 | -54 | -1 |

2-9 交番別

| | 中央ブロック | | | 東ブロック | | | | 西ブロック | | | | 南ブロック | | | | 北ブロック | | | | | |
|------|--------|----|----|-------|-----|-----|-----|-------|----|----|----|-------|-----|-----|----|-------|-----|-----|----|----|-----|
| | 加古川駅前 | 日岡 | 鳩里 | 東加古川 | 県農前 | 野口 | 土山 | 両荘 | 平津 | 神吉 | 志方 | 志方東 | 尾上 | 別府 | 野添 | 本荘 | 新神野 | 神野 | 八幡 | 稲美 | 稲美東 |
| 元 | 114 | 12 | 65 | 99 | 21 | 119 | 35 | 15 | 34 | 67 | 24 | 7 | 109 | 55 | 47 | 35 | 5 | 23 | 24 | 84 | 8 |
| 30年 | 144 | 9 | 56 | 112 | 30 | 97 | 58 | 26 | 33 | 63 | 18 | 6 | 116 | 89 | 52 | 25 | 7 | 37 | 29 | 92 | 17 |
| 前年対比 | -30 | 3 | 9 | -13 | -9 | 22 | -23 | -11 | 1 | 4 | 6 | 1 | -7 | -34 | -5 | 10 | -2 | -14 | -5 | -8 | -9 |

秋の全国交通安全運動

《運動期間》

令和元年9月21日(土)から9月30日(月)までの間

《推進テーマ》

- ・みんなでつくる 通学路の交通安全
- ・思いやる 気持ちで守る 高齢者

◎ 本年中の死亡事故4件のうち、2件が指定場所一時不停止によるものでした。

見通しの良し悪しに関係なく、交差点や道路横断時には確実な左右の安全確認を心がけましょう。

◎ 横断歩道上及び横断しようとしている歩行者がいれば必ず一時停止を！歩行者優先の意識を持ち、子供や高齢者を交通事故から守りましょう。