

1 交通事故発生状況

1-1 加古川警察署管内 5月末

	人身事故	死者数	傷者数		物損事故
			重傷		
元年	697	4	824	37	3,467
30年	771	6	927	27	3,660
前年対比	-74	-2	-103	+10	-193

1-2 市町別 5月末

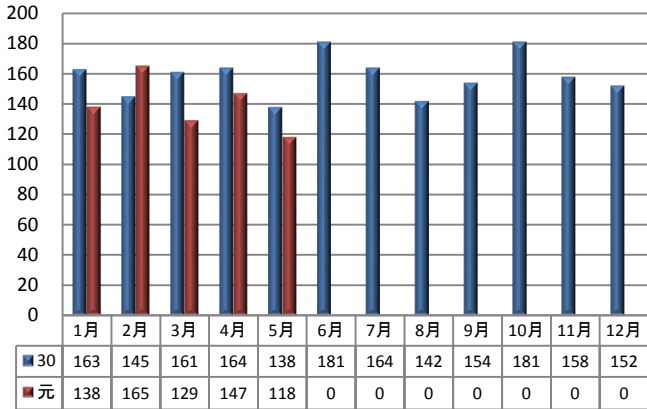
	人身事故	死者数	傷者数
加古川市	576	4	679
稲美町	60	0	73
播磨町	61	0	72

1-3 兵庫県下 5月末

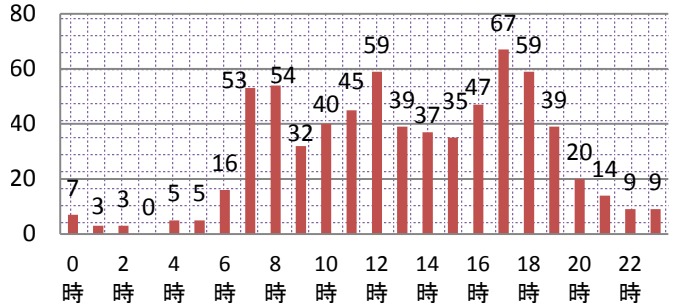
	人身事故	死者数	傷者数	
			重傷	
元年	9,291	45	11,214	599
30年	9,941	59	12,084	646
前年対比	-650	-14	-870	-47

2 人身事故の特徴

2-1 月別人身事故件数



2-2 時間別



2-3 曜日別

日	月	火	水	木	金	土
58	95	120	89	118	114	103

2-4 高齢者関係事故

		関係事故			高齢者の死傷者	
		件数	死者	傷者	死者	傷者
加古川	元年	255	1	296	1	147
	構成率	36.6%	25.0%	35.9%	25.0%	17.8%
	30年	281	4	332	4	185
	構成率	36.4%	66.7%	35.8%	66.7%	20.0%
前年対比		-26	-3	-36	-3	-38
県下	元年	3,285	18	3,841	19	2,055
	構成率	35.4%	40.0%	34.3%	42.2%	18.3%

2-5 自転車関係事故

		関係事故			自転車の死傷者	
		件数	死者	傷者	死者	傷者
加古川	元年	203	1	206	1	201
	構成率	29.1%	25.0%	25.0%	25.0%	24.4%
	30年	220	0	224	0	220
	構成率	28.5%	0%	24.2%	0%	23.7%
前年対比		-17	1	-18	1	-19
県下	元年	2,313	7	2,394	7	2,273
	構成率	24.9%	15.6%	21.3%	15.6%	20.3%

夏の交通事故防止運動

運動期間 令和元年7月15日(月)から7月24日(水)までの10日間

＜推進テーマ＞

○ みんなでつくる 通学路の交通安全 ○ 思いやる 気持ちで守る 高齢者

運動重点

- ① 子供と高齢者の交通安全
- ② 自転車の交通安全
- ③ 飲酒運転の根絶
- ④ 全ての座席のシートベルトとチャイルドシートの正しい着用の徹底

全国的に高齢者の関係する重大事故が散見されます。ブレーキ・アクセルは正確に操作し、万が一の踏み間違いがあっても、あせらずに一旦ペダルから足を離しましょう！

2-6 交番別

	中央ブロック			東ブロック			西ブロック				南ブロック				北ブロック						
	加古川駅前	日岡	鳩里	東加古川	県農前	野口	土山	両荘	平津	神吉	志方	志方東	尾上	別府	野添	本荘	新神野	神野	八幡	稲美	稲美東
元年	87	12	43	73	20	74	22	8	23	49	17	7	76	34	32	26	4	14	14	57	5
30年	100	5	37	78	25	67	32	17	22	47	13	5	80	64	40	13	6	23	20	63	14
前年対比	-13	7	6	-5	-5	7	-10	-9	1	2	4	2	-4	-30	-8	13	-2	-9	-6	-6	-9