

## 1 交通事故発生状況

### 1-1 加古川警察署管内 5月末

	人身事故	死者数	傷者数		物損事故
			重傷		
30年	771	6	927	27	3,660
29年	790	4	937	39	3,707
前年対比	-19	+2	-10	-12	-47

### 1-2 市町別 5月末

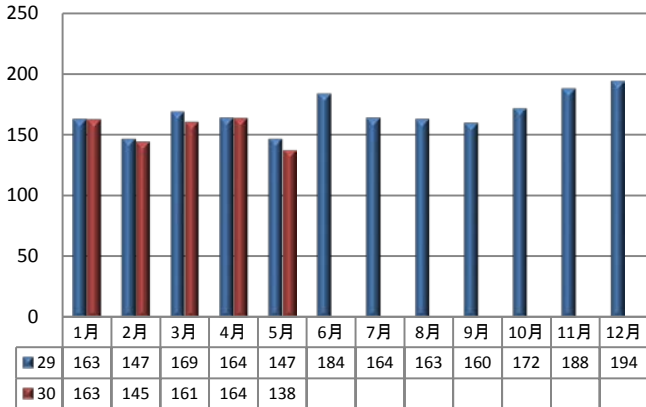
	人身事故	死者数	傷者数
加古川市	640	6	763
稲美町	78	0	99
播磨町	53	0	65

### 1-3 兵庫県下 5月末

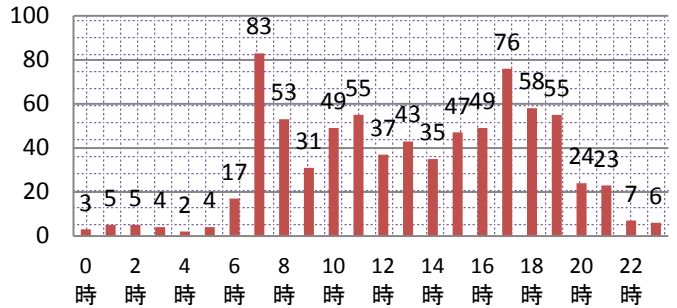
	人身事故	死者数	傷者数	
			重傷	
30年	9,941	59	12,084	646
29年	10,742	60	13,276	791
前年対比	-801	-1	-1,192	-145

## 2 人身事故の特徴

### 2-1 月別人身事故件数



### 2-2 時間別



### 2-3 曜日別

日	月	火	水	木	金	土
70	122	116	142	105	125	91

### 2-4 高齢者関係事故

		関係事故			高齢者の死傷者	
		件数	死者	傷者	死者	傷者
加古川	30年	281	4	332	4	185
	構成率	36.4%	66.7%	35.8%	66.7%	20.0%
	29年	265	3	297	3	156
	構成率	33.5%	75.0%	31.7%	75.0%	16.6%
前年対比		16	1	35	1	29
県下	30年	3,388	37	3,948	34	2,206
	構成率	34.1%	62.7%	32.7%	57.6%	18.3%

### 2-5 自転車関係事故

		関係事故			自転車の死傷者	
		件数	死者	傷者	死者	傷者
加古川	30年	220	0	224	0	220
	構成率	28.5%	0%	24.2%	0%	23.7%
	29年	229	0	239	0	236
	構成率	29.0%	0%	25.5%	0%	25.2%
前年対比		-9	0	-15	0	-16
県下	30年	2,345	2	2,418	2	2,306
	構成率	23.6%	3.4%	20.0%	3.4%	19.1%

# 高齢者の交通事故防止



- 道路を横断する際の、左右の確認は、「特に左方」への注意を高め、道路の横断中も近づいてくる車がないか確かめましょう。  
また、車の直前、直後の横断や、横断歩道のない場所での横断は控え、横断歩道を利用しましょう。
- 歩行者は明るい色の服装や反射材、懐中電灯等を使用し、自分の存在をアピールしましょう。
- 年齢を重ねるにつれて身体機能に変化が現れます。  
歩行中はもちろん、運転する場合も、余裕を持った行動をしましょう。

### 2-6 交番別

	中央ブロック			東ブロック			西ブロック				南ブロック				北ブロック						
	加古川駅前	日岡	鳩里	東加古川	県農前	野口	土山	両荘	平津	神吉	志方	志方東	尾上	別府	野添	本荘	新神野	神野	八幡	稲美	稲美東
30年	100	5	37	78	25	67	32	17	22	47	13	5	80	64	40	13	6	23	20	63	14
29年	87	14	56	76	23	97	28	9	34	41	12	5	67	49	46	17	5	18	18	74	14
前年対比	13	-9	-19	2	2	-30	4	8	-12	6	1	0	13	15	-6	-4	1	5	2	-11	0