

見土呂地区

まちづくり協議会ニュース

発行：見土呂地区まちづくり協議会

第6号：平成23年8月

★土地利用計画(案)がまとまりました！

盛夏の候、日頃は、当まちづくり協議会及び町内会活動にご理解ご協力頂きありがとうございます。

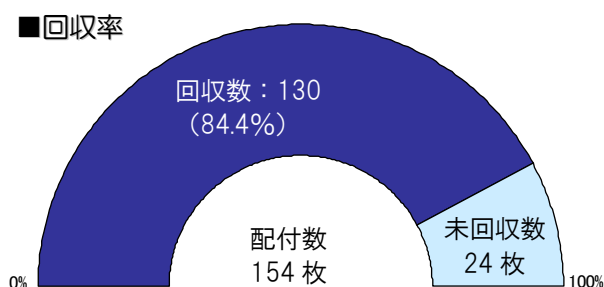
また、先日は、土地建物の意向をお伺いする(第2回)アンケート調査にご協力頂き、ありがとうございました。アンケート調査結果については、以下に回収率と集計概要を掲載しておりますのでご確認くださいませ。

さて、当まちづくり協議会も昨年の10月から始まった「まちあるき」や「ワークショップ」を含む7回の協議会にて「地区まちづくり計画(案)」を検討してまいりましたが、まちづくりに関する方針(案)に続き、「土地利用計画(案)」が概ねまとまってきましたのでお知らせ致します。(中面P2)

なお、特別指定区域(新規居住者の住宅区域等)の指定希望者の個別意向については、現在確認中ですので、特別指定区域図(案)については、次号にて、案の縦覧期間等と共にお知らせ致します。

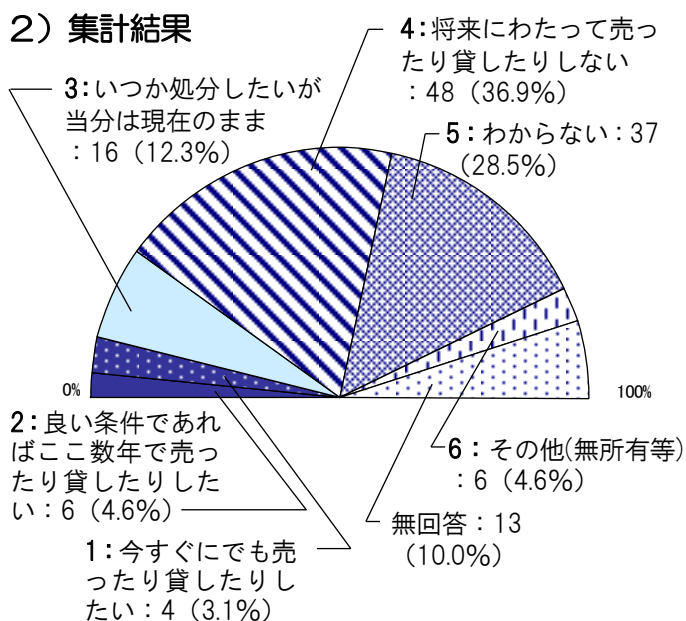
土地建物の意向に関する(第2回)アンケート調査結果の概要

1) 配付・回収結果



	配付数	回収数	回収率
地区内居住者	145	124	85.5%
地区外居住権利者	9	6	66.7%
合計	154	130	84.4%

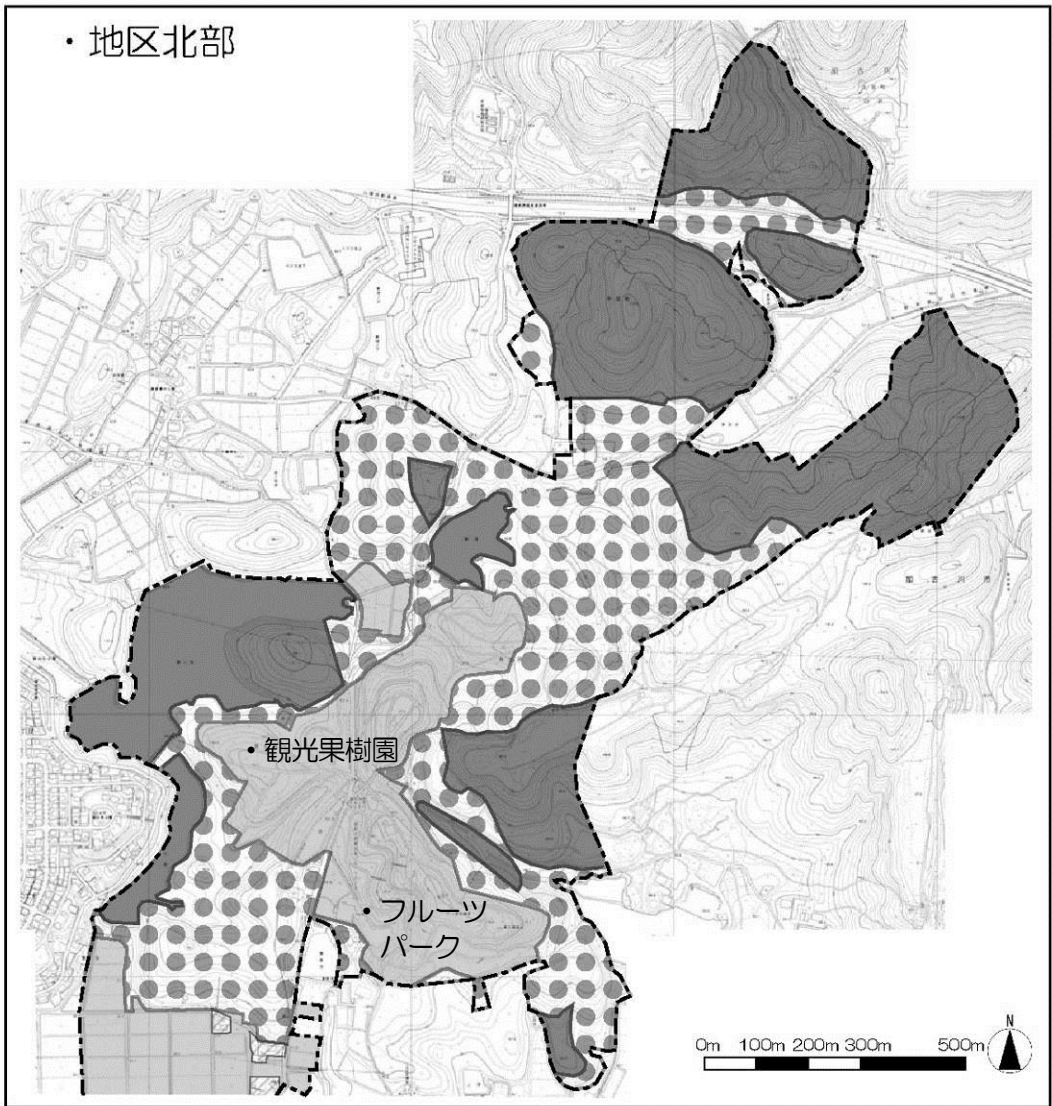
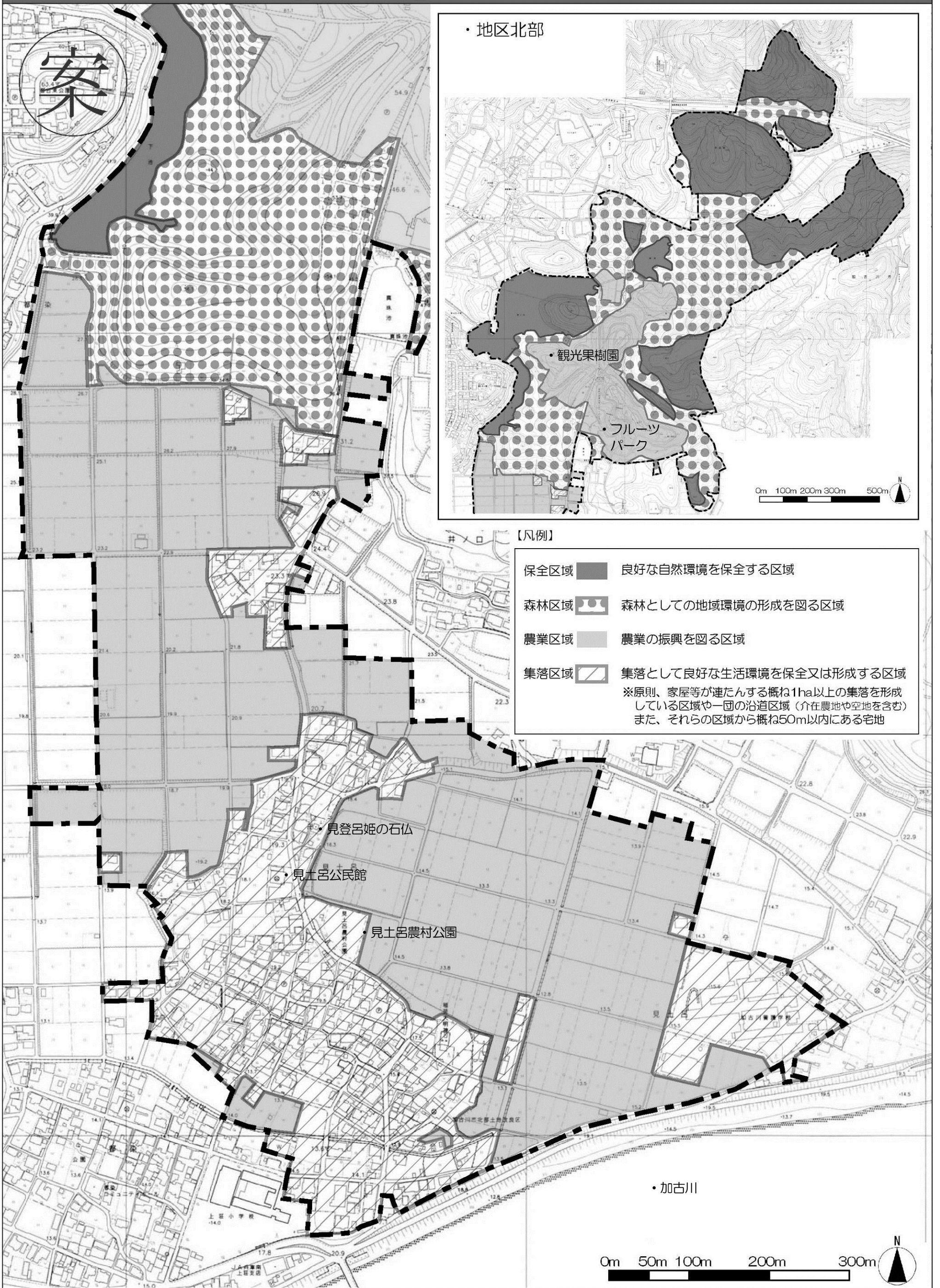
2) 集計結果



※自由意見については、裏面P3中段をご覧ください

■土地利用計画図

見土呂地区



【凡例】

- 保全区域 良好な自然環境を保全する区域
- 森林区域 森林としての地域環境の形成を図る区域
- 農業区域 農業の振興を図る区域
- 集落区域 集落として良好な生活環境を保全又は形成する区域
 ※原則、家屋等が連たんする概ね1ha以上の集落を形成している区域や一団の沿道区域（介在農地や空地を含む）また、それらの区域から概ね50m以内にある宅地



まちづくり協議会で協議・検討を進めています



今年度のまちづくり協議会は、第6回（H23/6/5）で全体のスケジュールとアンケート調査の内容について協議・検討し、第7回（H23/7/24）でそのアンケート調査結果を踏まえた土地利用計画（案）、特別指定区域（案）等の協議・検討を行いました。

今後も会長を中心に田園まちづくり計画の策定と共にまちづくり構想の実現等、見土呂をより良いまちにしていくなための活動を進めてまいりますので、皆様には、ご参加・ご協力頂きますよう、よろしくお願い致します。



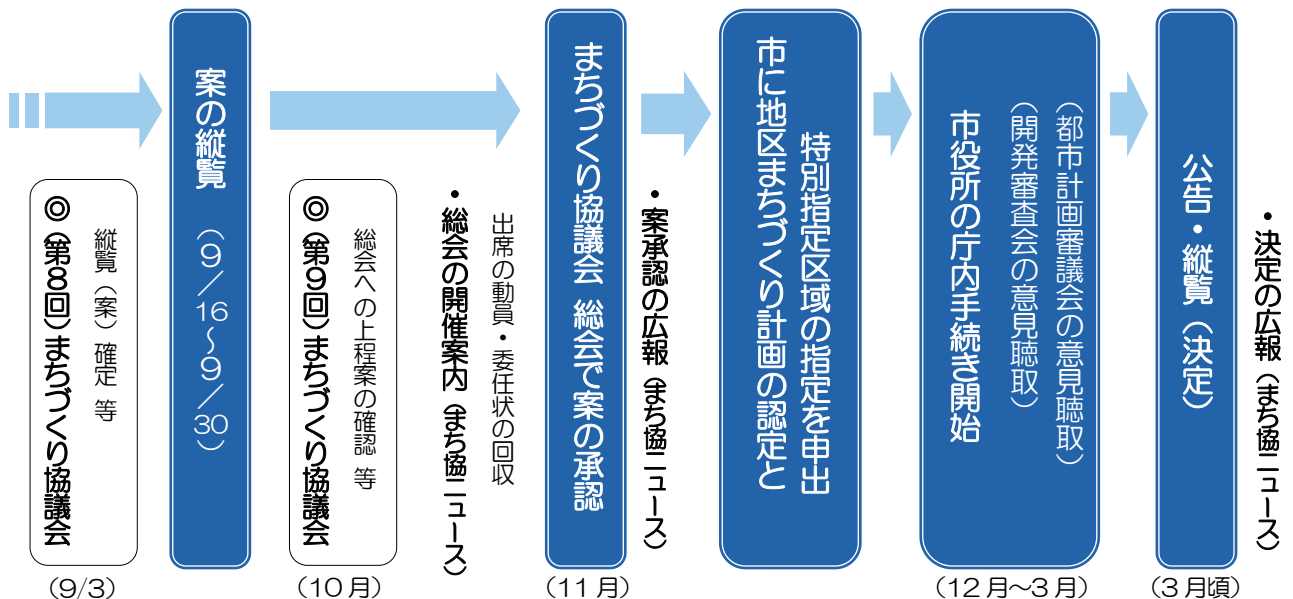
・第6回まちづくり協議会の様子

アンケート調査での自由意見

- ・スーパー等の日用品の購入できる店舗がほしい。
- ・ちょっとしたお店があればいいなと思う。（移動スーパーのようなお店が来ればお年よりも利用すると思う。）
- ・少子高齢化の中、町としての存続も危うくなってくるのではと思います。入って来やすい町、帰って来やすい町となる環境づくりが必要ではないかと考えます。
- ・花いっぱいの町にしてゆとりある魅力ある所を夢見しています。

◆地区まちづくり計画の認定、特別指定区域の指定に向けて◆

今後は、以下のような流れで地区まちづくり計画（案）、及び特別指定区域（案）の承認を受け、市に認定・指定の申請を行っていく予定です。



当地区の田園まちづくりについてご意見、ご質問がありましたら、下記までお問合せ下さい。

見土呂地区まちづくり協議会

会長：

(TEL：

)