

加古川市  
独自!

## 75歳以上の方に、 3,000円 のギフトカードを配付!



- 対象者** 令和5年9月1日時点で加古川市の住民基本台帳に記載されている人で、次のいずれかの人
  - ① 75歳以上の人
  - ② 令和5年度中に75歳を迎える人（昭和24年4月1日以前に生まれた人）
- 配付物** 対象者1人につき3,000円をチャージしたギフトカード
- 配付時期** 令和5年10月以降、順次郵送
- ギフトカードの使用期限** 令和6年2月29日まで



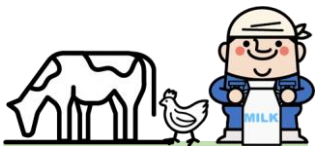
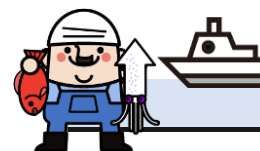
【問合せ先】 高齢者・地域福祉課 TEL: 427・9208

加古川市  
独自!

## 市内の農業、畜産業、漁業を応援!!



- 対象者** 市内で農業を営む人（令和4年中の農業収入の申告をしている人）  
市内で畜産業、漁業を営む人  
※畜産業と漁業の対象者には申請書を9月上旬に発送予定
- 補助額** 最大100万円
- 申請期間** 【 農 業 】 令和5年11月30日まで  
【 畜産業・漁業 】 令和5年12月1日～令和6年1月31日



※対象者の要件、補助金額など詳しくは市ホームページをご覧ください。



くわしくはこちら

【問合せ先】 農林水産課 TEL: 427・9227 ※畜産業・漁業を営む人は TEL: 427・9226

加古川市  
独自!

## 給食用食材の値上がり分を市が負担!! 食材価格などの高騰で影響を受ける給食費について、 保護者の負担増加なし!!!



- 対象者** 市立保育園・認定こども園に在籍する園児  
市立小学校・中学校・特別支援学校に在籍する児童・生徒等
- 対象年度** 令和5年度分の給食費



【問合せ先】 保育園・認定こども園 — 幼児保育課 TEL: 427・9148  
小学校・中学校・特別支援学校 — 学務課 TEL: 427・9590

