

尾上公園

ONOE PARK

尾上公園工事説明

1. 全体工事概要
2. 工事のスケジュール（令和7年度・令和8年度・令和9年度）
3. 工事説明（令和7年度 尾上公園排水路外整備工事）
4. トイレの位置について
5. 公園施設の紹介：トイレ、健康遊具、防球フェンス、グラウンド舗装ほか



加古川市まちの
魅力発信キャラクター
かこのちゃん

1. 全体工事概要

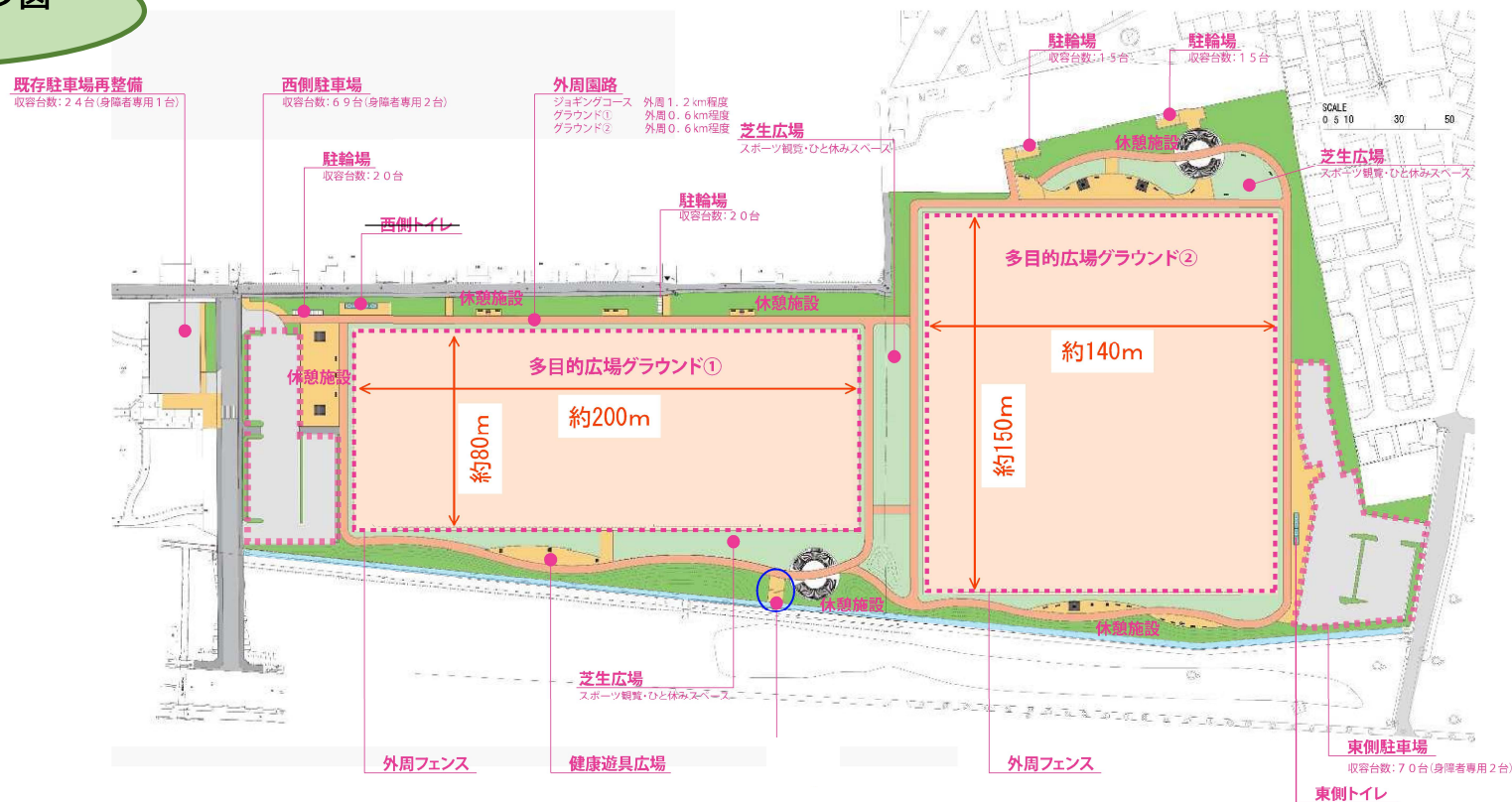
ONOE PARK



1. 全体工事概要

ONOE PARK

基本設計イメージ図 【全体】



多目的グラウンド①について

- ・ 1.6haを確保しています。
- ・ 様々なスポーツに対応できるよう土系舗装としています。
- 同時利用可能なスポーツ事例は以下があります。

Aパターン サッカー(78m×115m)1面 + フットサル(25m×42m)4面
Bパターン ミニサッカー(50m×68m)2面 + フットサル(25m×42m)4面
Cパターン ソフトボール(80m×80m)2面

多目的グラウンド②について

- ・ 2.1haを確保しています。
- ・ 様々なスポーツに対応できるよう土系舗装としています。
- 同時利用可能なスポーツ事例は以下があります。

Aパターン サッカー(78m×115m)2面
Bパターン 軟式野球(80m×80m)
Cパターン 少年野球(80m×80m)

植栽計画について

- ・ 公園周りの植栽については、近隣施設への影響を考慮した植栽計画とします。
- ・ 公園内部には芝生広場を設け、スポーツをみたり、利用者がひと休みできるスペースとします。

休憩施設について

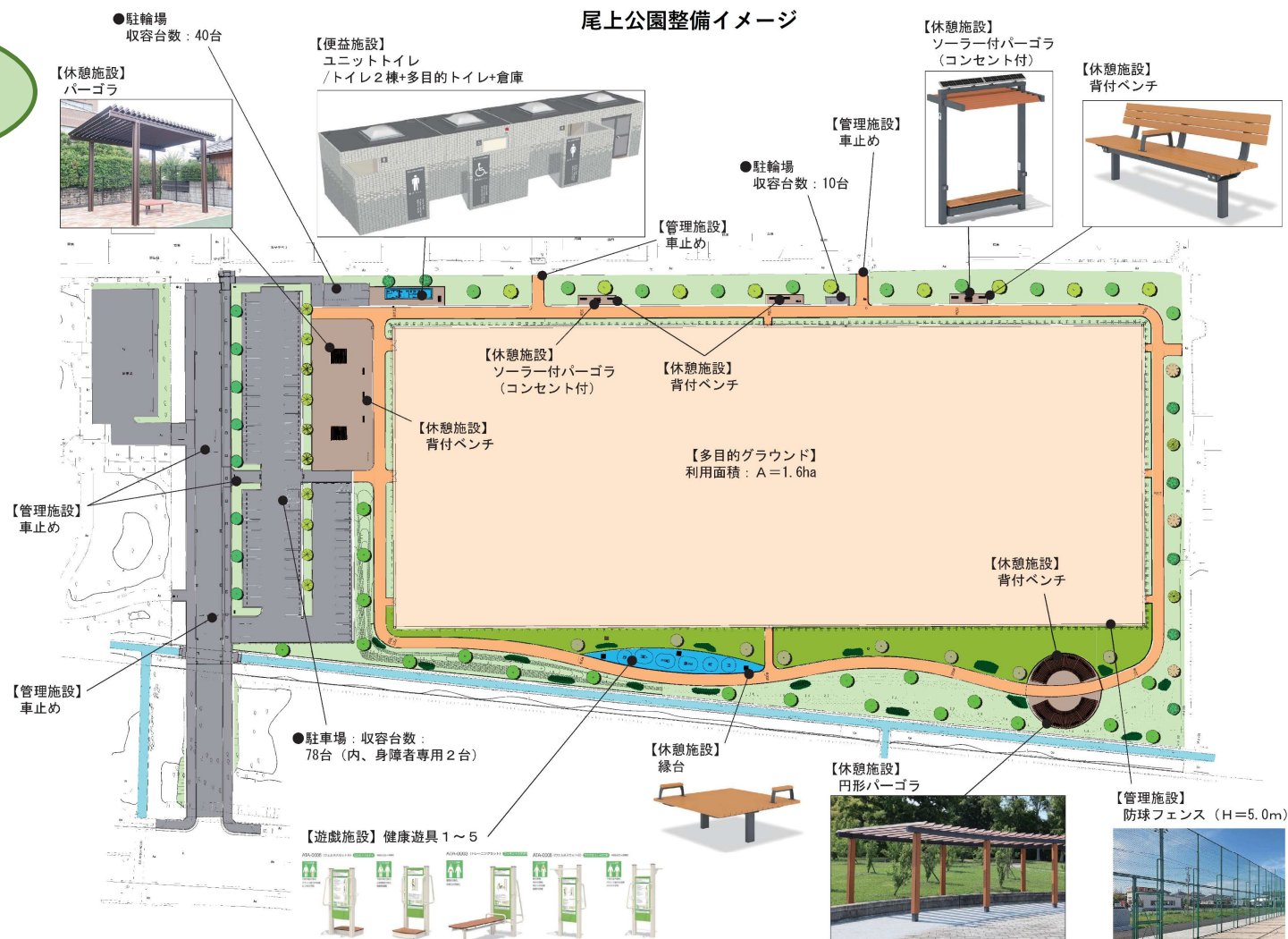
- ・ 日陰となる施設の設置や、ベンチの設置を計画しています。



加古川市まちの
魅力発信キャラクター
かこのちゃん

ONOE PARK

尾上公園整備イメージ



加古川市まちの
魅力発信キャラクター
かこのちゃん

2. 今後のスケジュール

ONOE PARK

尾上公園整備事業 計画工程

項目	種別	令和7年度				令和8年度				令和9年度				備考
		4-6月	7-9月	10-12月	1-3月	4-6月	7-9月	10-12月	1-3月	4-6月	7-9月	10-12月	1-3月	
先行整備区域 公園整備工事		本年度				R8-9継続施工								
	支障物撤去工事			■										
	造成工事			■	■									
	雨水排水工事				■		■	■						
	給排水工事						■	■	■					
	電気設備工事						■	■	■					
	施設工事							■	■	■	■			
	附帯・舗装工事									■	■	■	■	■
	植栽工事												■	■
第2期整備区域 用地取得														
	用地買取協議	←	■	■	■	■	■	■	■	▶	▶



3. 工事説明（令和7年度）

尾上公園整備事業 計画工程

項目	種別	令和7年度				令和8年度				令和9年度				備考
		4-6月	7-9月	10-12月	1-3月	4-6月	7-9月	10-12月	1-3月	4-6月	7-9月	10-12月	1-3月	
先行整備区域 公園整備工事		本年度				R8-9継続施工								
	支障物撤去工事			■										
	造成工事			■	■									
	雨水排水工事			■	■	■								
	給排水工事					■	■	■						
	電気設備工事					■	■	■						
	施設工事						■	■	■	■				
	附帯・舗装工事								■	■	■	■	■	
	植栽工事											■	■	
第2期整備区域 用地取得														
	用地買取協議	←	—	—	—	—	—	—	—	—	—	—	—	→



加古川市まちの
魅力発信キャラクター
かこのちゃん

工事名： 令和7年度尾上公園排水路外整備工事

工期： 令和7年10月～令和8年3月

作業時間： 平日・祝日 8：00～17：00
土曜日・日曜日休み（原則）

発注者： 加古川市 建設部 公園緑地課

請負者： 株式会社マルヤマ建設



加古川市まちの
魅力発信キャラクター
かこのちゃん

3. 工事説明（令和7年度 尾上公園排水路外整備工事）

ONOE PARK

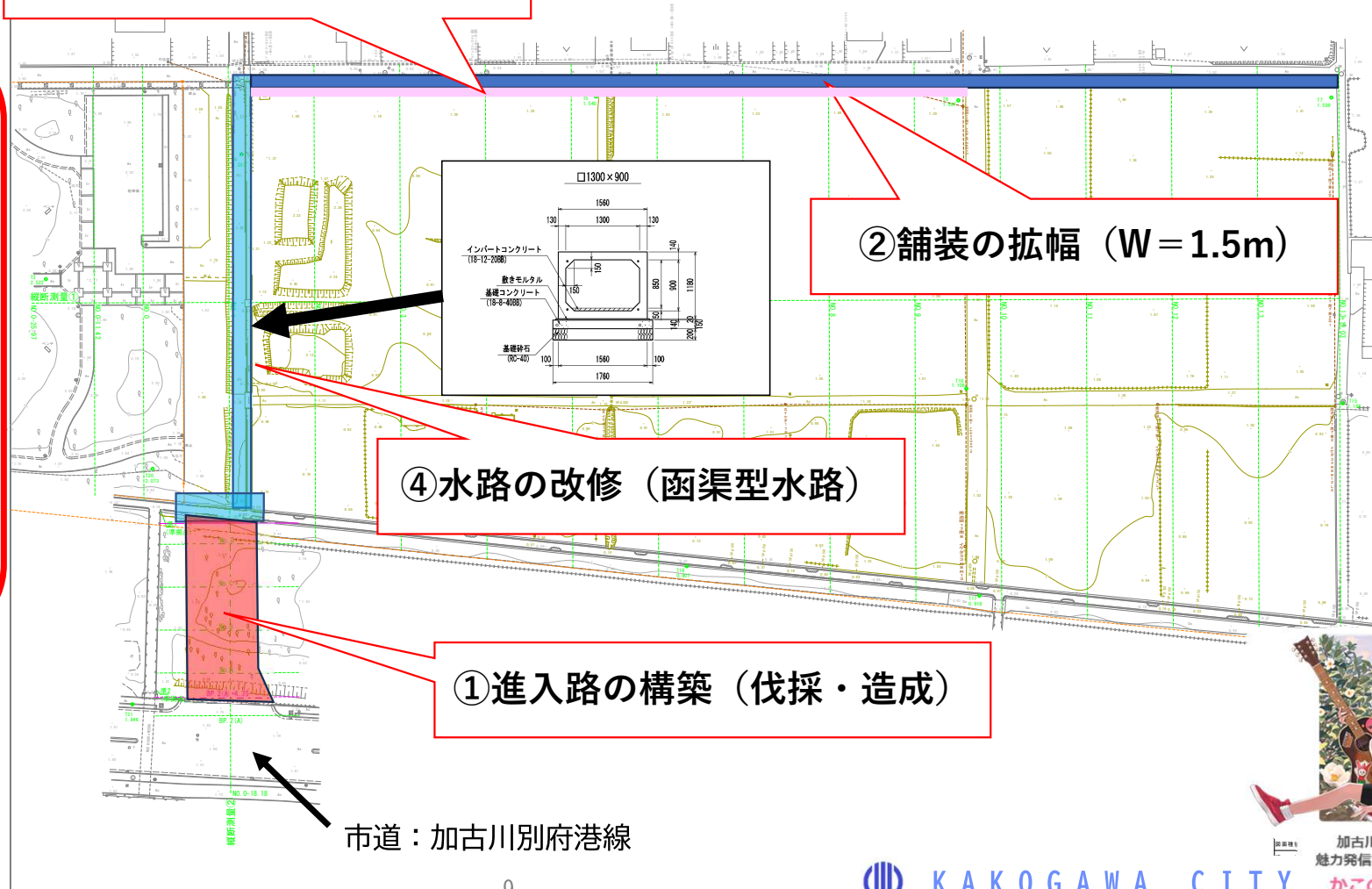
先行整備区域

令和7年度

- 関電柱移設・撤去工事
- 支障物撤去工事
（水路撤去・伐採）
- 造成工事
- 舗装工事
- 仮設工事（防音パネル）
- 雨水排水工事

③ 防音パネル設置（H=3.0m）

現況平面図



- ① 市道の廃止について
- ② 関電柱の移設・撤去について
- ③ 工事用車両の通行について
- ④ 尾上公園駐車場（供用部分）の入口の変更について
- ⑤ 工事用車両の進入路について
- ⑥ 舗装の拡幅・仮囲いの設置について
- ⑦ 工事による交通規制について



加古川市まちの
魅力発信キャラクター
かこのちゃん

① 市道の廃止について



② 関電柱の移設・撤去について



加古川市まちの
魅力発信キャラクター
かこのちゃん

③ 工事用車両の通行について



加古川市まちの
魅力発信キャラクター
かこのちゃん

④ 尾上公園駐車場（供用部分）の入口の変更について



④ 尾上公園駐車場（供用部分）の入口の変更について



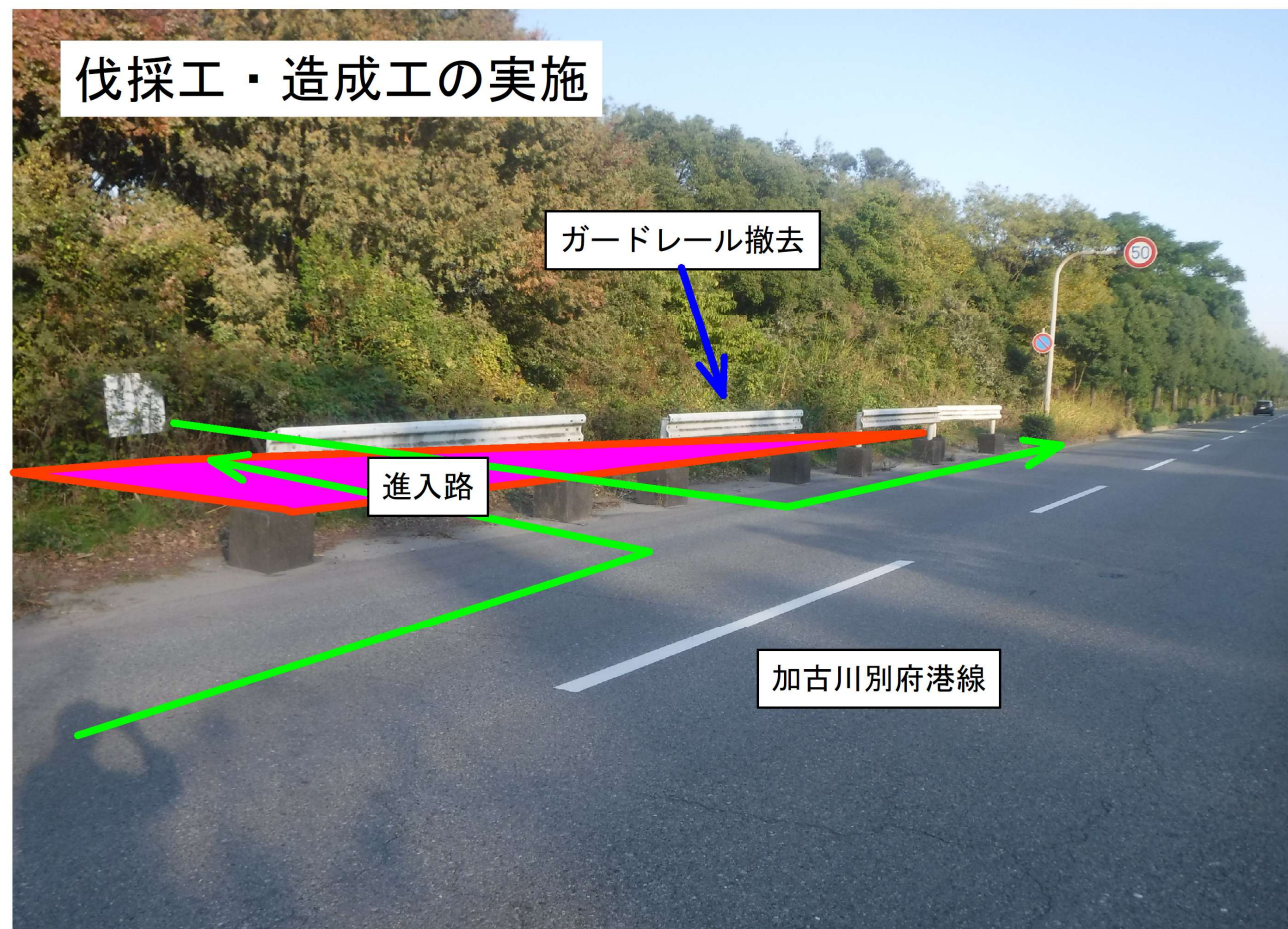
⑤ 工事用車両の進入路について



施工時期：令和7年11月下旬～12月中旬



⑤ 工事用車両の進入路について



加古川市まちの
魅力発信キャラクター
かこのちゃん

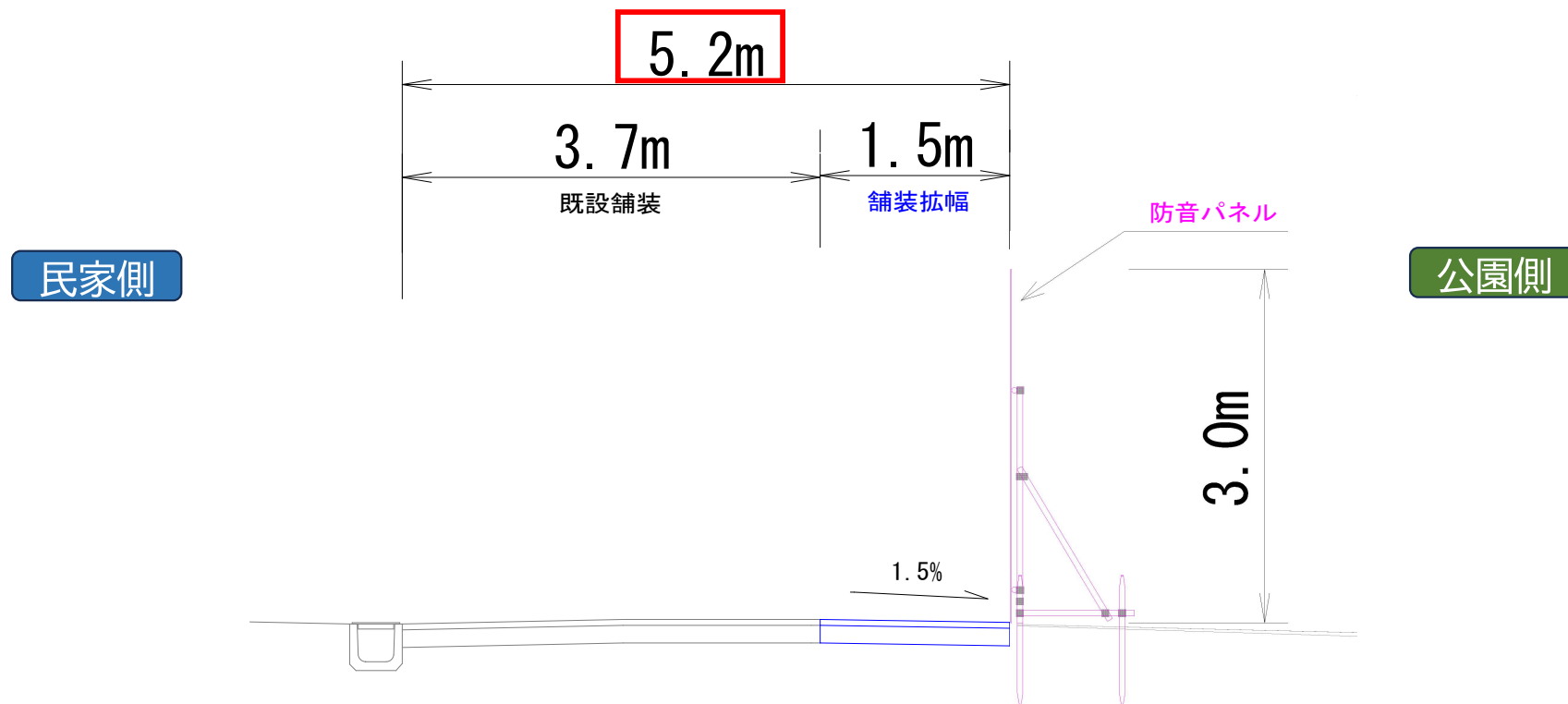
⑥ 舗装の拡幅・仮囲いの設置について



加古川市まちの
魅力発信キャラクター
かこのちゃん

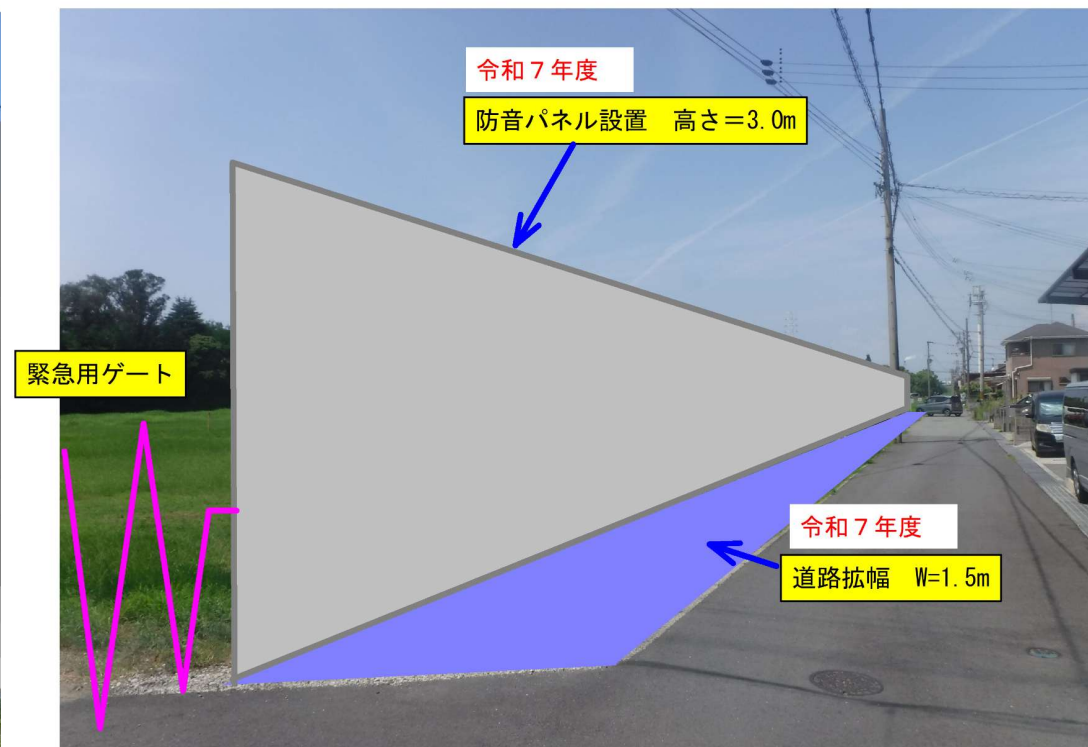
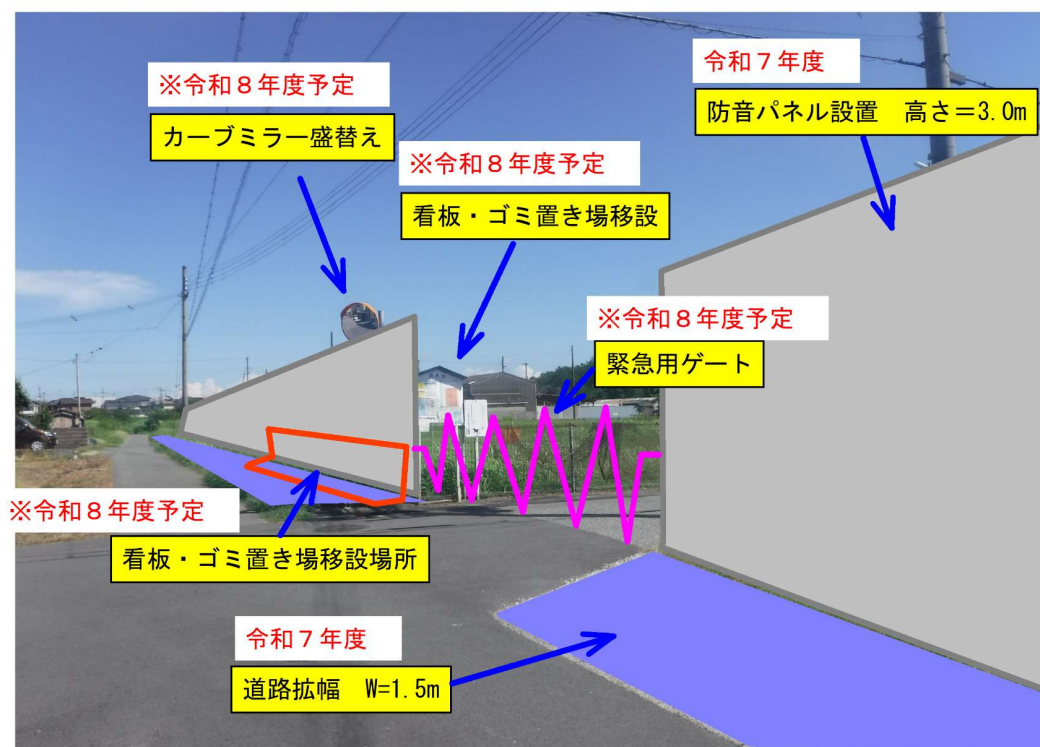
⑥ 舗装の拡幅・仮囲いの設置について

断面図

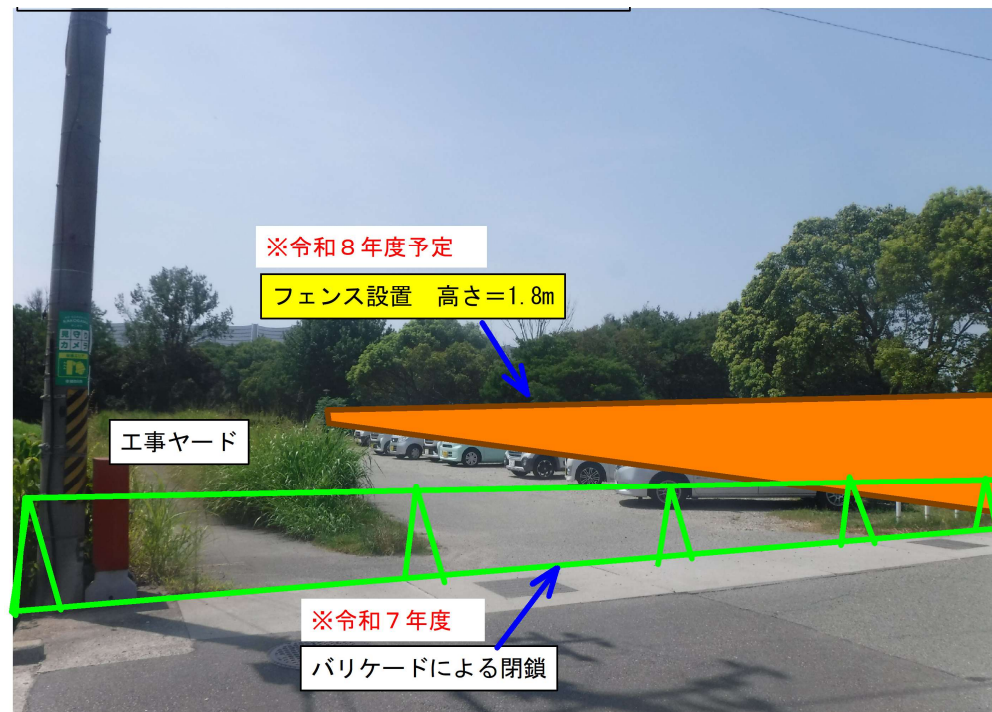
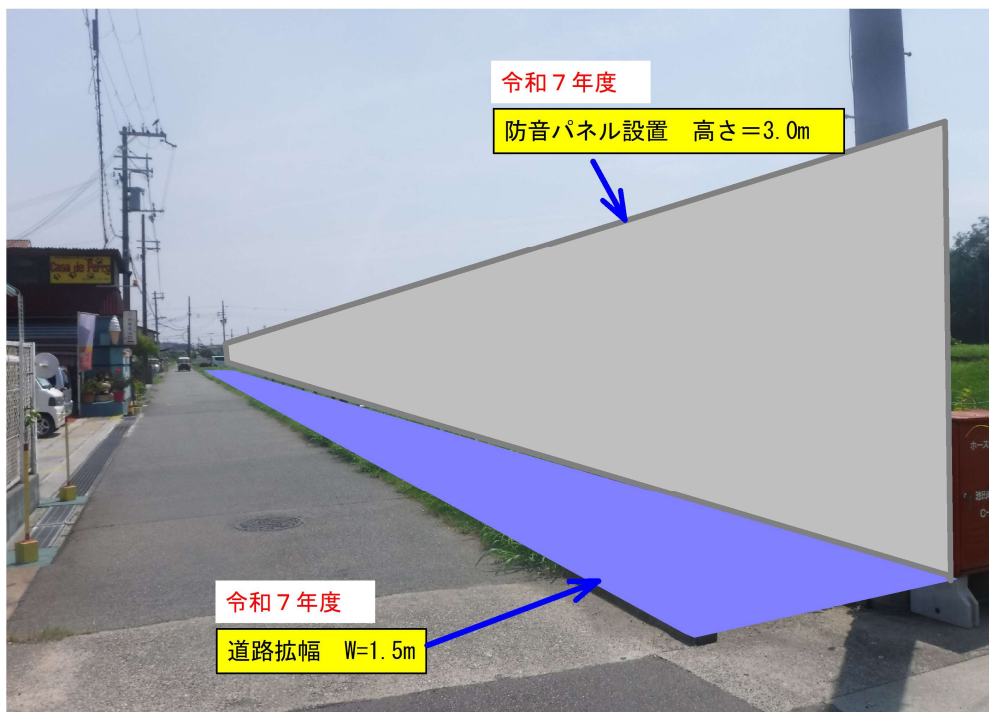


加古川市まちの
魅力発信キャラクター
かこのちゃん

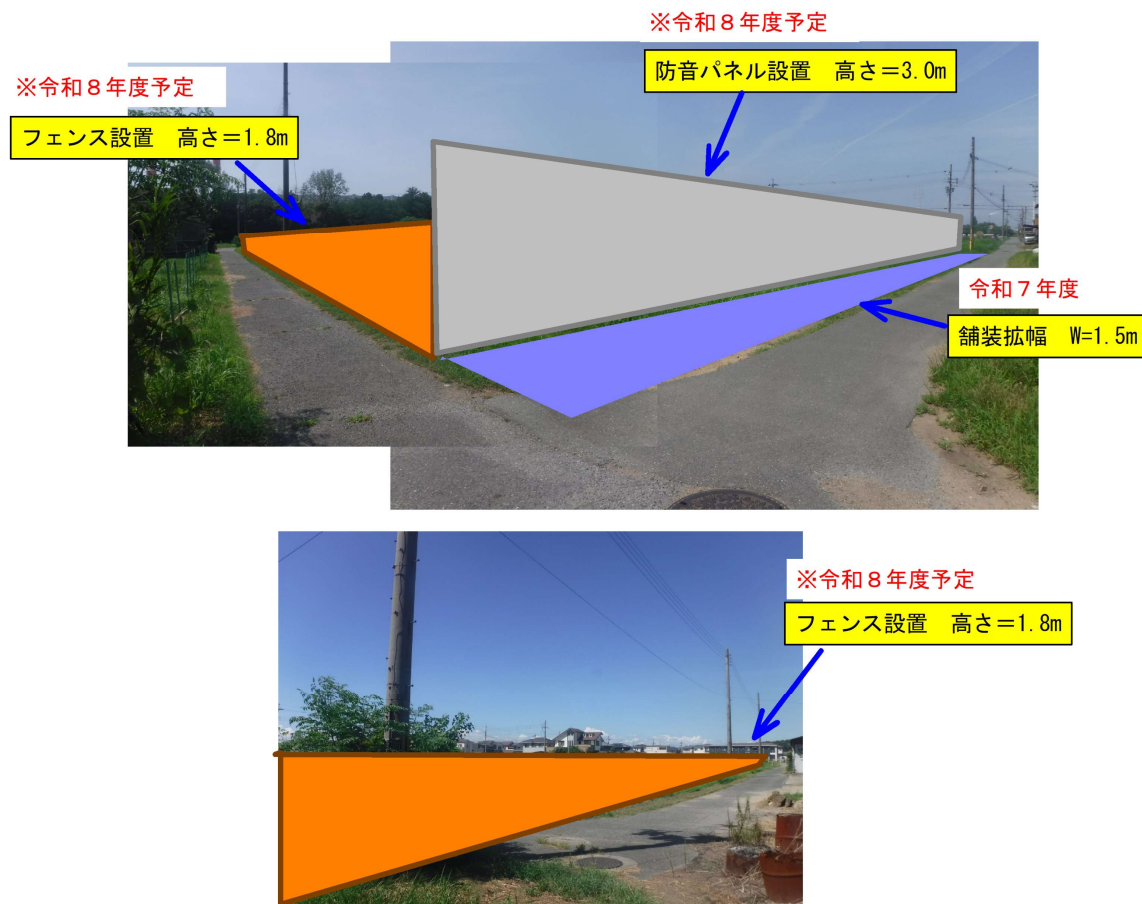
⑥ 舗装の拡幅・仮囲いの設置について



⑥ 舗装の拡幅・仮囲いの設置について



⑥ 舗装の拡幅・仮囲いの設置について



⑦ 工事による交通規制について



⑦ 工事による交通規制について

排水路（ボックスカルバート）の施工時に一定期間車両が通行できなくなります。迂回路を通行する形となります。

交通規制箇所（自動車通行不可）

排水路の施工のため、幅員減少

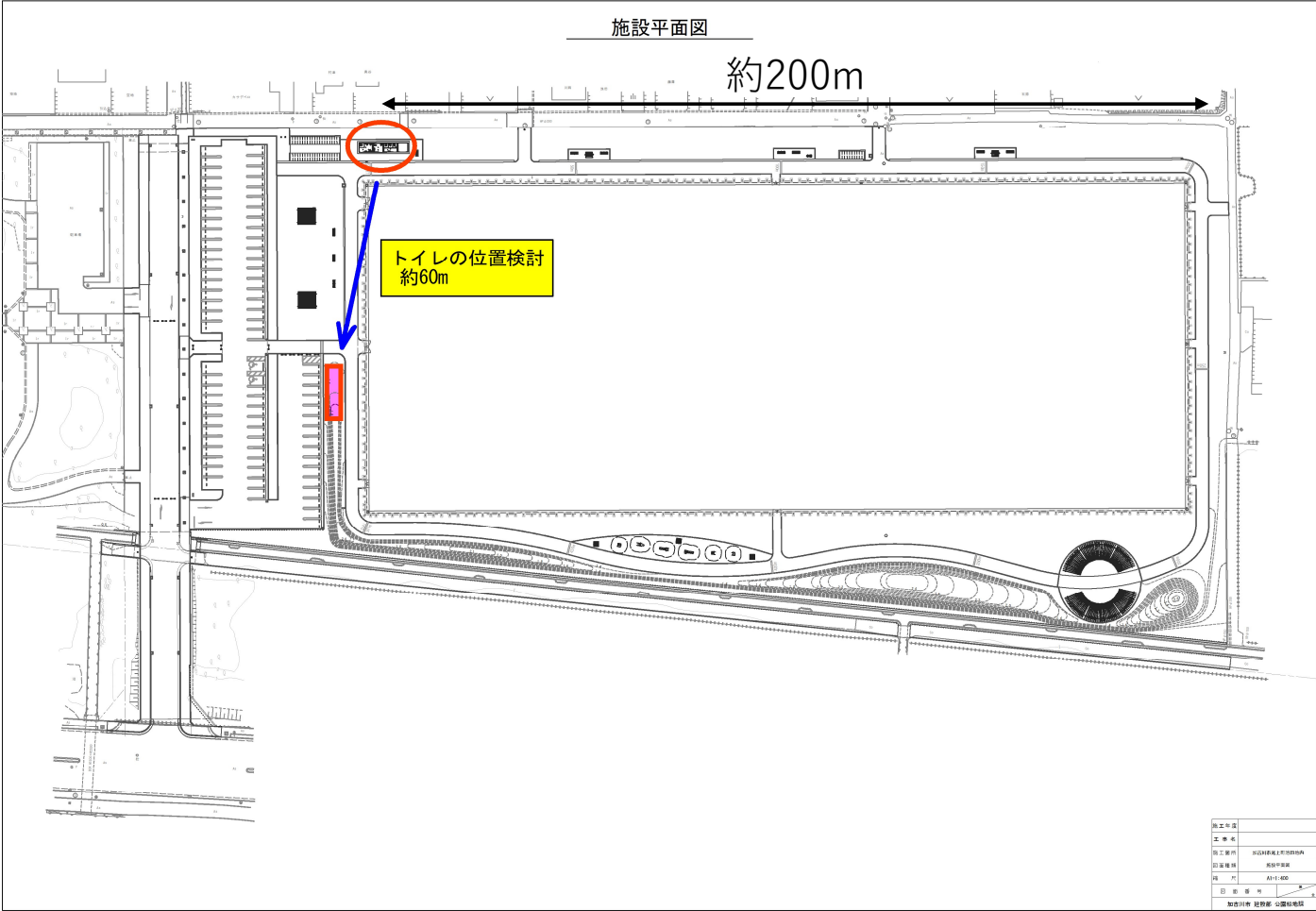
ボックスカルバートの施工範囲

1.0m程度



加古川市まちの
魅力発信キャラクター
かこのちゃん

※トイレの位置を変更検討しています



4. トイレの位置について

ONOE PARK

※トイレの位置を変更検討しています



4. トイレの位置について

ONOE PARK

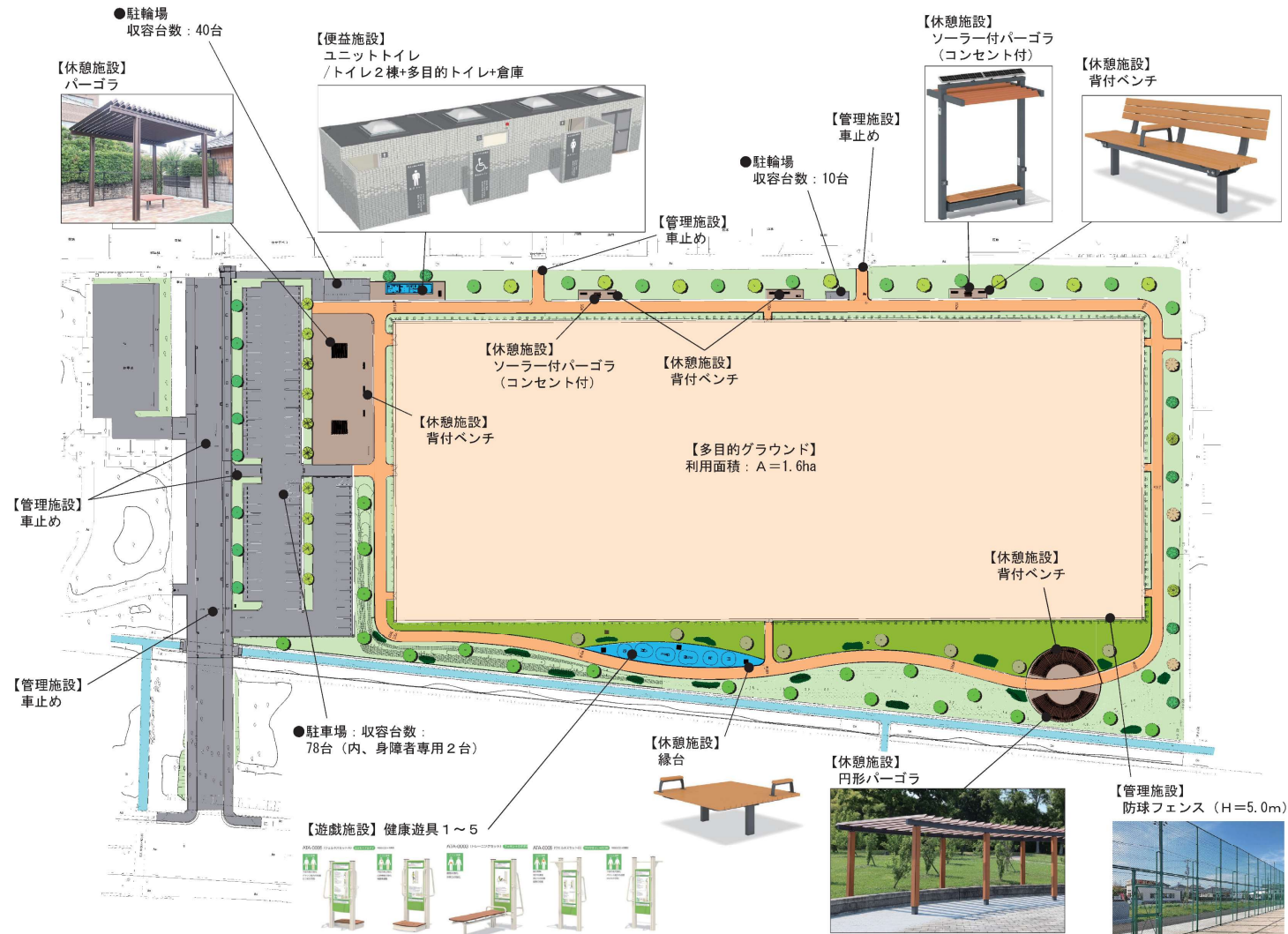
トイレの位置を変更検討しています



加古川市まちの
魅力発信キャラクター
かこのちゃん

5. 公園施設の紹介：トイレ、健康遊具、防球フェンス、グラウンド舗装

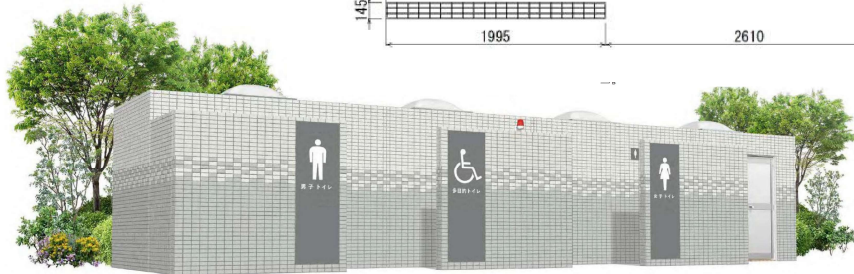
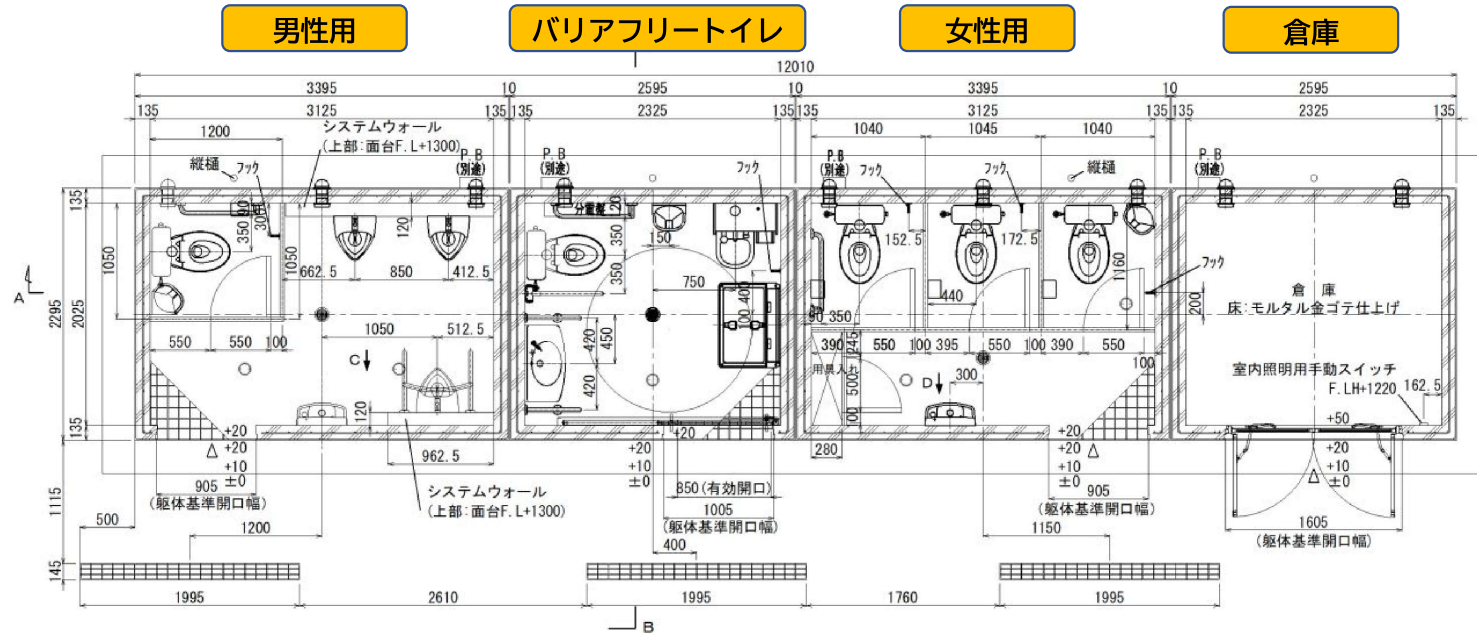
ONOE PARK



5. 公園施設の紹介：トイレ、健康遊具、防球フェンス、グラウンド舗装

ONOE PARK

トイレ



サイコロトイレ [LMLM/橋] Plan-A 目隠し壁タイル

本 体 50 ニ丁掛外装タイル張り仕上げ
(アップルトン・エス 12/1000F)
目隠し壁 50 ニ丁掛外装タイル張り仕上げ
(アップルトン・エス 12/1000F)



※外装はイメージです



加古川市まちの
魅力発信キャラクター
かこのちゃん

5. 公園施設の紹介：トイレ、健康遊具、防球フェンス、グラウンド舗装 ONOE PARK

健康遊具

1基（裏表一対）

ATA-0001（ブラサガリセット） ブラサガリL+ブラサガリH ¥715,000+消費税

ぶら下がり（低） ぶら下がり（高）

1基（裏表一対）

ATA-0002（ストレッチセット） コシヒネリ+カタンバシ ¥950,000+消費税

腰まわし 肩のばし

1基

ATA-0003（トレーニングセット） フックン+ウダダテ ¥965,000+消費税

腹筋台 立位腕立て

1基（裏表一対）

ATA-0005（ウェルネスセットA） ロコモ+フミダイ ¥680,000+消費税

スクワット ステップ

1基（裏表一対）

ATA-0006（ウェルネスセットB） ブラサガリL+ロコモ ¥680,000+消費税

ぶら下がり（高） スクワット

合計6基

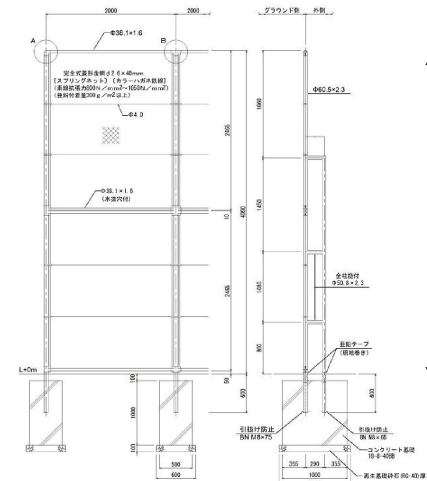


加古川市まちの
魅力発信キャラクター
かこのちゃん

5. 公園施設の紹介：トイレ、健康遊具、防球フェンス、グラウンド舗装

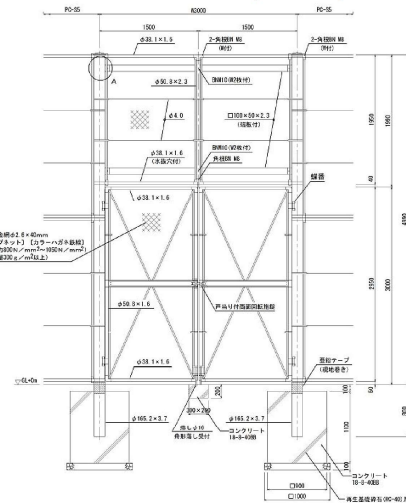
ONOE PARK

防球フェンス

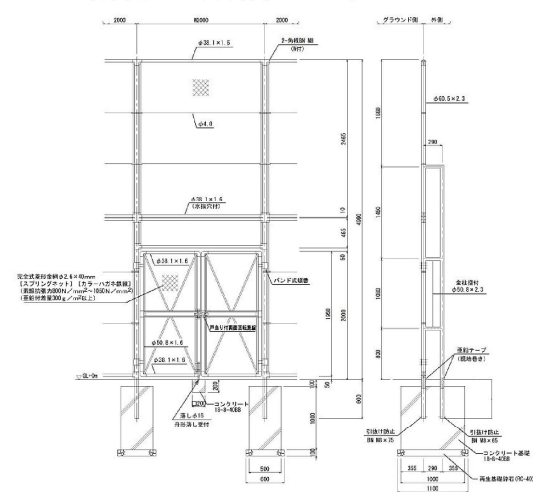


高さ5.0m

両開きくぐり門扉(W 3000)



両開きくぐり門扉(W 2000)



加古川市まちの
魅力発信キャラクター
かこのちゃん

5. 公園施設の紹介：トイレ、健康遊具、防球フェンス、グラウンド舗装 ONOE PARK

グラウンド舗装

分類		真砂土舗装（単一土）	混合土：改良クレイ舗装		
名称		クレイ舗装／真砂土舗装	改良クレイ舗装：不溶性土壌改良	改良クレイ舗装：特殊針葉樹皮改良	
イメージ		 写真はイメージ	 写真はイメージ	 メーカー名称 JGS-CCクレイ舗装	
断面構成（例）		表面処理　： 苦汁＋化粧砂 表層　t=100：真砂土 路盤　t=100：砕　石（C40／RC40）	表面処理　： 苦汁＋化粧砂 表層　t=100：真砂土＋不溶性土壌混合 路盤　t=100：砕　石（C40／RC40）	表面処理　： 苦汁＋化粧砂 表層　t=100：真砂土＋特殊針葉樹皮材 路盤　t=100：砕　石（C40／RC40）	
概要		・良質砂質土である真砂土（花崗岩風化土）をフルイ選別したものを締め固めた舗装。	・浄水処理過程で発生する汚泥処理土を加工した改良土と真砂土を現場混合する改良クレイ工法。	・国産針葉樹の樹皮を加工した繊維状改良材と真砂土を現場混合した改良クレイ工法。	
適応性／特性	耐雨性	・降雨後、ぬかるみやすい 降雨後の回復まで比較的時間がかかる	○	・浄水処理の凝集剤成分が泥濘化/軟弱化を防ぐ。	◎
	防塵性	・砂塵が起こりやすい。	△	・防塵効果が期待できる。	○
	雑草防除	・雑草繁茂が懸念される。	△	---	-
	平坦性及び維持管理性	・しっかりとした維持管理が望ましい。	△	・従来工法と比べ管理が容易。	○
環境・エコ		---	-	浄水場汚泥由来のリサイクル材	○
デメリット		・耐雨性、平坦性、防塵性は望めない、維持管理をしっかりしないと使用に支障が出る場合がある。	・整備後しばらく改良材（土壌）の臭気が漂うことがある。 ・コケの浸食を比較的うけやすい。	・整備後しばらく改良材（樹皮繊維）が降雨後グラウンド表面に浮遊することがある。	○
特長		---	原料資源量が潤沢・豊富 （浄水場汚泥由来の発生材）	維持管理の軽減化 リペア/再改修が容易	◎
仕様根拠 （公共性）	設計/仕様 積算教本	・日本スポーツ施設協会：【真砂土舗装】	---	・（公財）日本スポーツ施設協会　：【特殊針葉樹皮】 ・国交省「公園緑地工事共通仕様書」：【特殊針葉樹皮】	◎

- ・防塵効果
- ・泥濘化防止／軟弱化防止
- ・雑草繁茂防止
- ・がたつき防止

完成イメージ図



加古川市まちの
魅力発信キャラクター
かこのちゃん

完成イメージ図



～おわり～

ご清聴ありがとうございました