

平荘地区ダイオキシン類調査の結果

1. 調査目的

本調査は、平荘地区におけるダイオキシン類濃度について環境調査を実施する。

2. 調査年月日

大気(夏季) : 平成29年7月17日～7月 24日

大気(冬季) : 平成30年2月15日～2月 22日

土壌 : 平成29年11月21日

3. 調査結果

①大気中のダイオキシン類濃度

単位 ; pg-TEQ/m³

| 町内会 | 調査地点 | 29年度 | | 29年度 平均 | 28年度 | 27年度 |
|------|---------|-------|--------|------------|-------|-------|
| | | 冬季 | 夏季 | | | |
| 磐東 | 寺谷公会堂 | 0.011 | 0.014 | 0.013 | 0.010 | 0.013 |
| 新中山 | 新中山公民館 | 0.020 | 0.012 | 0.016 | 0.009 | 0.018 |
| 神木 | 神木集会所 | 0.025 | 0.0097 | 0.017 | 0.009 | 0.012 |
| 山角 | 旧平荘保育園北 | 0.035 | 0.010 | 0.023 | 0.009 | 0.013 |
| 養老 | 東養老公民館 | 0.017 | 0.011 | 0.014 | 0.011 | 0.010 |
| 一本松 | 一本松グランド | 0.025 | 0.011 | 0.018 | 0.010 | 0.010 |
| 小畑西 | 西部隣保館 | 0.033 | 0.011 | 0.022 | 0.016 | 0.012 |
| 小畑東 | 小畑東公民館 | 0.075 | 0.012 | 0.044 | 0.013 | 0.014 |
| 西山 | 町内会広場 | 0.050 | 0.012 | 0.031 | 0.012 | 0.012 |
| 里 | 上部集会所 | 0.023 | 0.013 | 0.018 | 0.010 | 0.013 |
| 池尻 | 池尻農村公園 | 0.015 | 0.012 | 0.014 | 0.010 | 0.012 |
| 磐西 | 磐西公民館 | 0.012 | 0.013 | 0.013 | 0.009 | 0.013 |
| 上原 | 上原公民館 | 0.016 | 0.015 | 0.016 | 0.015 | 0.012 |
| クリーン | いずみプラザ | 0.013 | 0.013 | 0.013 | 0.009 | 0.014 |

平成29年度夏季ダイオキシン類測定結果について

| | |
|---------|------------------------------|
| 測定値の平均は | 0.012 pg-TEQ/m ³ |
| 最小値は神木の | 0.0097 pg-TEQ/m ³ |
| 最大値は上原の | 0.015 pg-TEQ/m ³ |

平成29年度の夏季測定値の平均0.012 pg-TEQ/m³は、平成28年度夏季測定値平均0.011 pg-TEQ/m³より高くなっていますが、特に目立った変化ではありません。また、下記の大気環境基準0.6 pg-TEQ/m³と比較しても低いとなっています。

平成29年度冬季ダイオキシン類測定結果について

| | |
|----------|-----------------------------|
| 測定値の平均は | 0.026 pg-TEQ/m ³ |
| 最小値は磐東の | 0.011 pg-TEQ/m ³ |
| 最大値は小畑東の | 0.075 pg-TEQ/m ³ |

平成29年度の冬季測定値の平均0.026 pg-TEQ/m³は平成28年度冬季測定値の平均0.010 pg-TEQ/m³と比較して若干高くなっていますが、下記の環境基準0.6 pg-TEQ/m³と比較した場合、問題ない数値です。

「大気中濃度の環境基準値は、0.6 pg-TEQ/m³」

平成28年度全国ダイオキシン類環境調査平均値 0.018 pg-TEQ/m³
濃度範囲 0.0034~0.27 pg-TEQ/m³

29年度夏季風向、風速等

風向 (最多風向) 南西
風速 (平均値) 2.6 m/S
気温 (平均値) 30.3℃
湿度 (平均値) 69%
大気圧 (平均値) 1,005 (hPa)

29年度冬季風向、風速等

風向 (最多風向) 北北東
風速 (平均値) 1.2 m/S
気温 (平均値) 4.4℃
湿度 (平均値) 68%
大気圧 (平均値) 1,014 (hPa)

②土壌中のダイオキシン類濃度

単位 ; pg-TEQ/ g

| 町内会 | 調査地点 | 29年度 | 28年度 | 27年度 | 26年度 | 25年度 |
|------|-----------|-------|-------|------|-------|------|
| 磐東 | 磐東農村公園 | 0.62 | 0.32 | 0.28 | 0.17 | 0.15 |
| 新中山 | 公民館前広場 | 1.3 | 1.3 | 0.81 | 0.67 | 0.43 |
| 神木 | 神木坂東側 | 0.92 | 1.3 | 1.9 | 0.58 | 1.5 |
| 山角 | 屋台蔵前 | 8.1 | 5.7 | 5.6 | 4.7 | 5.3 |
| 養老 | 公民館南公園 | 3.2 | 0.36 | 1.7 | 0.60 | 1.2 |
| 一本松 | 町内グラウンド | 0.31 | 0.046 | 0.32 | 0.16 | 0.26 |
| 小畑西 | 集会所前広場 | 0.054 | 0.32 | 0.25 | 0.20 | 0.17 |
| 小畑東 | 公民館前広場 | 0.15 | 0.022 | 0.16 | 0.047 | 0.29 |
| 西山 | 巖島神社遊び場 | 0.26 | 0.14 | 0.15 | 0.20 | 0.14 |
| 里 | 集会所前広場 | 0.27 | 1.7 | 1.1 | 0.73 | 0.27 |
| 池尻 | 益気神社境内 | 0.29 | 0.028 | 0.12 | 0.019 | 0.37 |
| 磐西 | 宮山下の広場 | 0.54 | 0.41 | 0.15 | 0.16 | 0.12 |
| 上原 | 町内ゲートボール場 | 2.3 | 1.4 | 1.5 | 1.3 | 1.1 |
| クリーン | いずみプラザ | 9.8 | 3.1 | 4.9 | 5.9 | 8.4 |

平成29年度土壌ダイオキシン類測定結果について

測定値の平均は 2. 0 pg-TEQ/ g
 最小値は小畑西の 0. 0 5 4 pg-TEQ/ g
 最大値はいずみプラザの 9. 8 pg-TEQ/ g

平成29年度の土壌測定値の平均2. 0 pg-TEQ/ g は平成28年度土壌測定値の平均1. 2 pg-TEQ/ g と比較してやや高くなっています。土壌の場合は環境基準値が1,000pg-TEQ/ g となりますので、大きな変化ではありません。

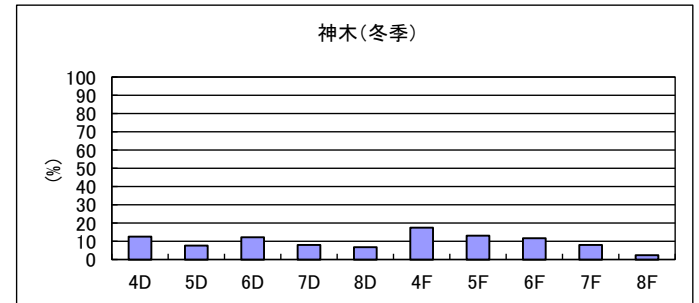
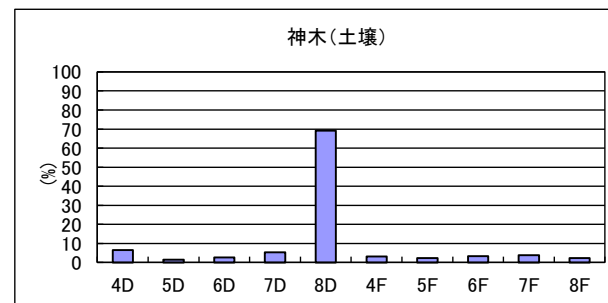
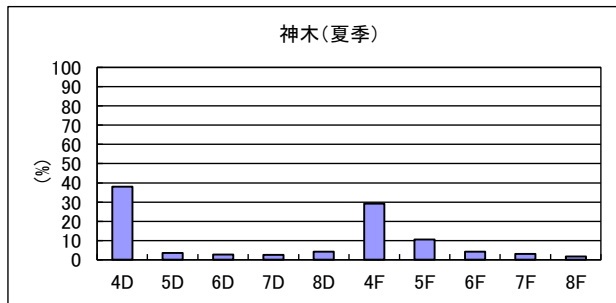
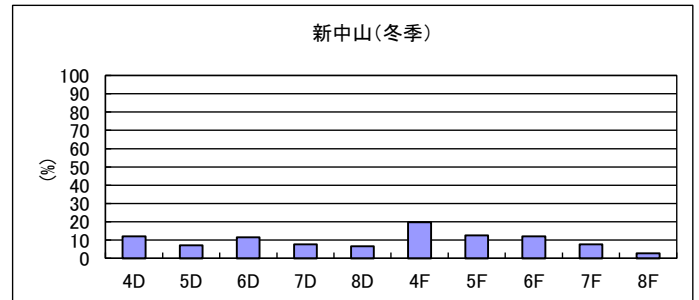
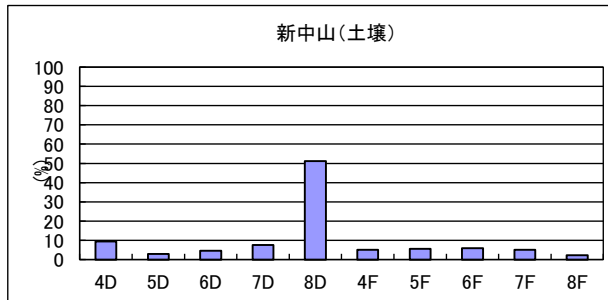
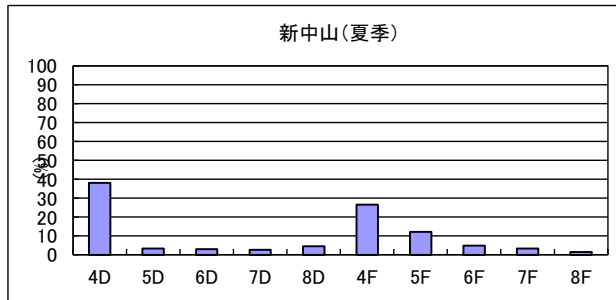
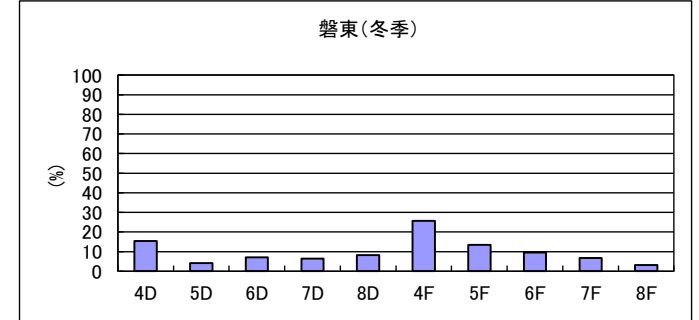
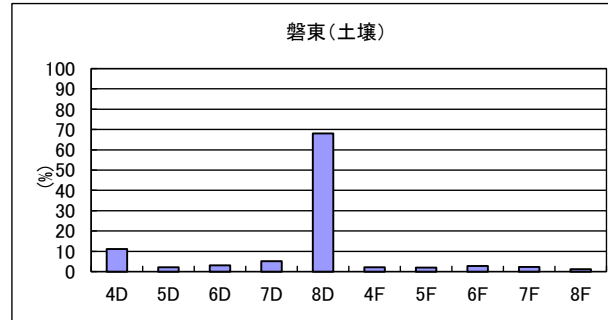
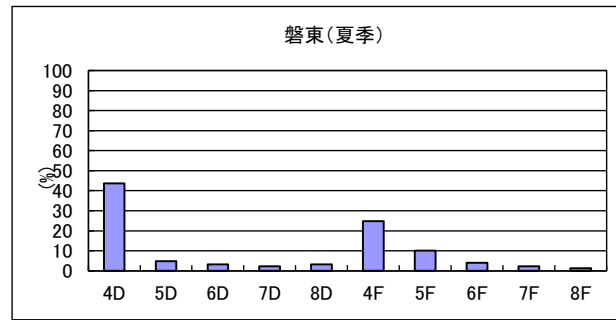
「土壌中濃度の環境基準値は、1,000pg-TEQ/ g」

平成28年度全国ダイオキシン類環境調査平均値 3.2pg-TEQ/g

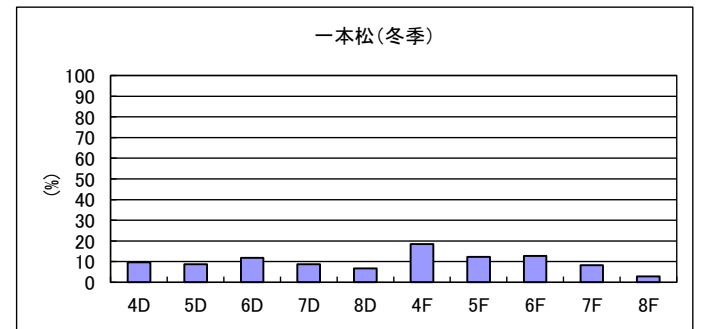
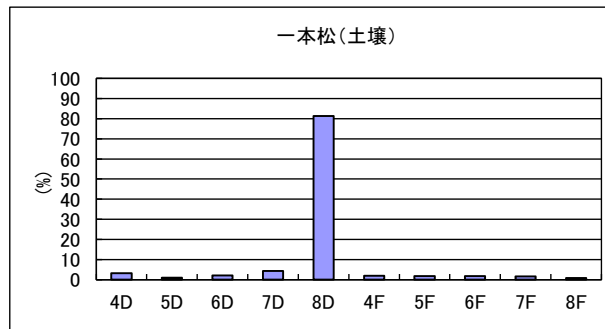
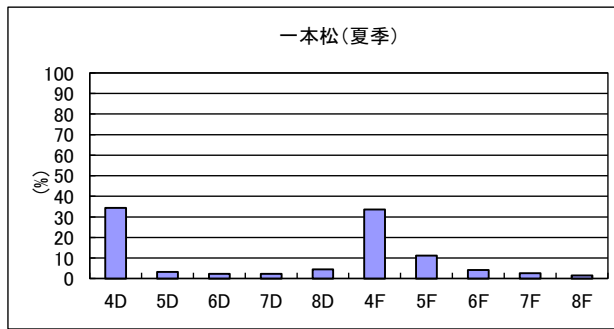
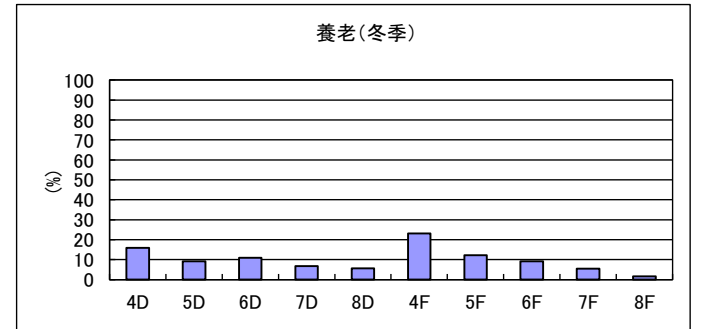
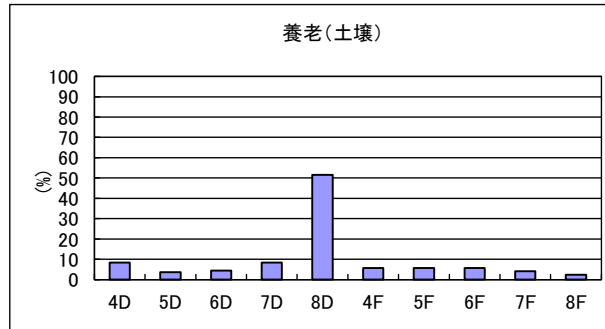
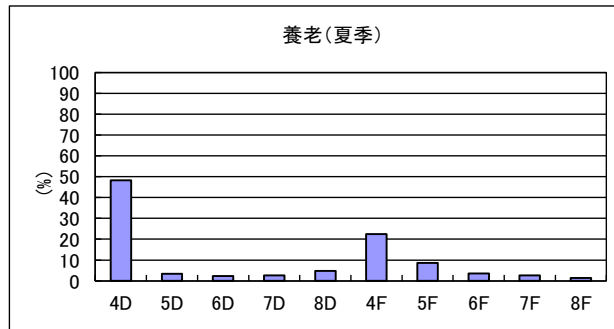
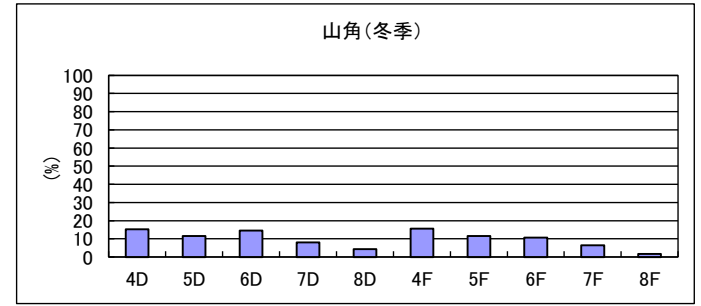
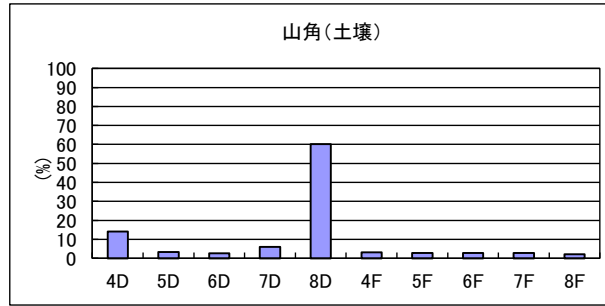
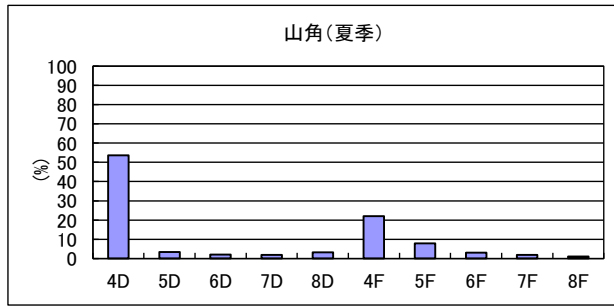
濃度範囲 0~210pg-TEQ/g

| 平成28年度加古川市内ダイオキシン類濃度 (環境政策課調査) | |
|---------------------------------------|-------------------------------|
| (環境大気) | (土壌) |
| ・環境監視センター 0.014 pg-TEQ/m ³ | ・堀ノ東公園 (神野町) 0.0039 pg-TEQ/ g |
| ・平荘小学校 0.011 pg-TEQ/m ³ | ・平荘小学校 (平荘町) 0.063pg-TEQ/ g |

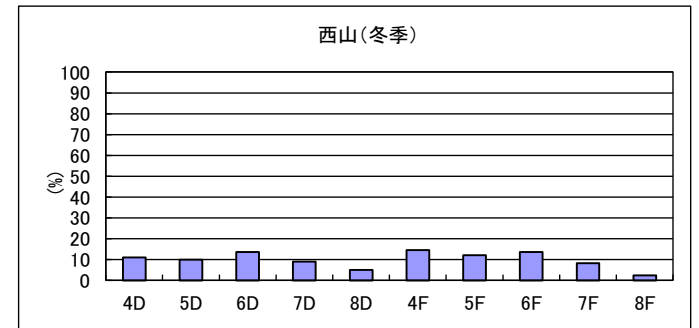
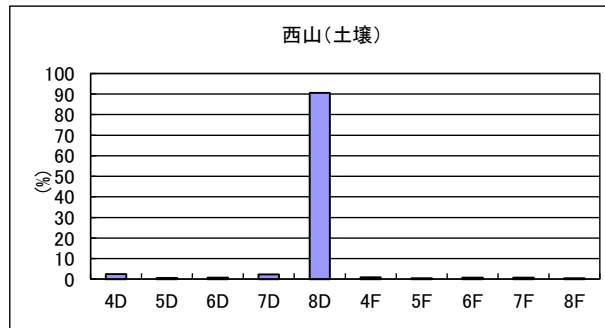
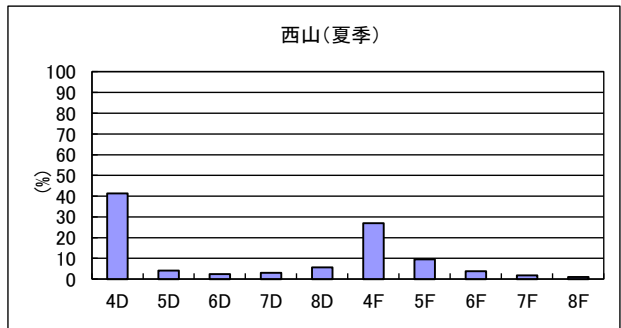
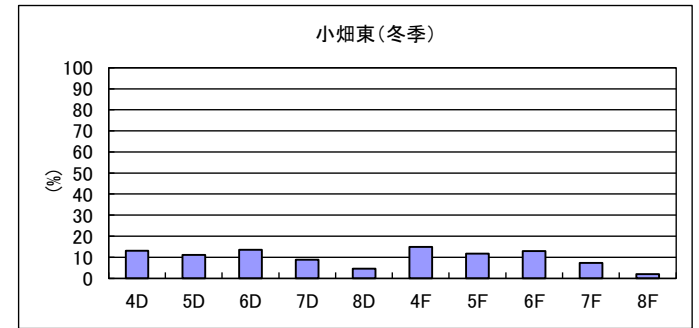
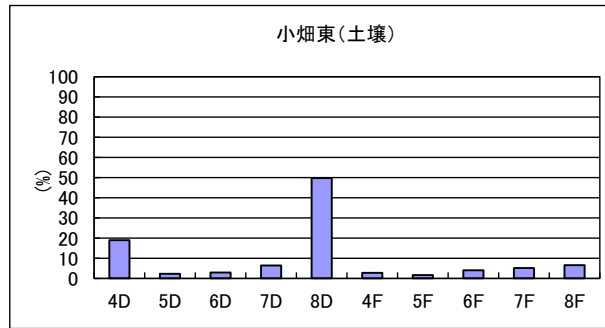
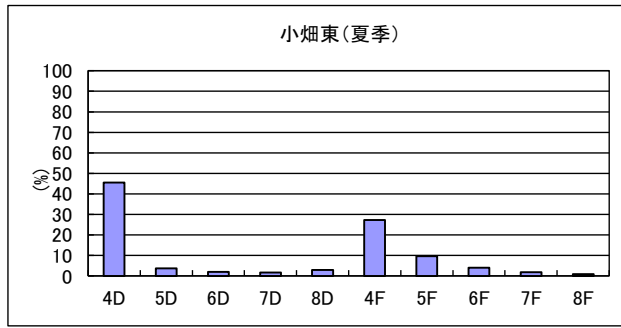
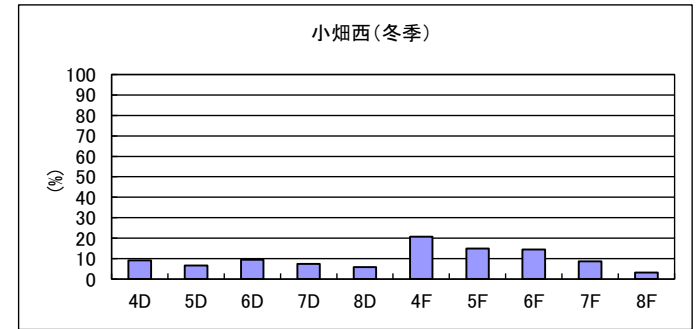
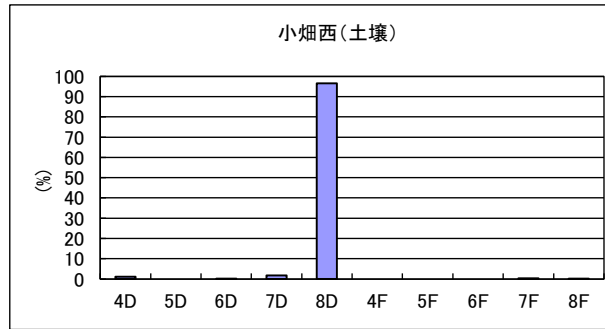
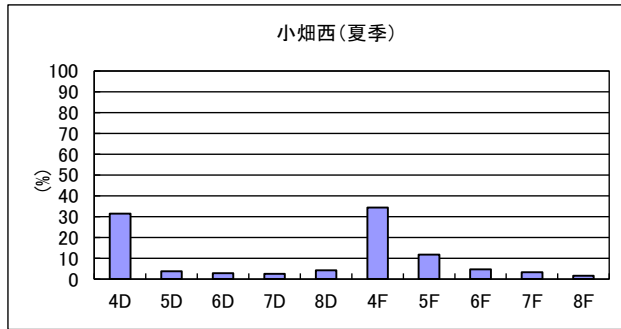
平成29年度平荘地区ダイオキシン類同族対比



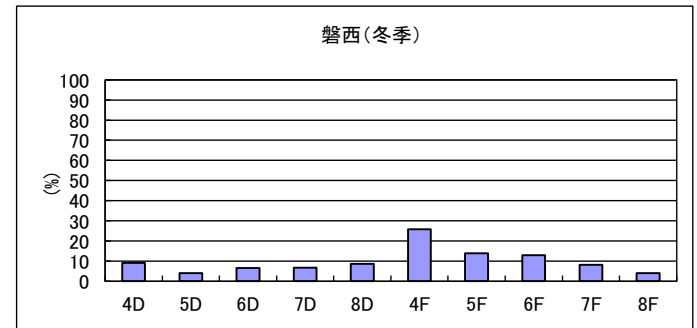
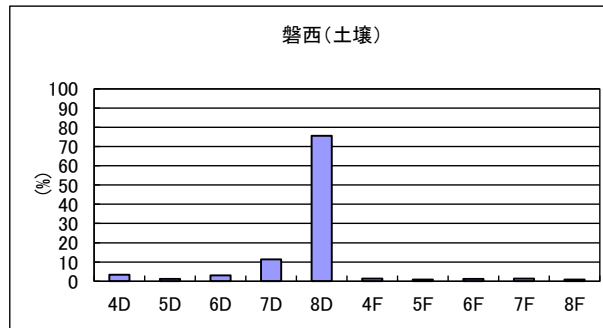
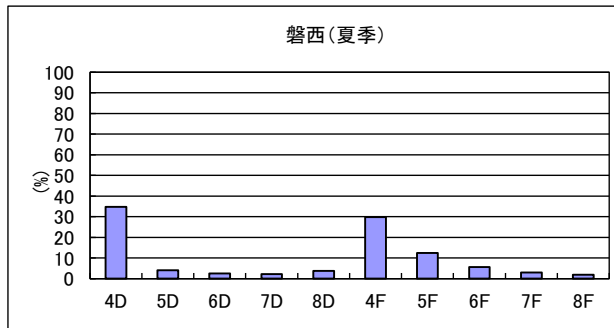
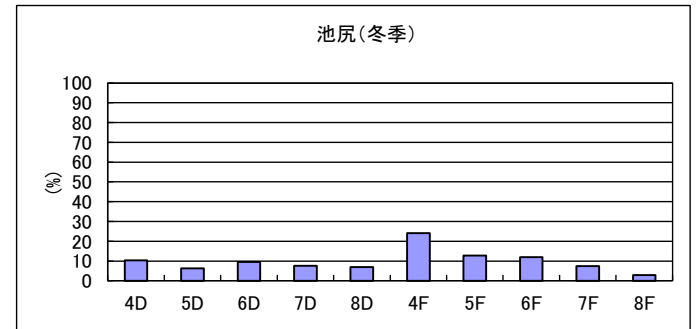
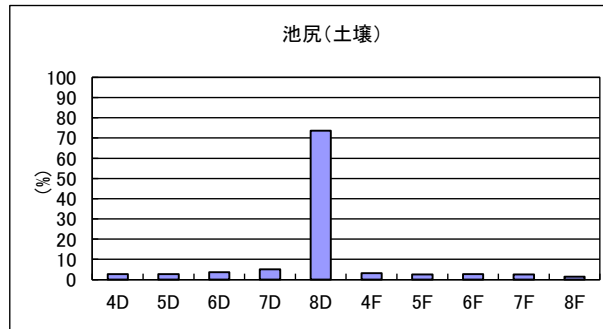
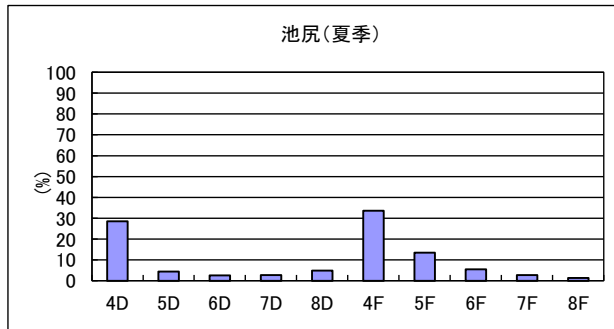
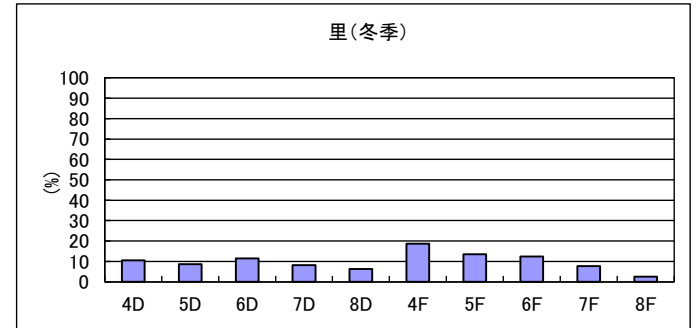
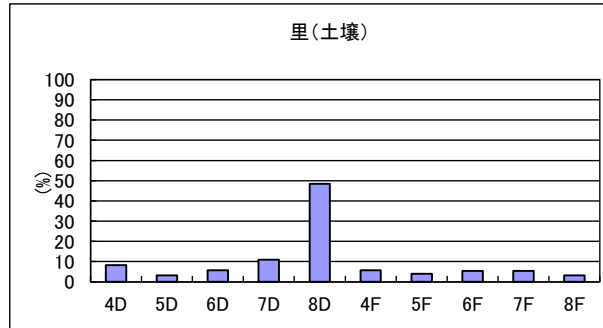
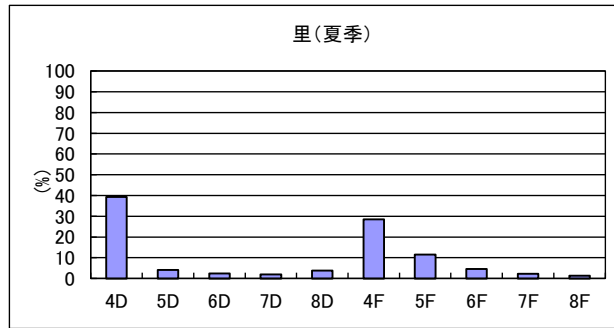
平成29年度平荘地区ダイオキシン類同族対比



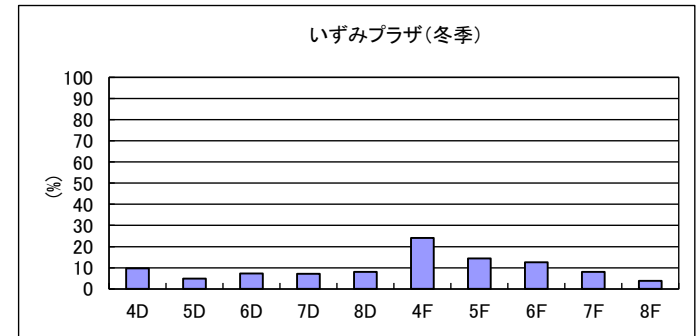
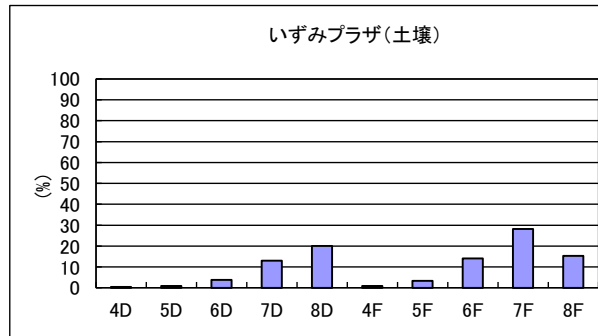
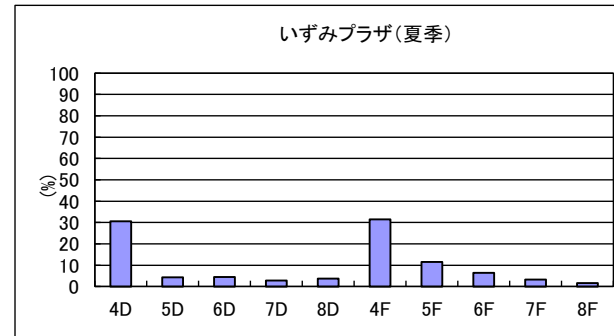
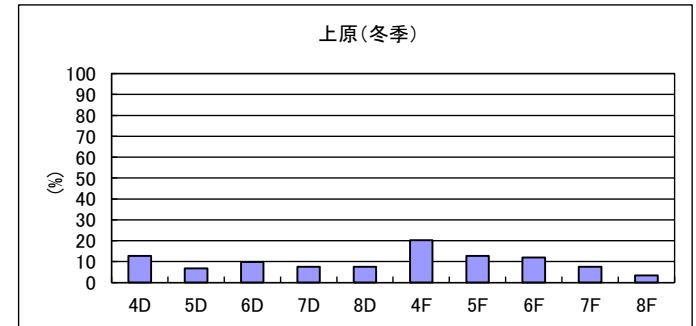
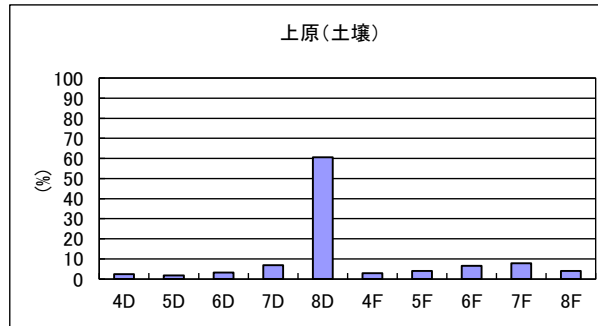
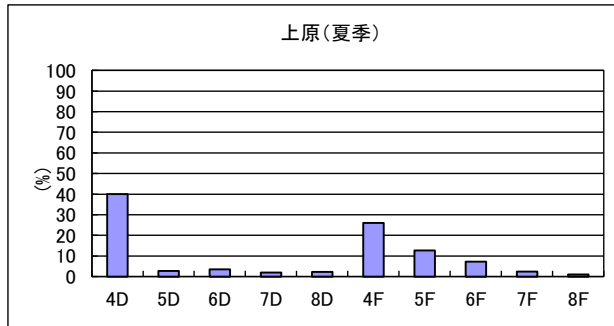
平成29年度平荘地区ダイオキシン類同族対比



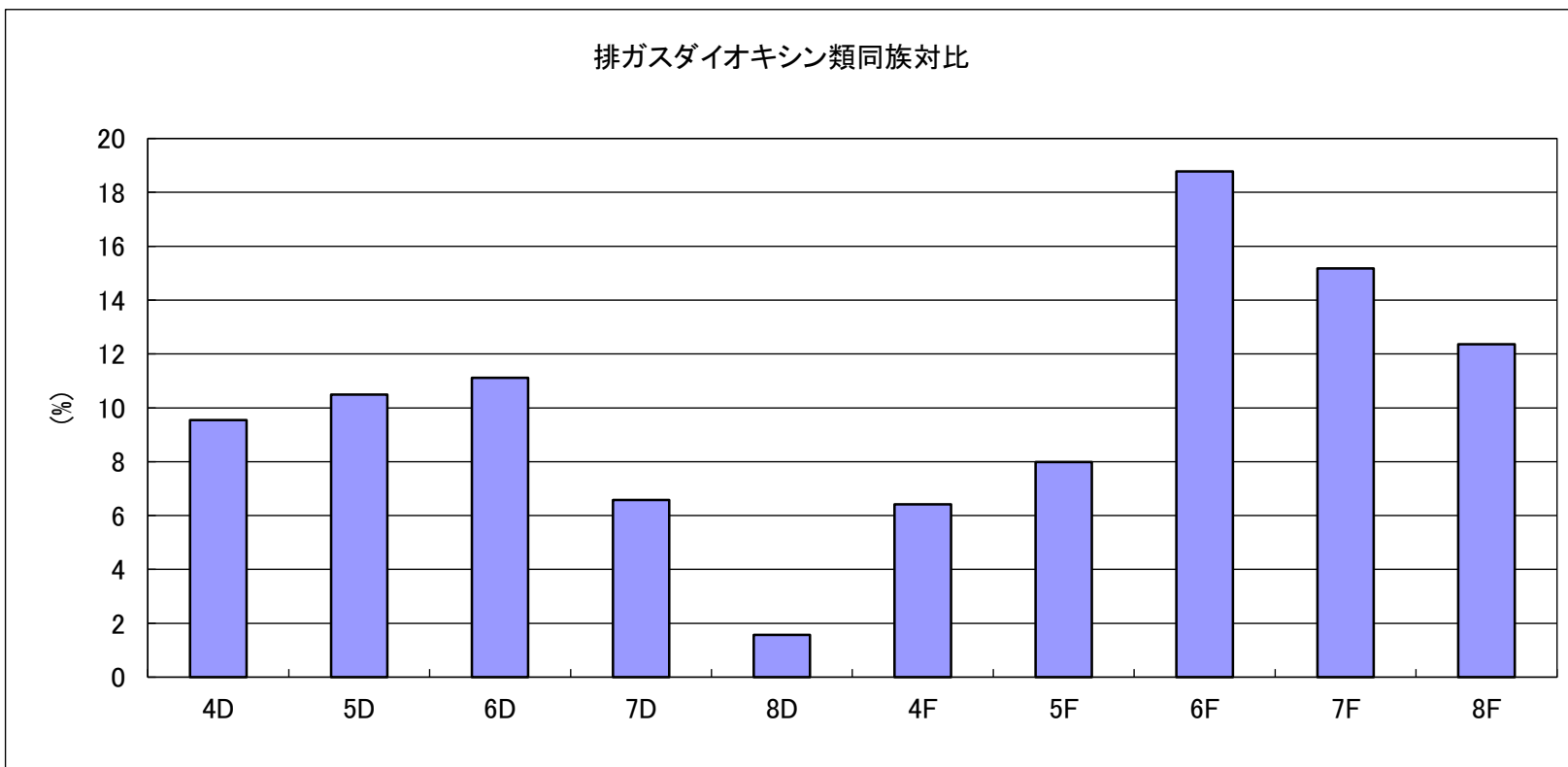
平成29年度平荘地区ダイオキシン類同族対比



平成29年度平荘地区ダイオキシン類同族対比



排ガスダイオキシン類同族対比



測定：平成30年 3月1日 2号系煙突

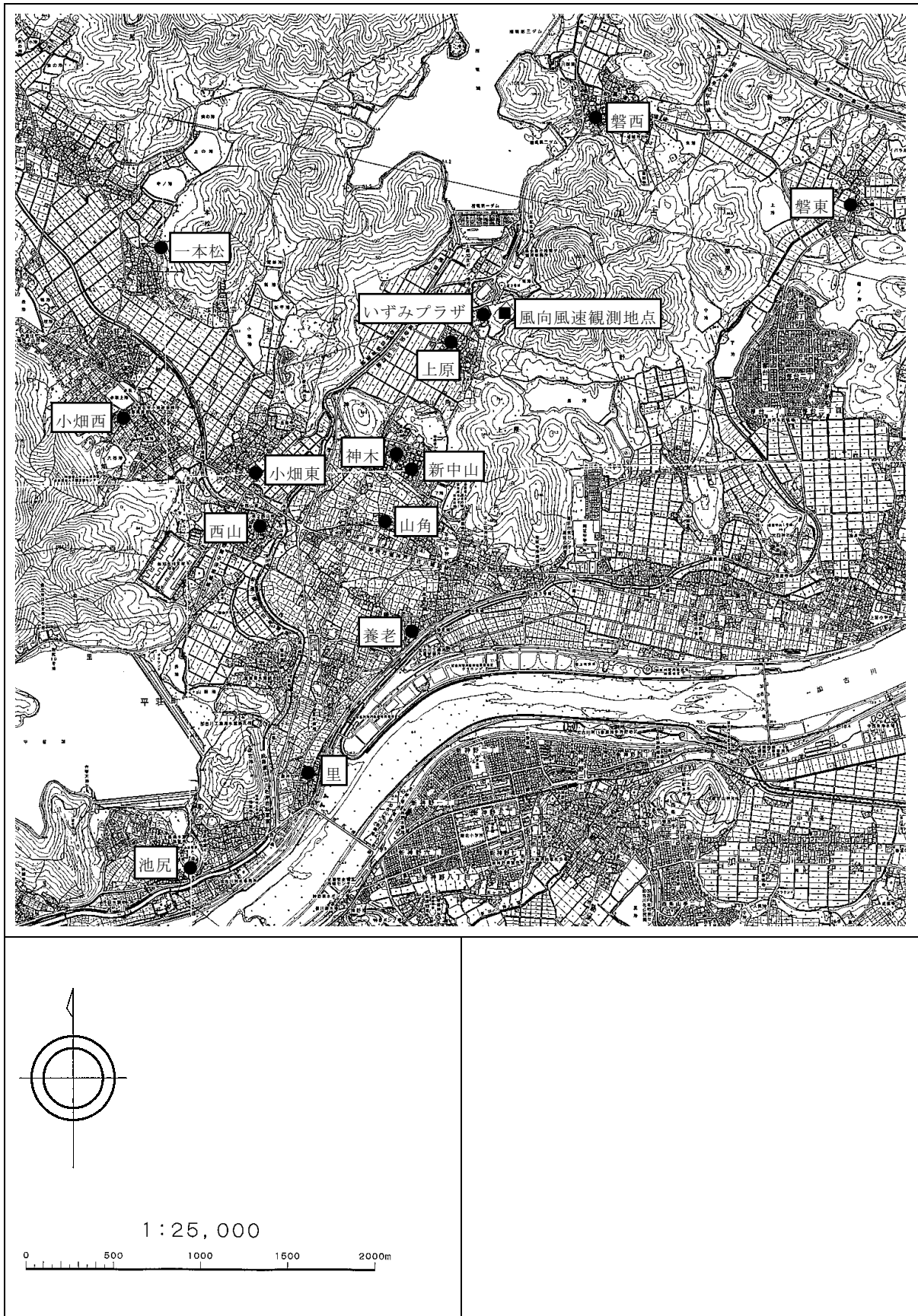
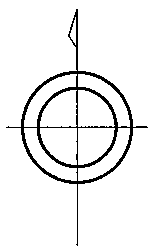
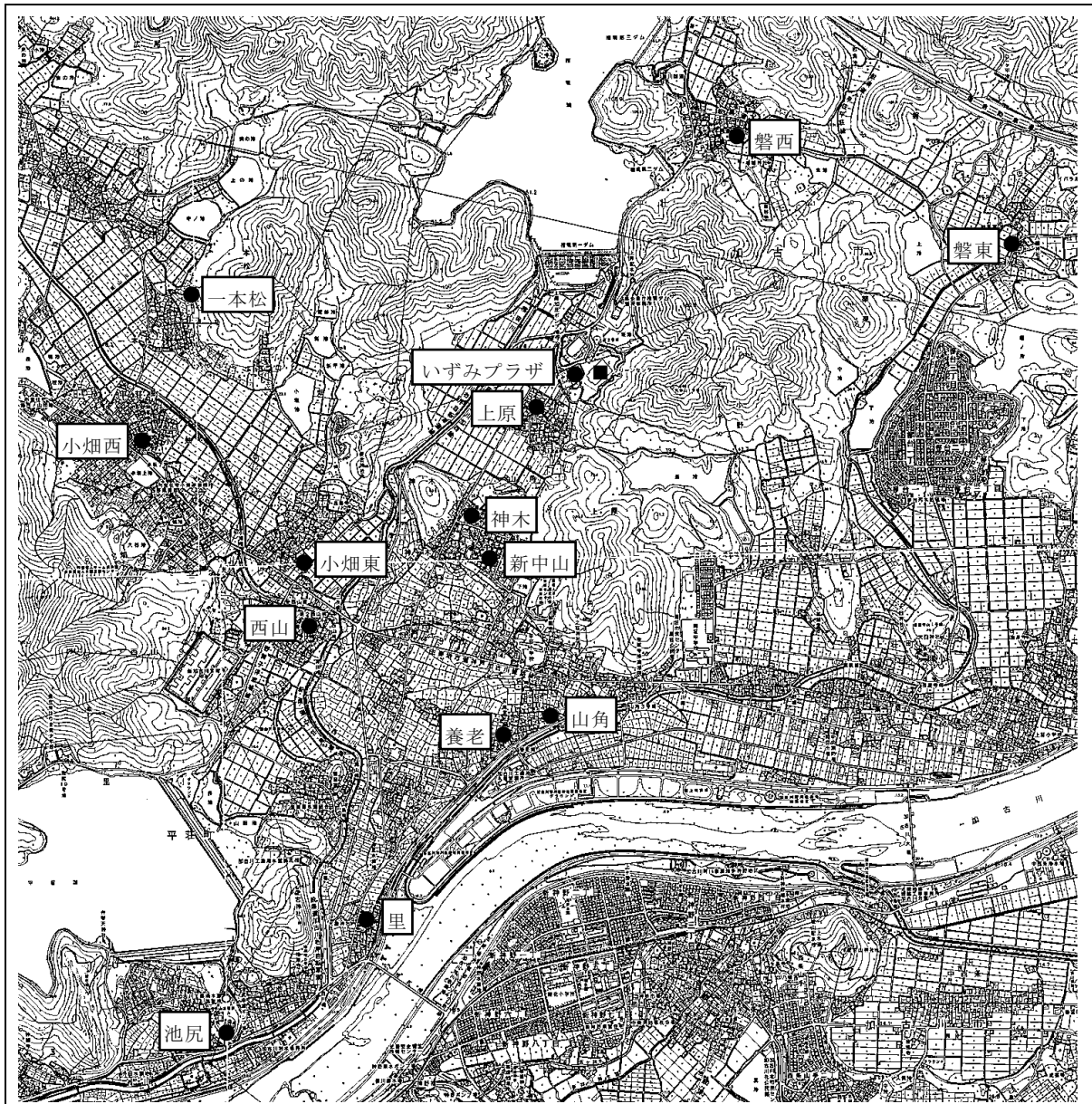


図. 調査地点位置図 (大気)



1 : 25,000

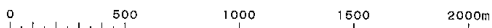


図. 調査地点位置図 (土壌)