

平荘地区ダイオキシン類調査の結果

1. 調査目的

本調査は、平荘地区におけるダイオキシン類濃度について環境調査を実施する。

2. 調査年月日

大気(夏季) : 平成28年7月21日～7月 28日

土壌 : 平成28年11月15日

3. 調査結果

①大気中のダイオキシン類濃度

単位 ; pg-TEQ/m³

| 町内会 | 調査地点 | 28年度 | 27年度 | 26年度 | 25年度 | 24年度 |
|------|----------|--------|-------|-------|-------|-------|
| | | 夏季 | | | | |
| 磐東 | 寺谷公会堂 | 0.013 | 0.013 | 0.015 | 0.017 | 0.017 |
| 新中山 | 新中山公民館 | 0.010 | 0.018 | 0.010 | 0.014 | 0.019 |
| 神木 | 神木集会所 | 0.0096 | 0.012 | 0.011 | 0.017 | 0.012 |
| 山角 | 旧平荘保育園北 | 0.011 | 0.013 | 0.013 | 0.012 | 0.012 |
| 養老 | 東養老公民館 | 0.012 | 0.010 | 0.017 | 0.012 | 0.012 |
| 一本松 | 一本松グラウンド | 0.010 | 0.010 | 0.012 | 0.013 | 0.012 |
| 小畑西 | 旧西部隣保館 | 0.010 | 0.012 | 0.014 | 0.013 | 0.013 |
| 小畑東 | 小畑東公民館 | 0.012 | 0.014 | 0.021 | 0.017 | 0.013 |
| 西山 | 町内会広場 | 0.012 | 0.012 | 0.014 | 0.014 | 0.022 |
| 里 | 上部集会所 | 0.0094 | 0.013 | 0.014 | 0.019 | 0.015 |
| 池尻 | 池尻農村公園 | 0.011 | 0.012 | 0.016 | 0.014 | 0.023 |
| 磐西 | 磐西公民館 | 0.0088 | 0.013 | 0.015 | 0.015 | 0.015 |
| 上原 | 上原公民館 | 0.022 | 0.012 | 0.012 | 0.015 | 0.014 |
| クリーン | いずみプラザ | 0.010 | 0.014 | 0.014 | 0.016 | 0.014 |

平成28年度夏季ダイオキシン類測定結果について

| | |
|---------|------------------------------|
| 測定値の平均は | 0.011 pg-TEQ/m ³ |
| 最小値は磐西の | 0.0088 pg-TEQ/m ³ |
| 最大値は上原の | 0.022 pg-TEQ/m ³ |

平成28年度の夏季測定値の平均0.011 pg-TEQ/m³は平成27年度夏季測定値0.017 pg-TEQ/m³より低くなっていますが、特に目立った変化ではありませんでした。また、下記の大気環境基準0.6 pg-TEQ/m³と比較しても低い値となっています。

「大気中濃度の環境基準値は、0.6pg-TEQ/m³」

平成26年度全国ダイオキシン類環境調査平均値 0.021 pg-TEQ/m³
濃度範囲 0.0036~0.42pg-TEQ/m³

28年度夏季風向、風速等

風向 (最多風向) 東北東
風速 (平均値) 1.5 m/S
気温 (平均値) 25.9℃
湿度 (平均値) 75.0%
大気圧 (平均値) 1,007 (hPa)

②土壌中のダイオキシン類濃度

単位 ; pg-TEQ/ g

| 町内会 | 調査地点 | 28年度 | 27年度 | 26年度 | 25年度 | 24年度 |
|------|-----------|-------|------|-------|------|-------|
| 磐東 | 磐東農村公園 | 0.32 | 0.28 | 0.17 | 0.15 | 0.24 |
| 新中山 | 公民館前広場 | 1.3 | 0.81 | 0.67 | 0.43 | 0.81 |
| 神木 | 神木坂東側 | 1.3 | 1.9 | 0.58 | 1.5 | 1.1 |
| 山角 | 屋台蔵前 | 5.7 | 5.6 | 4.7 | 5.3 | 5.2 |
| 養老 | 公民館南公園 | 0.36 | 1.7 | 0.60 | 1.2 | 1.3 |
| 一本松 | 町内グラウンド | 0.046 | 0.32 | 0.16 | 0.26 | 0.093 |
| 小畑西 | 集会所前広場 | 0.32 | 0.25 | 0.20 | 0.17 | 0.083 |
| 小畑東 | 公民館前広場 | 0.022 | 0.16 | 0.047 | 0.29 | 0.53 |
| 西山 | 厳島神社遊び場 | 0.14 | 0.15 | 0.20 | 0.14 | 4.4 |
| 里 | 集会所前広場 | 1.7 | 1.1 | 0.73 | 0.27 | 0.026 |
| 池尻 | 益気神社境内 | 0.028 | 0.12 | 0.019 | 0.37 | 1.5 |
| 磐西 | 宮山下の広場 | 0.41 | 0.15 | 0.16 | 0.12 | 1.4 |
| 上原 | 町内ゲートボール場 | 1.4 | 1.5 | 1.3 | 1.1 | 1.7 |
| クリーン | いずみプラザ | 3.1 | 4.9 | 5.9 | 8.4 | 8.9 |

平成28年度土壌ダイオキシン類測定結果について

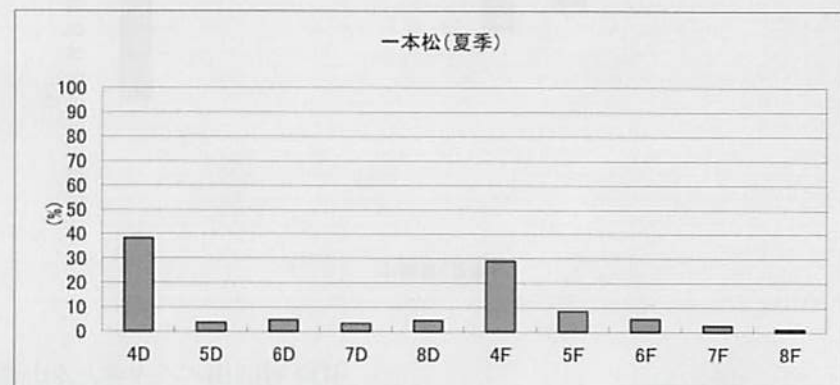
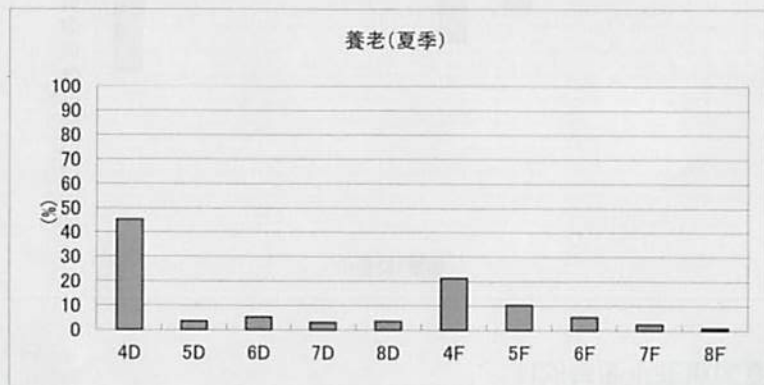
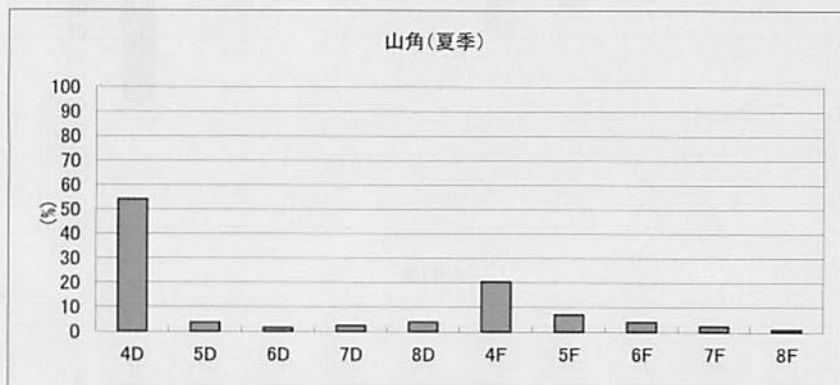
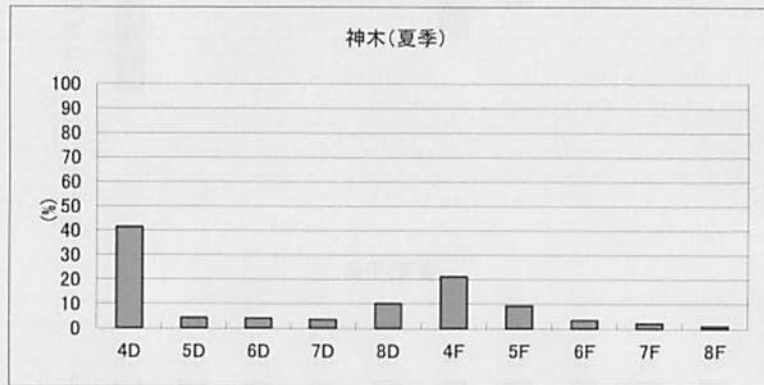
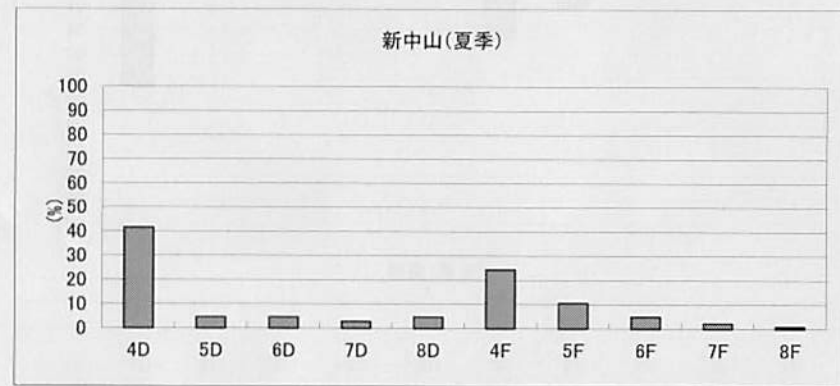
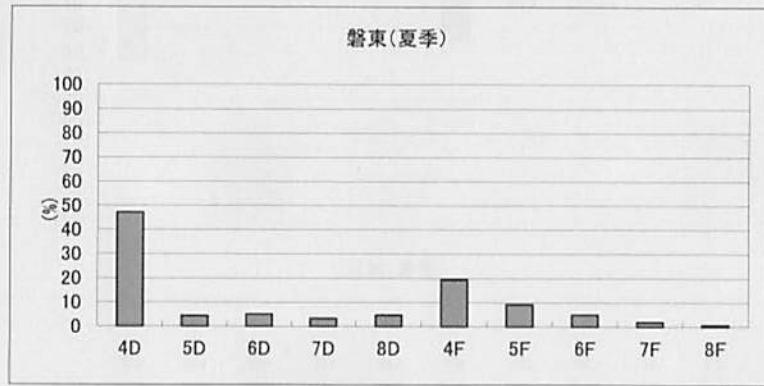
測定値の平均は 1.2 pg-TEQ/ g
 最小値は小畑東の 0.022 pg-TEQ/ g
 最大値は山角の 5.7 pg-TEQ/ g

平成28年度の土壌測定値の平均1.2 pg-TEQ/ gは平成27年度土壌測定値の平均1.4 pg-TEQ/ gと比較してやや低くなっています。土壌の場合は環境基準値が1,000pg-TEQ/ gとなりますので、大きな変化ではありません。

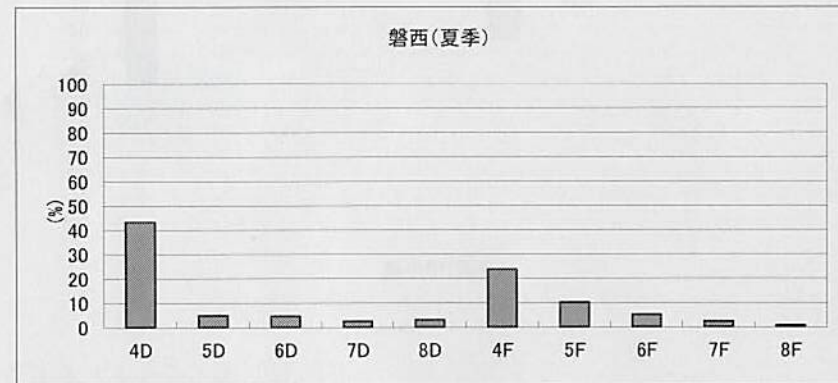
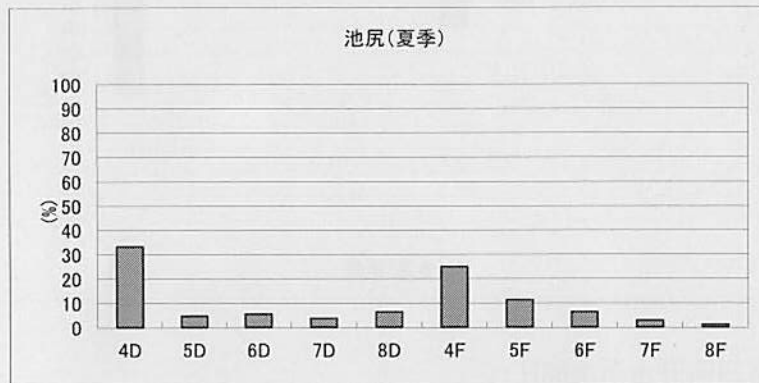
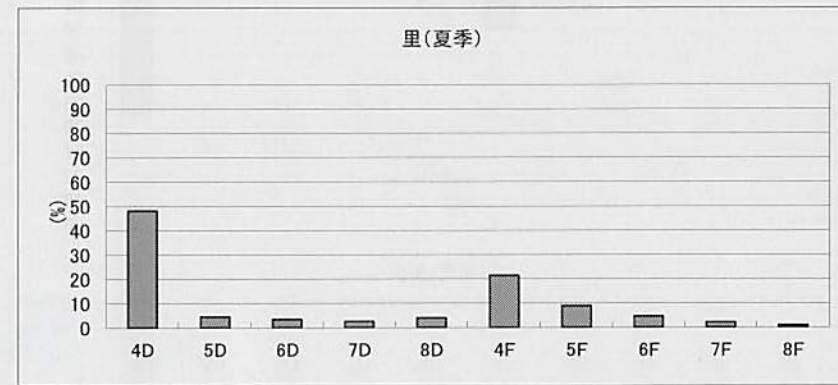
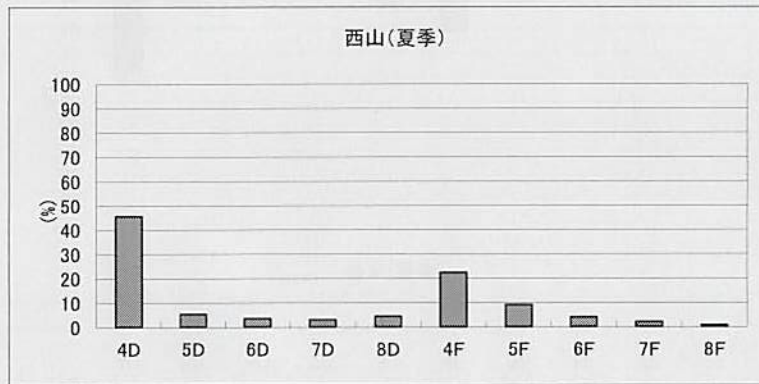
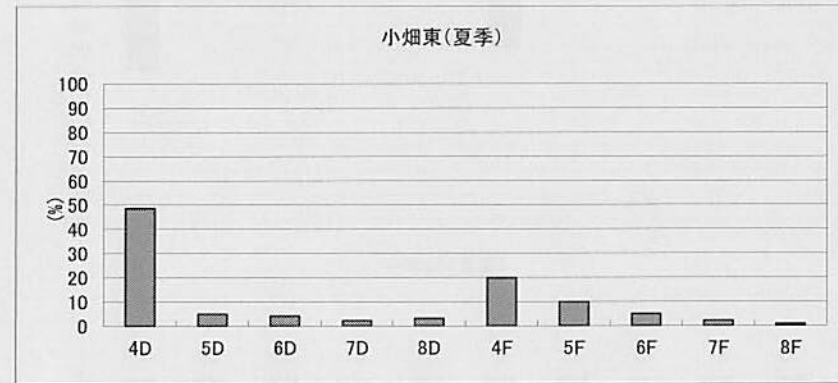
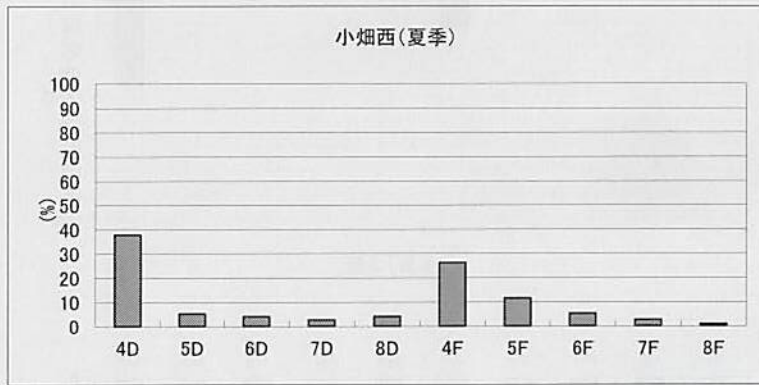
「土壌中濃度の環境基準値は、1,000pg-TEQ/ g」

平成26年度全国ダイオキシン類環境調査平均値 2.3pg-TEQ/g
 濃度範囲 0~100pg-TEQ/g

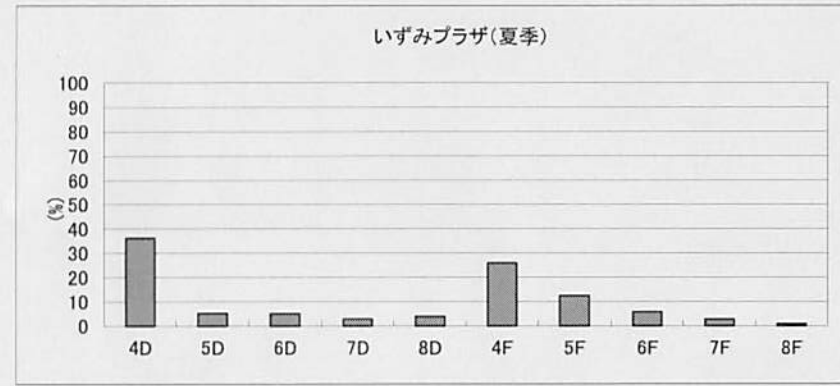
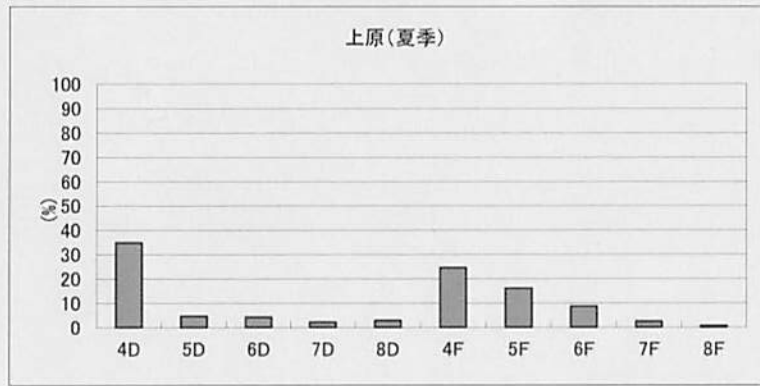
H28年度平荘地区夏季大気中ダイオキシン類同族対比



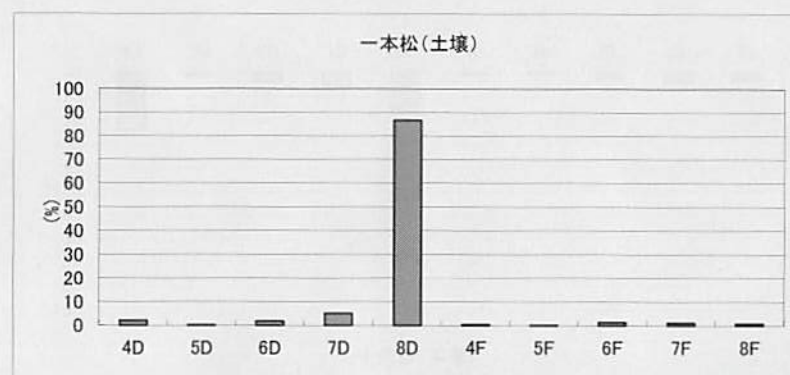
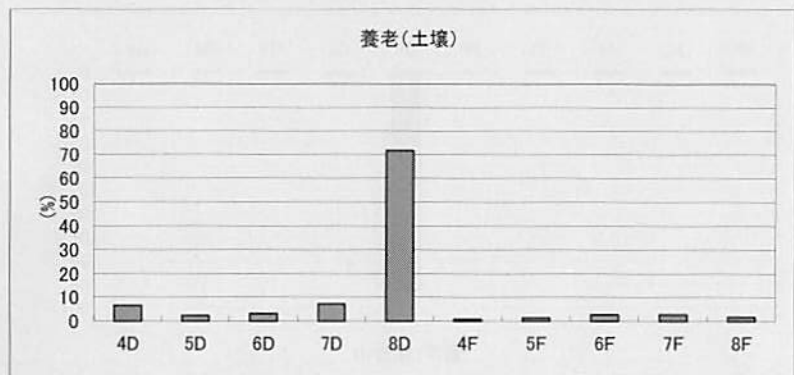
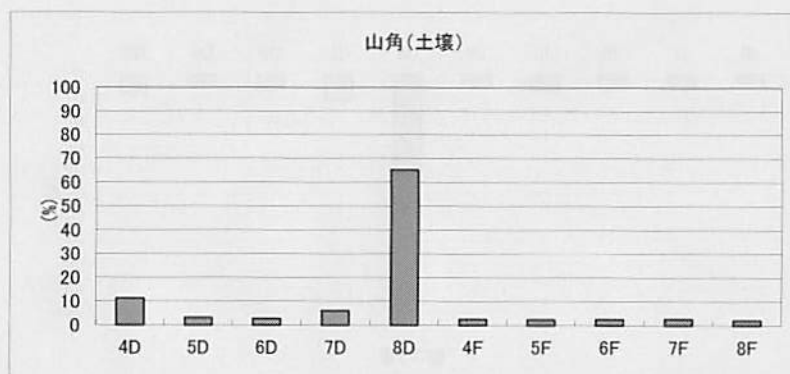
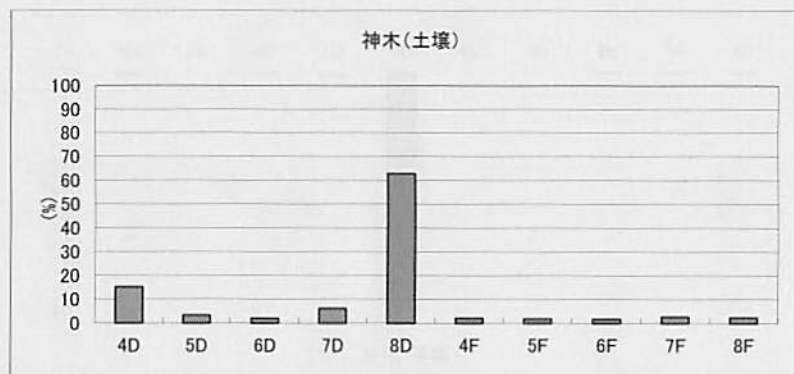
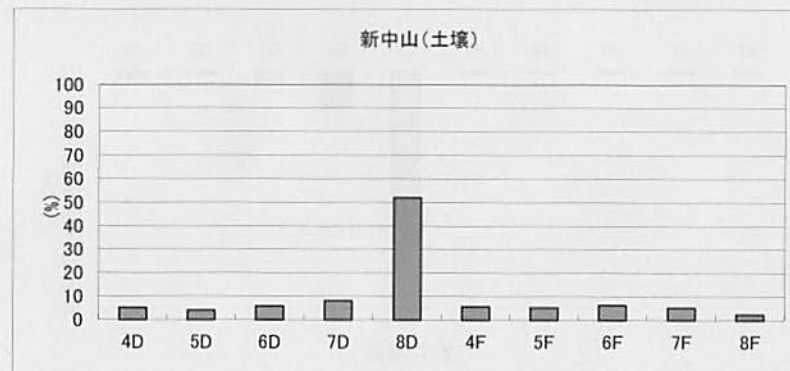
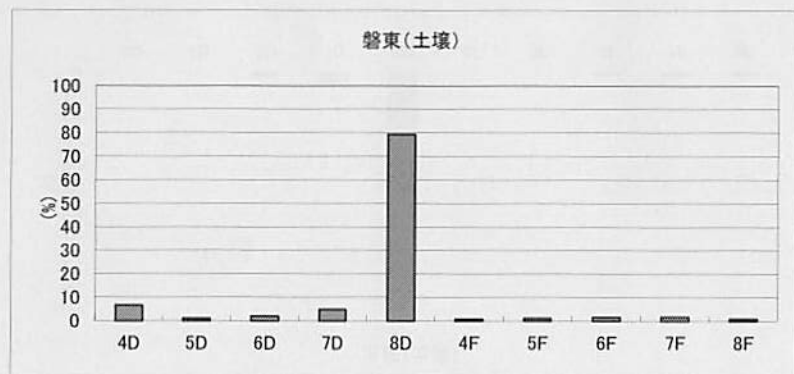
H28年度平荘地区夏季大気中ダイオキシン類同族対比



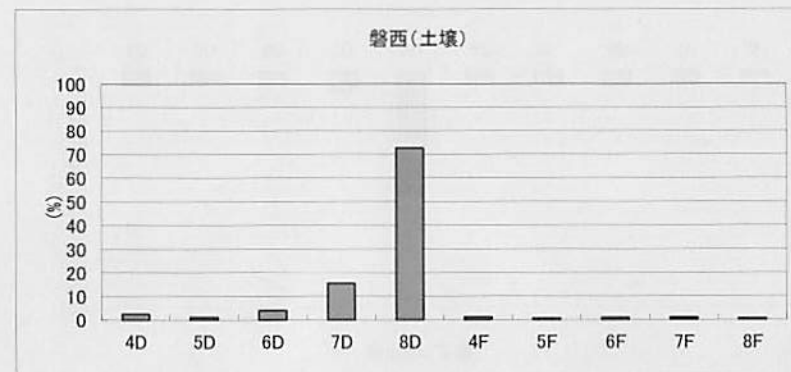
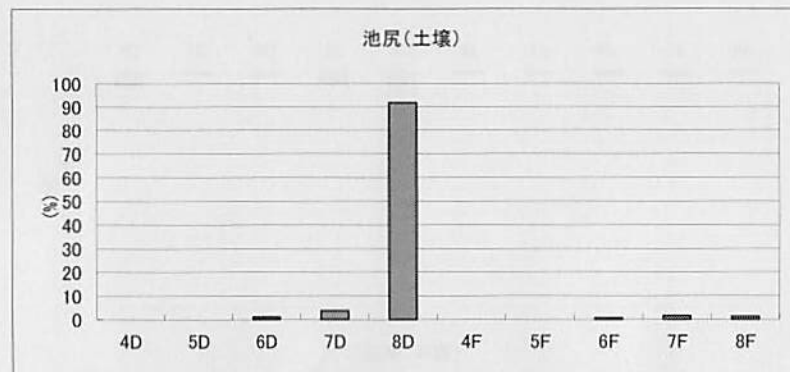
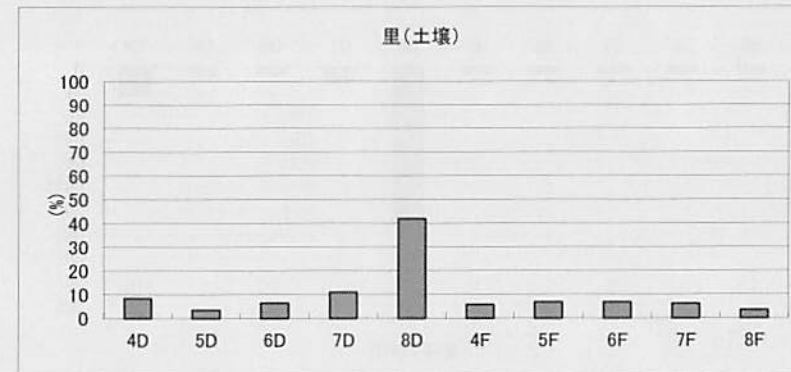
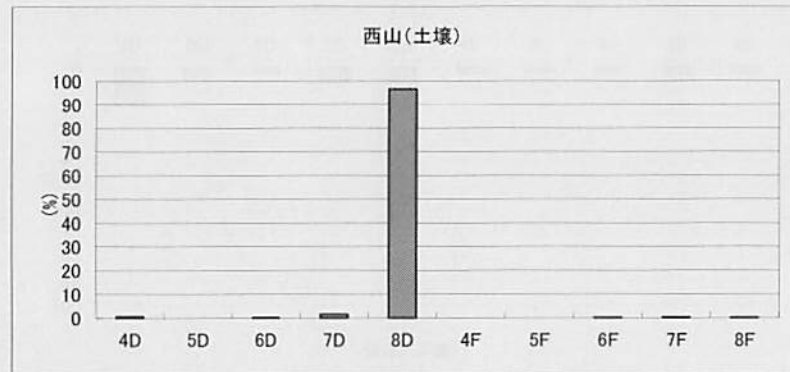
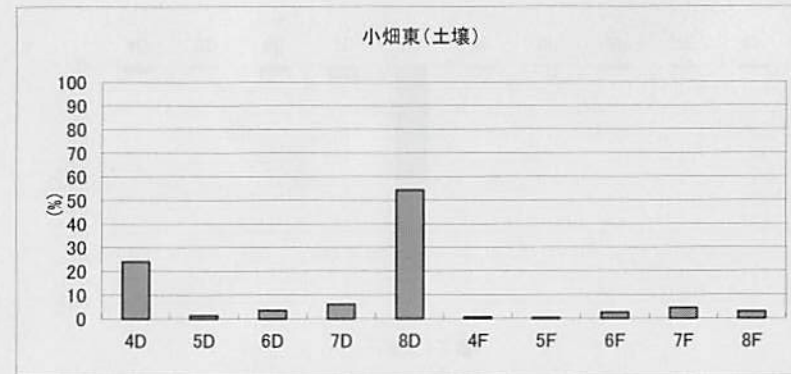
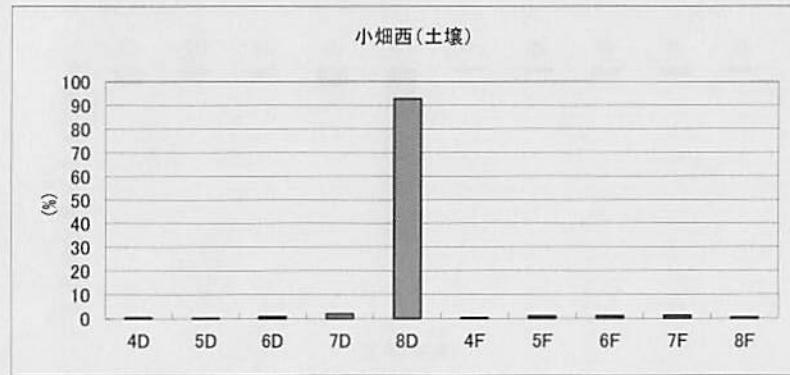
H28年度平荘地区夏季大気中ダイオキシン類同族対比



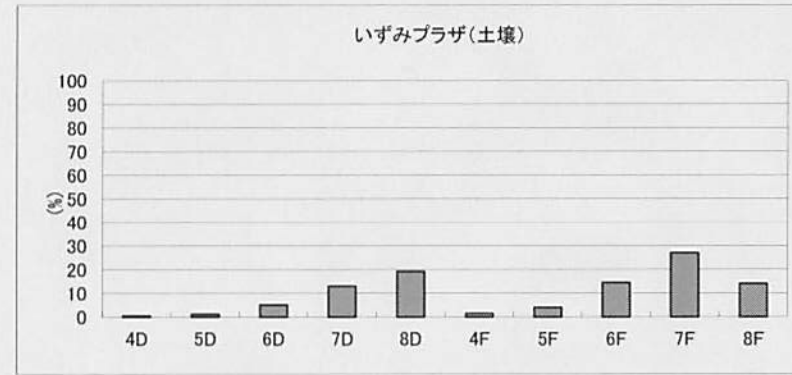
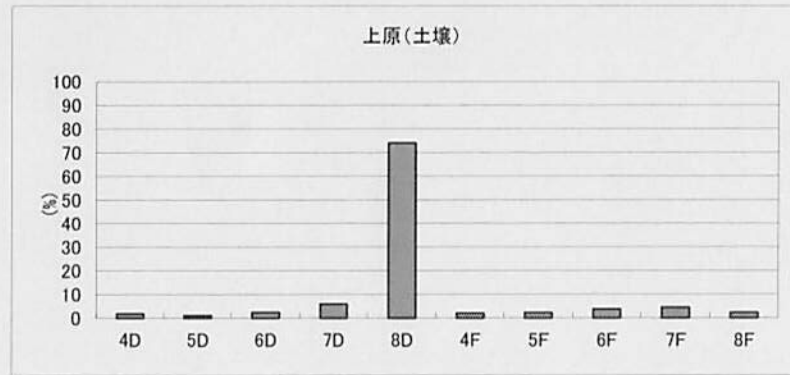
H28年度平荘地区土壤中ダイオキシン類同族対比



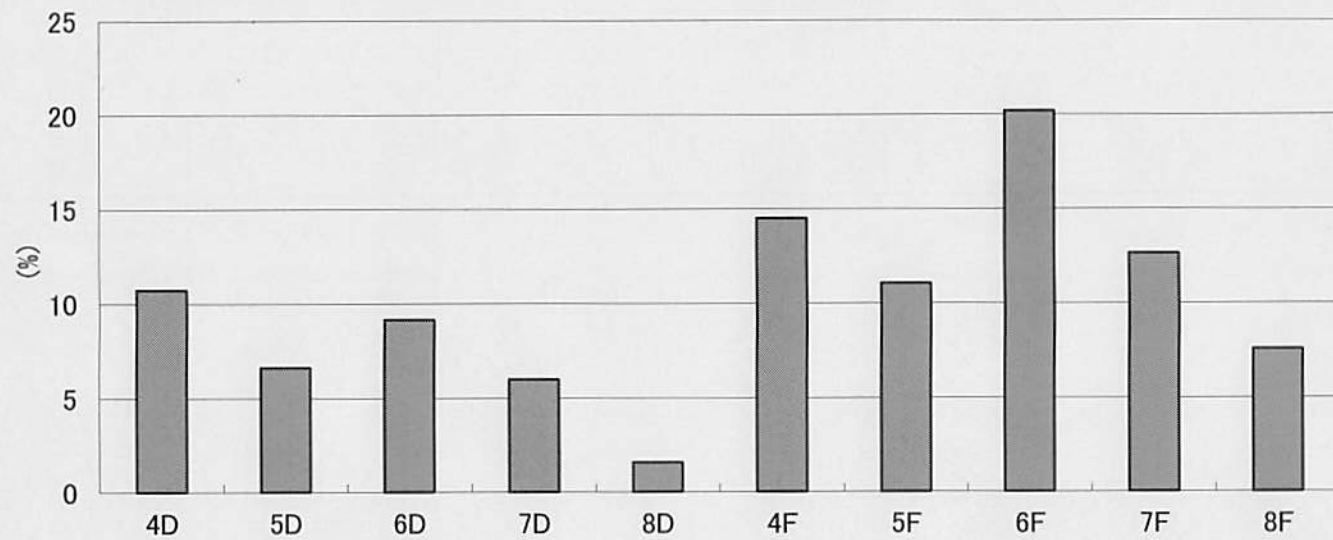
H28年度平荘地区土壤中ダイオキシン類同族対比



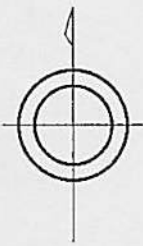
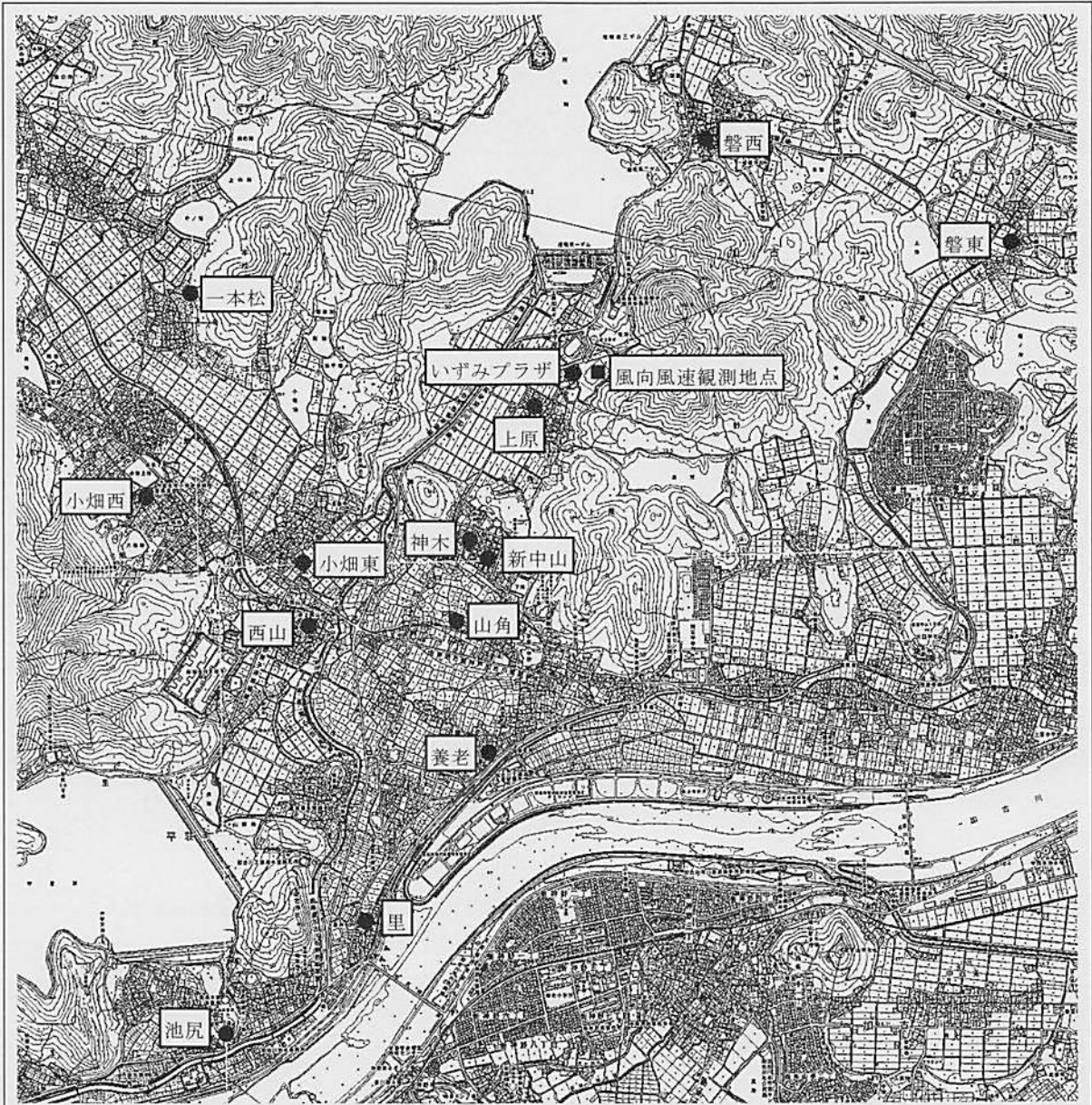
H28年度平荘地区土壤中ダイオキシン類同族対比



排ガスダイオキシン類同族対比



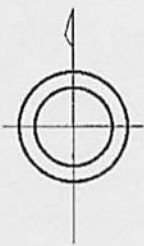
測定：平成28年 11月11日 3号系煙突



1 : 25, 000



図. 調査地点位置図 (大気)



1:25,000



図. 調査地点位置図 (土壌)