

## 平荘地区ダイオキシン類調査の結果

1. 調査目的

本調査は、平荘地区におけるダイオキシン類濃度について環境調査を実施する。

2. 調査年月日

大気(夏季) : 令和2年7月15日 ~ 7月22日

大気(冬季) : 令和3年1月8日 ~ 1月15日

土壌 : 令和2年11月6日

3. 調査結果

①大気中のダイオキシン類濃度

単位 ; pg-TEQ/m<sup>3</sup>

町内会	調査地点	令和2年度			令和元年度	平成30年度
		夏季	冬季	平均		
磐東	寺谷公会堂	0.012	0.016	0.014	0.0096	0.013
新中山	新中山公民館	0.012	0.016	0.014	0.01	0.014
神木	神木集会所	0.014	0.015	0.015	0.011	0.013
山角	旧平荘保育園北	0.021	0.016	0.019	0.01	0.014
養老	東養老公民館	0.011	0.016	0.014	0.01	0.018
一本松	一本松グランド	0.016	0.014	0.015	0.011	0.013
小畑西	旧西部隣保館	0.015	0.012	0.014	0.011	0.019
小畑東	小畑東公民館	0.015	0.015	0.015	0.0096	0.019
西山	町内会広場	0.014	0.013	0.014	0.0097	0.015
里	上部集会所	0.011	0.017	0.014	0.0098	0.016
池尻	池尻農村公園	0.0089	0.017	0.013	0.01	0.014
磐西	磐西公民館	0.013	0.017	0.015	0.01	0.012
上原	上原公民館	0.015	0.017	0.016	0.011	0.015
クリーン	いずみプラザ	0.014	0.016	0.015	0.014	0.014

### 令和2年度夏季ダイオキシン類測定結果について

測定値の平均は 0.014 pg-TEQ/m<sup>3</sup>

最小値は池尻の 0.0089 pg-TEQ/m<sup>3</sup>

最大値は山角の 0.021 pg-TEQ/m<sup>3</sup>

令和2年度の夏季測定値の平均0.014 pg-TEQ/m<sup>3</sup>は令和元年度夏季測定値0.0071 pg-TEQ/m<sup>3</sup>より高くなっていますが、特に目立った変化ではありませんでした。また、下記の大気環境基準0.6 pg-TEQ/m<sup>3</sup>と比較しても低い値となっています。

### 令和2年度冬季ダイオキシン類測定結果について

測定値の平均は 0.016 pg-TEQ/m<sup>3</sup>

最小値は小畑西の 0.012 pg-TEQ/m<sup>3</sup>

最大値は里、池尻、磐西及び上原の 0.017 pg-TEQ/m<sup>3</sup>

令和2年度の冬季測定値の平均0.016 pg-TEQ/m<sup>3</sup>は令和元年度冬季測定値の平均0.014 pg-TEQ/m<sup>3</sup>より高くなっています。

下記の環境基準0.6 pg-TEQ/m<sup>3</sup>と比較した場合、問題ない数値です。

「大気中濃度の環境基準値は、0.6pg-TEQ/m<sup>3</sup>」

令和元年度全国ダイオキシン類環境調査平均値 0.017pg-TEQ/m<sup>3</sup>

濃度範囲 0.0025~0.24pg-TEQ/m<sup>3</sup>

### 令和2年度夏季風向、風速等

風向（最多風向） 北西

風速（平均値） 2.3m/s

気温（平均値） 26.1℃

湿度（平均値） 77%

大気圧（平均値）1,005（hPa）

### 令和2年度冬季風向、風速等

風向（最多風向） 北西

風速（平均値） 2.5m/s

気温（平均値） 1.9℃

湿度（平均値） 72%

大気圧（平均値）1,015（hPa）

②土壌中のダイオキシン類濃度

単位 ; pg-TEQ/ g

町内会	調査地点	令和2年度	令和元年度	平成30年度	平成29年度	平成28年度
磐東	磐東農村公園	0.63	0.73	0.45	0.62	0.32
新中山	公民館前広場	1.3	1.0	0.64	1.3	1.3
神木	神木坂東側	1.1	1.2	0.59	0.92	1.3
山角	屋台蔵前	7.3	5.9	6.8	8.1	5.7
養老	公民館南公園	1.9	3.2	1.0	3.2	0.36
一本松	町内グラウンド	0.13	0.19	0.076	0.31	0.046
小畑西	集会所前広場	0.10	0.12	0.11	0.054	0.32
小畑東	公民館前広場	0.081	0.15	0.19	0.15	0.022
西山	厳島神社遊び場	0.24	0.21	0.20	0.26	0.14
里	集会所前広場	0.30	0.69	0.56	0.27	1.7
池尻	益気神社境内	0.15	0.19	0.15	0.29	0.028
磐西	宮山下の広場	0.16	0.46	0.14	0.54	0.41
上原	町内ゲートボール場	2.7	2.2	1.8	2.3	1.4
クリーン	いずみプラザ	13	11	7.9	9.8	3.1

令和2年度土壌ダイオキシン類測定結果について

測定値の平均は 2. 1 pg-TEQ/ g  
 最小値は小畑東の 0. 0 8 1 pg-TEQ/ g  
 最大値はいずみプラザの 1 3 pg-TEQ/ g

令和2年度の土壌測定値の平均 2. 1 pg-TEQ/ g は令和元年度土壌測定値の平均 1. 9 pg-TEQ/ g と比較してやや高くなっています。土壌の場合は環境基準値が 1,000pg-TEQ/ g となりますので、大きな変化ではありません。

「土壌中濃度の環境基準値は、1,000pg-TEQ/ g」

令和元年度全国ダイオキシン類環境調査平均値 3.0pg-TEQ/g  
 濃度範囲 0~210pg-TEQ/g

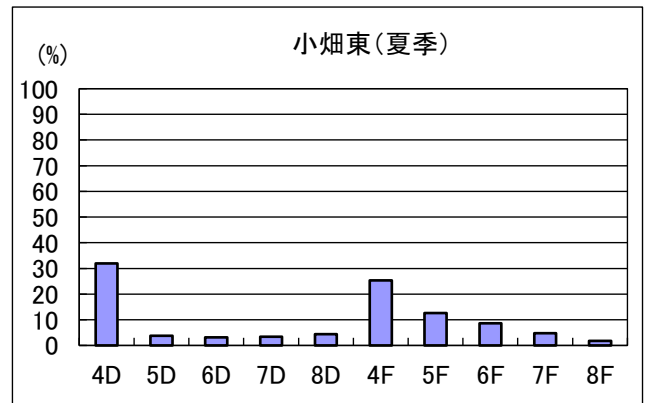
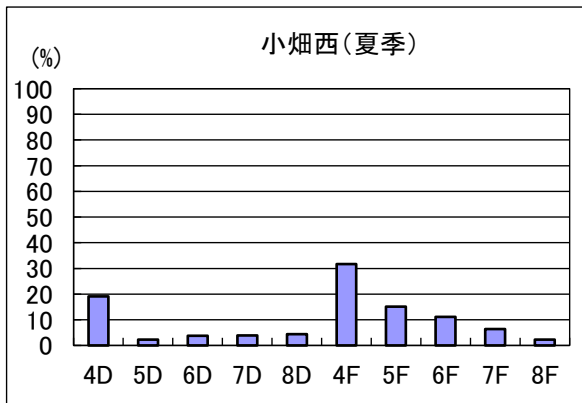
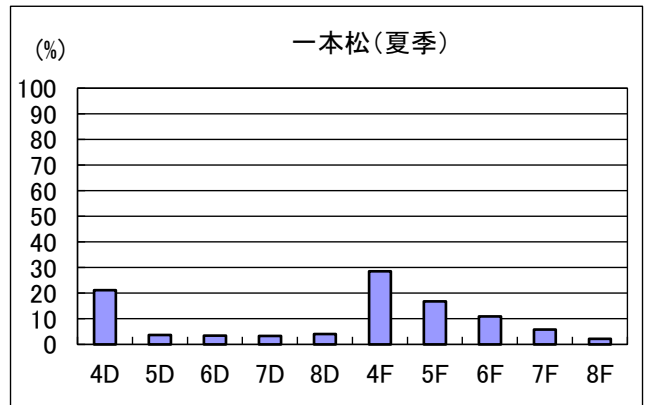
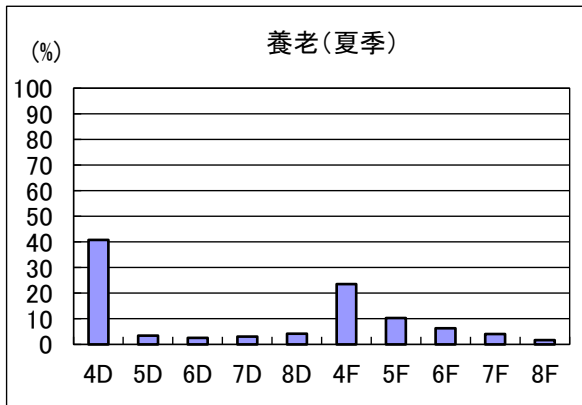
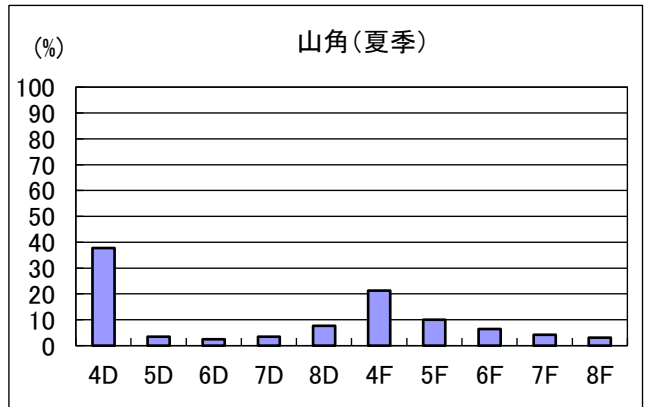
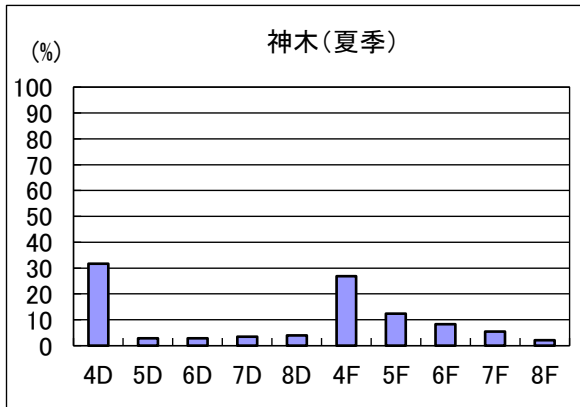
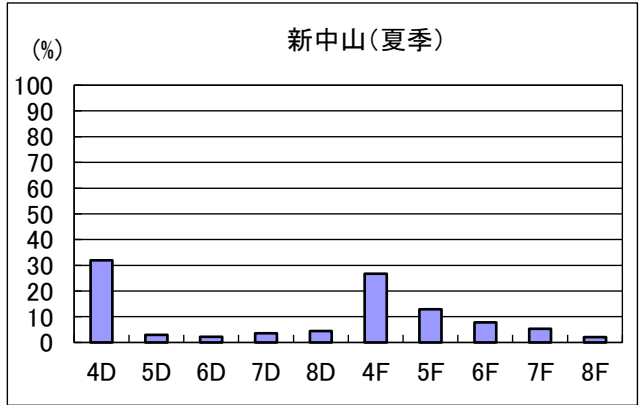
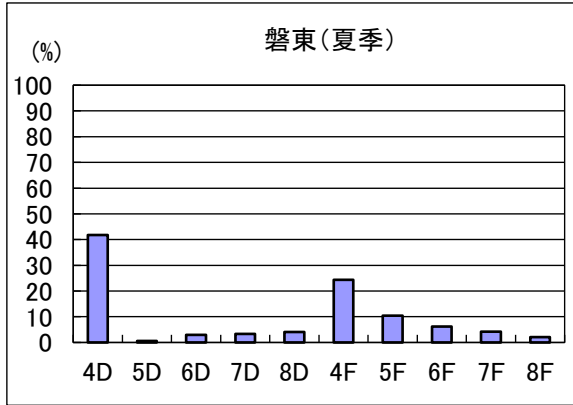
・令和2年度加古川市内ダイオキシン類濃度（環境政策課調査）

（環境大気）

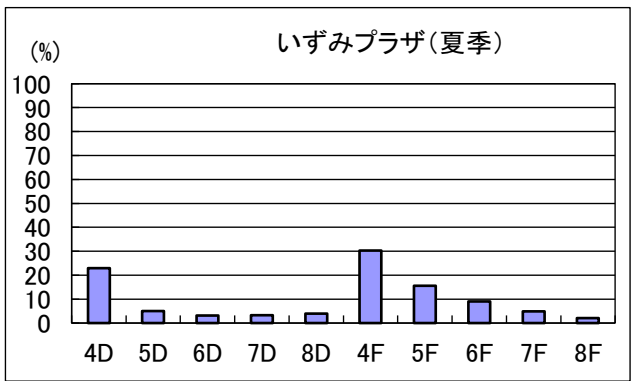
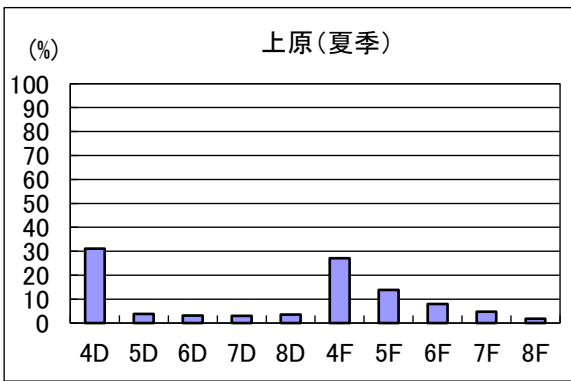
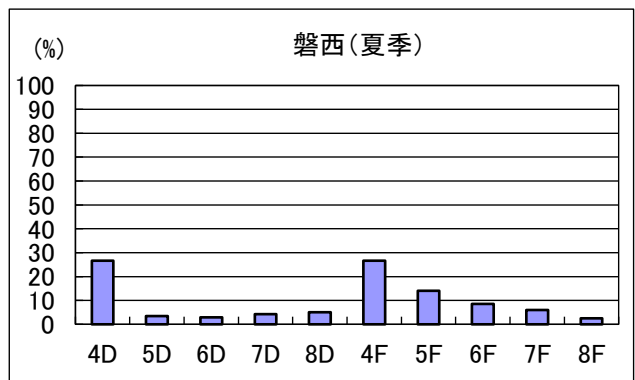
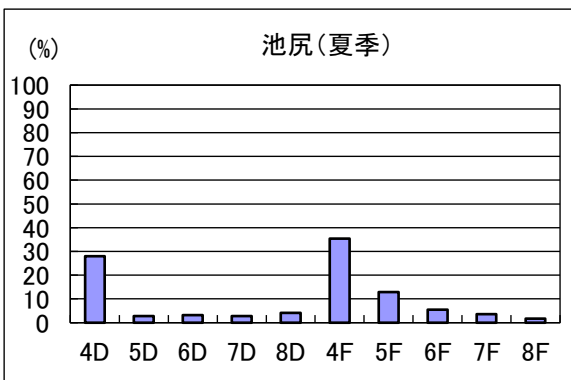
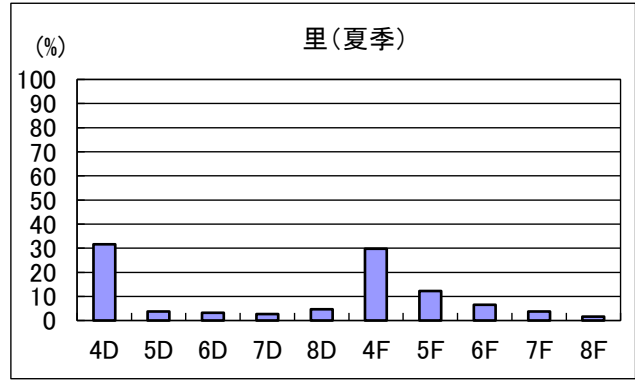
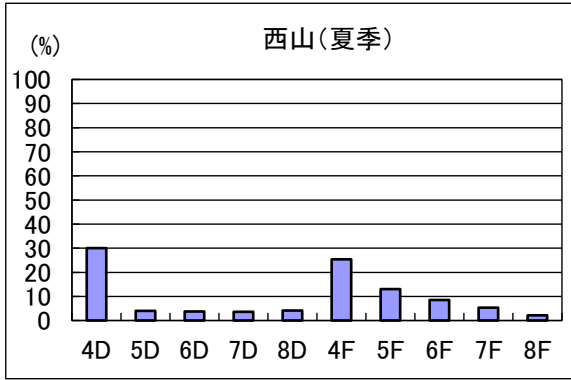
（土壌）

- ・環境監視センター 0.0153 pg-TEQ/m<sup>3</sup>
- ・休ヶ坪公園（東神吉町） 0.59 pg-TEQ/ g
- ・平荘小学校 0.0117 pg-TEQ/m<sup>3</sup>
- ・平荘小学校（平荘町） 0.11 pg-TEQ/ g

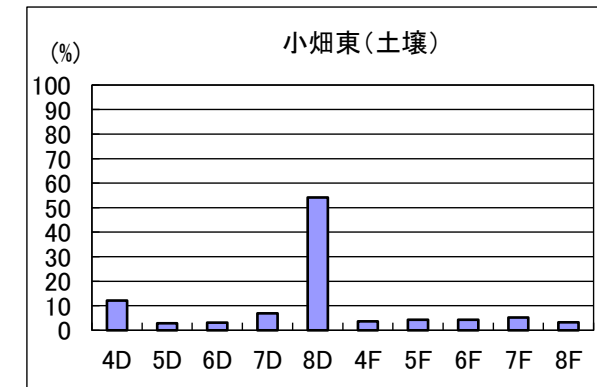
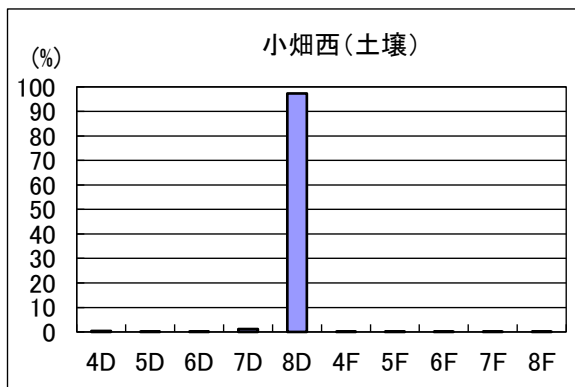
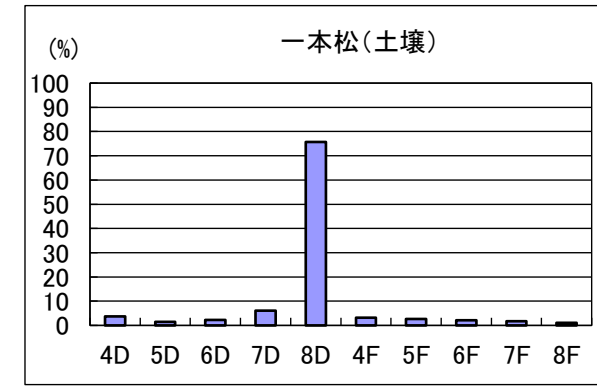
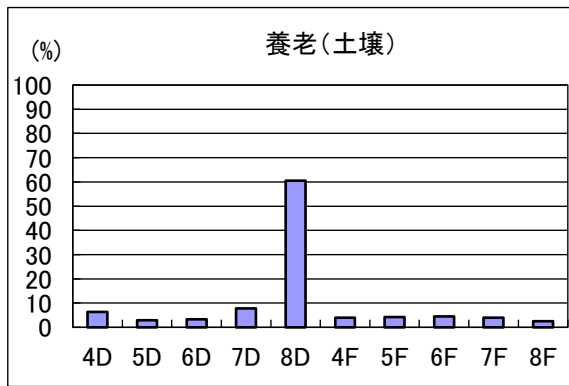
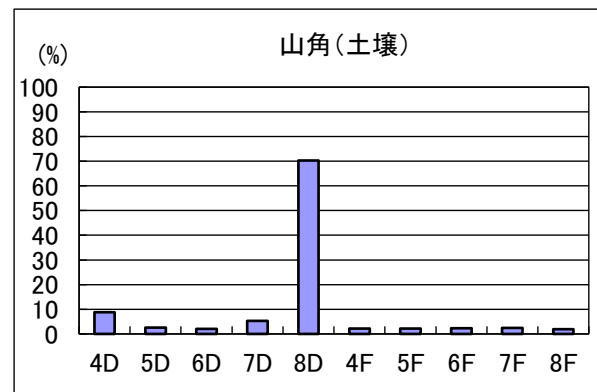
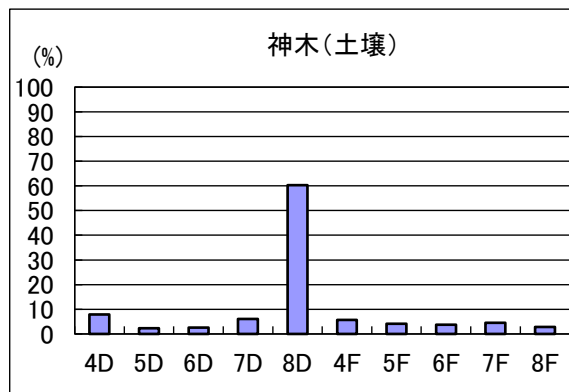
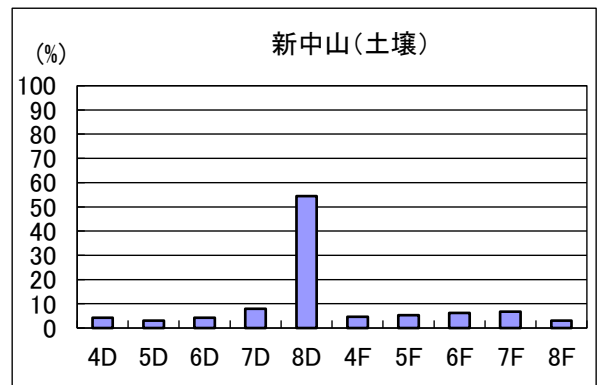
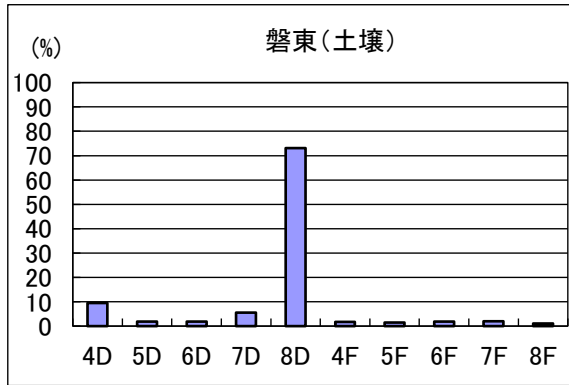
令和2年度 平荘地区夏季大気中ダイオキシン類同族体比



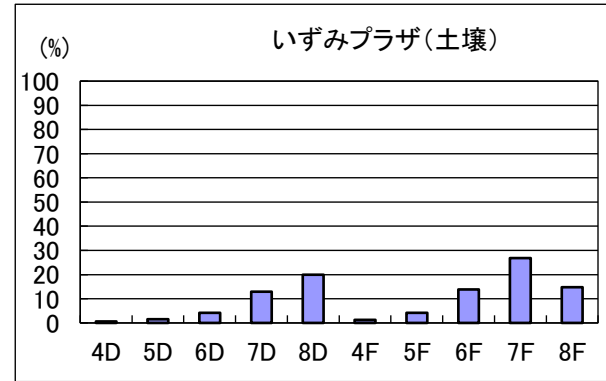
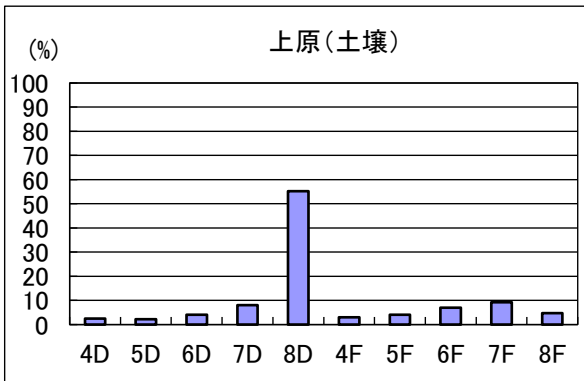
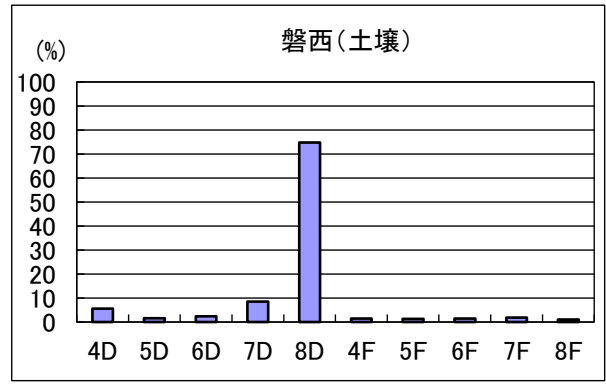
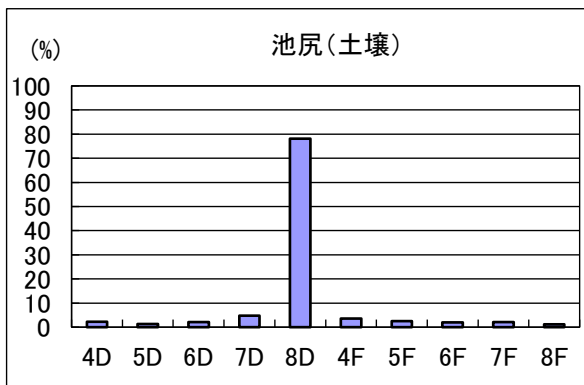
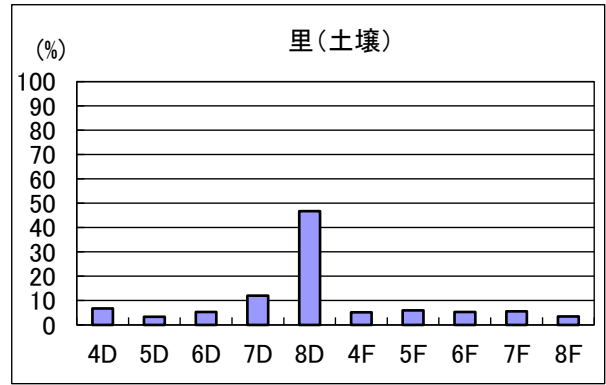
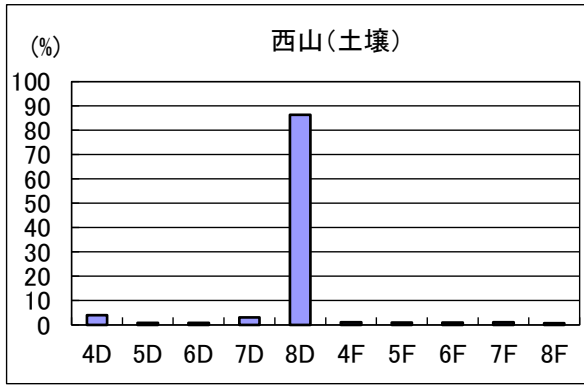
令和2年度 平荘地区夏季大気中ダイオキシン類同族体比



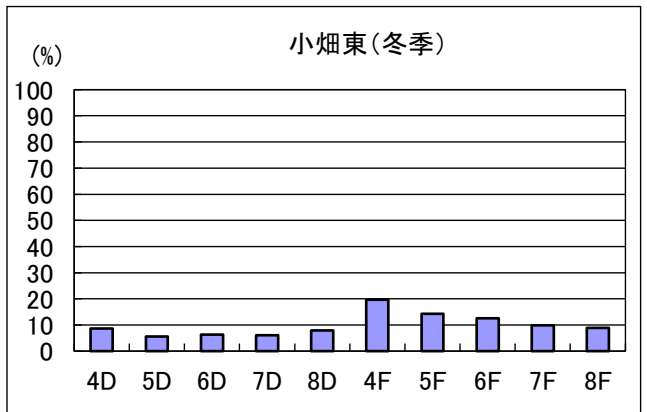
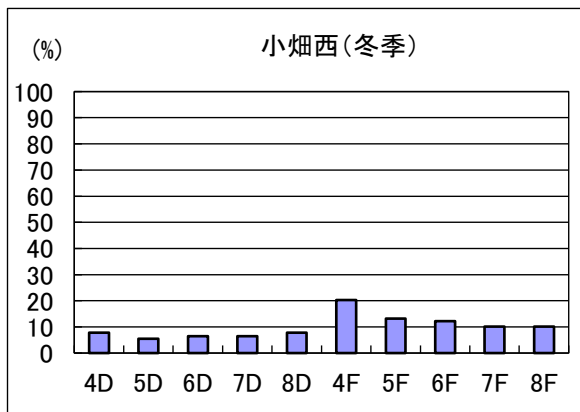
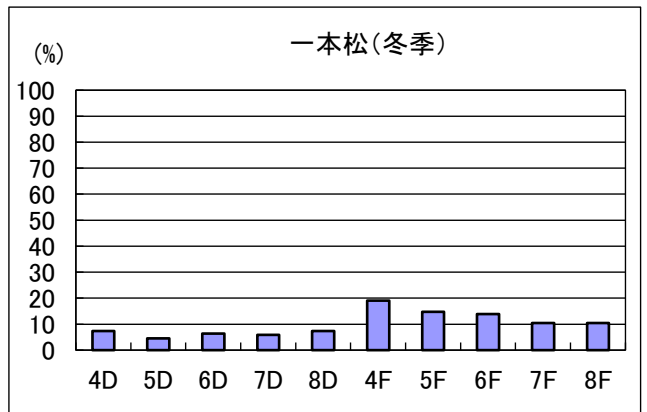
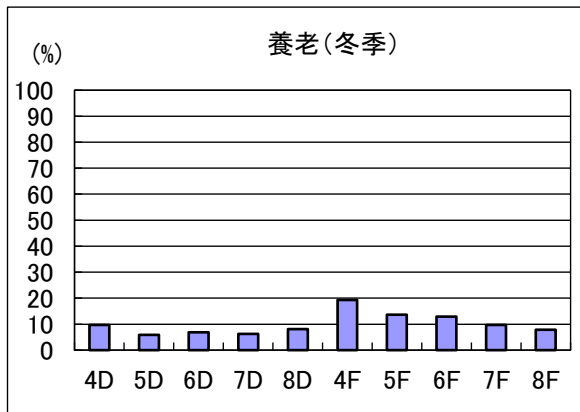
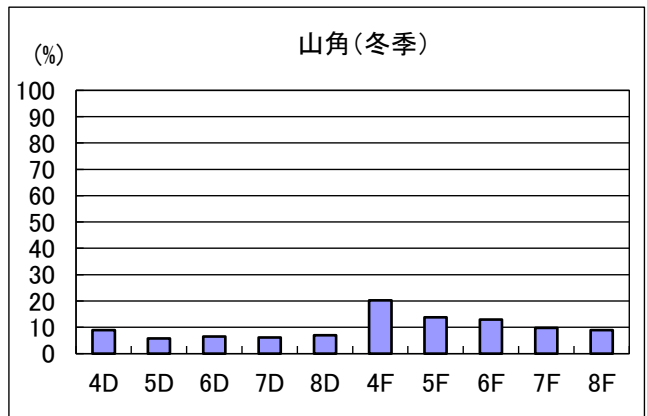
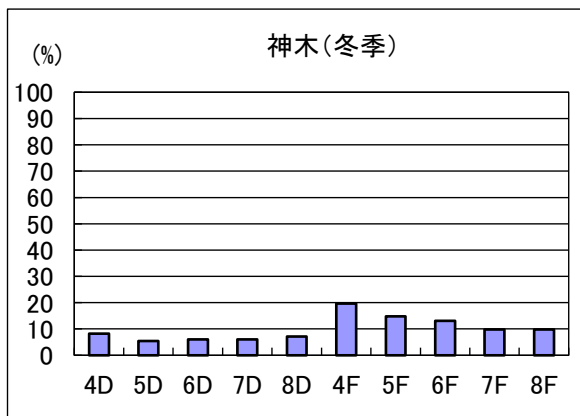
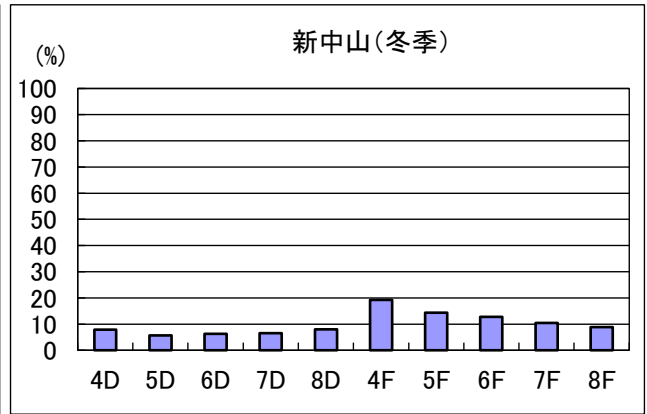
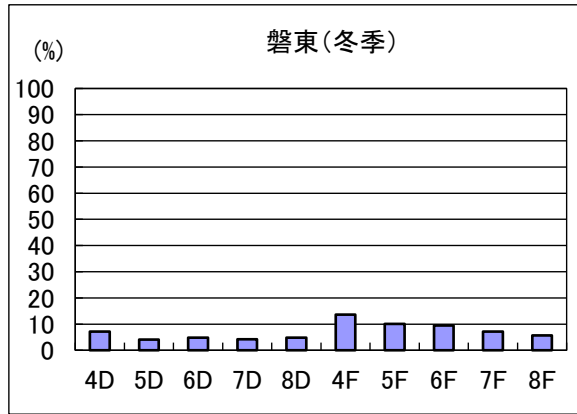
令和2年度 平荘地区土壤中ダイオキシン類同族体比



令和2年度 平荘地区土壤中ダイオキシン類同族体比

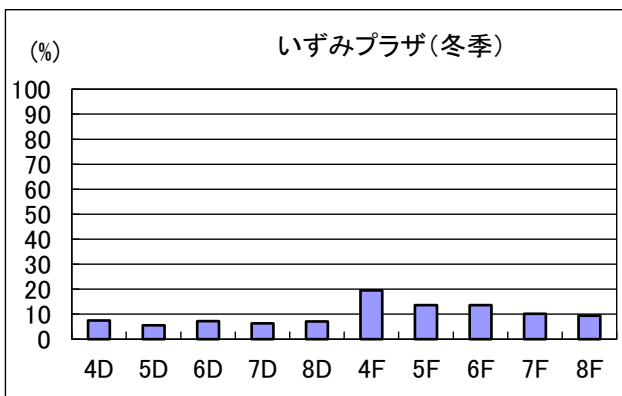
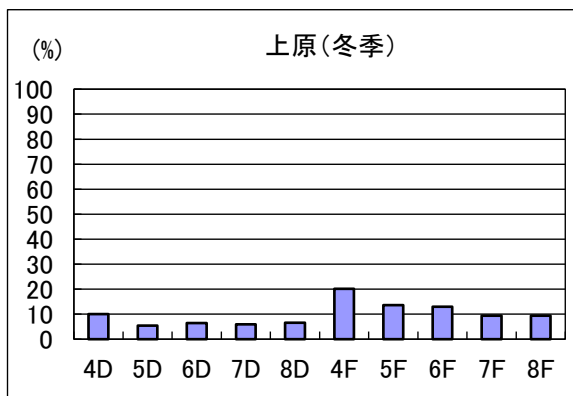
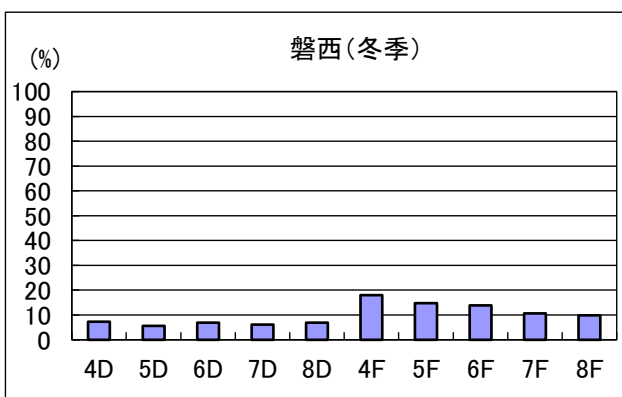
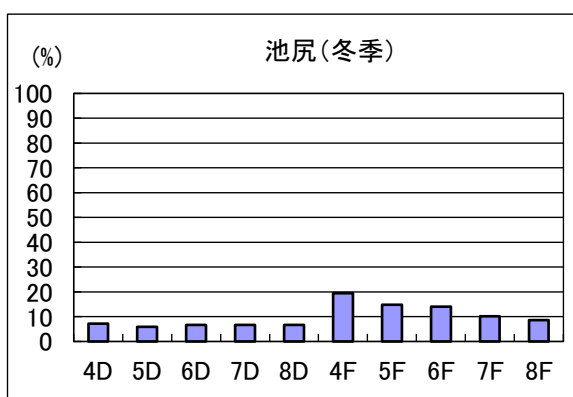
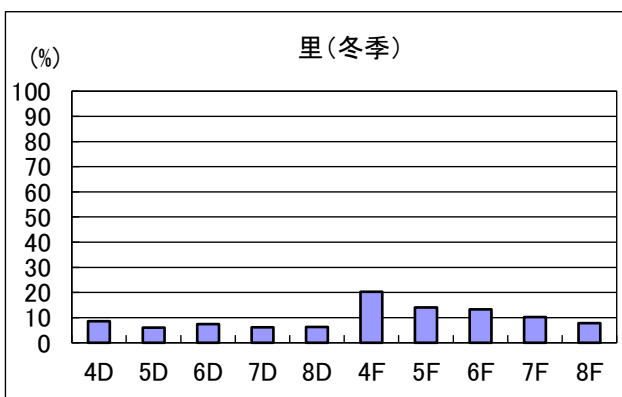
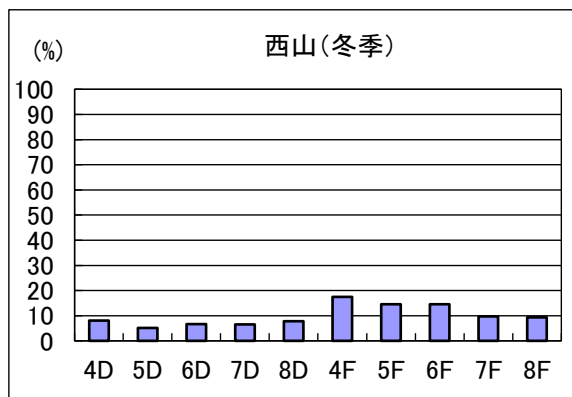


令和2年度 平荘地区季冬季ダイオキシン類同族体比

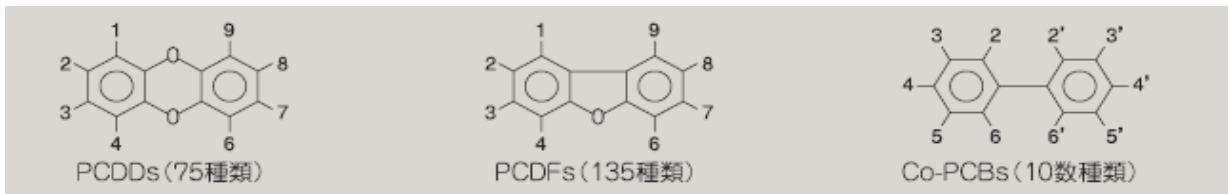
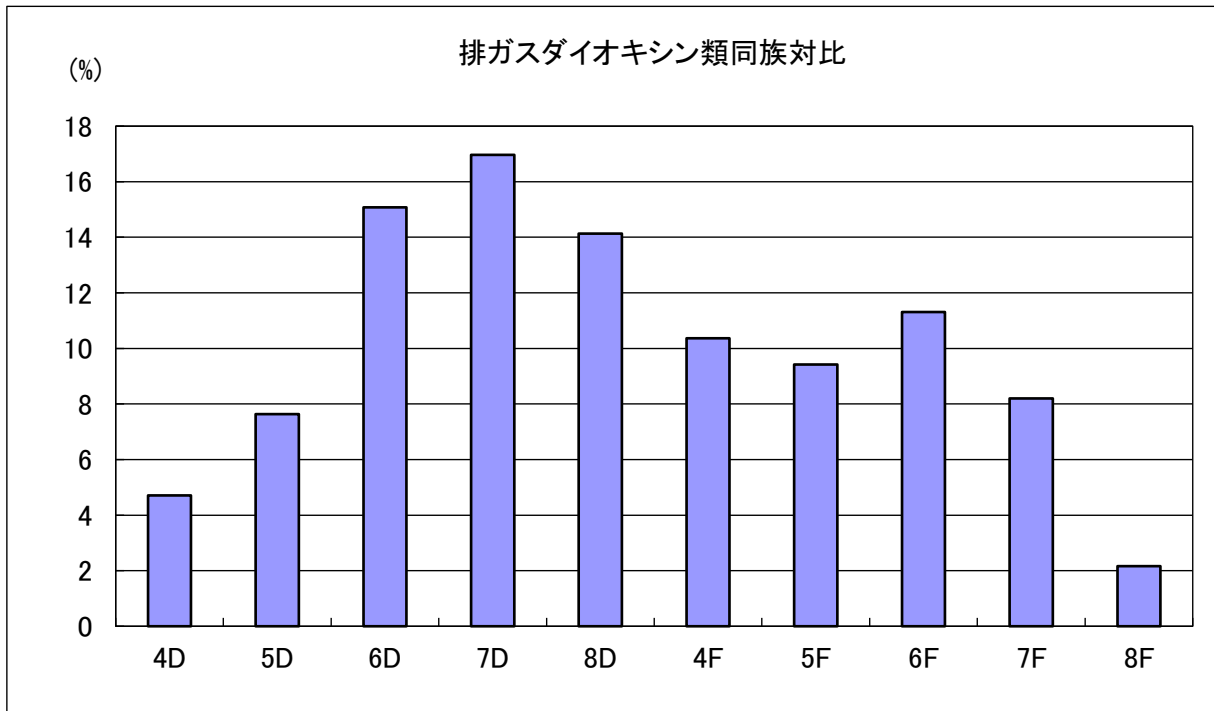




令和2年度 平荘地区季冬季ダイオキシン類同族体比



測定： 令和2年11月18日 3号系煙突



**ダイオキシン類の構造式 (数字の付いた炭素原子に塩素原子が結合)**

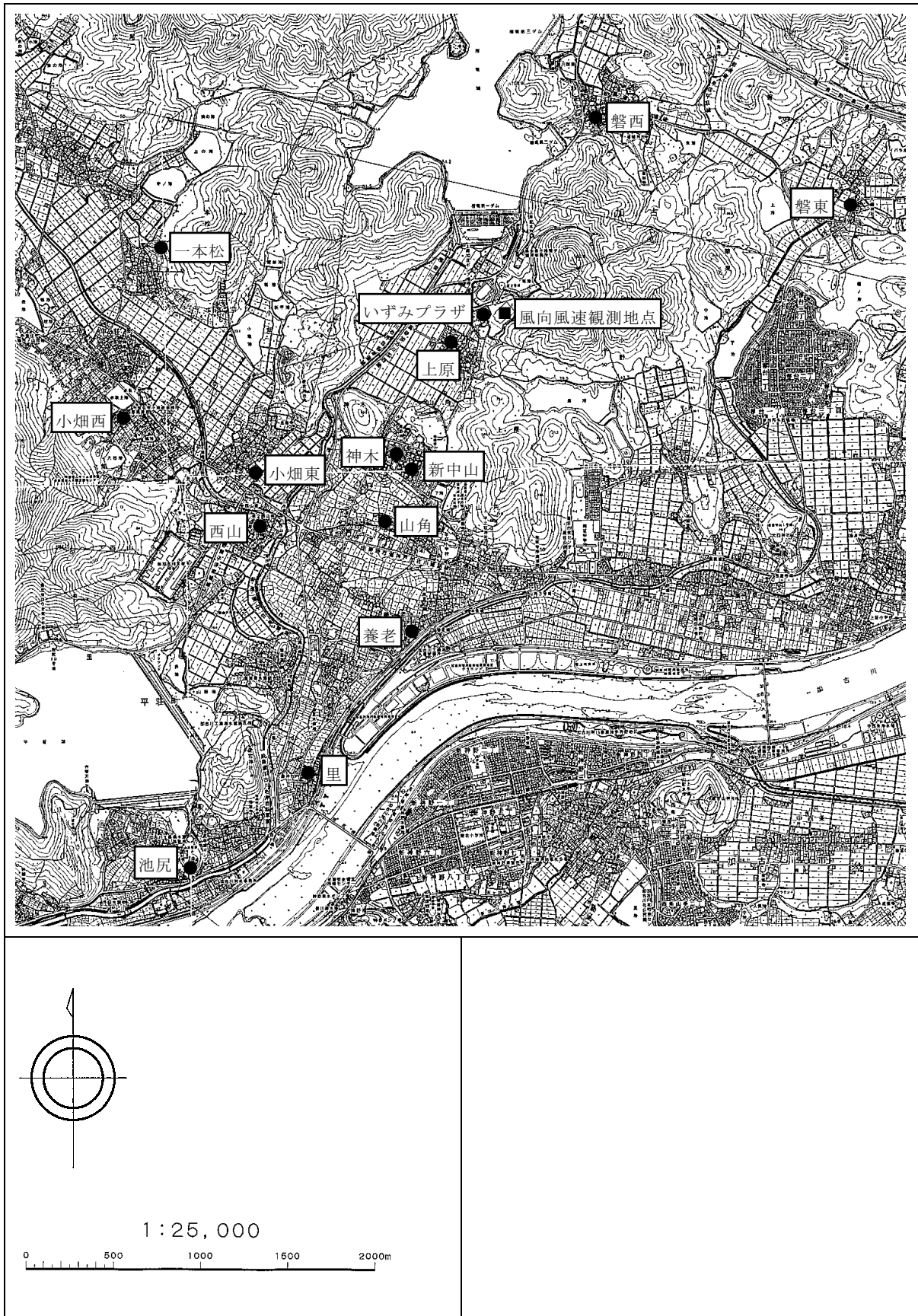
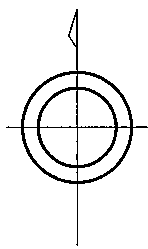
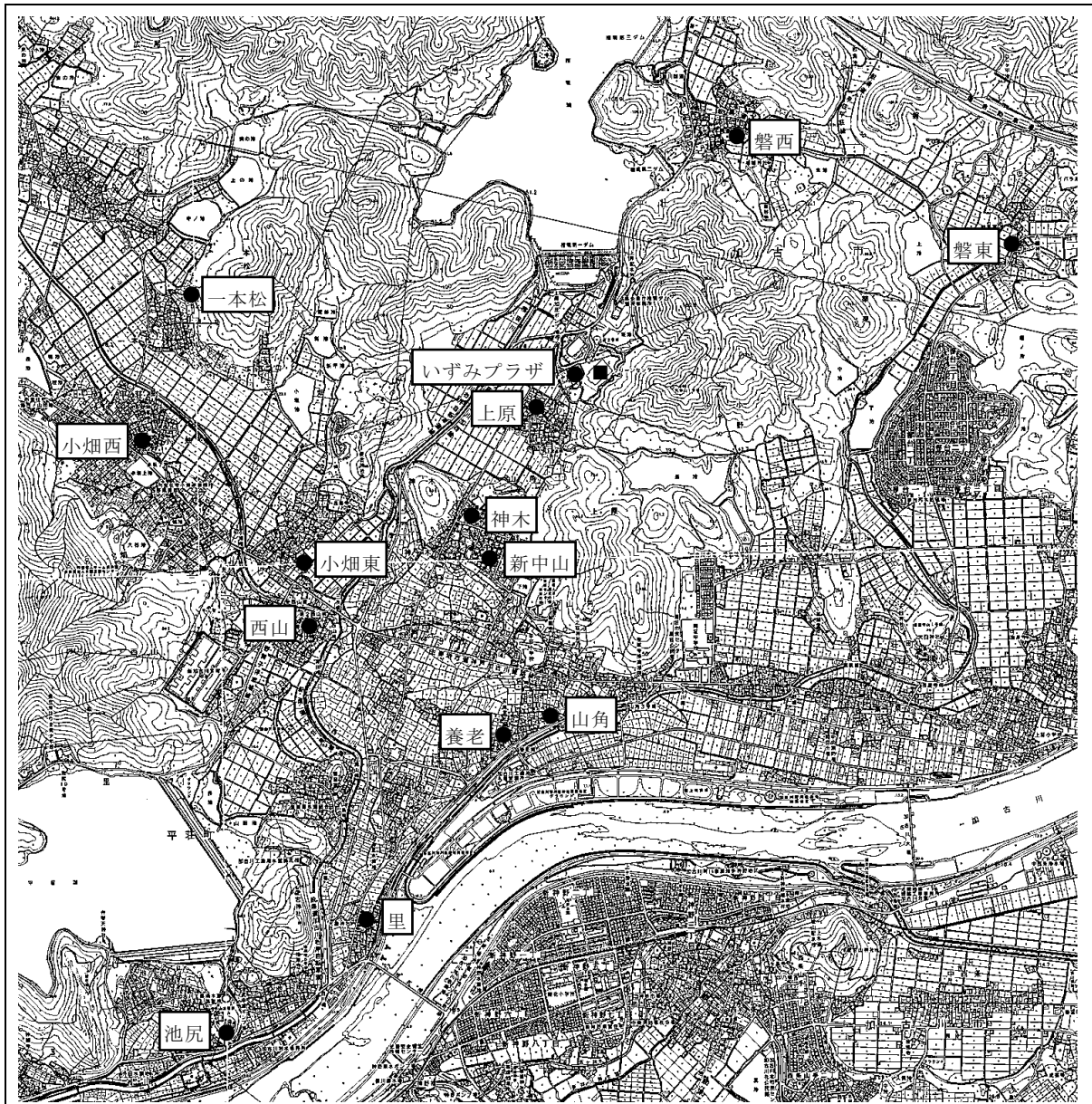


図. 調査地点位置図 (大気)



1 : 25,000

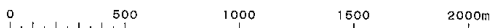


図. 調査地点位置図 (土壌)