



指定年月日・番号	平成23年12月28日 加建指第 23-2号
告示年月日・番号	平成24年1月11日 第 5号

### 承諾書

次の図面記載のとおり道路の位置の指定・変更を受けることを承諾します。  
平成23年8月23日

(申請者) ヤング開発株式会社 様

道路の幅員	4.85 M	道路の延長	42.29 M	道路の面積	253.92 M <sup>2</sup>
宅地の面積	140.23 M <sup>2</sup>	区画数	1	団地面積	394.15 M <sup>2</sup>

道路管理者住所氏名 高砂市米田町島2番地 ヤング開発株式会社 代表取締役 伊藤 勝之 電話 079(431)2650 番

道路となる土地の地名地番	地目	権利の種類	住所	氏名
加古川市野口町二屋 字山北145番1	田			
加古川市野口町二屋 字山北145番1	田			

(上記承諾に関する特記事項を記入してください。)

**申請者管理**

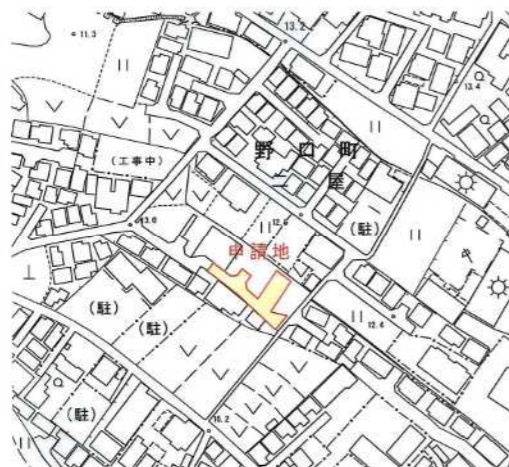
図面作成者住所氏名 加古川市加古川町北在家787-2 ミツヤ設計株式会社 一級建築士 大迫 充幸

凡例

方位	延長	申請する道路の位置(朱書)	標識の位置	下水・側溝等	既存道路及び既指定道路 (年月日・番号記入)	市町村界	既存建築物 (用途を記入)	予定建築物 (用途を記入)	地番界	敷地界
----	----	---------------	-------	--------	------------------------	------	---------------	---------------	-----	-----

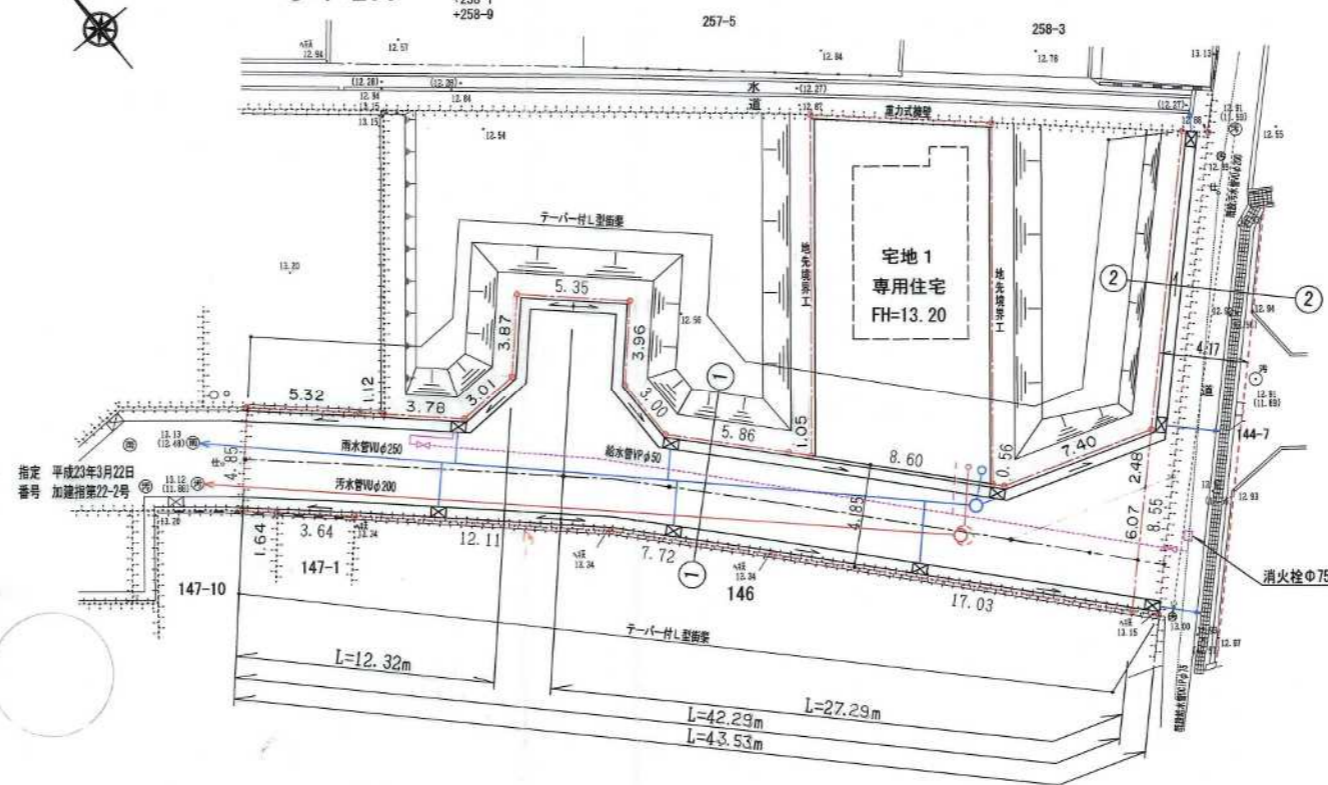
### 位置図

S=1:2,500



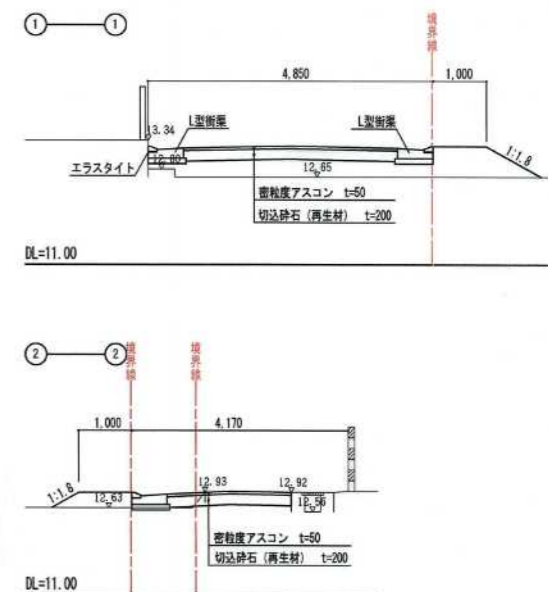
### 平面図

S=1:250



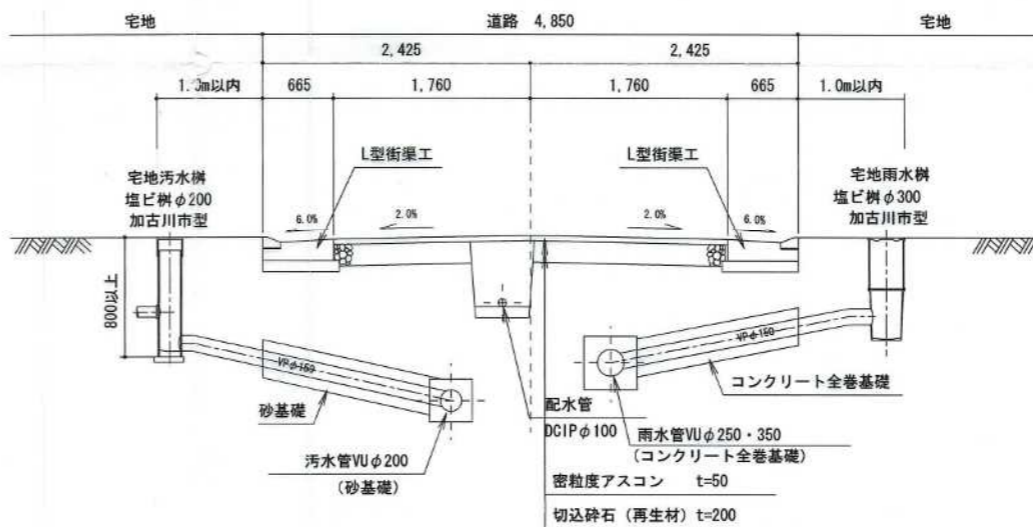
### 周囲断面図

S=1:100



### 道路構造図

S=1:50



### 国土調査図

S=1:500

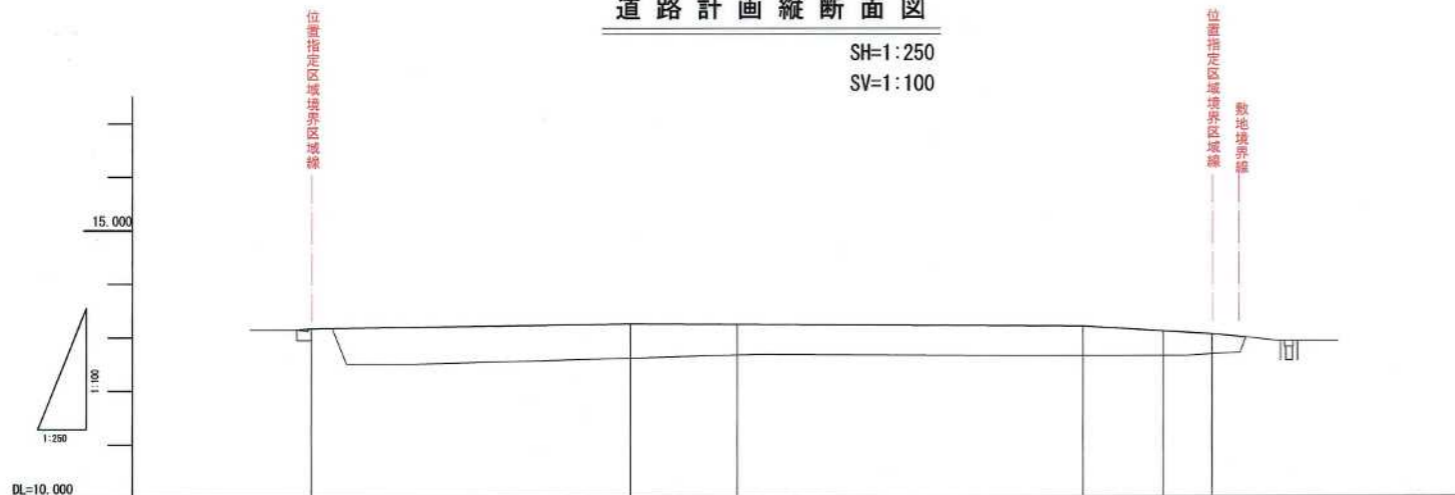


イ (道+水+145-2+147-2 +149-2+182-1+182-10 +182-2+182-3+182-4 +182-5+182-6+182-7 +182-8+182-9+183-1 +183-11+183-12+183-13 +183-14+183-15+183-16 +183-17+183-2+183-20 +183-21+183-23+183-3 +183-5+183-6+183-7 +183-8+183-9+184-1 +184-2+184-3+189-1)

神戸地方支務局加古川支局にて転写  
平成23年6月27日  
ミツヤ設計株式会社 大迫充幸

道路計画縦断面図

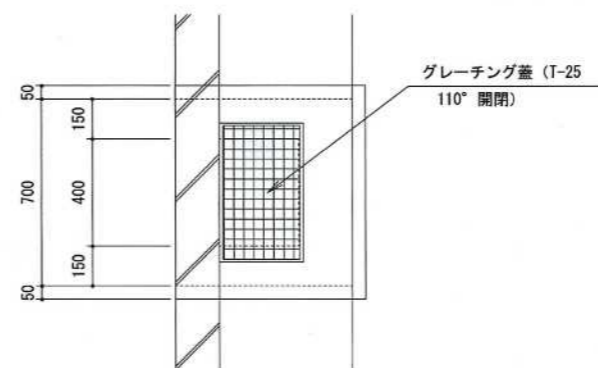
SH=1:250  
SV=1:100



勾配	L=15.000 S=0.66%		L=21.231 S=0.23%		L=6.063 S=-2.47%	
盛土	0.000	0.640	0.578	0.590	0.468	0.380
切土						
計画高	13.150	13.250	13.238	13.200	13.106	13.050
地盤高	13.15	12.61	12.66	12.65	12.65	12.67
単距離	0.000	15.000	5.000	16.231	3.769	2.294
追加距離	0.000	15.000	20.000	36.231	40.000	42.294
測点	No.0	+15.00	No.1	+16.23	No.2	E.P.

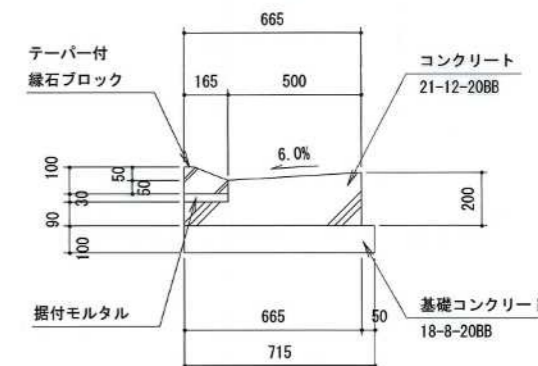
道路雨水樹

S=1:20

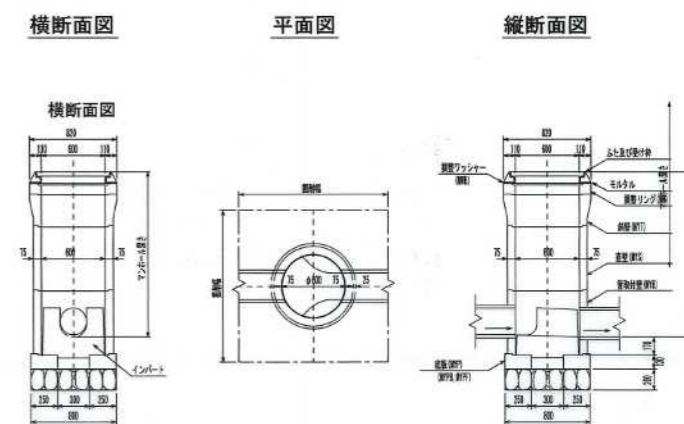


L型街渠工

S=1:20

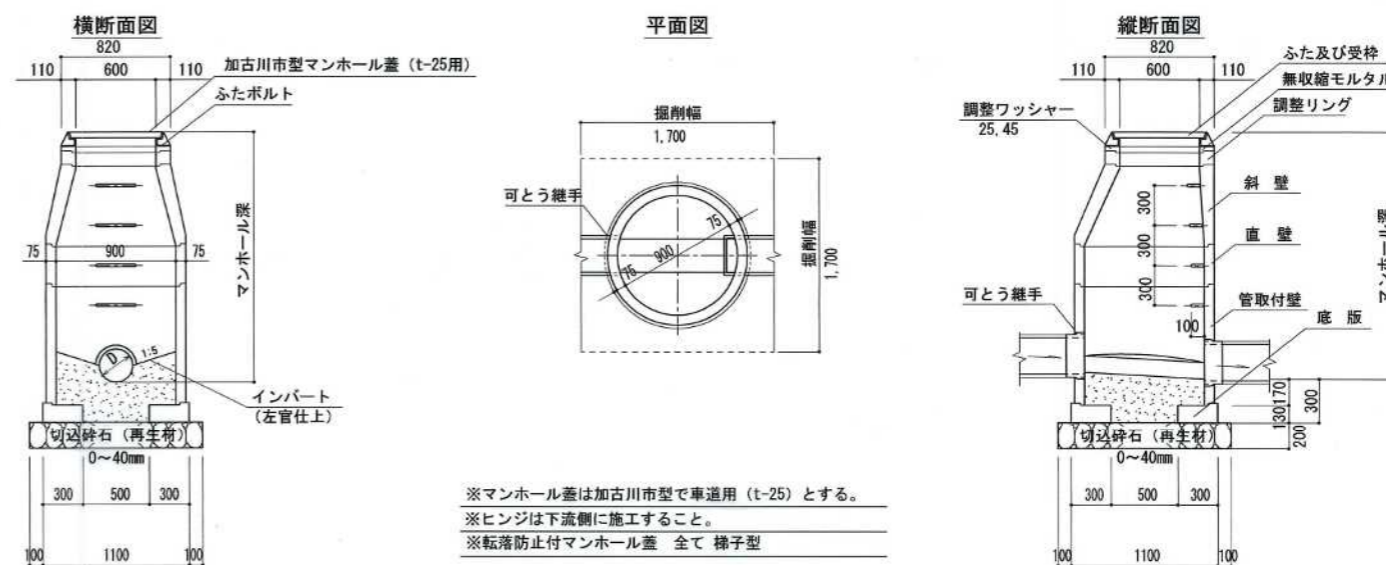


Y号マンホール構造標準図



※マンホール蓋は加古川市型で車道用 (t-25) とする。  
 ※ヒンジは下流側に施工すること。  
 ※転落防止付マンホール蓋 全て 梯子型  
 ※マンホール蓋の市章・加古川市を隠すこと。

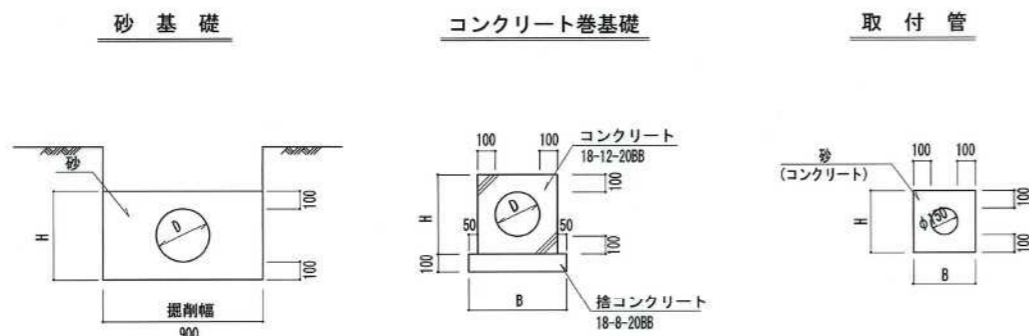
1号マンホール構造標準図



※マンホール蓋は加古川市型で車道用 (t-25) とする。  
 ※ヒンジは下流側に施工すること。  
 ※転落防止付マンホール蓋 全て 梯子型

排水管布設標準図

S=1:20



施工上の注意  
 ※車路部で土被りが600以下となる場合は、本管及び取付管共に  
 コンクリート基礎とする。

指定年月日・番号	平成23年12月28日	加建指第23-3号
告示年月日・番号	平成24年1月1日	加古川市告示第6号

承諾書

この図面記載のとおり道路の位置の指定・変更を受けることを承諾します。  
平成23年8月22日

(申請者) 加古川市加古川町北在家761-7  
有限会社 三誠不動産  
代表取締役 柿本 治己 様

道路の幅員	4.24~4.27 M 5.00 M	道路の延長	6.33 M 27.40 M	道路の面積	228.57 M <sup>2</sup>
宅地の面積	241.22 M <sup>2</sup>	区画数	2	団地面積	469.79 M <sup>2</sup>

道路管理者住所氏名 加古川市加古川町北在家761-7  
有限会社 三誠不動産  
代表取締役 柿本 治己  
印鑑証明添付  
電話 079-423-1251 番

道路となる土地の地名地番	地目	権利の種類	住所	氏名	印
加古川市野口町古大内 字大畑529番3の一部	畑				
同上	同上				
同上	同上				
同上	同上				
加古川市野口町古大内 字大畑529番4の一部	畑				
加古川市野口町古大内 字大畑529番5の一部	畑				
同上	同上				
同上	同上				
同上	同上				
同上	同上				

(上記承諾に関する特記事項を記入してください。)

土木総務課引継

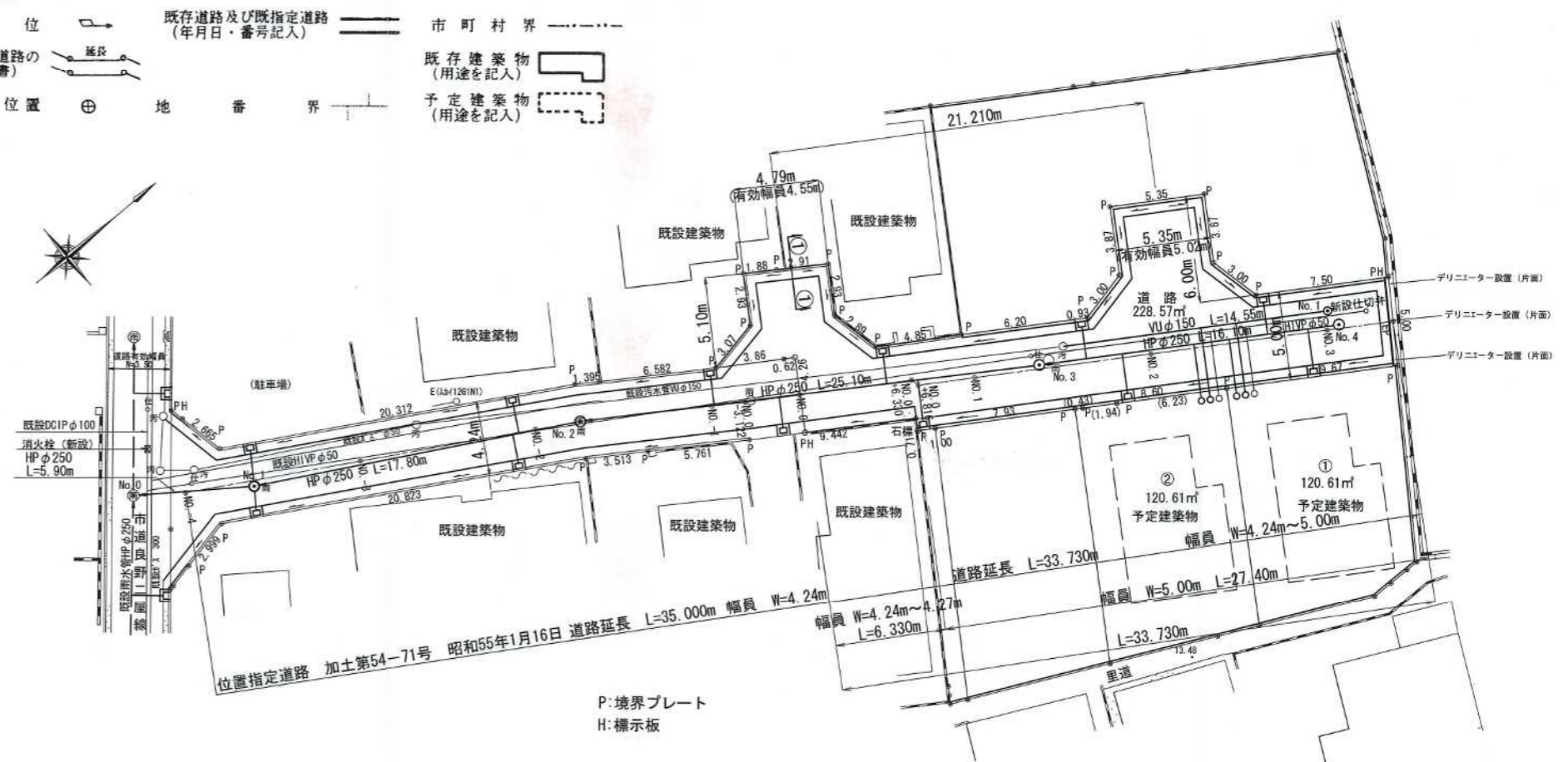
図面作成者住所氏名 加古川市野口町良野1580番地  
株式会社 播磨設計コンサルタント  
測量士 平井 良樹

道路となる土地の地名地番	地目	権利の種類	住所	氏名	印
加古川市野口町古大内 字大畑529番7	公衆用 道路				
同上	同上				
同上	同上				
同上	同上				
同上	同上				
加古川市野口町古大内 字大畑529番8の一部	公衆用 道路				
同上	同上				
同上	同上				
同上	同上				

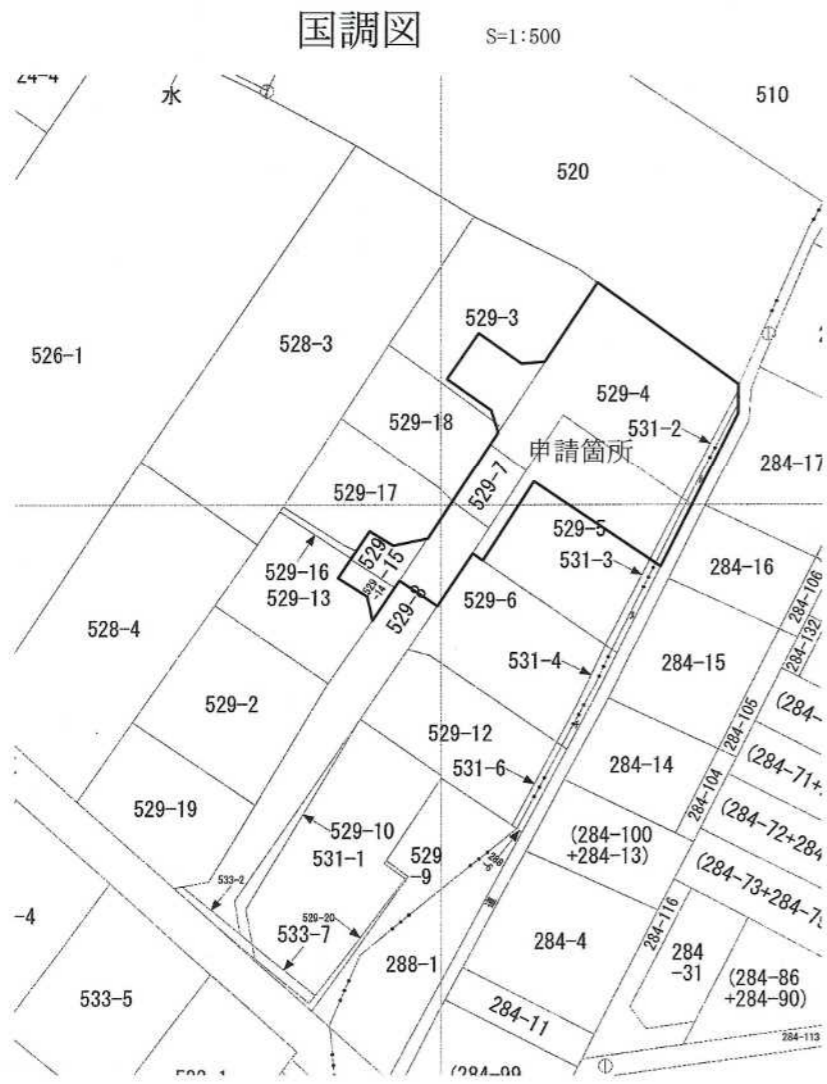
道路となる土地の地名地番	地目	権利の種類	住所	氏名	印
加古川市野口町古大内 字大畑529番14	宅地				
加古川市野口町古大内 字大畑529番15	畑				
同上	同上				
同上	同上				
同上	同上				
同上	同上				
加古川市野口町古大内 字大畑529番18の一部	宅地				

凡例

- 方位
- 申請する道路の位置(米番)
- 標識の位置
- 既存道路及び既指定道路(年月日・番号記入)
- 市町村界
- 既存建築物(用途を記入)
- 予定建築物(用途を記入)



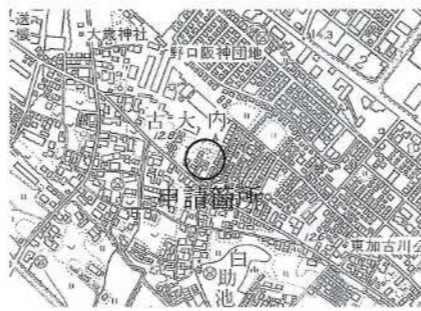
平面図 S=1:250



付近見取図 S=1:2500

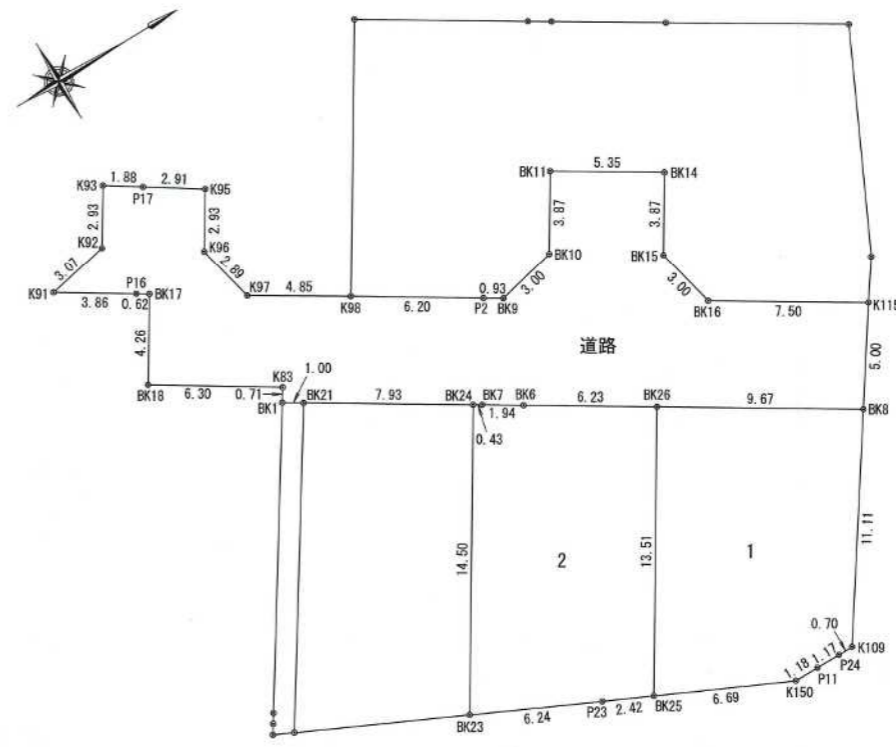


位置図 S=1:10000



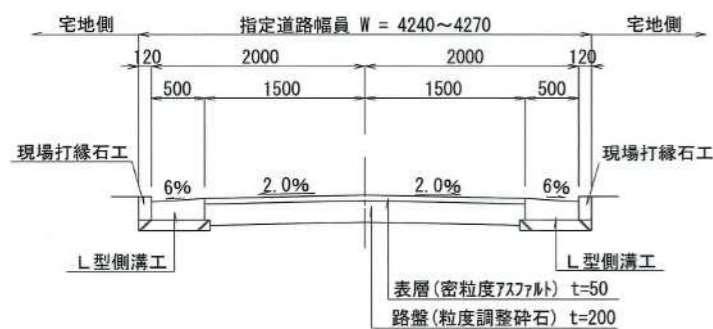
求積図 S=1:250

所在：加古川市野口町古大内字大畑529番3 他



転写場所：神戸地方務局加古川支局  
 転写日時：平成23年8月11日  
 転写者：加古川市野口町良野1580番地  
 株式会社 播磨設計コンサルタント  
 測量士 平井 良樹

標準横断面 S=1/50  
 (位置指定道路 加土第54-71号)



標準横断面 S=1/50



座標求積表

地番	1	X <sub>n</sub>	Y <sub>n</sub>	X <sub>n+1</sub> -X <sub>n-1</sub>	Y <sub>n</sub> ・(X <sub>n+1</sub> -X <sub>n-1</sub> )
地番	1				
境界	X <sub>n</sub>	Y <sub>n</sub>	X <sub>n+1</sub> -X <sub>n-1</sub>	Y <sub>n</sub> ・(X <sub>n+1</sub> -X <sub>n-1</sub> )	
BK25	61.615	8.501	8.334	70.847334	
K150	68.094	6.813	7.389	50.341257	
P11	69.004	6.057	1.817	11.005569	
P24	69.911	5.304	1.452	7.701408	
K109	70.456	4.853	-0.571	-2.771063	
BK3	69.340	-6.206	-10.696	66.379376	
BK26	59.760	-4.884	-7.725	37.728900	
			倍面積	241.232781	
			面積	120.6163905	
			地積	120.61 m <sup>2</sup>	

地番	2	X <sub>n</sub>	Y <sub>n</sub>	X <sub>n+1</sub> -X <sub>n-1</sub>	Y <sub>n</sub> ・(X <sub>n+1</sub> -X <sub>n-1</sub> )
地番	2				
境界	X <sub>n</sub>	Y <sub>n</sub>	X <sub>n+1</sub> -X <sub>n-1</sub>	Y <sub>n</sub> ・(X <sub>n+1</sub> -X <sub>n-1</sub> )	
BK23	53.223	10.657	8.039	85.671623	
P23	59.272	9.112	8.392	76.467904	
BK25	61.615	8.501	0.488	4.148488	
BK26	59.760	-4.884	-8.034	39.238056	
BK6	53.581	-4.031	-8.101	32.655131	
BK7	51.659	-3.767	-2.348	8.844916	
BK24	51.233	-3.708	1.564	-5.799312	
			倍面積	241.226806	
			面積	120.6134030	
			地積	120.61 m <sup>2</sup>	

座標求積表

地番	道路	X <sub>n</sub>	Y <sub>n</sub>	X <sub>n+1</sub> -X <sub>n-1</sub>	Y <sub>n</sub> ・(X <sub>n+1</sub> -X <sub>n-1</sub> )
地番	道路				
境界	X <sub>n</sub>	Y <sub>n</sub>	X <sub>n+1</sub> -X <sub>n-1</sub>	Y <sub>n</sub> ・(X <sub>n+1</sub> -X <sub>n-1</sub> )	
K91	31.036	-5.985	1.909	-11.425365	
P16	34.871	-6.499	4.452	-28.933548	
BK17	35.488	-6.582	1.181	-7.773342	
BK18	36.052	-2.353	6.812	-16.028636	
K93	42.300	-3.186	6.334	-20.180124	
BK1	42.386	-2.473	1.077	-2.663421	
BK21	43.377	-2.611	8.847	-23.099517	
BK24	51.233	-3.708	8.282	-30.709656	
BK7	51.659	-3.767	2.348	-8.844916	
BK6	53.581	-4.031	8.101	-32.655131	
BK26	59.760	-4.884	15.759	-76.966956	
BK3	69.340	-6.206	9.078	-56.338068	
K115	68.838	-11.184	-7.939	88.789776	
BK16	61.401	-10.156	-9.828	99.813168	
BK15	59.010	-11.968	-2.921	34.958528	
BK14	58.480	-15.811	-5.831	92.193941	
BK11	53.179	-15.079	-4.771	71.941909	
BK10	53.709	-11.238	-1.282	14.407116	
BK9	51.897	-8.847	-2.735	24.196545	
P2	50.974	-8.720	-7.071	61.659120	
K98	44.826	-7.887	-10.952	86.378424	
K97	40.022	-7.191	-7.107	51.106437	
K96	37.719	-8.944	-2.683	23.996752	
K95	37.339	-11.853	-3.273	38.794869	
P17	34.446	-11.515	-4.765	54.888975	
K93	32.574	-11.298	-1.484	16.766232	
K92	32.982	-8.388	-1.538	12.900744	
			倍面積	457.153856	
			面積	228.5769280	
			地積	228.57 m <sup>2</sup>	