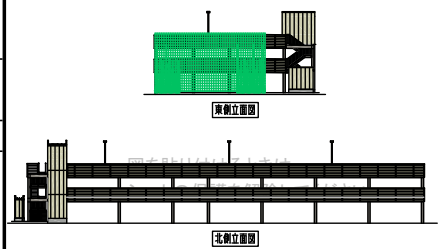


# CASBEE®-建築(新築)

## 評価結果

■使用評価マニュアル: CASBEE-建築(新築)2016年版 使用評価ソフト: CASBEE-BD\_NC\_2016(v4.0)

1-1 建物概要		1-2 外観	
建物名称	(仮称)加古川産業会館 立体駐車場	階数	地上3F
建設地	兵庫県加古川市加古川町寺家町字	構造	S造
用途地域	商業地域、準防火地域	平均居住人員	0人
地域区分	6地域	年間使用時間	8,760時間/年(想定値)
建物用途	工場	評価の段階	実施設計段階評価
竣工年	2021年9月 予定	評価の実施日	2021年4月14日
敷地面積	2,188㎡	作成者	小林勝
建築面積	1,146㎡	確認日	2021年4月16日
延床面積	2,158㎡	確認者	石山稔記



### 2-1 建築物の環境効率(BEEランク&チャート)

**BEE = 0.8** ★★☆☆☆

S: ★★★★★ A: ★★★★★ B+: ★★★★★ B: ★★★★★ C: ★★★★★

### 2-2 ライフサイクルCO<sub>2</sub>(温暖化影響チャート)

☆☆☆☆☆

標準計算

このグラフは、LR3中の「地球温暖化への配慮」の内容を、一般的な建物(参照値)と比べたライフサイクルCO<sub>2</sub>排出量の目安で示したものです

### 2-3 大項目の評価(レーダーチャート)

### 2-4 中項目の評価(バーチャート)

**Q 環境品質 Qのスコア = 2.6**

#### Q1 室内環境 Q1のスコア = 3.0

#### Q2 サービス性能 Q2のスコア = 2.5

#### Q3 室外環境(敷地内) Q3のスコア = 2.4

**LR 環境負荷低減性 LRのスコア = 3.1**

#### LR1 エネルギー LR1のスコア = 3.0

#### LR2 資源・マテリアル LR2のスコア = 3.2

#### LR3 敷地外環境 LR3のスコア = 3.1

### 3 設計上の配慮事項

総合	その他
外観には落ち着いた色を採用し、周囲の街並みに調和するように努めました。	
<b>Q1 室内環境</b> 柱・梁をキズ、汚れ等付きにくい溶融亜鉛めっき仕上げとしております。	<b>Q3 室外環境(敷地内)</b> 加古川市景観まちづくり条例に対応しております。
<b>LR1 エネルギー</b> 屋上消火設備の表示灯に太陽光を利用。	<b>LR3 敷地外環境</b> 適切な駐車台数を確保し、交通渋滞に配慮した車両出入口を計画している。
<b>Q2 サービス性能</b> 柱・梁を溶融亜鉛めっき仕上げとし防錆効果を高くしております。	
<b>LR2 資源・マテリアル</b> 躯体と仕上げが容易に分別しやすく、解体時にリサイクルしやすい設計としました。	

■CASBEE: Comprehensive Assessment System for Built Environment Efficiency (建築環境総合性能評価システム)  
 ■Q: Quality (建築物の環境品質), L: Load (建築物の環境負荷), LR: Load Reduction (建築物の環境負荷低減性), BEE: Built Environment Efficiency (建築物の環境効率)  
 ■「ライフサイクルCO<sub>2</sub>」とは、建築物の部材生産・建設から運用、改修、解体廃棄に至る一生の間の二酸化炭素排出量を、建築物の寿命年数で除した年間二酸化炭素排出量のこと  
 ■評価対象のライフサイクルCO<sub>2</sub>排出量は、Q2, LR1, LR2中の建築物の寿命、省エネルギー、省資源などの項目の評価結果から自動的に算出される