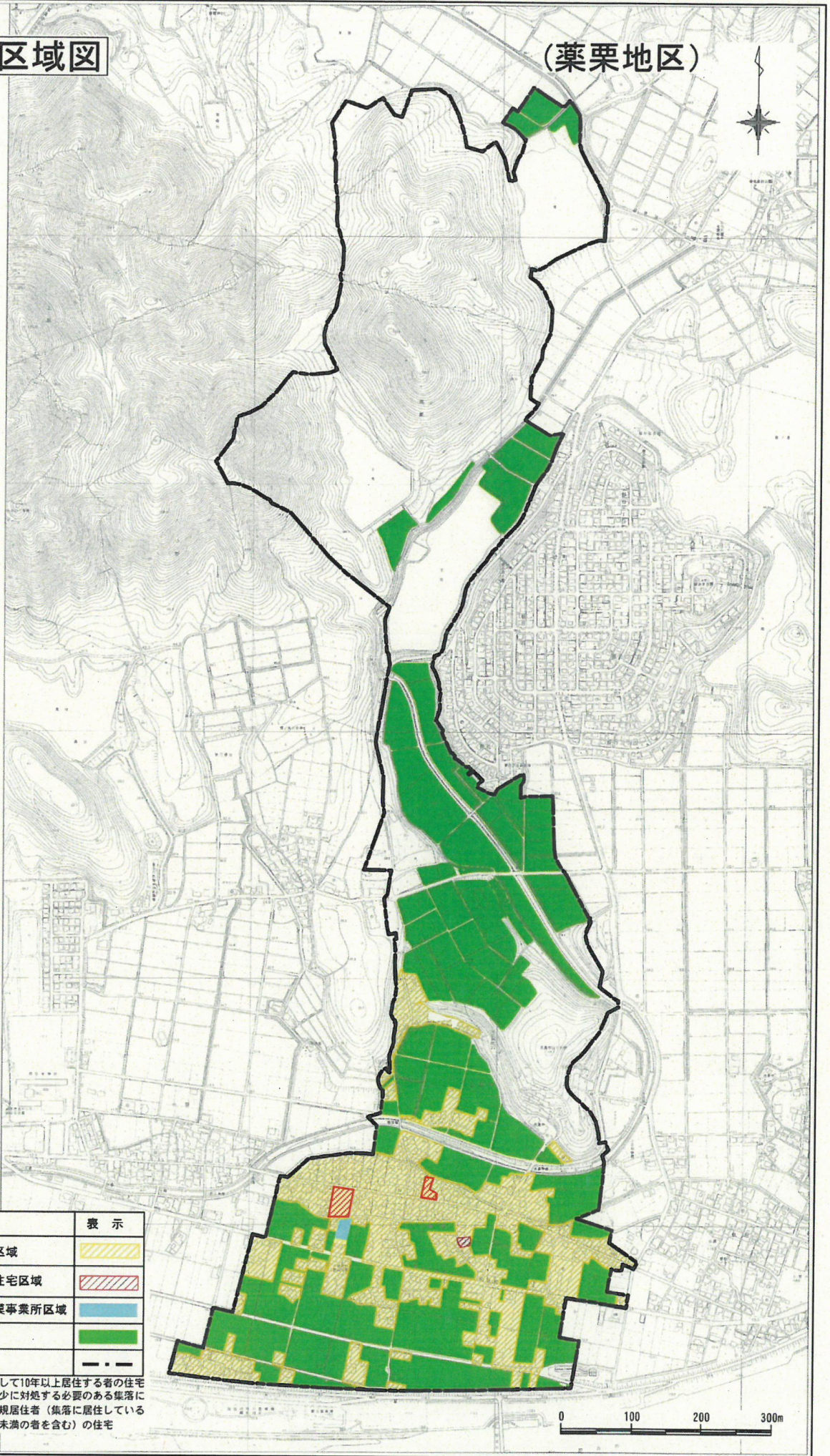


特別指定区域図

(薬栗地区)



区分		表示
特別指定区域	地縁者の住宅区域	黄色斜線
	新規居住者の住宅区域	赤色斜線
	地縁者の小規模事業所区域	青色斜線
農振農用地		緑色
区域界		黒点線

地縁者の住宅区域・・・集落に通算して10年以上居住する者の住宅
 新規居住者の住宅区域・・・住居者の減少に対処する必要がある集落に
 における、新規居住者（集落に居住している
 期間が10年未満の者を含む）の住宅

