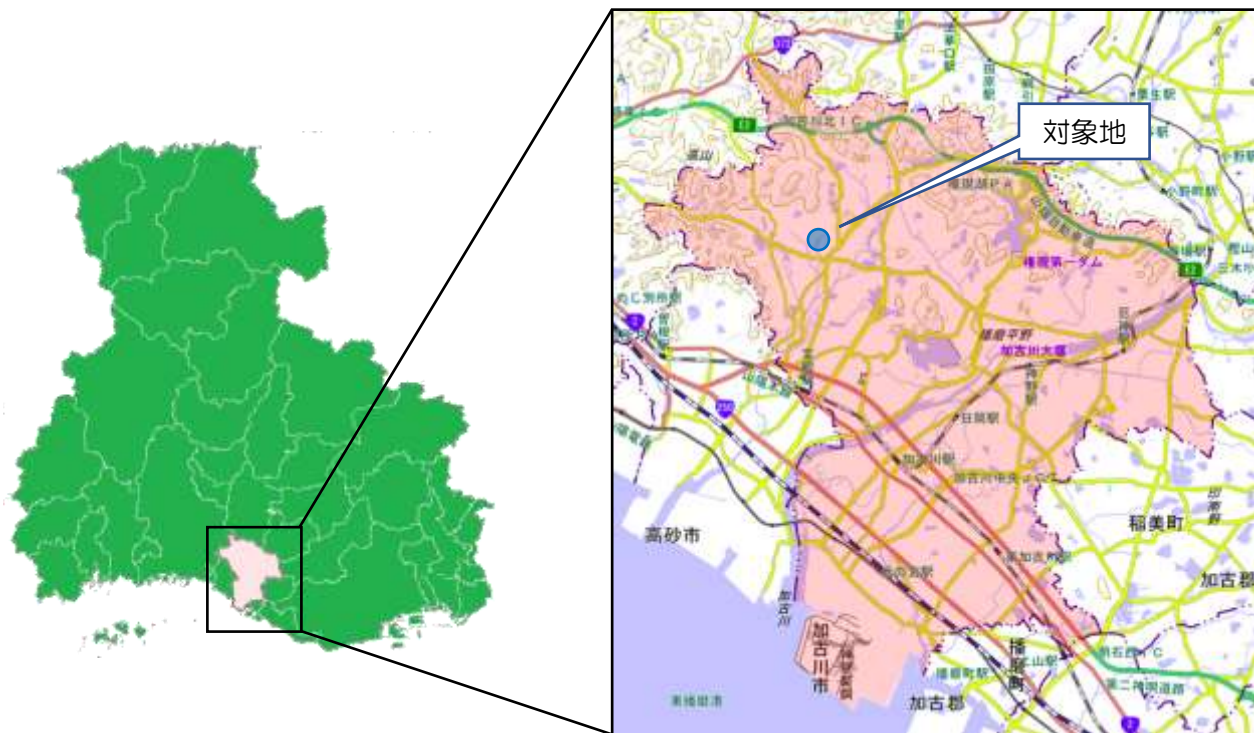


加古川市志方中央地区 産業系土地利用検討に関する サウンディング調査のご案内



目的

加古川市北部の市街化区域に位置する志方中央地区は、主に農地としての土地利用がされており、近年では、人口減少、少子高齢化による遊休地の増加など、一団地の土地利用が困難な状況となっています。

一方、雇用機会の創出や地域経済の活性化を目指す本市は、工業系用途地域内にまとまった用地が不足しており、産業用地の創出が喫緊の課題となっています。

そこで、本調査は産業系の土地開発実績を有する民間事業者と対話し、産業用地を創出する上での課題、様々なアイデアや各種条件等の整理を行い、志方中央地区の土地利用転換に向けた可能性検討の基礎資料とすることを目的に実施します。

なお、本実施要領に記載している内容は、あくまで現時点でのものであり、今後、市内部での検討を踏まえ、変更する場合があります。また、本調査は対象地区の土地取得や活用する民間事業者を募集するものではありません。

個別対話の実施

個別対話 令和5年6月12日(月)～6月30日(金)

(申込受付期間 令和5年5月16日(火)～令和5年6月2日(金)まで)
※申込みをされた後、個別対話の日時を個別に調整します。

個別対話の申込方法や実施要領等は右記 QR コードからホームページをご確認ください。

https://www.city.kakogawa.lg.jp/soshikikarasagasu/chiikishinkobu/shokorosei/syogyo_kogyo/kogyosinko/39353.html



サウンディングでの主なヒアリング項目

- ・兵庫県内の企業立地の動向
- ・立地事業者の見込み、土地価格帯の想定
- ・産業団地への転換にあたって想定される課題 等

サウンディング型市場調査のスケジュール

項目	日程
実施要領の配布	令和5年5月16日（火）～6月2日（金）
質問の受付	令和5年5月16日（火）～5月19日（金）
質問の回答	令和5年5月22日（月）～5月26日（金）
サウンディング参加申込受付	令和5年5月16日（火）～6月2日（金）
個別対話の実施	令和5年6月12日（月）～6月30日（金）
実施結果概要の公表	令和5年末（予定）

調査対象となる土地の概要等

土地の所在	加古川市志方町 <small>しかたまち</small> 志方町・西中 <small>にしなか</small> （志方中央地区）	
敷地面積(概測)	17.5ha	
現状	土地利用	主に田畑（民有地） ※産業団地としてのニーズがあると判断した場合、行政等により造成します。
	都市計画	市街化区域（第一種低層住居専用地域、第一種住居地域） ※調査結果を踏まえ、必要に応じて用途地域等を変更します。
想定立地業種	製造業、物流業、研究施設、卸売業、小売業等	
アクセス道路	主要地方道 神戸加古川姫路線 一般県道 小原宝殿停車場線 ※山陽自動車道、加古川バイパスへのアクセス性を高めるため新たに都市計画道路 原投松線を整備予定	
交通	山陽自動車道「加古川北IC」まで約5km 加古川バイパス「加古川西ランプ」まで約5km	

問い合わせ先

担当部署：加古川市 産業経済部 産業振興課

住 所：〒675-8501 兵庫県加古川市加古川町北在家 2000 新館3階

電話番号：079-427-3075 / FAX：079-424-1373

メールアドレス：sangyo@city.kakogawa.lg.jp

個別対話の申込方法や実施要領等はホームページでご確認いただき、指定の様式で申込ください。