

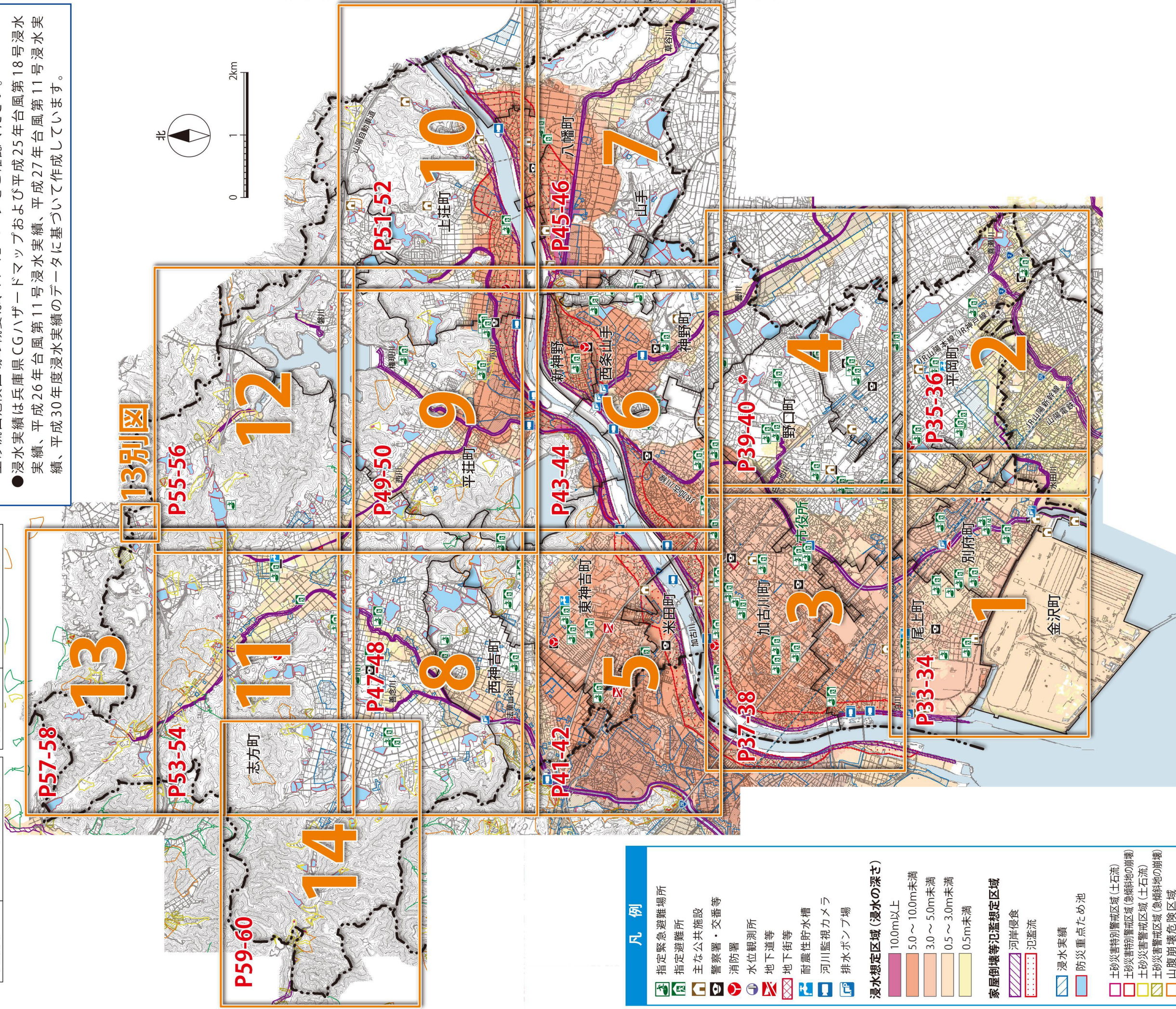
■ 洪水・土砂災害ハザードマップ索引図

想定に用いた河川の氾濫条件: 想定最大規模降雨 (概ね1000年に1回程度の大雨)

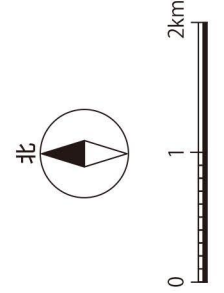
河川名	想定降雨量	河川名	想定降雨量
加古川	750mm / 48時間	法華山谷川	442mm / 9時間
喜瀬川	551mm / 12時間	泊川	781mm / 24時間

地図を見る上での留意点

- 浸水想定区域は平均化された地盤高で計算されており、作成時点以降における土地の改変等を考慮できていないため、実際の地形を反映できていない場合があります。そのため、実際の浸水範囲や浸水の深さと異なる場合があります。
- 洪水の概要は、5・6ページをご確認ください。
- 土砂災害警戒区域(土石流・急傾斜地の崩壊)、山腹崩壊危険区域、崩壊土砂流出危険区域の概要は、11・12ページをご確認ください。
- 浸水実績は兵庫県CGハザードマップおよび平成25年台風第18号浸水実績、平成26年台風第11号浸水実績、平成27年台風第11号浸水実績、平成30年度浸水実績のデータに基づいて作成しています。



13別図



凡例

- 指定緊急避難場所
- 指定避難所
- 主な公共施設
- 警察署・交番等
- 消防署
- 水位観測所
- 地下道等
- 地下街等
- 耐震性貯水槽
- 河川監視カメラ
- 排水ポンプ場

浸水想定区域(浸水の深さ)

- 10.0m以上
- 5.0 ~ 10.0m未滿
- 3.0 ~ 5.0m未滿
- 0.5 ~ 3.0m未滿
- 0.5m未滿

家屋倒壊等氾濫想定区域

- 河岸侵食
- 氾濫流

- 浸水実績
- 防災重点ため池

- 土砂災害特別警戒区域(土石流)
- 土砂災害特別警戒区域(急傾斜地の崩壊)
- 土砂災害警戒区域(土石流)
- 土砂災害警戒区域(急傾斜地の崩壊)
- 山腹崩壊危険区域
- 崩壊土砂流出危険区域

※ 77・78 ページに指定緊急避難場所、指定避難所一覧を掲載しています。