

避難行動要支援者の

避

難

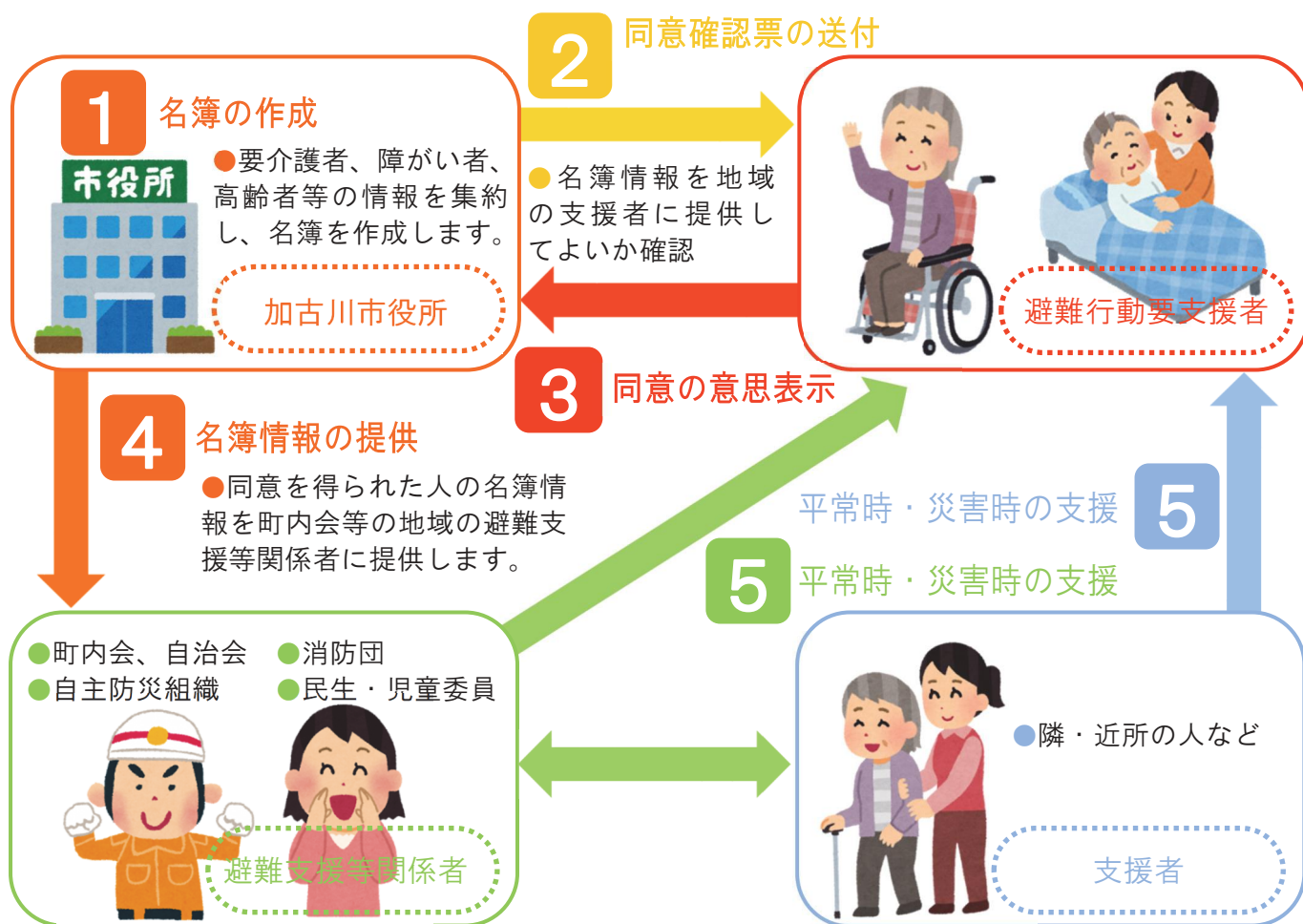
支

援

◆ 避難支援のしくみ ◆

市では、高齢者や障がい者など、災害時に支援が必要と思われる人について、「避難行動要支援者名簿」を作成しています。

この制度は、避難時の誘導や補助などの支援を希望する人が、名簿に登録された情報を町内会などの地域の避難支援等関係者へ提供することについて同意することで、日頃からの見守りや災害時の安否確認、避難誘導などに役立てるものです。



◆ 避難行動要支援者の要件 ◆

在宅で生活していて、次の要件に該当する人

- ① 要介護3以上の人
- ② 身体障害者手帳1・2級を所持する人（心臓・じん臓機能障害を除く単独障害に係るもの）
- ③ 療育手帳Aを所持する人
- ④ 精神障害者保健福祉手帳1級を所持する人
- ⑤ 70歳以上の寝たきりの人
- ⑥ 75歳以上の一人暮らしの人 ※①～⑥に該当する人は、市が把握した対象者を名簿に登録しています。
- ⑦ 上記のほか、避難支援が必要な人 ※⑦に該当する人は、名簿に登録するための申請が必要です。

◆ 意思表示の確認 ◆

避難行動要支援者の方には、市から「避難行動要支援者登録書 兼 同意確認票」を送付しますので、「避難行動要支援者名簿」の名簿情報を、地域の避難支援等関係者に提供することについての意思表示（同意します・同意しません）をしていただいたうえ、提出してください。

《ご注意!!》

同意確認票の提出がない場合は、名簿情報の提供に同意されたものとして地域の避難支援等関係者に提供します。

【避難行動要支援者登録書 兼 同意確認票】

別記様式（第3条関係）
加古川市避難行動要支援者登録書 兼 同意確認票

現在、市では、災害時の円滑な支援に役立てるために、高齢者や障がい者などのうち、避難行動に何らかの支援を必要とする人の名簿を作成し、本人の同意のもと、平常時から地域や関係機関との共有を進めています。
つきましては、情報提供同意確認票のあてはまる項目に☑をつけて提出してください。

- ・「同意します」に☑して提出 ⇒ 名簿を**提供される**
- ・「同意しません」に☑して提出 ⇒ 名簿を**提供されない**
- ・確認票を提出しない場合 ⇒ 名簿を**提供される**

情報提供同意確認欄 ※あてはまる項目に☑をつけてください。

加古川市長 あて

私の個人情報（氏名・住所・性別・生年月日・連絡先・要介護度・障害者手帳の等級、個別避難支援計画など）について、地域の自主防災組織、町内会・自治会、消防団、民生委員・児童委員、社会福祉協議会その他の市長が必要と認める地域の避難支援等関係者に提供すること、および情報を受け取った団体等が支援に必要な範囲内で、その団体に所属する人へ情報提供することについて、

同意します（個人情報の提供に同意します）

同意しません（個人情報の提供に同意しません）

年 月 日 記入
住所 _____
氏名 _____
(代理人) 氏名 _____ 職別() _____

● 同意される方へ ➡ 裏面の記入をお願いします。

● 同意されない方へ ➡ 参考までに、あてはまる理由に☑をつけてください。

- 自力で避難ができる
- 施設や病院に長期入所・入院している
- 同居の人が支援してくれる
- その他()
- 近所に支援してくれる人がいる

※内容を変更する場合は、あらかじめ加古川市避難行動要支援者登録書兼同意確認票を提出してください。

同意確認票の送付

●名簿情報を提供してもよい場合は、

「同意します」

を選んでください。

●名簿情報を提供したくない場合は、

「同意しません」

を選んでください。

◆ 提供される情報 ◆

地域の避難支援等関係者には、主に次の情報が提供されます。

- ・氏名 ・住所 ・性別 ・生年月日（年齢） ・電話番号などの連絡先
- ・支援が必要な理由（要介護度、障害者手帳の等級など）
- ・「個別避難支援計画」に記載した緊急連絡先やかかりつけの医療機関、使っている薬など

◆ お願い ◆

この制度は、地域の助け合い（共助）によって、少しでも災害時の被害を減らそうとするものです。名簿情報を提供することで、地域の人があなただけを知り、災害時に支援してもらえる可能性は高まります。しかし、災害時には、地域の避難支援等関係者なども被災者になりますので、必ず支援してもらえるというものではありません。まずは、「自分の身は自分で守る（自助）」という意識を持って、日頃から地域との関わりや気軽に話ができる関係づくりを心がけましょう。

【問い合わせ先】

- 防災対策課 電話：427-9717 FAX：427-3623
- 高齢者・地域福祉課 電話：427-9205 FAX：421-2063