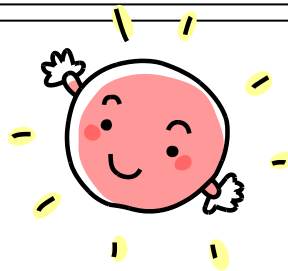


げんき！10月号



わかみやしょうがっこう だい 3 学年 学年通信 2023 年 9 月 30 日

あさゆう すず あきば そらなど いちにいちにち あき けはい かん どくしょ あき
朝夕の涼しさや秋晴れの空等、一日一日と秋の気配を感じ、読書の秋、スポーツの秋、
げいじゆつ あき なに きせつ
芸術の秋と、何をするにもよい季節となりました。

さまざま かつどう がくしゆう と く みの あき じゆうじつ
様々な活動や学習にじっくり取り組むことにより、実りの秋にふさわしい充実し
た学校生活を送ることができるように支援をしていきたいと思ひます。

ほごしや みなさま ひ つづ きよりよく ねが
保護者の皆様には、引き続きご協力をよろしくお願いいたします。

☆読書月間について

10月は読書月間です。読む力だけでなく心を育てると言われる読書。この機会に、
たくさんの本と素敵な出会いをしてほしいと思ひます。

☆人権参観日について

人権参観日が10月13日(金)にあります。子どもたちの普段の学校生活をご覧いただきたいと思ひ
ます。2校時が参観となっています。

☆就学時健康診断について

19日(木)は就学時健康診断があります。3年生は12時45分下校となりますのでよろしくお願ひ
します。

☆竹炭体験について

26日(木)に総合学習として竹炭体験を予定しています。竹炭体験の終了後、松風公園から直接家に帰るグループと、一度学校に戻り家に帰る
グループに分かれて下校します。安全によく気を付けながら帰るようにします。

算数の学習でコンパスを使ひます。学年全員で同じように使ひ方を指導していきま
すので、学年でコンパスを購入させていただきます。

10月分諸費集金

10月分の諸費振替は、5日(木)です。
予備日は16日(月)です。

PTA会費	230円
学年教材費	2,000円
合計	2,230円

本校に兄・姉がいる児童は 2,000円
です。



10月の予定



月	火	水	木	金
2 ベルマーク かいしゅうび 回収日 あき 秋の読書月間 (~31日)	3 だいひょういんかい 代表委員会	4 スクールカウ ン セラ-来校	5 しょひふりかえび 諸費振替日	6 きゅうしょくししょくかい 給食試食会
9 スポーツの日	10 わかみやじんけんしゅうかん 若宮人権週間 ←	11	12 スクールソーシャ ルワ-カー来校	13 じんけんさんかんび 人権参観日 (2校時) →
16 しょひふりかえ かいめ 諸費振替2回目	17 しゅうかい 集会	18	19 しゅうがくじけんこうしんだん 就学時健康診断 12時45分下校	20 はけんこうきょういく 歯の健康教育 いっせいげこう 一斉下校
23 しのだん 心の相談アンケ -ート~27日(金) ←	24	25	26 たけすみだいけん 竹炭体験 5,6校時 →	27
30	31			

※衣替えの期間は設定していません。

気温の変化が大きいので、日々の様子を見ていただきながら、体調に合わせて
 ながそでしろ
 長袖白ポロシャツやガウンを着る等、服装を決めて下さい。

11月の予定

- 7日(火) だいひょういんかい 代表委員会
- 9日(木) おんがっかい 音楽会
- 13日(火) しょう 消ちゃん先生来校
- 15日(木) こうがいがくしゅう 校外学習

