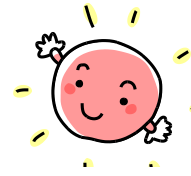


げんき！ 6月号



若宮小学校 学年だよ！ 3年

2023年 5月31日

木々の青葉が目に染みる6月を迎えます。子どもたちは元気いっぱい勉強に、運動にがんばっています。1学期もいよいよ折り返し地点です。新しい学年、クラスにも慣れ、スポーツ大会も終わり、落ち着いて学習に取り組める大切な時期です。さらに集中してがんばっていただけるように指導していきたいと思います。また今年は梅雨入りも早く、期間も長引きそうですので、ご家庭でも引き続き健康管理に気をつけていただきますようお願いいたします。

水泳が始まります 19日(月)～

水泳学習は、子どもの健康状態によっては危険を伴う場合がありますので、朝の健康観察を十分に行って、健康観察カードに体温の記入、サイン(または押印)してください。

持ち物全てに(下着類にも)名前の記入をお願いします。

カードを忘れたり、体温、サイン(または押印)を忘れたりするとプールに入れません。

※学校からの問い合わせはしません。



6月集金のお知らせ

教材費	2,000円
PTA会費	230円
合計	2,230円

- ★ 兄、姉のいる人は2,000円です。
- ★ 集金振替日は5日(月)です。
- ★ 再振替日は15日(木)です。

水泳セット

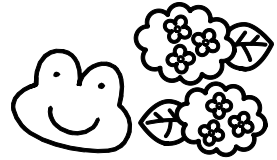
- 水着
- 水泳帽
- タオル
- ビーチサンダル
- ゴーグル(必要な人)
- プールカード(体温・サインか押印)

賛助会員加入のお願い

6月5日(月)～9日(金)に賛助会員を募集します。趣意書を配布しますので、趣旨に賛同された方は300円の会費と申込書を担任まで提出して下さい。賛助会費の半額は、本校の特別支援学級の活動に充てさせていただきます。ご協力、よろしくお願い致します。



6月の行事予定



月	火	水	木	金
			1	2
			スポーツテスト	ベルマーク回収 (スポーツテスト予備日)
5	6	7	8	9
諸費振り替え	代表委員会 歯科健診	スクールカウンセラー スクールソーシャルワーカー来校		
トライやるウィーク →				
12	13	14	15	16
聴力検査	避難訓練 (火災) 10:00~	参観日 2校時 (詳細は、後日)	耳鼻科健診 諸費振り替え 予備日	
19	20	21	22	23
水泳学習開始		体重測定		スーパーマーケット 見学
26	27	28	29	30
			眼科健診	

7月の主な予定

- 4日(火) 代表委員会
- 14日(木) 地区児童会 一斉下校
- 18日(火) 歯の保健教育
- 19日(水) 短縮4校時 13時下校 個別懇談
- 20日(木) 短縮4校時 給食終了 大掃除 13時下校 個別懇談
- 21日(金) 短縮4校時 12時下校 個別懇談
- 24日(月) 1学期終業式 11時45分下校
- 25日(火)~ 夏季休業日 (個人懇談会予備日)