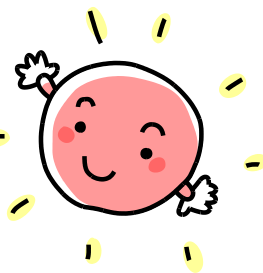


げんき! 4月号



わかみやしょうがっこうだいがくねんがくねん
若宮小学校第3学年 学年だより 2023年 4月7日

進級おめでとうございます!

校庭の桜が咲き、春らしい草花も色とりどりに咲き始めました。新しい出会いとなる新学年の始まりです。夢と希望を胸いっぱい、3年生74名の児童がスタートを切りました。3年生は、友だちも増えて社会性の発達もめざましくなり、ひとり立ちに向かう時期でもあります。

私たち担任は、一人ひとりを見つめ、個性や可能性を十分に引き出しながら、より一層輝いていけるように努力します。この一年間、保護者の皆様のご協力をよろしく願っています。

がつぶんしょひしゅうきん

4月分諸費集金

児童会費	660円
保健衛生費	360円
学年教材費	2,000円

合計 3,020円

*4月分の諸費振替は17日(月)のみです。

お手数ですが、よろしく願います。

担任紹介

3年1組
3年2組
3年3組

音楽
図工

なかよし
なかよし

どうぞよろしく願っています。

お知らせ & おねがい

☆ お忙しい中ですが、個人指導資料などの提出書類を4月10日(月)に提出していただきますよう、ご協力をお願いします。地図は自宅付近の目印も書いてください。保健調査は昨年度に引き続き使用しますので、変更の箇所のみ書き入れてください。

個人情報ですので、白色の個人情報保護封筒に入れて提出してください。

- | | |
|--------------------|---------------------|
| ① 個人指導資料(新しいものを提出) | ⑤ 引き渡しカード(新しいものを提出) |
| ② 保健調査票 | ⑥ 個人情報掲載の取り扱いについて |
| ③ 結核検診にかかる問診票 | ⑦ 家庭訪問について |
| ④ 運動器検診にかかる問診票 | |

- ☆ 3年生から、書写で習字道具を使います。名前を書いて、しばらく家での保管をお願いします。
- ☆ 音楽専用の手さげが必要です。リコーダーと音楽ファイル（24cm×31cm）が入り、机の横にかけた時に引きずらないサイズ（フックから床までは約56cm）で用意してください。手さげの中には、リコーダー、みんなの歌を入れて音楽セットの用意をお願いします。
- ☆ 図書専用の手さげのご用意をお願いします。（音楽専用と同じような大きさです。）

4月の行事予定

月	火	水	木	金
3	4	5	6	7
				着任式 始業式 短縮4時間 12:00下校
10	11	12	13	14
離任式 短縮4時間 12:00下校	入学式（1年生） 短縮4時間 12:00下校	給食開始		身体測定 視力検査
17	18	19	20	21
諸費振替日 （1回のみ）		代表委員会	地区児童会	家庭訪問1日目 （養田南・尾上団地） 短縮4時間 13:00下校 インターネット トラブル防止講座
24	25	26	27	28
家庭訪問2日目 （養田・旭） 短縮4時間 13:00下校 腎臓検診	家庭訪問3日目 （今福） 短縮4時間 13:00下校 腎臓検診（未提出者）	家庭訪問4日目 （大崎・養田北 グリーンハイ ツ） 短縮4時間 13:00下校		昭和の日 参観日 ベルマーク回収日 PTA総会 12時下校

<5月の主な行事予定>

- 1日（月）校区探検
- 2日（火）参観日代休
- 24日（水）スポーツ大会
- 26日（金）スポーツ大会予備日