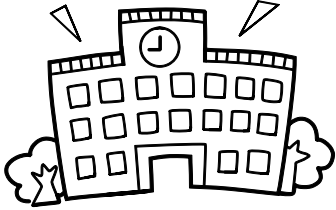


TRY

若宮小学校
6年学年だより
令和4年度3月号

がいよいよ3月、小学校生活最後の月となりました！



梅や桃の花だよりが届き、厳しい寒さの中にも春の気配を感じる頃となりました。

6年間という年月、そして保護者の皆様の温かい愛情に包まれ、子どもたちは立派に成長しました。

頑張った学習や学校行事、そして楽しい思い出は、心を豊かにし、友情も育んできました。卒業まで残り

すくなくなりましたが、まとめの学習に取り組みとともに、卒業式の練習や5年生への引き継ぎなどを

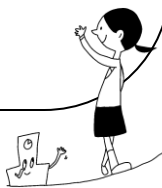
通して、小学校の仕上げをしていきたいと思えます。あっという間の1年間でしたが、私たち担任も子どもたちから元気をもらい、

多くのことを学ぶことができました。学校教育へのご支援やご協力をいただき、感謝の気持ちでいっぱいです。本当にありがとうございました。

ございました。

ぎょうじよてい

- 1日(水) 諸費振替(1回のみ) 身体測定
卒業式練習準備 卒業式練習開始
- 3日(金) ベルマーク回収日
- 6日(月) 委員会活動(最終) PTA委員総会
- 7日(火) 代表委員会 SC来校
- 9日(木) 6年生を送る会 SSW来校
- 13日(月) 5・6年卒業式合同練習開始
卒業前愛校奉仕作業
- 15日(水) 浜中校区登校指導
なかよし学級閉級式
- 16日(木) 卒業式予行
- 17日(金) 地区児童会、一斉下校
- 20日(月) 給食終了・大掃除
- 21日(火) 春分の日
- 22日(水) 短縮校時(6年10:30下校)
- 23日(木) 卒業式(9:00登校)



アルバム購入について

アルバム代の9900円は、2月に調整し、9,900円
丁度集金させていただきました。

1~6年生までの総仕上げのワーク「しあげマスター」を学校の授業で3月に取り組みます。残りは、
春休み中に仕上げ、中学校に提出します。(浜の宮
中学校の宿題となっています)紛失しないように、
終わらせるように、声掛けをお願いします。

☆卒業記念品☆

「長テーブル」6台を贈っていただくことになりました。ありがとうございます。大切に使用させていただきます。

1年間お世話いただきました役員の皆様、本当にありがとうございました。



☆諸費集金のお知らせ☆

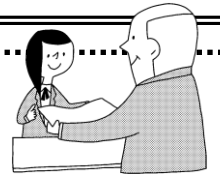
・PTA会費 230円

振替日は1日(水)です。(予備日なし) よろしくお願ひします。

★兄弟のいる人は、0円です。

★学年教材費は、2月で調整し、集金しましたので、返金・徴収はありません。一年間ご協力ありがとうございました。

☆卒業式に向けて・・・☆



卒業式は 3月23日(木) 午前10時開式予定となっております。

児童の登校は9時です。できる限り地区が一緒の児童と一緒に登校するようにしてください。服装は、ガウン(名札)・白ポロシャツ・白靴下をお願いします。

保護者の方の受け付けは9時20分に正面玄関で行います。

9時45分までに体育館へご入場いただきますように、ご協力をお願いします。

また、保護者の方の参列は、1家庭2名までとさせていただきます。感染症対策にも十分にご留意ください。ご理解、ご協力をよろしくお願いいたします。