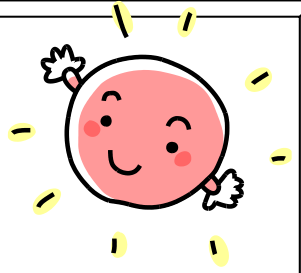


げんき！10月号



わかみやしょうがっこう だい 3 学年 学年通信 2022 年 9 月 30 日

あさゆう すず あきば そらなど いちにちいちにち あき けはい かん どくしょ あき あき
朝夕の涼しさや秋晴れの空等、一日一日と秋の気配を感じ、読書の秋、スポーツの秋、
芸術の秋と、何をするにもよい季節となりました。

さまざま かつどう がくしゅう と く みの あき じゅうじつ
様々な活動や学習にじっくり取り組むことにより、実りの秋にふさわしい充実し
た学校生活を送ることができるように支援をしていきたいと思ひます。

ほごしゅ みなさま ひ つつ きょうりよく ねが
保護者の皆様には、引き続きご協力をよろしくお願ひいたします。

☆読書月間について☆

10月は読書月間です。読む力だけでなく心を育てると言われる読書。この機会に、
たくさんの本と素敵な出会いをしてほしいと思ひます。

☆人権参観日について☆

人権参観日が10月14日(金)にあります。子どもたちの普段の学校生活をご覧いただきたいと思ひ
ます。2校時・3校時が地区別で参観となっています。詳細は以前配布いたしましたプリントをご覧ください。

☆就学時健康診断について

11日(火)は就学時健康診断があります。3年生は12時45分下校となりますのでよろしくお願ひ
します。

☆竹炭体験について

6日(木)に総合学習として竹炭体験を予定して
います。竹炭体験の終了後、松風公園から直接家に帰るグループと、一度学校に戻り家に帰る
グループに分かれて下校します。安全によく気を付けながら帰るようにします。詳細は以前配布
いたしましたプリントをご覧ください。

算数の学習でコンパスを使ひます。学年全員で同じように使ひ方を指導していきま
すので、学年でコンパスを購入させていただきます。

10月分諸費集金

10月分の諸費振替は、5日(水)です。
予備日は17日(月)です。

PTA会費 230円

学年教材費 2,000円

合計 2,230円

本校に兄・姉がいる児童は 2,000円
です。



10月の予定



月	火	水	木	金
3 ベルマーク かいしゅうび 回収日 あき 秋の読書月間 (~31日)	4 だいひょういんかい 代表委員会 スクールカウン セラ-来校	5 しょう 消ちゃん先生 らいこう 来校2、3校時 しょうひふりかえび 諸費振替日	6 たけすみだいけん 竹炭体験 5、6校時	7
10 スポーツの日	11 しゅうがくじけんこうしんだん 就学時健康診断 12時45分下校 わかみやじんけんしゅうかん 若宮人權週間	12	13 スクールソーシャ ルワーカー来校	14 じんけんさんかんび 人權参観日 チャレンジクラブ
17 しょうひふりかえ 諸費振替2回目	18	19	20 わかみや 若宮トークデイ ~25日	21 は 歯の健康教育
24 あか 赤い羽根協同募金	25	26 こうじ 5校時までで下校	27	28
31				

※衣替えの期間は設定しておりません。

気温の変化が大きいので、日々の様子を見てくださいながら、体調に合わせて
 長袖白ポロシャツやガウンを着る等、服装を決めて下さい。

11月の予定

- 8日(火) 代表委員会
- 11日(金) オータムコンサート
- 30日(水) 校外学習

