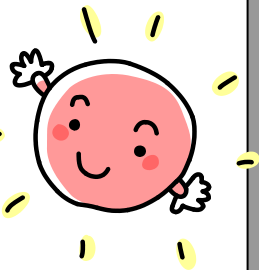


# げんき 5月号



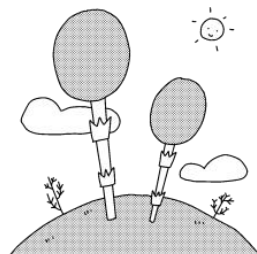
若宮小学校 第3学年 学年通信

令和4年4月29日

かていほうもん

## 家庭訪問ありがとうございました。

さわやかな風が頬に心地よい季節となりました。校庭の木々の若葉が陽光にきらきら輝いています。3年生がスタートして約1か月。子どもたちは新しいクラスや友だちにも慣れ、あふれんばかりに元気いっぱいの毎日を送っています。



先日の家庭訪問では、お忙しいところ貴重なお時間をいただき、ありがとうございました。一人ひとりを大切に、子どもたちに合った指導ができるよう頑張っていきたいと思います。

大型連休が終わりましたら、スポーツ大会の練習が始まります。体調を整え、楽しいスポーツ大会となるように進めていきますので、ご協力のほど、よろしく願います。また、理科や社会では、校舎外や校外に出る学習もあり、子どもたちも楽しみにしています。

それぞれの学習や行事を通して、子どもたちが心身ともに成長してくれることを願っています。

こんねんど がくねんいん  
今年度の学年委員さんです。

ねが  
よろしく願います。

## がつぶんしよひしゅうきん 5月分諸費集金

スポーツ振興センター掛金	460円
学年教材費	2,000円
PTA会費(4,5月分)	460円

(合計) 2,920円

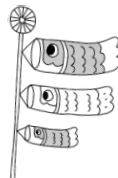
※若宮小学校に兄・姉がいる児童は、2,460円です。

がつぶん しよひふりかえ  
※5月分の諸費振替は 5/6(木)

ふりかえまもひび  
振替予備日は 5/16(月)です。

ねが  
よろしく願います。

# 5月の行事予定



月	火	水	木	金
2 さんかん び だいきゆう 参観日代休	3 けんぽうきねん び 憲法記念日	4 みどりのひ みどりの日	5 こどものひ こどもの日	6 しょひふりかえび 諸費振替日 (1かいめ) (1回目)
9 じんぞうけんしん 腎臓検診 いいんかいかつどう 委員会活動	10 こうくたんけん 校区探検 だいいょういいんかい 代表委員会 じんぞうけんしん 腎臓検診 よびび 予備日	11 こうじ 5校時まで	12 ねんせい むか かい 1年生を迎える会	13 こうくたんけん 校区探検 よびび (予備日)
16 しょひふりかえ 諸費振替 よびび 予備日	17	18	19 ないかけんしん 内科検診	20
23	24	25	26 たいかい スポーツ大会	27 たいかい スポーツ大会 よびび 予備日
	31			

## 6月の行事予定

- 2日(木) がんかけんしん 眼科健診
- 7日(火) し けんしん 歯科健診
- 14日(火) ちょうりよくけん さ 聴力検査
- 15日(水) さんかん び 参観日
- 16日(木) じ び か けんしん 耳鼻科健診
- 20日(月) びら びら プール開き