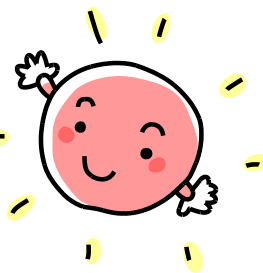


げんき! 4月号



わかみやしょうがっこうだいい がくねん がくねん 2022年 4月7日
若宮小学校第3学年 学年だより

進級おめでとうございます!

校庭の桜が咲き、春らしい草花も色とりどりに咲き始めました。新しい出会いとなる新学年の始まりです。夢と希望を胸いっぱい、3年生68名の児童がスタートを切りました。3年生は、友だちも増えて社会性の発達もめざましくなり、ひとり立ちに向かう時期でもあります。

私たち担任は、一人ひとりを見つめ、個性や可能性を十分に引き出しながら、より一層輝いていけるように努力します。この一年間、保護者の皆様のご協力をよろしく願っています。

担任紹介

どうぞよろしく願っています。

4月分諸費集金

児童会費	660円
保健衛生費	360円
学年教材費	2,000円

合計 3,020円

*4月分の諸費振替は15日(金)のみです。

お手数ですが、よろしく願っています。

おしらせ & おねがい

☆ おいそがしい中ですが、個人指導資料などの提出書類を4月11日(月)に提出していただきますよう、ご協力をお願いします。地図は自宅付近の目印も書いてください。保健調査は昨年度に引き続き使用しますので、変更の箇所のみ書き入れてください。個人情報ですので、水色の、個人情報保護封筒に入れて提出してください。

- ① 個人指導資料(新しいものを提出)
- ② 保健調査票
- ③ 結核検診にかかる問診票
- ④ 運動器検診にかかる問診票
- ⑤ 引き渡しカード(新しいものを提出)
- ⑥ 個人情報掲載の取り扱いについて
- ⑦ 家庭訪問について

☆ 3年生から、書写で習字道具を使います。名前を書いて、しばらく家での保管をお願いします。

- ☆ 音楽専用の手さげが必要です。リコーダーと音楽ファイル（24cm×31cm）が入り、机の横にかけた時に引きずらないサイズ（フックから床までは約56cm）で用意してください。手さげの中には、リコーダー、みんなの歌を入れて音楽セットの用意をお願いします。
- ☆ 図書専用の手さげのご用意をお願いします。（音楽専用と同じような大きさです。）

4月の行事予定

※ 登校日ではなくても、毎朝お子様の体温を検温し、健康観察カードへの記入をして

月	火	水	木	金
4	5	6	7	8
			着任式 始業式 短縮4時間 12:00下校	離任式 短縮4時間 12:00下校
11	12	13	14	15
入学式(1年生) 短縮4時間 12:00下校	給食開始 時間割通り スタート	身体測定 視力検査		地区児童会 諸費振替日 (1回のみ)
18	19	20	21	22
	代表委員会		家庭訪問1日目 (大崎・養田北 グリーンハイツ) 13:00下校	家庭訪問2日目 (養田南・尾上団地) 13:00下校
25	26	27	28	29
家庭訪問3日目 (養田・旭) 13:00下校	家庭訪問4日目 (今福) 13:00下校	インターネット 消費生活講座		昭和の日 参観日 12時下校

いただきますようよろしくお願いいたします。

<5月の主な行事予定>

2日(月) 参観日代休 9日(月)・10日(火) 腎臓検診 19日(木) 内科健診

26日(木) スポーツ大会 27日(金) スポーツ大会予備日