

# 令和7年度 学校評価

# 保護者アンケート結果

設問① 子どもは、喜んで学校に通っている

	1年	2年	3年	4年	5年	6年	全校
A	35	49	22	35	38	30	35
B	60	38	69	57	43	49	52
C	2.5	7.7	0	8.1	9.5	16	7.5
D	2.5	0	6.3	0	2.4	2.7	2.2
E	0	5.1	3.1	0	7.1	2.7	3.1

設問② 子どもは、宿題以外にも学習するなど、学習に対して努力している

	1年	2年	3年	4年	5年	6年	全校
A	15	5.1	25	30	21	14	18
B	43	31	41	38	24	49	37
C	33	44	19	19	24	16	26
D	10	15	16	8.1	24	14	15
E	0	5.1	0	5.4	7.1	8.1	4.4

設問③ 子どもは、本に親しみ、読書習慣がよく身につけてきている

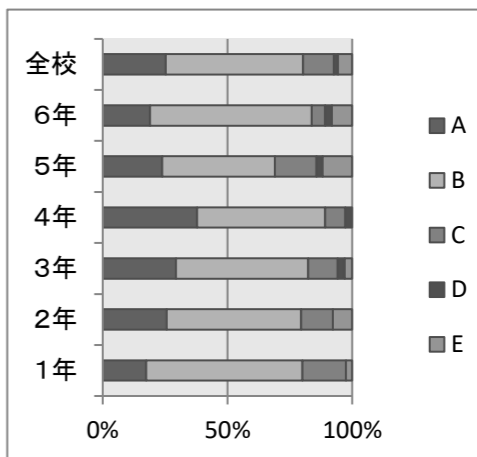
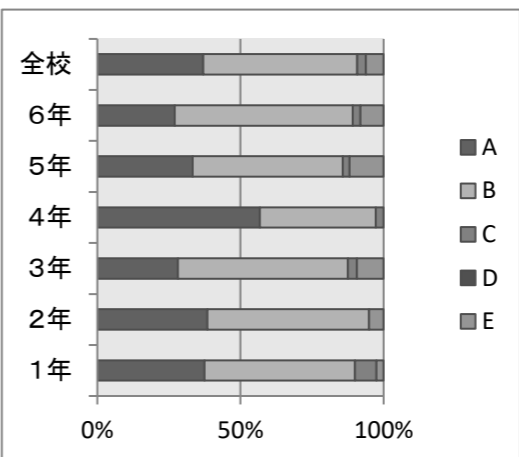
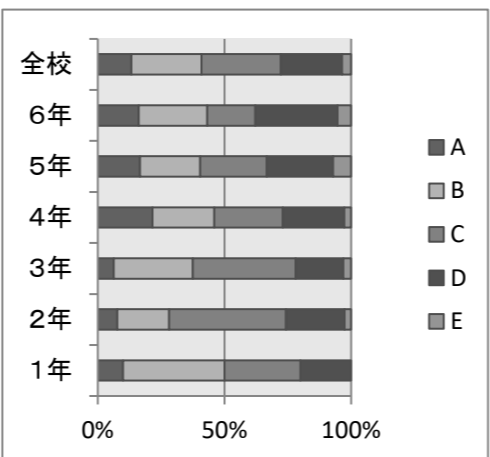
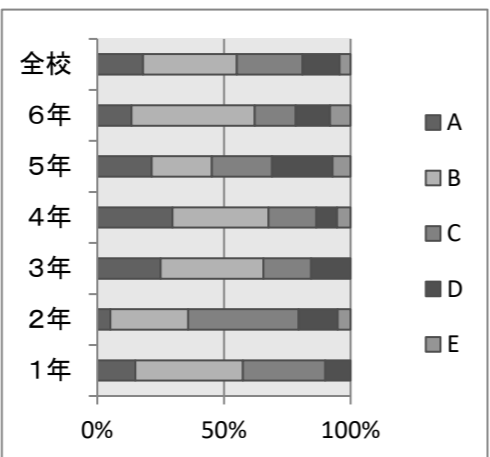
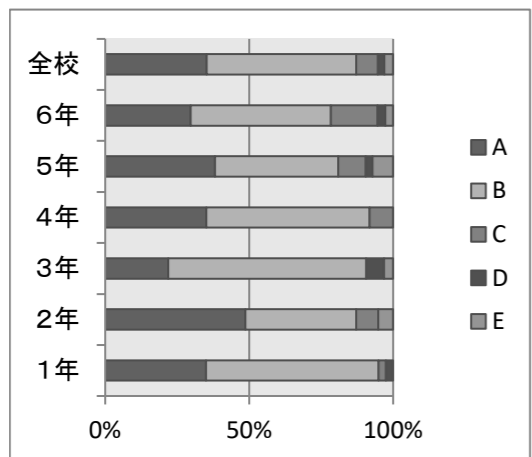
	1年	2年	3年	4年	5年	6年	全校
A	10	7.7	6.3	22	17	16	13
B	40	21	31	24	24	27	28
C	30	46	41	27	26	19	31
D	20	23	19	24	26	32	24
E	0	2.6	3.1	2.7	7.1	5.4	3.5

設問④ 子どもは、思いやりがあり親切である

	1年	2年	3年	4年	5年	6年	全校
A	38	38	28.13	57	33	27	37
B	53	56	59.38	41	52	62	54
C	7.5	0	3.125	2.7	2.4	2.7	3.1
D	0	0	0	0	0	0	0
E	2.5	5.1	9.375	0	12	8.1	6.2

設問⑤ 子どもは、日頃からあいさつができています

	1年	2年	3年	4年	5年	6年	全校
A	18	26	29	38	24	19	25
B	63	54	53	51	45	65	55
C	18	13	12	8.1	17	5.4	12
D	0	0	2.9	2.7	2.4	2.7	1.7
E	2.5	7.7	2.9	0	12	8.1	5.7



設問⑥ 子どもは、集団生活のルールを守ることができる

	1年	2年	3年	4年	5年	6年	全校
A	38	21	41	43	29	32	33
B	53	62	56	54	69	54	58
C	5	10	3.1	2.7	0	2.7	4
D	0	0	0	0	2.4	2.7	0.9
E	5	7.7	0	0	0	8.1	3.5

設問⑦ 子どもは、安全や健康に気をつけて生活している

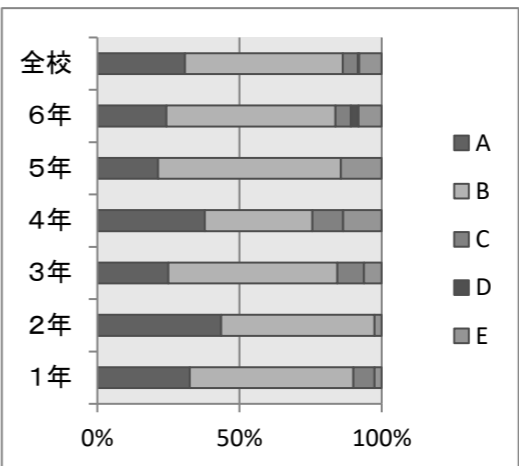
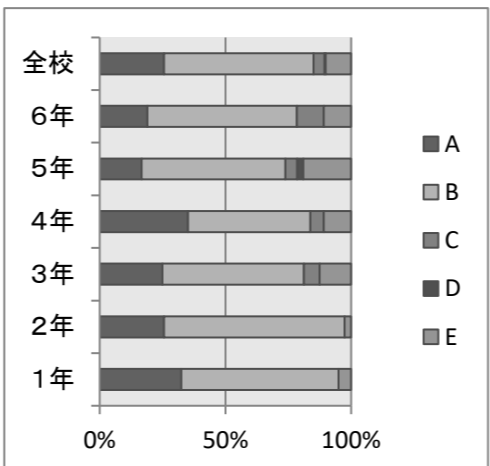
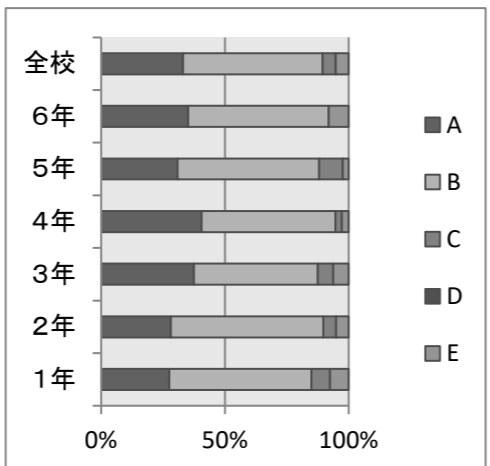
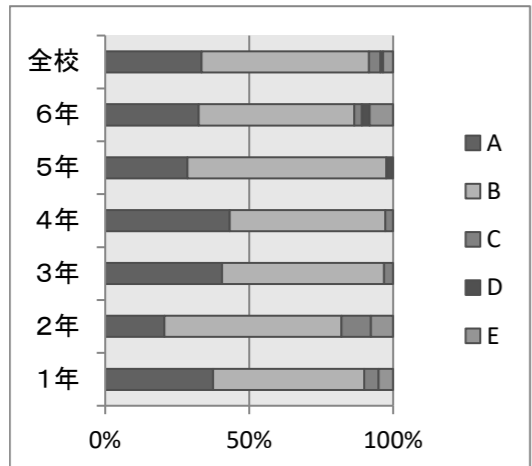
	1年	2年	3年	4年	5年	6年	全校
A	28	28	38	41	31	35	33
B	58	62	50	54	57	57	56
C	7.5	5.1	6.3	2.7	9.5	0	5.3
D	0	0	0	0	0	0	0
E	7.5	5.1	6.3	2.7	2.4	8.1	5.3

設問⑧ 学校の学習環境は整っている

	1年	2年	3年	4年	5年	6年	全校
A	33	26	25	35	17	19	26
B	63	72	56	49	57	59	59
C	0	0	6.3	5.4	4.8	11	4.4
D	0	0	0	0	2.4	0	0.4
E	5	2.6	13	11	19	11	10

設問⑨ 学校と家庭の連携は図れている

	1年	2年	3年	4年	5年	6年	全校
A	33	44	25	38	21	24	31
B	58	54	59.38	38	64	59	56
C	7.5	0	9.375	11	0	5.4	5.3
D	0	0	0	0	0	2.7	0.4
E	2.5	2.6	6.25	14	14	8.1	7.9



A:よくあてはまる B:どちらかといえばあてはまる C:どちらかといえばあてはまらない D:まったくあてはまらない E:どちらともいえない (数値は%)

令和8年1月7日～1月13日 実施