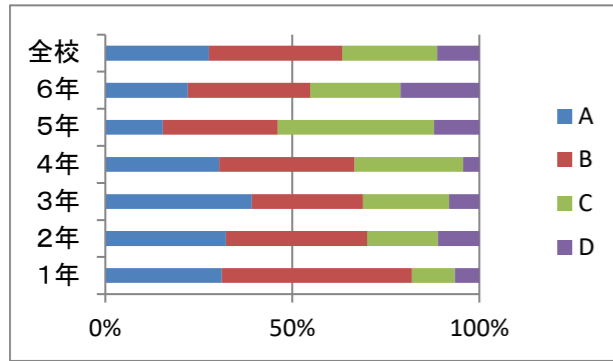


令和5年度 学校評価 児童アンケート結果

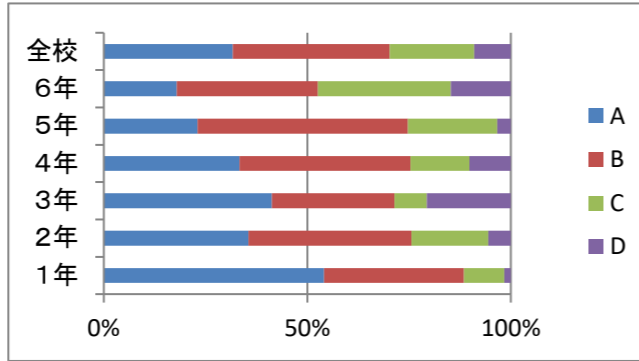
設問① 本が好きで、たくさん読むことができた

	1年	2年	3年	4年	5年	6年	全校
A	31.1	32.2	39.2	30.4	15.4	22.1	27.7
B	50.8	37.8	29.7	36.2	30.8	32.6	35.6
C	11.5	18.9	23	29	41.8	24.2	25.4
D	6.56	11.1	8.11	4.35	12.1	21.1	11.3



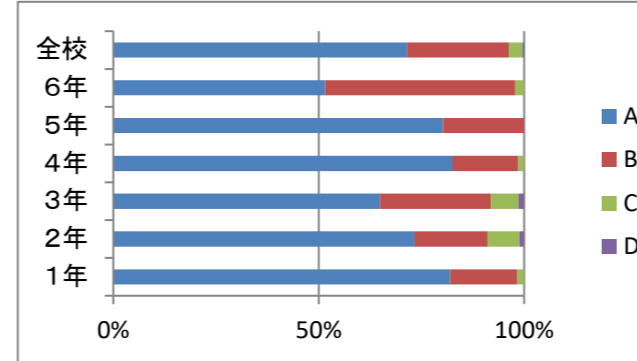
設問② お家でも進んで学習ができた

	1年	2年	3年	4年	5年	6年	全校
A	54.1	35.6	35.1	33.3	23.1	17.9	31.7
B	34.4	40	25.7	42	51.6	34.7	38.5
C	9.84	18.9	6.76	14.5	22	32.6	20.8
D	1.64	5.56	17.6	10.1	3.3	14.7	8.96



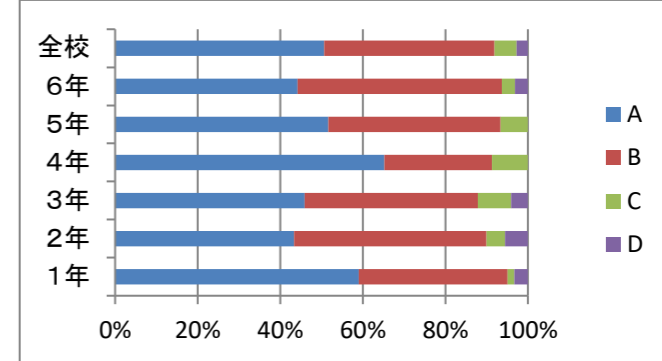
設問③ クロームブックは、学校のきまりを守って、正しく上手に使えた

	1年	2年	3年	4年	5年	6年	全校
A	82	73.3	64.9	82.6	80.2	51.6	71.5
B	16.4	17.8	27	15.9	19.8	46.3	24.8
C	1.64	7.78	6.76	1.45	0	2.11	3.33
D	0	1.11	1.35	0	0	0	0.42



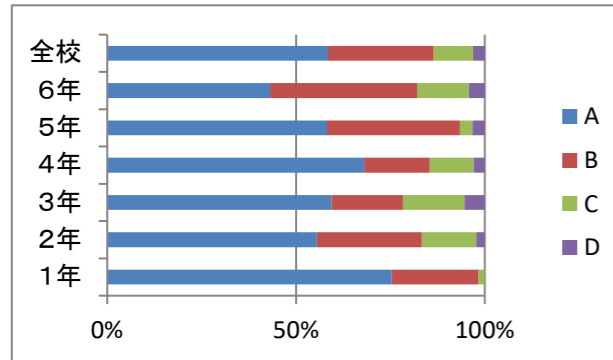
設問④ 思いやりの気持ちをもって、友だちと助け合うことができた

	1年	2年	3年	4年	5年	6年	全校
A	59	43.3	45.9	65.2	51.6	44.2	50.6
B	36.1	46.7	41.9	26.1	41.8	49.5	41.3
C	1.64	4.44	8.11	8.7	6.59	3.16	5.42
D	3.28	5.56	4.05	0	0	3.16	2.71



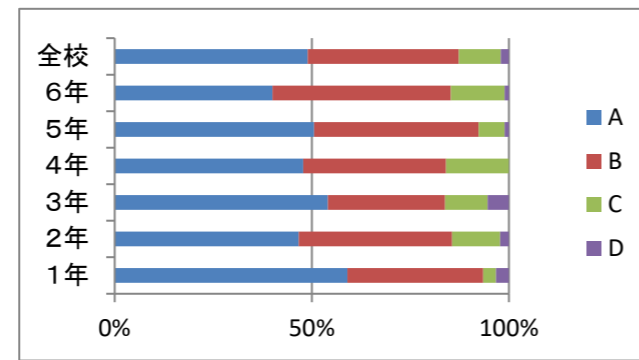
設問⑤ 自分からあいさつができた

	1年	2年	3年	4年	5年	6年	全校
A	75.4	55.6	59.5	68.1	58.2	43.2	58.5
B	23	27.8	18.9	17.4	35.2	38.9	27.9
C	1.64	14.4	16.2	11.6	3.3	13.7	10.4
D	0	2.22	5.41	2.9	3.3	4.21	3.13



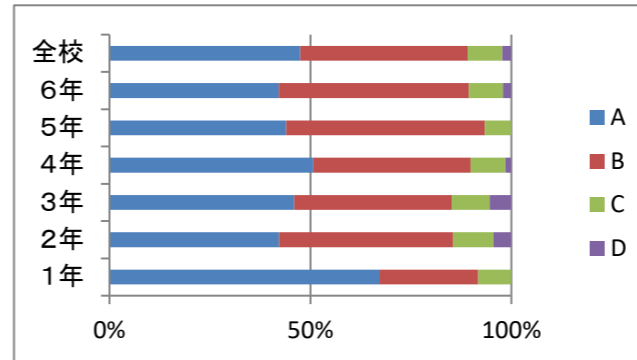
設問⑥ 時間を守って生活することができた

	1年	2年	3年	4年	5年	6年	全校
A	59	46.7	54.1	47.8	50.5	40	49
B	34.4	38.9	29.7	36.2	41.8	45.3	38.3
C	3.28	12.2	10.8	15.9	6.59	13.7	10.6
D	3.28	2.22	5.41	0	1.1	1.05	2.08



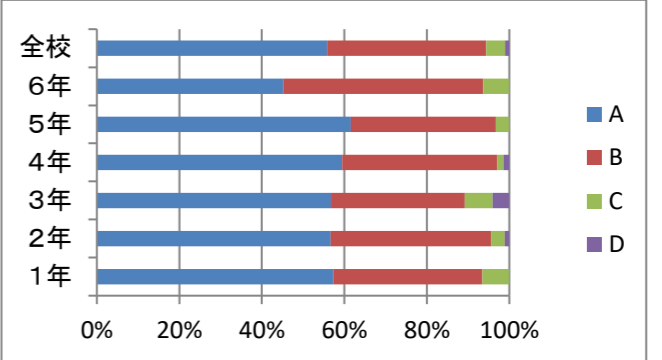
設問⑦ 進んでいねいにそうじができた

	1年	2年	3年	4年	5年	6年	全校
A	67.2	42.2	45.9	50.7	44	42.1	47.5
B	24.6	43.3	39.2	39.1	49.5	47.4	41.7
C	8.2	10	9.46	8.7	6.59	8.42	8.54
D	0	4.44	5.41	1.45	0	2.11	2.29



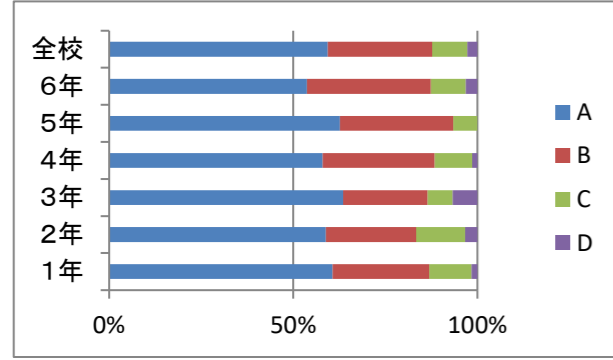
設問⑧ 生活のきまりやマナーを守ることができた

	1年	2年	3年	4年	5年	6年	全校
A	57.4	56.7	56.8	59.4	61.5	45.3	55.8
B	36.1	38.9	32.4	37.7	35.2	48.4	38.5
C	6.56	3.33	6.76	1.45	3.3	6.32	4.58
D	0	1.11	4.05	1.45	0	0	1.04



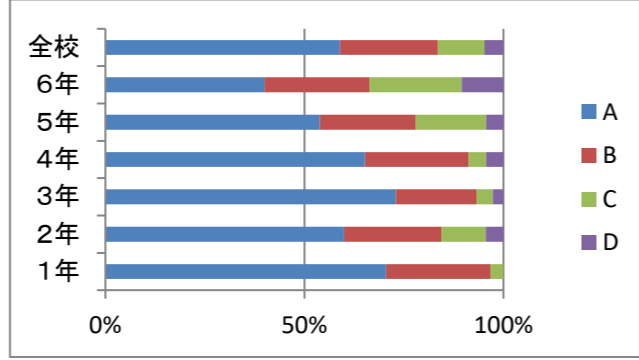
設問⑨ 健康(コロナ対策)や安全に気をつけて生活ができた

	1年	2年	3年	4年	5年	6年	全校
A	60.7	58.9	63.5	58	62.6	53.7	59.4
B	26.2	24.4	23	30.4	30.8	33.7	28.3
C	11.5	13.3	6.76	10.1	6.59	9.47	9.58
D	1.64	3.33	6.76	1.45	0	3.16	2.71



設問⑩ 進んで体をきたえたり、体を使って遊んだりすることができた

	1年	2年	3年	4年	5年	6年	全校
A	70.5	60	73	65.2	53.8	40	59
B	26.2	24.4	20.3	26.1	24.2	26.3	24.6
C	3.28	11.1	4.05	4.35	17.6	23.2	11.7
D	0	4.44	2.7	4.35	4.4	10.5	4.79



設問⑪ 給食をしっかり食べることができた

	1年	2年	3年	4年	5年	6年	全校
A	59	73.3	75.7	82.6	70.3	72.6	72.5
B	27.9	14.4	14.9	11.6	23.1	21.1	18.8
C	11.5	7.78	5.41	5.8	6.59	6.32	7.08
D	1.64	4.44	4.05	0	0	0	1.67

