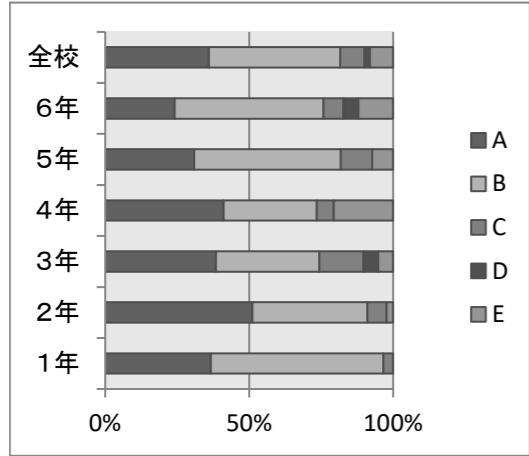


令和5年度 学校評価

保護者アンケート結果

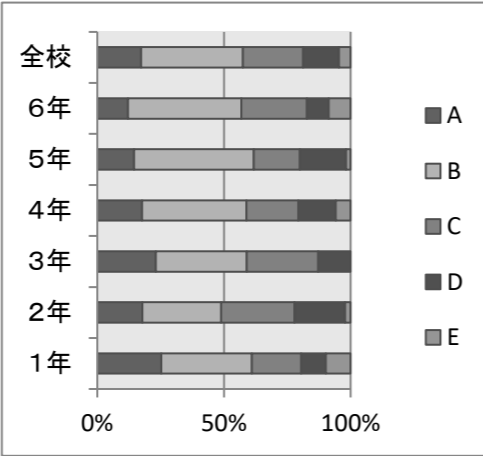
設問① 子どもは、喜んで学校に通っている

	1年	2年	3年	4年	5年	6年	全校
A	37	51	38	41	31	24	36
B	60	40	36	32	51	52	46
C	3.3	6.7	15	5.9	11	6.9	8.4
D	0	0	5.1	0	0	5.2	1.9
E	0	2.2	5.1	21	7.3	12	8



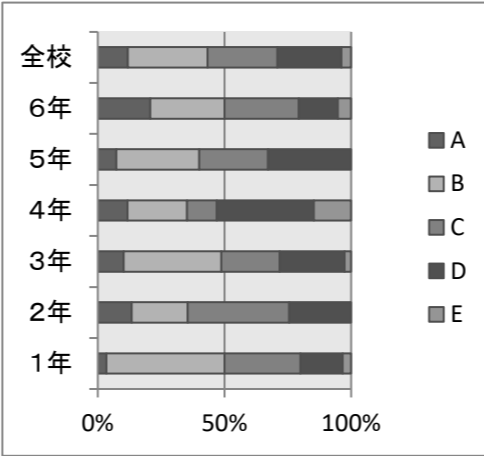
設問② 子どもは、宿題以外にも学習するなど、学習に対して努力している

	1年	2年	3年	4年	5年	6年	全校
A	26	18	23	18	15	12	17
B	37	31	36	41	47	45	40
C	20	29	28	21	18	26	24
D	10	20	13	15	18	8.6	14
E	10	2.2	0	5.9	1.8	8.6	4.6



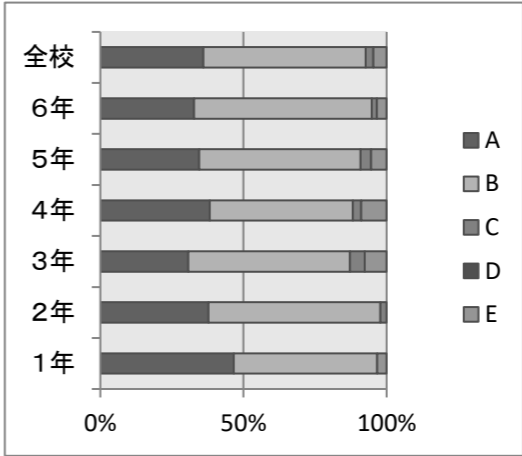
設問③ 子どもは、本に親しみ、読書習慣がよく身につけてきている

	1年	2年	3年	4年	5年	6年	全校
A	3.3	13	10	12	7.3	21	12
B	47	22	38	24	33	29	31
C	30	40	23	12	27	29	28
D	17	24	26	38	33	16	25
E	3.3	0	2.6	15	0	5.2	3.8



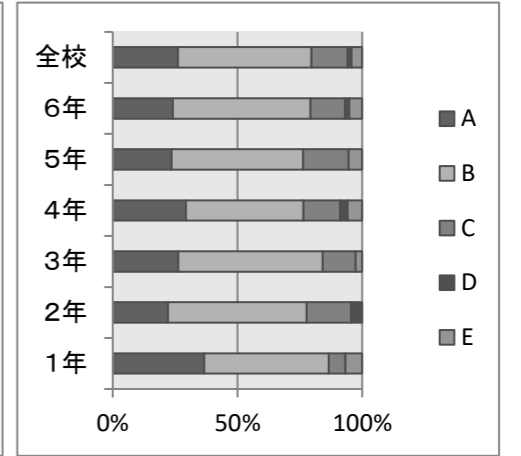
設問④ 子どもは、思いやりがあり親切である

	1年	2年	3年	4年	5年	6年	全校
A	47	38	30.77	38	35	33	36
B	50	60	56.41	50	56	62	57
C	0	2.2	5.128	2.9	3.6	1.7	2.7
D	0	0	0	0	0	0	0
E	3.3	0	7.692	8.8	5.5	3.4	4.6



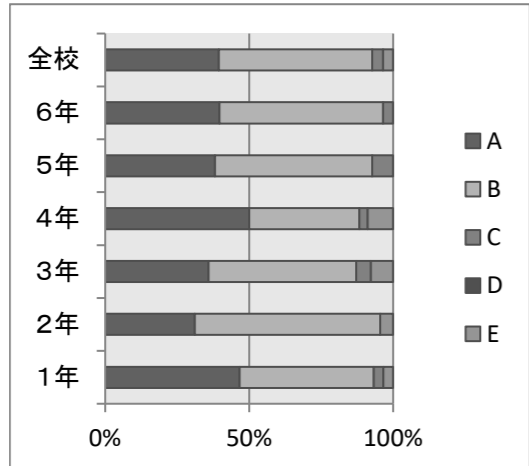
設問⑤ 子どもは、日頃からあいさつができています

	1年	2年	3年	4年	5年	6年	全校
A	37	22	26	29	24	24	26
B	50	56	58	47	53	55	53
C	6.7	18	13	15	18	14	15
D	0	4.4	0	2.9	0	1.7	1.5
E	6.7	0	2.6	5.9	5.5	5.2	4.2



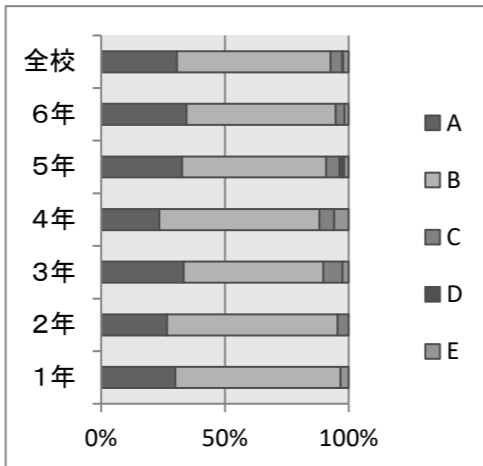
設問⑥ 子どもは、集団生活のルールを守ることができている

	1年	2年	3年	4年	5年	6年	全校
A	47	31	36	50	38	40	39
B	47	64	51	38	55	57	53
C	3.3	0	5.1	2.9	7.3	3.4	3.8
D	0	0	0	0	0	0	0
E	3.3	4.4	7.7	8.8	0	0	3.4



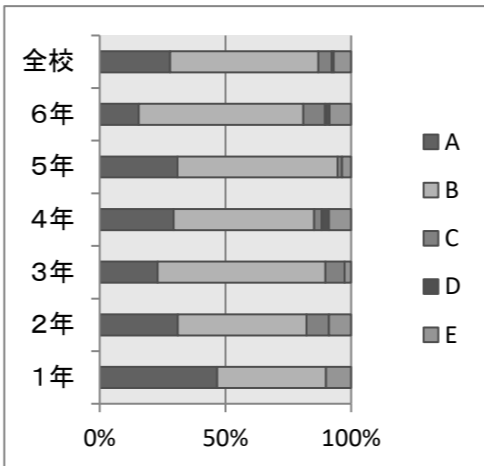
設問⑦ 子どもは、安全や健康に気をつけて生活している(登下校、コロナ対策など)

	1年	2年	3年	4年	5年	6年	全校
A	30	27	33	24	33	34	31
B	67	69	56	65	58	60	62
C	0	4.4	7.7	5.9	5.5	3.4	4.6
D	0	0	0	0	1.8	0	0.4
E	3.3	0	2.6	5.9	1.8	1.7	2.3



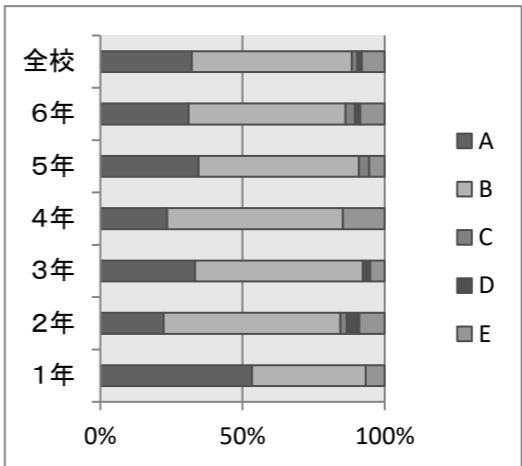
設問⑧ 学校の学習環境は整っている

	1年	2年	3年	4年	5年	6年	全校
A	47	31	23	29	31	16	28
B	43	51	67	56	64	66	59
C	0	8.9	7.7	2.9	1.8	8.6	5.4
D	0	0	0	2.9	0	1.7	0.8
E	10	8.9	2.6	8.8	3.6	8.6	6.9



設問⑨ 学校と家庭の連携は図れている

	1年	2年	3年	4年	5年	6年	全校
A	53	22	33.33	24	35	31	32
B	40	62	58.97	62	56	55	56
C	0	2.2	0	0	3.6	3.4	1.9
D	0	4.4	2.564	0	0	1.7	1.5
E	6.7	8.9	5.128	15	5.5	8.6	8



A:よくあてはまる B:どちらかといえばあてはまる C:どちらかといえばあてはまらない D:まったくあてはまらない E:どちらともいえない (数値は%)

令和6年1月9日~1月12日 実施