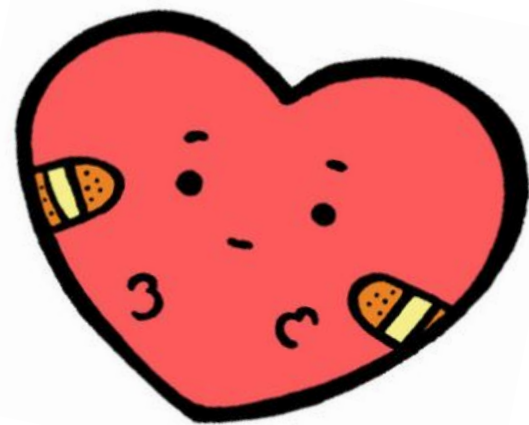


こころ きずな

心の絆プロジェクト



小・中学生の不登校の人数

小学生

中学生

236人

453人



不登校の原因

友人關係



家庭關係



先生と合わない



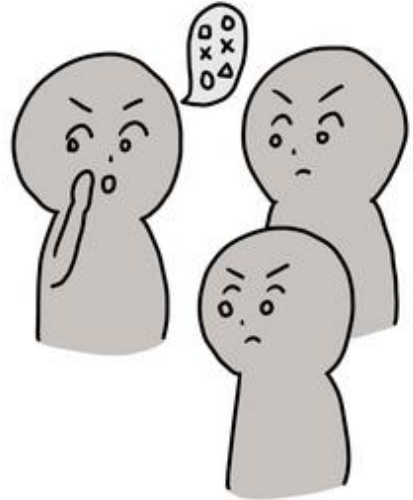
親からの期待



グループの固定化



いじめ



先生との関係



勉強



トラウマ



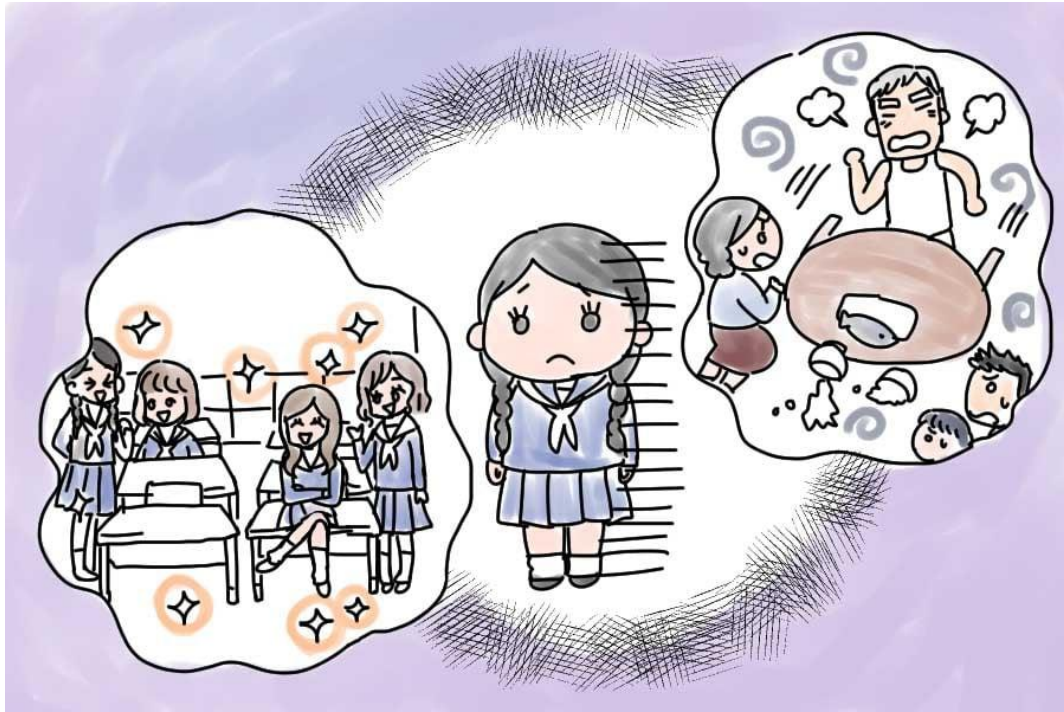
長期休暇



反抗期



自分の居場所がない



- ・楽しい行事を発信していく
- ・たてわり班活動
- ・あいさつ運動
- ・仲がいい子が「学校に行こうよ」と誘う
- ・講話を聞く
- ・大きな大会をする(なわとび)
- ・全学年が楽しめることをする(クイズ)
- ・四季ごとに行う行事をする
- ・ふれあいタイムをする



ソーシャルボンド





おしまい