



# shikata E. s. しかた

発行所：志方小学校

☎675-0321 加古川市志方町志方町 1050

TEL：(079) 452-0066

FAX：(079) 452-3209

令和8年4月8日(水)

## 令和8年（2026）度の始まりにあたって

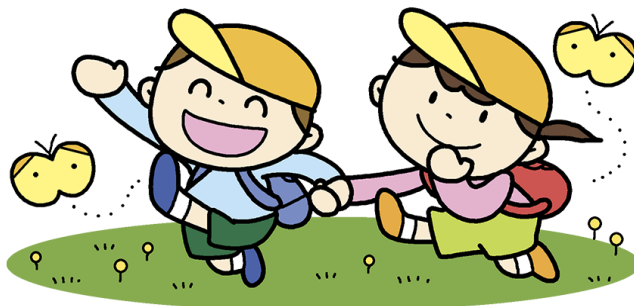
草花も彩り豊かに咲き誇る季節となりました。中庭のチューリップや花壇に咲く色とりどりの春の花、そして校庭の桜が咲き誇っています。

子ども達の元気な声や笑顔とともに令和8年度がスタートしました。お子様の入学、進級おめでとうございます。

令和8年度は、新1年生17名の入学と転入生1名を含め、全校生145名で新しい学校生活が始まります。職員3名が加わり、22名の教職員で全校生を見守っていきます。4月は、心新たな気持ちになる季節です。子ども達には、自分を信じて、失敗を恐れず何事にも前向きに取り組んでほしいと思います。そして、自分の可能性をより広げ成長のできる1年になることを願っています。子ども達がそれぞれの花を大きく咲かすことができるよう、全教職員が子ども達に寄り添い応援してまいります。



昨年度は保護者の皆様、地域の皆様の温かいお力添えをいただき、充実した教育活動を展開することができました。特に、卒業した6年生の子ども達が総合的な学習の時間で取り組みました「未来へ進め！志方タイムトラベラーズ」では、地域学習でご協力をいただき、「志方歴史ガイドマップ」を完成させることができました。様々な行事や教育活動、地域学習を行うことができ、一つ一つの出来事が志方小学校の子どもたちの成長のための大きな糧となっていることを実感し、感謝の気持ちでいっぱいです。保護者・地域の皆様との緊密な連携が実現できてこそ、充実した活動と子ども達の成長があると感じています。本年度も本校教育活動へのご理解とご協力、ご支援の程どうぞよろしくお願い申し上げます。

校長





令和8年度児童会役員です。  
今年も児童会を中心に  
「あいさつ さわやか あかるい志方」を  
目指し、「あいさつ運動」に取り組みます。


**令和8年度 主な行事予定**


<b>4月</b>	20(月) 家庭訪問〈～23(木)〉 25(土) 参観日 引き渡し訓練 〈27(月) 代休〉 28(火) 3校合同芸術鑑賞会
<b>5月</b>	23(土) 運動会〈25(月) 代休〉
<b>6月</b>	11(木) 参観日 16(火) 水泳指導開始
<b>7月</b>	13(月) 個別懇談PM〈～15(水)〉 17(金) 1学期終業式
<b>8月</b>	26(水) 全校登校日
<b>9月</b>	1(火) 2学期始業式 14(月) 自然学校(5年)〈～18(金)〉 25(金) 修学旅行(6年)〈～26(土)〉 28(月) 6年 修学旅行代休

<b>10月</b>	24(土) ふれあい音楽会〈26(月) 代休〉
<b>11月</b>	6(金) 人権参観 17(火) 3校合同マラソン大会
<b>12月</b>	2(水) 教育相談〈～3日(木)〉 23(水) 2学期終業式
<b>1月</b>	7(木) 3学期始業式 20(水) 志方小学校入学説明会
<b>2月</b>	10(水) 参観日
<b>3月</b>	23(火) 卒業証書授与式 24(水) 修了式



行事は変更になることがありますので、学校  
からのお便りにてご確認ください。