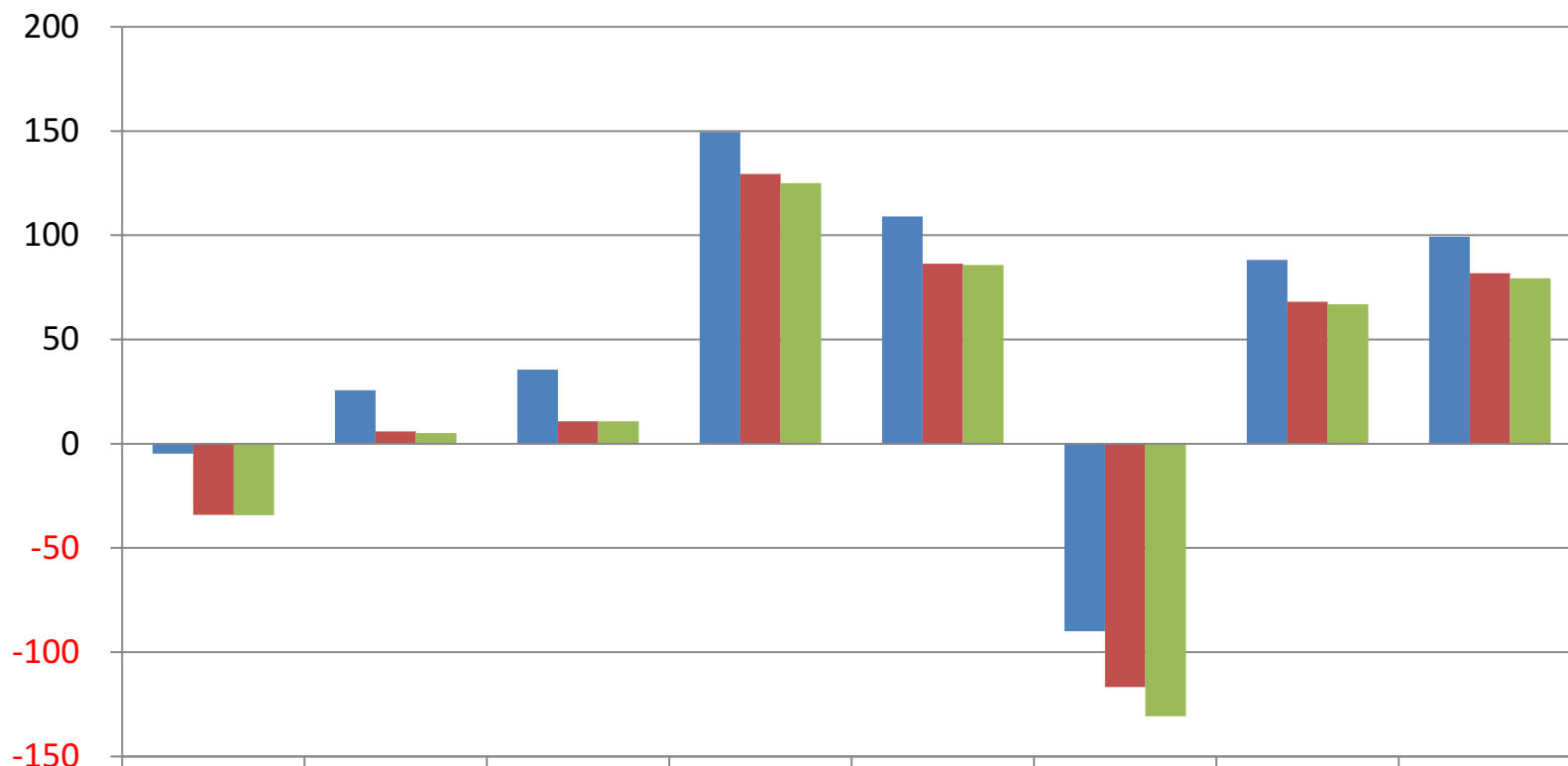


2019年度 経営状況報告  
(4-11月)

財務部

# 月別収支推移(医業収支・経常収支・総収支)

(単位：百万円)

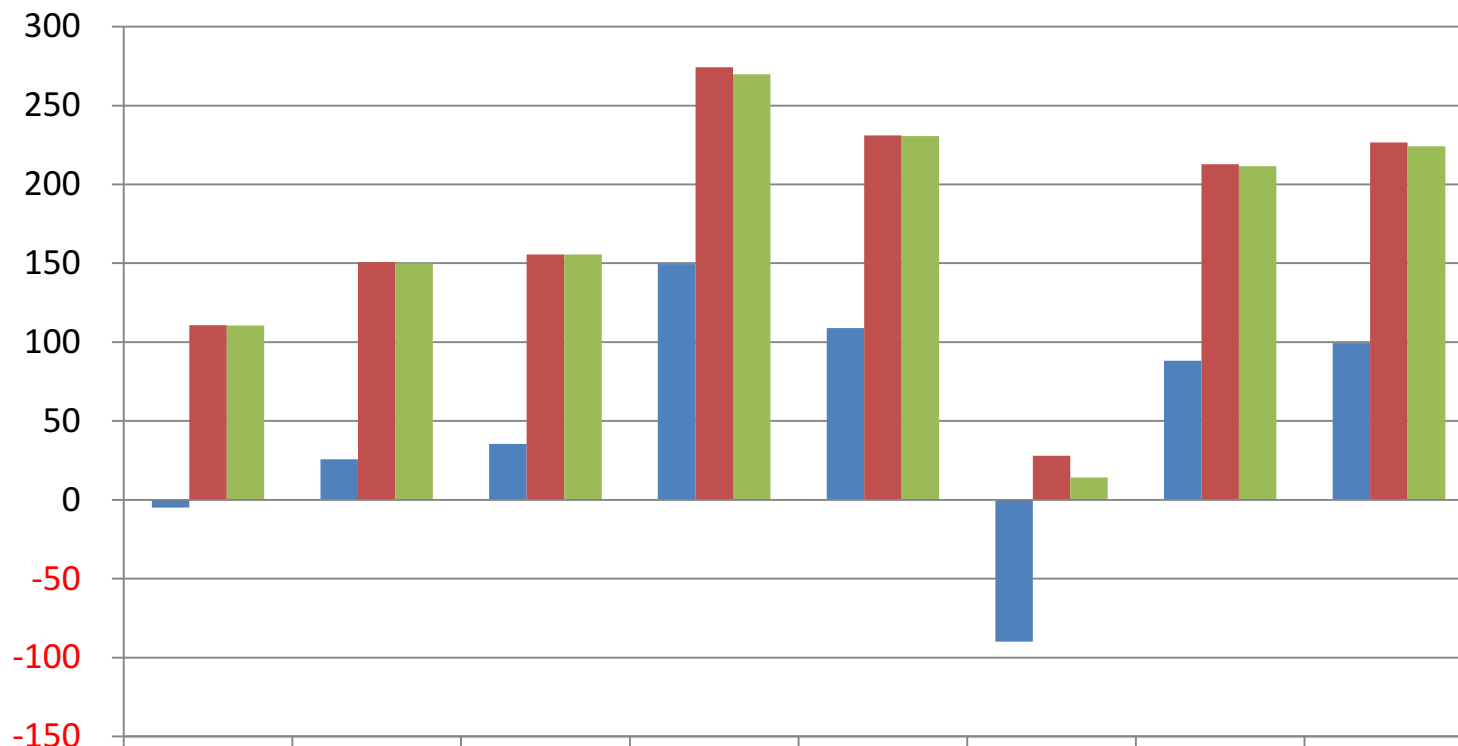


	4月	5月	6月	7月	8月	9月	10月	11月
■ 医業収支	-5	26	36	150	109	-90	88	99
■ 経常収支	-34	6	11	129	86	-117	68	82
■ 総収支	-34	5	11	125	86	-131	67	79

# 月別収支推移(医業収支・経常収支・総収支)

※運営費負担金を平準化(145百万円)含む

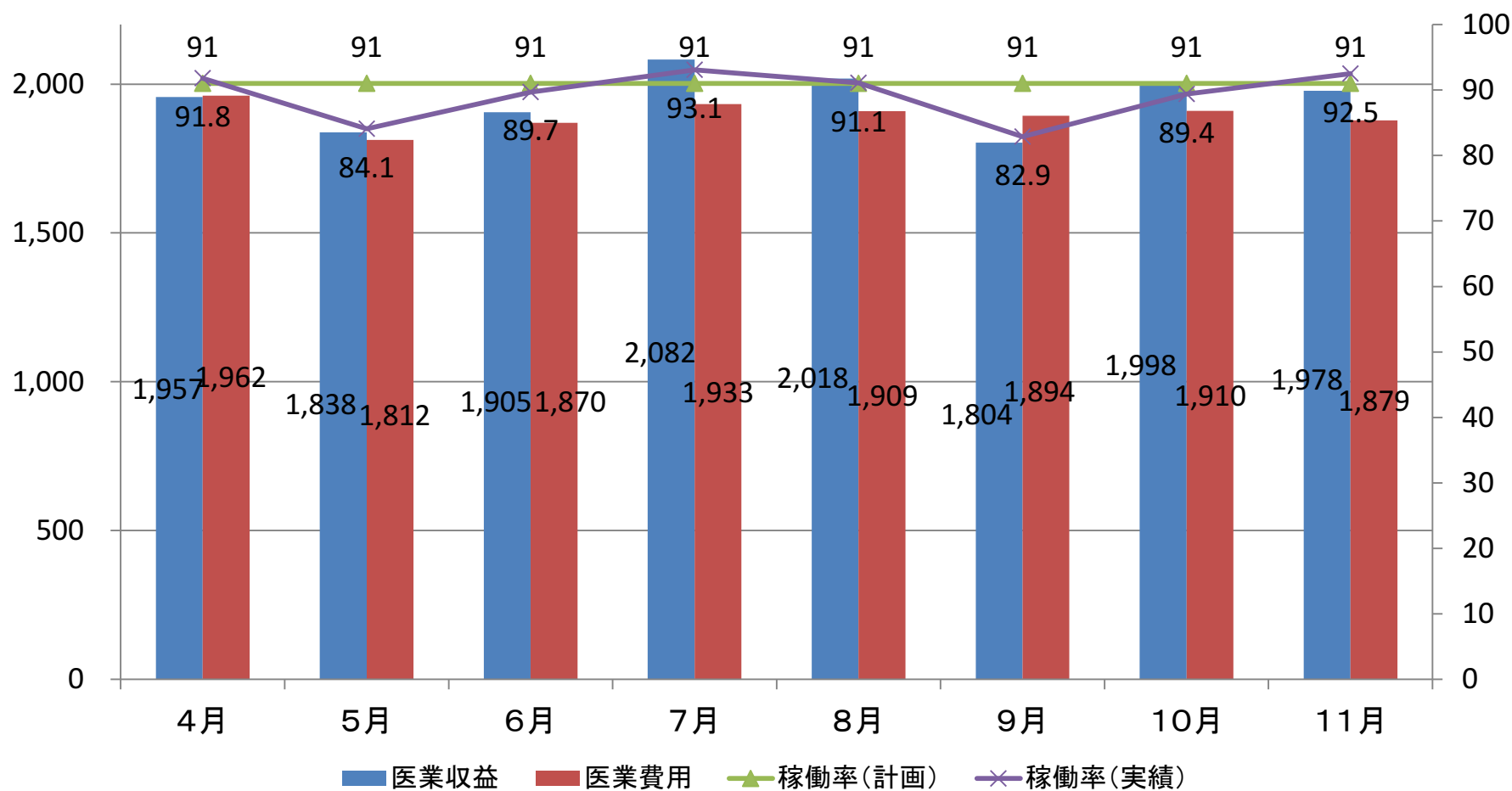
(単位:百万円)



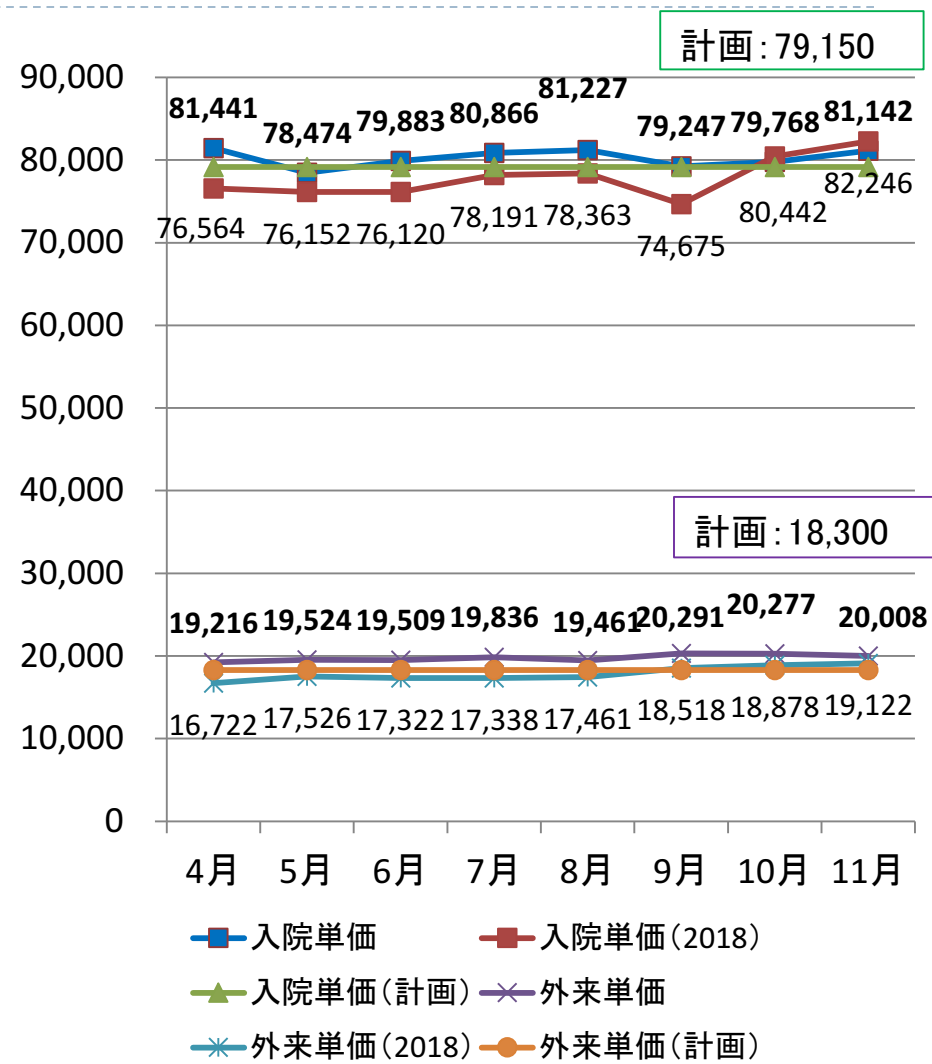
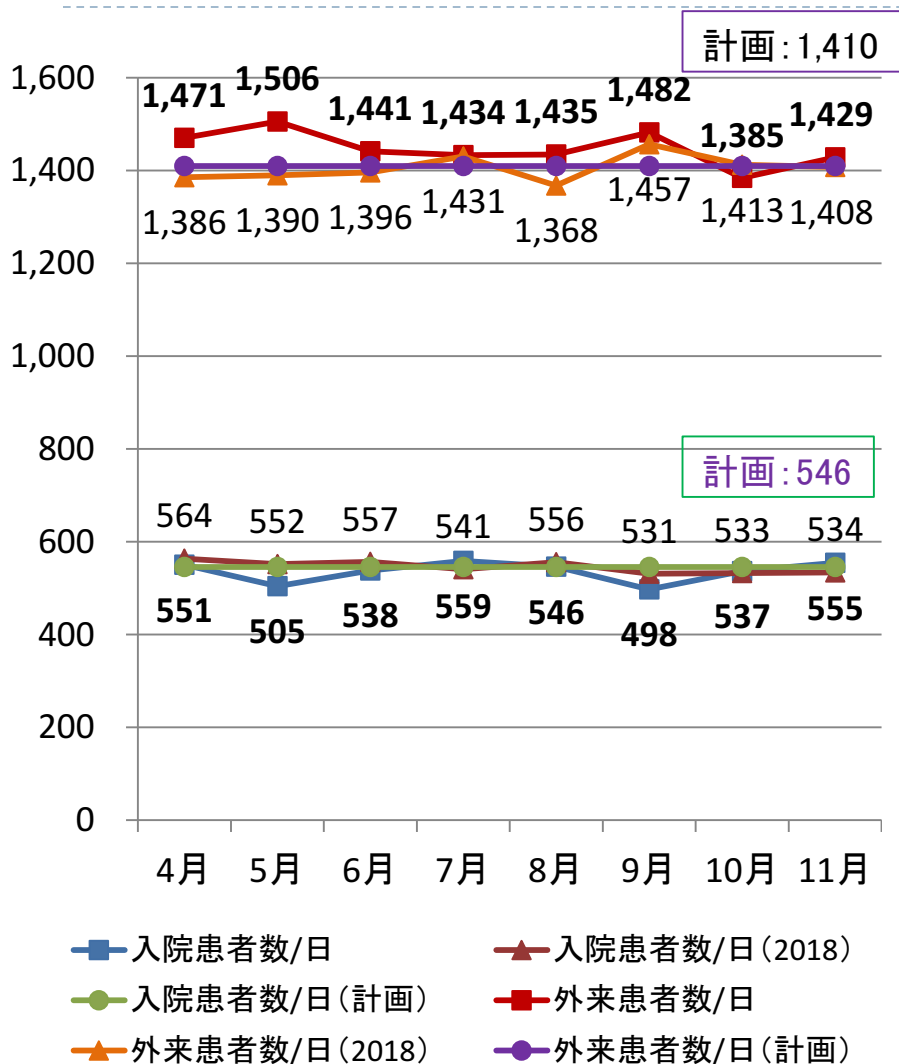
	4月	5月	6月	7月	8月	9月	10月	11月
■ 医業収支	-5	26	36	150	109	-90	88	99
■ 経常収支	111	151	156	274	231	28	213	227
■ 総収支	110	150	156	270	231	14	212	224

# 医業収益・医業費用推移

(単位:百万円)

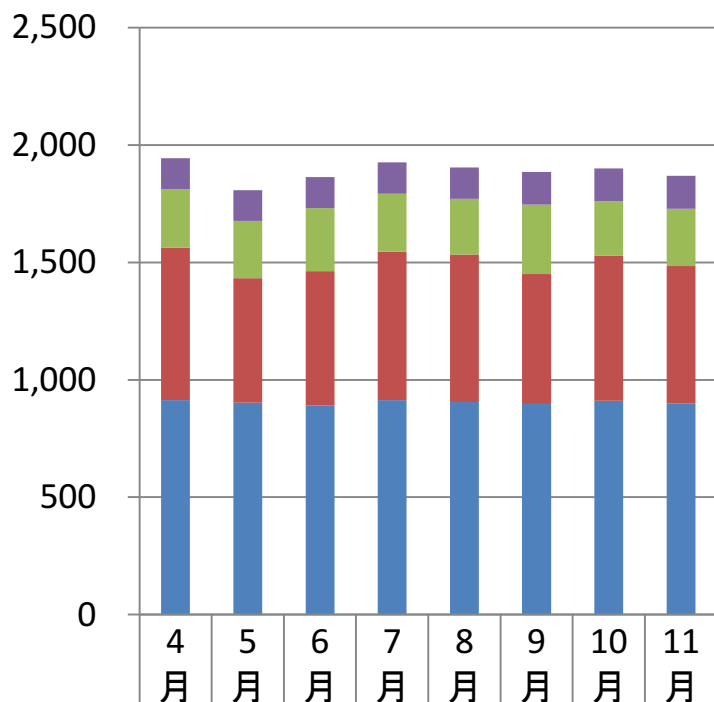


# 患者数推移・診療単価推移



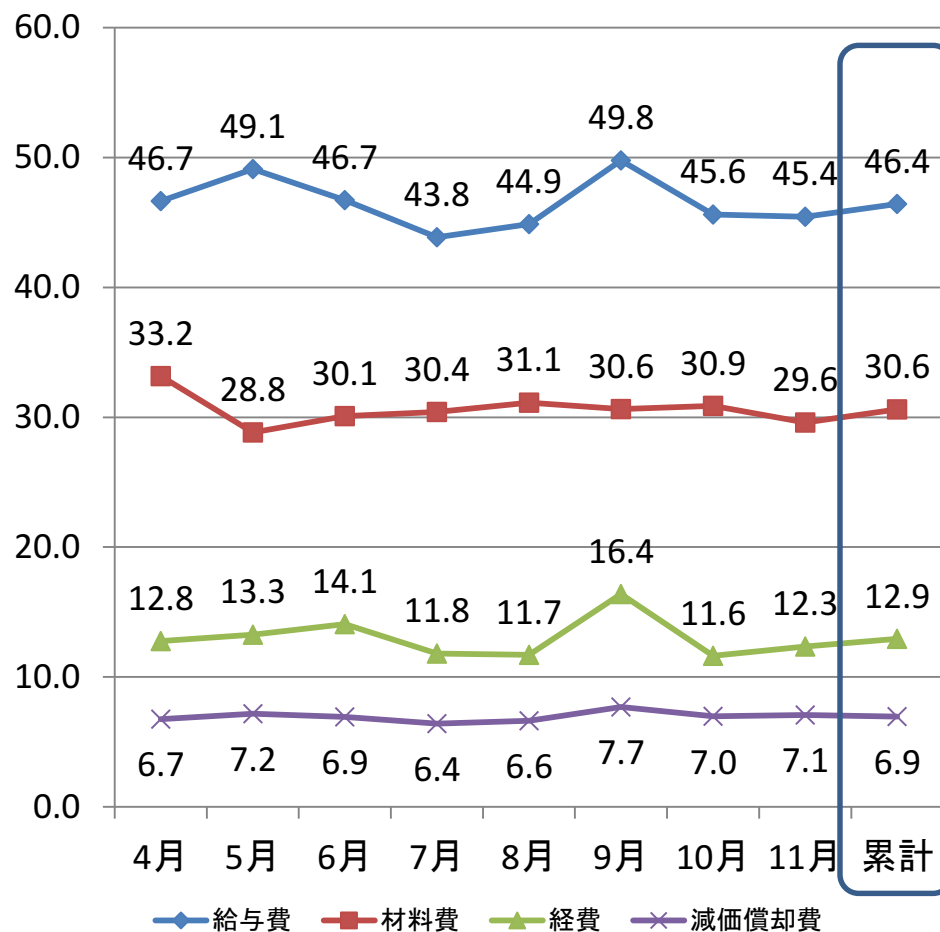
# 医業費用の内訳(推移)

(単位:百万円)



■ 減価償却費	132	132	132	134	134	139	139	140
■ 経費	250	244	268	246	236	296	232	244
■ 材料費	649	530	573	633	628	553	617	585
■ 給与費	913	902	890	913	906	898	911	899

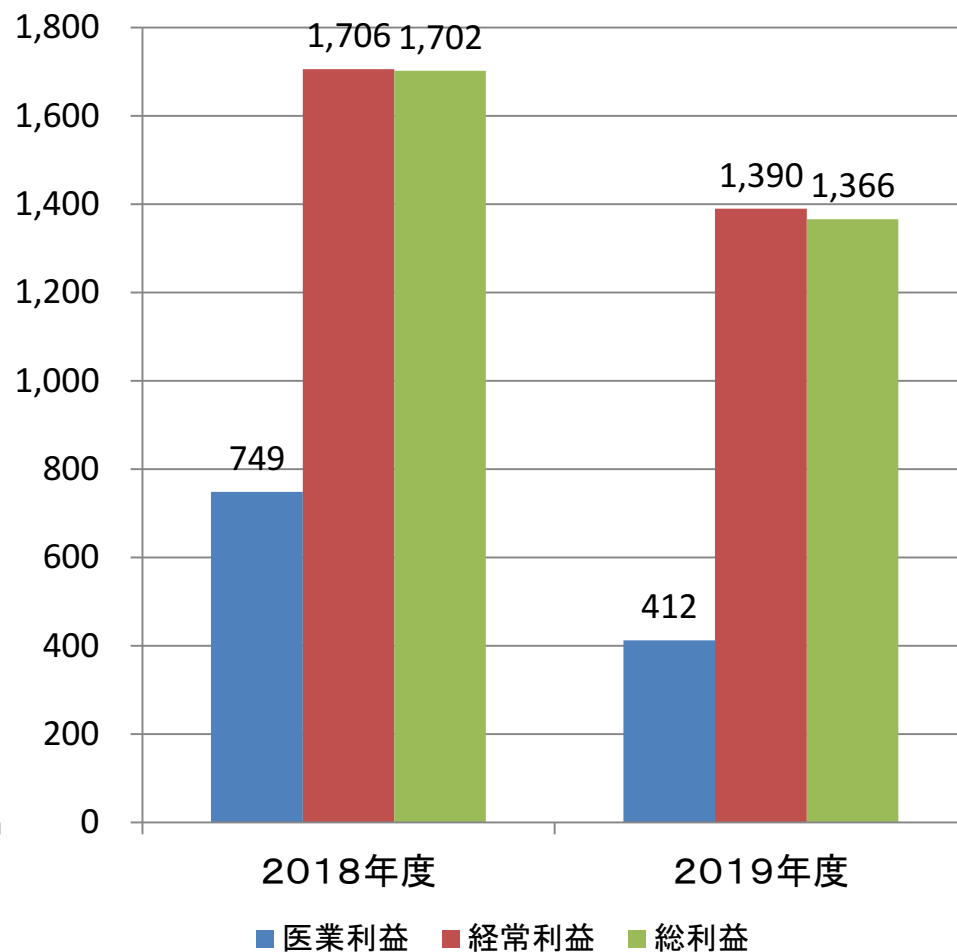
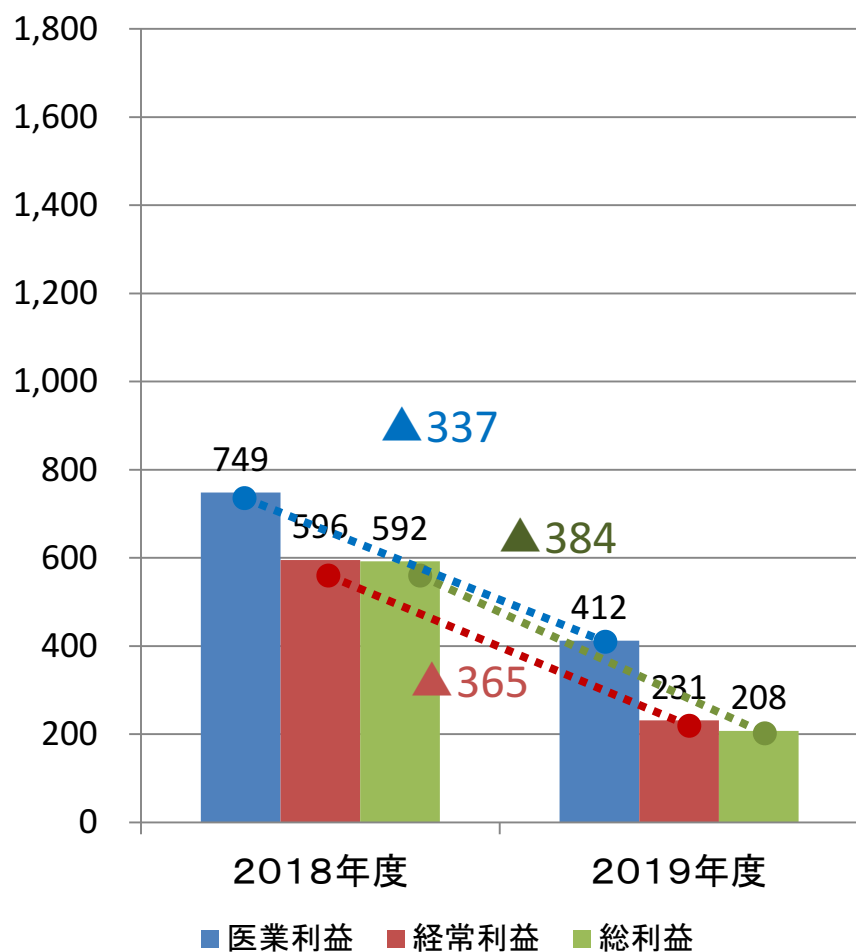
## 【医業収益比率】



# 累計(4-11月)収支(対前年度比較)

※運営費負担金を含む

(単位:百万円)



# 医業収益・医業費用累計(対前年度比較)

(単位:百万円)

