

上荘っ子のやくそく

登下校

- 反だちや先生、交通指導員さん等に、気持ちのよいあいさつをする。
- 班長を先頭に1列に並んで、低学年の歩く速さに合わせて歩く。
- 決められた通学路を集団登校する。
- 集合場所から出発後、忘れ物に気づいても途中から取りに戻らない。
- 学校内では名札をつける。
- 登下校時には必ず帽子を被り、制服（ガウン）を着る。
(制服着用期間4月～5月、10月～3月※ただし移行期間があります)
※ただし、暑いときには脱いで帰ってもよい。その時は、必ず手さげやランドセルにしまう。
- 下校前には、椅子机等の整理整頓をして、窓や出入り口の戸締りをする。
- 5時間授業のときは2時30分、6時間授業のときは3時30分までに必ず下校する。
- 寄り道をせず、通学路を通り、安全に下校する。

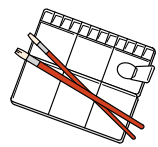
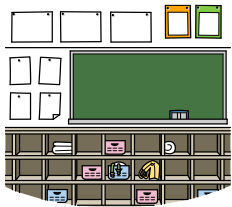
あじさい運動

あ…あいさつは
じ…じぶんから
さ…さきに
い…いえるよ
上荘っ子

- 雨の日の傘は、きちんとまいて止め、自分のクラスの傘立てに入れる。
- 置き傘は、教室前の傘入れに入れる。
- 防寒のために、制服（ガウン）の上にジャンパーなど上着を着て良い。
- ジャンパー、手袋などの防寒具は靴箱で着脱する。
(安全のためマフラーは禁止)

学習

- 持ち物には名前を書く。
- シャープペンシル、赤ペンは使用せず、鉛筆や赤鉛筆を使用する。
(ただし4年生からはキャップ式のものに限り使用可)
- キーホルダーやカラーペンなど、学習に不必要なものは持ってこない。
- 着替えたものはたたんで、所定の場所に置く。
- 体育館の入り口で体育館シューズに履き替える。
- すすりに残った墨は手洗い場に流さず、紙でふき取る。
- 習字筆はバケツの水で洗い、手洗い場で洗わない。
- 絵の具筆・パレットを洗った後は、手洗い場をきれいに片付ける。



生活

- チャイムの合図を守り行動する。
- ハンカチ、ティッシュを持ってくる。
- 廊下・階段は静かに右側通行をし、校舎内で走らない。
- トイレは正しく使い、スリッパはそろえる。
- 教室を使わないときは、電灯を消す。
- くつ箱の緑色のすのこの上には、下ぐつで上がらない。
- 職員室の出入りは体育館側からとし、用が済むとすぐに出る。



「失礼します。○年生の○○です。○○先生お願いします。」
「失礼します。○年生の○○です。△△をしに来ました。」
・・・「失礼しました。」

休み時間

- 次の時間の用意をしてから遊びに行く。
- 基本的に天気の良い日は運動場で元気よく遊び、雨の日は教室内で静かに過ごす。
- 中庭では、子どもだけで遊びや運動をしない。(おにごっこ・なわとび等)

給食

- 給食は食べることができる量を入れ、残さず食べるよう努力する。
- 割り箸はなるべく使用しない。
- クラスでそろって食後のあいさつをしてから休けいする。
- 給食のときには、マスクをつける。



掃除

- 開始時刻に間に合うよう、掃除場所へ移動する。
- 窓を開け、静かにすばやく作業にとりかかる。
- 黒板けしの掃除は、クリーナーを使う。
- 掃除用具を正しく使い、元の場所に戻す。



お掃除の合言葉

さ…さっとはじめて
し…しずかに
す…すみずみまで
せ…せいとん
そ…そうじ

放課後・休日

- 放課後や休みの日には、無断で校内・校舎内に入らない。
- 自転車に乗って学校へ来たときには、体育館の北側にきちんと並べる。
- 学校内では、お菓子・ジュース等を飲食しない。
- 学校へ貴重品やゲーム機などを持ってこない。
- 4月～9月は6時、10月～3月は5時の帰宅時刻を守る。

