

～共通スタイル～

【靴】

・通学用ランニングシューズ(白)

【靴下】

・無地、色は白・黒・紺・茶・灰色
・長さは膝より下のもの

【肌着(シャツ)】

・無地、色は白・黒・紺・茶・灰色
・ハイネックは不可



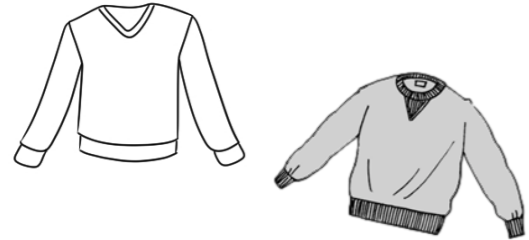
【手袋・ネックウォーマー】

・色は華美でないもの
(白・黒・紺・茶・灰色)
・登下校時のみ使用可
・校舎内などでは着用しない



【制服の下に着る防寒着】

・V首のもので色は白・黒・紺・茶・灰色
・ワンポイントのみ可



【タイツ・レギンス・スパッツ・ストッキング】

・華美ではないものに限る
・靴下は必ず履く
・体育の授業時では履かない



～旧スタイル～

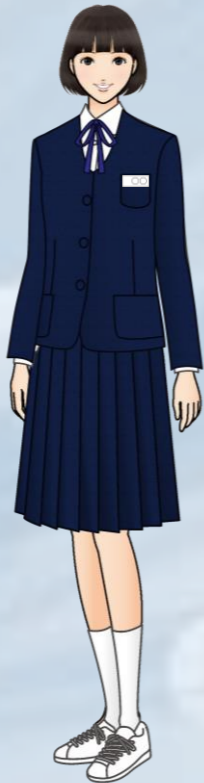
【学生服】

・名札は左胸ポケットに縫い付け
・ズボンには黒ベルトを着用する



【セーラー服】

・名札は左胸ポケットに縫い付け
・スカートの長さは、膝及び
膝の裏が見えるものは不可
(膝頭より下になるようにする)



【夏服】半袖シャツ

・名札は左胸ポケットに縫い付け
・カッターシャツ、ブラウスを着用
・ブラウスには棒ネクタイ(青)を着用

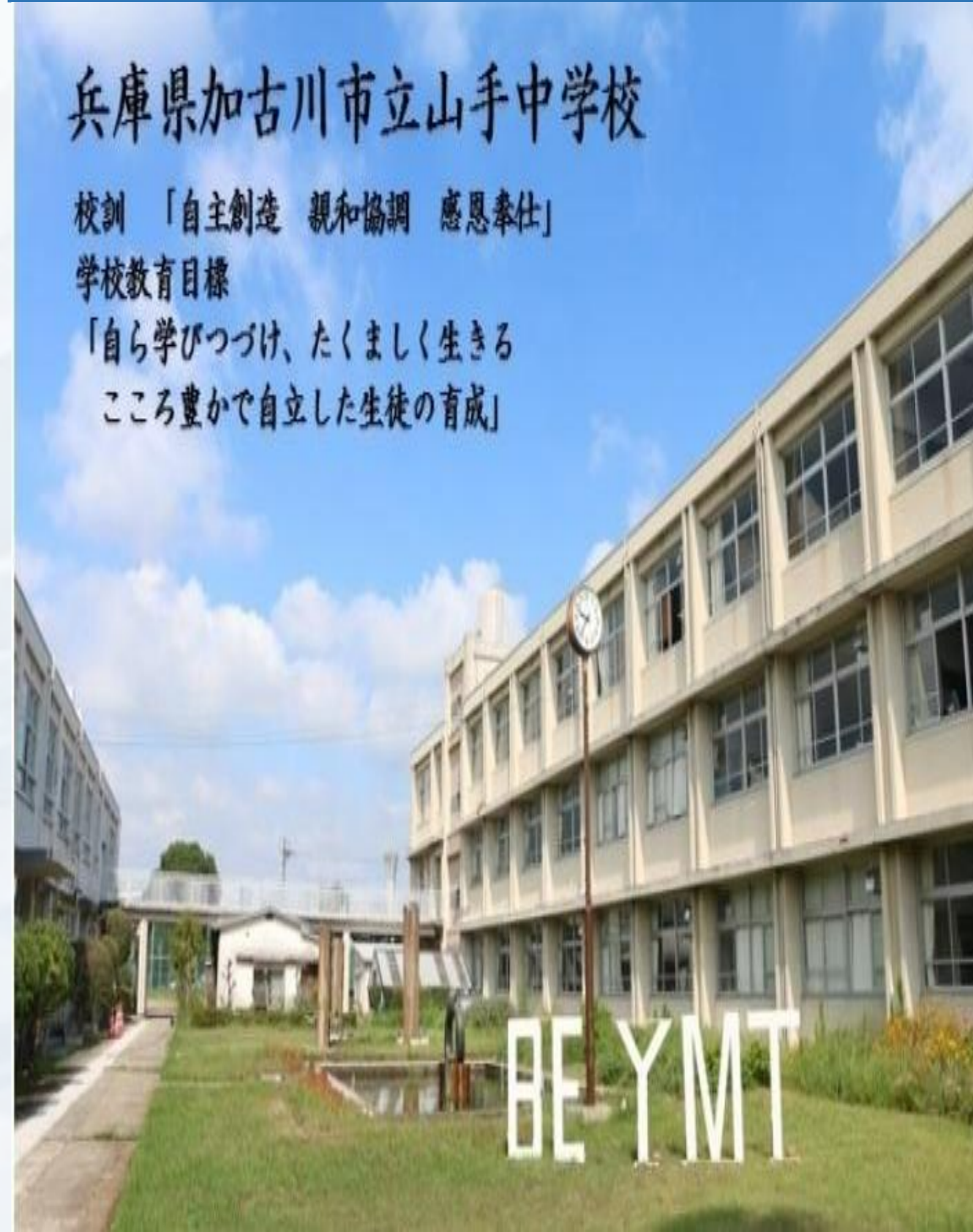


兵庫県加古川市立山手中学校

校訓 「自主創造 親和協調 感恩奉仕」

学校教育目標

「自ら学びつづけ、たくましく生きる
こころ豊かで自立した生徒の育成」

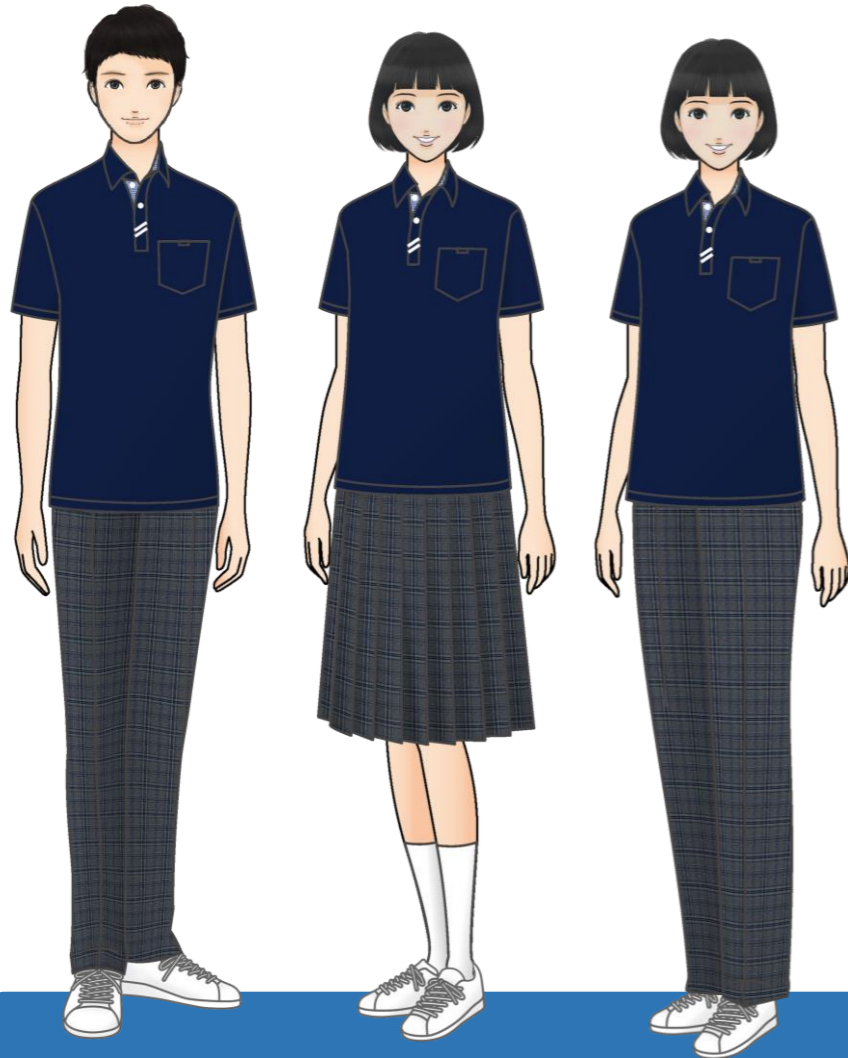


～山手中 スタイル～

季節・気温に応じて、各自で判断し、センス良く着こなそう

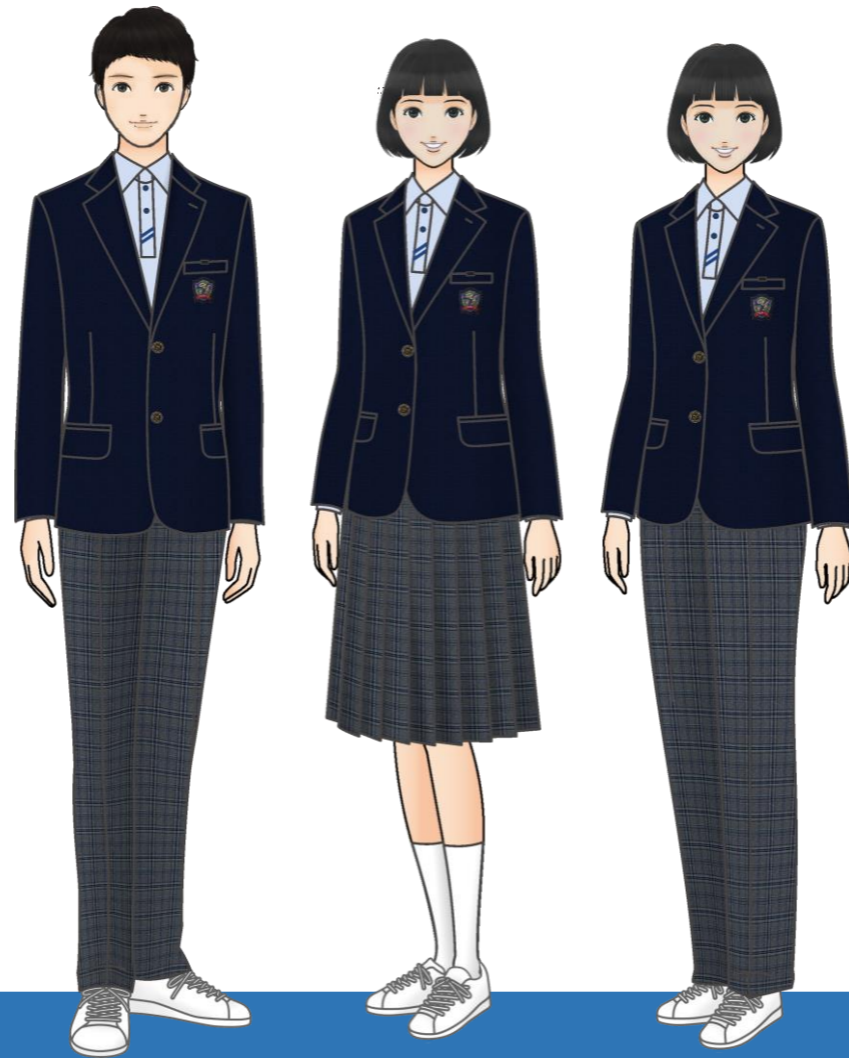
【暑い時】ニットシャツ(半袖)

- ・裾は出してもズボン、スカートに入れていてもよい
- ・名札はポケットにつける



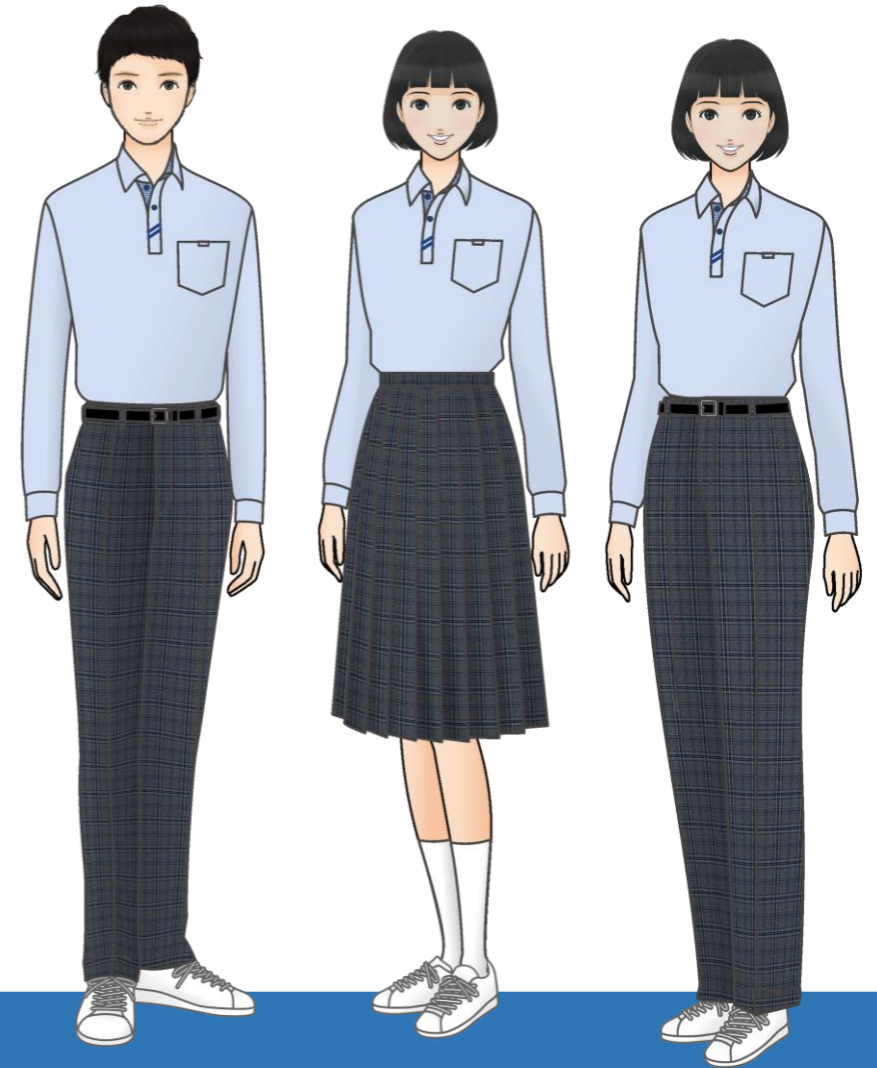
【寒い時】ブレザー

- ・ブレザーのポケットに名札をつける
- ・ブレザーの一番上のボタンは留める
- ・着用時はズボン、スカートにシャツの裾を入れる



【中間期】ニットシャツ(長袖)

- ・裾はズボン、スカートに入れる
- ・名札はポケットにつける



【スラックス】・装飾のない革ベルト(黒)を着用

【スカート】・スカートの長さは膝及び膝の裏が見えるものは不可(膝頭より下になるようにする)

～共通スタイル～

【頭髪】

- ・前髪はまゆを完全に隠さない髪型で目にかからない長さ、後ろ髪は肩にかからない長さ
- ・髪が肩にかかる場合は髪を束ねる(ひとつ及びふたつくり)
- ・髪を束ねるときに使用するゴムの色は黒、紺、茶に限る
- ・ヘアピンは可→棒ピン(アメリカピン)、パッチンピン(スリーピン)に限る
※大きすぎず黒色でシンプルな形状のもの
- ・ツブブロックは可(過度な刈り上げは不可)
- ・モヒカン、アシンメトリー、スキンフェードなどの奇抜な髪型は不可
- ・染色、脱色、パーマ等は不可
- ・整髪料は不可

～新制服のワッペンとボタン～

