

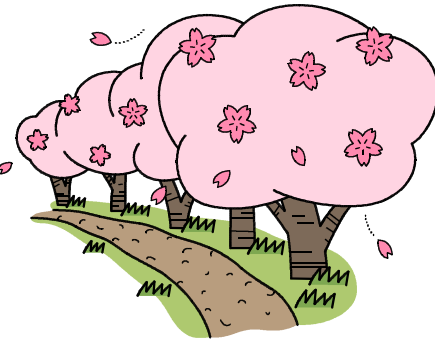
ばん りよく 万 緑

節に芽が出る 節に芽を出す

進級おめでとうございます。お子さまには、今日からの新しいクラスメイトや新たに加わった先生方とともに、また成長できる一年にしてほしいと思います。

中学2年生という学年は、まだまだ3年生から学ぶことを続けながらも、学年途中には生徒会や部活動を3年生から引き継ぎ、中核となって活動していく立場になります。一方、後輩となる1年生が入学し、先輩たちがそうであったように、制服の着こなしや行動、活動等で見本・手本となるべき立場にもなります。さらに、社会の一員としての自覚を求められる立場にもなり、11月実施のトライやる・ウィークでは中学校を出て地域に学ぶ活動を行います。

保護者の皆様には、お子さまの成長にそっと寄り添っていただき、お子さまが自身の力でより良い道を選択し、自身の力で切り拓いていこうとする「自立」に向けて、手助けしていただけるとありがたいです。




新学年担当からメッセージ

1組担任 森本 哲平(数学)

居心地の良い学年をつくるのは君しだい！誰かのために輝こう！

2組担任 古山 紅音(国語)

自分のことも、周りのことも大切に。日々楽しく頑張りましょう 

3組担任 廣田 佳恋(社会)

1人1人の素敵などころ、平南の素敵などころ、たくさん知りたいです!!
一緒に成長しましょう!!

4組担任 山田 恵美加(英語)

自分の目で見て、自分の耳で聞いて、自分の頭で考えて、
たくさん成長していく1年にしましょう (^-^)

たんぼ学級2組担任 中谷 直子

少しの勇氣、ちょっぴりがまん…。
周りの人とのかかわりを大切に 今年もいろんなことにチャレンジしよう♡

教務主任 八田 健司(技術)

「ものづくりを通して、暮らしを豊かにする」多様な考え方を身につけましょう。
よろしくお祈りします。

副担任(生徒支援) 東田 夕(国語)

3K(かしこく、かわいく、かっこよく)を目指して、今年も一緒に歩んでいきましょう。
いつでもお話ししましょうね(・_・)

副担任 上月 玲菜(数学)

初めまして！楽しく数学を学んでいきましょう。たくさん話し掛けてください！

チャレンジ教室担当(通級指導) 結城 知夏

活躍の場が多い2年生！自己を活かすのは君自身!!皆さんの大活躍が楽しみです!!!

栄養教諭 若杉 葉奈

食の大切さ、面白さ、楽しさを一緒に深めていきましょう！
よろしくお祈りします (^-^)

学年主任 長島 利隆(理科)

「先を読む」「空気を読む(読み過ぎない)」に加えて、
「行間を読む」力を伸ばしていきましょう。

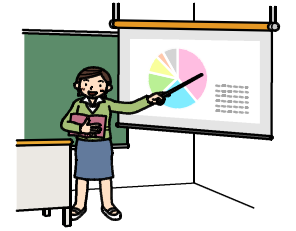
新学年で各教科を担当される先生 ※()数字は学年所属

国語A…古山先生
社会…廣田先生
数学…森本哲平先生, 上月先生, 関本先生(1)
理科…長島先生
音楽…澤田先生(3)
保体…[男子]藤田先生(1), [女子]山川先生(3)
技術…八田先生

国語B…東田先生

英語…山田先生
美術…平野先生(1)

家庭…東先生(3)



4月と5月前半の予定

| 日 | 曜 | 行事等 | 1 | 2 | 3 | 4 | 5 | 6 | 備考 |
|-----|---|---|------------------|-----|------------|-----|--------------|------|-----------|
| 9 | 火 | 第44回入学式 | 入学式(参列生徒以外は自宅学習) | | | | | | 給食なし |
| 10 | 水 | 離任式, 対面式, NO部活デー | 離任式 | 対面式 | 学活 | 学活 | | | 給食なし |
| 11 | 木 | 進級テスト, 給食開始 | 国語テ | 英語テ | 社会テ | 理科テ | 数学テ | 学活 | 給食あり |
| 12 | 金 | 身体測定, 写真撮影, 1年部見学体験(~23日) 生徒会実行委員会, 評議員会 | 授業 | 授業 | 身体測定 学活 | 学活 | 学活 | 写真撮影 | 給食あり |
| 13 | 土 | | | | | | | | |
| 14 | 日 | | | | | | | | |
| 15 | 月 | 家庭訪問 | | | | | | | 給食あり |
| 16 | 火 | 家庭訪問 | | | | 学 | | | 給食あり |
| 17 | 水 | 家庭訪問, NO部活デー | | | | | | | 給食あり |
| 18 | 木 | 3年全国学力学習状況調査 避難訓練, 地区集会 | | | | 木⑤ | 避難訓練 地区集会 | | 給食あり |
| 19 | 金 | 家庭訪問 | | | | | | | 給食あり |
| 20 | 土 | | | | | | | | |
| 21 | 日 | | | | | | | | |
| 22 | 月 | | | | | | | | |
| 23 | 火 | 学年担任週間(~25日) | | | | 学 | | | |
| 24 | 水 | NO部活デー | | | | | 総 | 総 | |
| 25 | 木 | 部活動登録, 1年仮入部(~5/6) | | | | 道 | | 部登録 | |
| 26 | 金 | | | | | | | | |
| 27 | 土 | 授業(部活)参観, PTA総会, 要弁当 | 火① | 火② | 火③ | 火④ | 授業参観 | 部活参観 | 給食なし, 要弁当 |
| 28 | 日 | | | | | | | | |
| 29 | 月 | 昭和の日 | | | | | | | |
| 30 | 火 | 4月27日の振替休業日 | | | | | | | |
| 5/1 | 水 | NO部活デー | | | | | 総 | 総 | |
| 2 | 木 | 内科検診 | | | | 道 | | | |
| 3 | 金 | 憲法記念日 | | | | | | | |
| 4 | 土 | みどりの日 | | | | | | | |
| 5 | 日 | こどもの日 | | | | | | | |
| 6 | 月 | 振替休日 | | | | | | | |
| 7 | 火 | 学年担任週間(~9日), 腎臓検診 | | | | 学 | | | |
| 8 | 水 | 腎臓検診(~9日), NO部活デー | | | | | 総 | 総 | |
| 9 | 木 | | | | | 道 | | | |
| 10 | 金 | 心臓検診 | | | | | | | |
| 11 | 土 | | | | | | | | |
| 12 | 日 | | | | | | | | |
| 13 | 月 | | | | | | | | |
| 14 | 火 | | | | | 学 | | | |
| 15 | 水 | NO部活デー | | | | | 総 | 総 | |
| 16 | 木 | | | | | 道 | | | |
| 17 | 金 | | | | | | | | |
| 18 | 土 | | | | | | | | |
| 19 | 日 | | | | | | | | |
| 20 | 月 | 眼科検診 | | | | | | | |
| 21 | 火 | | | | | 学 | | | |
| 22 | 水 | 3年修学旅行(~24日), NO部活デー | | | | | 総 | 総 | |