

『浜の宮中学校校庭より』

おはようございます。

浜の宮中学校の良い子のみんな、元気になっていますか？

今、季節は春です。中学校の校庭にはたくさんの植物が生活しています。

(1) いくつか紹介します、正式な名前を調べてみましょう。

名前はカタカナで答えましょう。

①



上から写した。



横から写した。

名前は？

②



③



④



⑤



⑥



⑦



⑧



⑨



⑩



(2) ①～⑩の植物の中には、花が咲かない植物があります。どれでしょう？

(3) ①～⑩の植物の中には、外国からやってきた植物があります。どれでしょう？

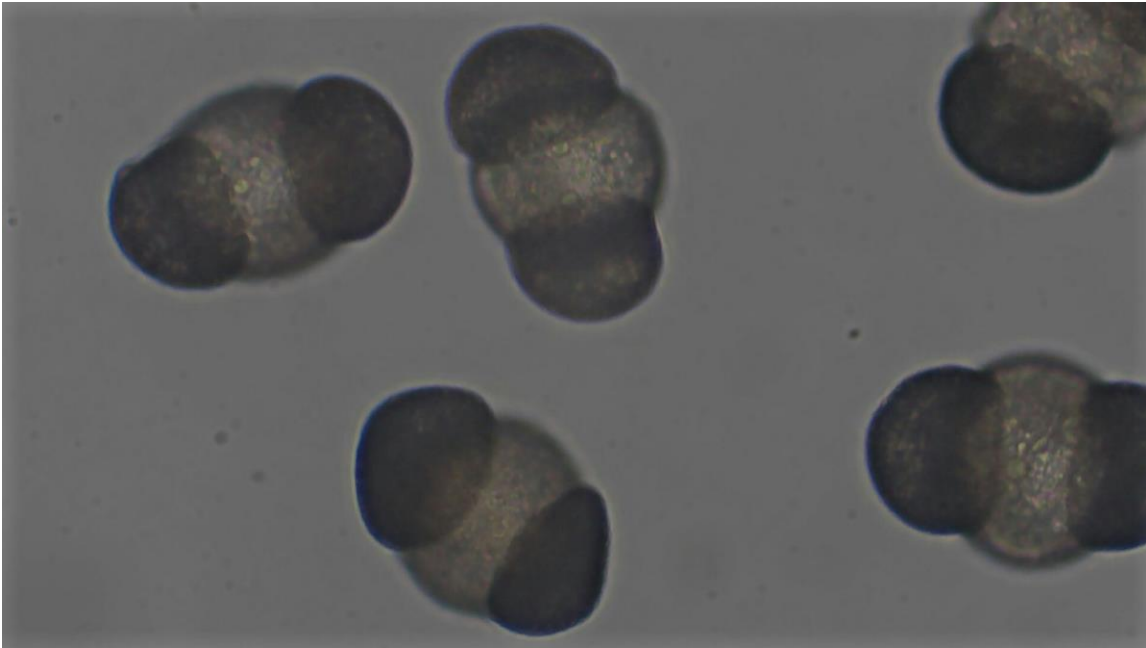
(4) ①～⑩の植物の中には、食べられる植物があります。どれでしょう？

(5) ①～⑩の植物で、興味を持ったものについて、いろいろ調べてみましょう。

(6) さて、下の写真は何でしょう？（ヒント：浜の宮中学校にあります。）

(美濃先生に撮影していただきました。)

- ・ ○○○○ボールに似ているね！ → わからない人は保護者の方に聞いてみよう。



答えは、

だと思います。

(7) 最後の質問。クイズです。わかるかな？

さて、みんなの浜の宮中学校には、

何本の松がはえているのでしょうか？

答え

本です。

(※橘田先生と太垣で、数えました。)

答えは後日ホームページに掲載予定です。