

令和8年度版

# この子たちとともに

## お子様のよりよい就学にむけて

保護者の方は、お子様の就学について心配や悩みをお持ちではないでしょうか。加古川市では、就学に向けての疑問や不安が少しでも解消できるよう、また、安心して就学後の学校生活が送れるよう取り組んでいます。気になることがありましたら、お気軽にご相談ください。

## 気になることはありませんか？



- ・ ささいなことにすぐに反応して、泣いたり、怒ったり、喜んだりする。
- ・ 相手の気持ちを想像することが苦手で、相手にとって失礼なことや、場にそぐわない言動がよくある。
- ・ 一人遊びが多く、友だちや先生とのコミュニケーションがうまくとれない。
- ・ 落ち着きがなく、長時間じっとしてられない。
- ・ 会話が極端に少なく、感情をほとんど表さない。



※年齢によって課題が異なり、対応の仕方も変わってきます。その子らしい成長のために、それぞれの時期、そのときの様子に応じた理解と支援が必要です。

加古川市教育委員会

# 就学相談の流れ

- 4月
- 5月
- 6月
- 7月
- 8月
- 9月
- 10月
- 11月
- 12月
- 1月
- 2月
- 3月
- 4月

## 法人園・就学前施設等

特別な支援を要するこどもの  
夏季就学相談のお知らせ  
広報かこがわ6月号に掲載

夏季就学相談の申し込み

夏季就学相談の日程案内

夏季就学相談

## 公立園

就学相談  
一人一人の状況や特性等に応じて、その個性や能力が十分に発揮できる教育環境や支援のあり方について、園と相談。  
※小学校の特別支援学級や特別支援学校への就学を検討している方は、必ずご相談ください。

## 小・中・義務教育学校

教育相談  
一人一人の状況や特性等に応じて、その個性や能力が十分に発揮できる教育環境や支援のあり方について、学校（担任や特別支援教育コーディネーター等）と相談。  
※特別支援学級への入級や特別支援学校への転入を検討している方は、必ずご相談ください。

※特別支援学校への就学を希望される方は、判定を受けるまでに、特別支援学校の教育相談を受けてください。

特別支援教育就学・進路支援委員会の申し込み 保護者の同意のもとに、在籍校園・施設が市教育委員会に書類を提出します。

## 特別支援教育就学・進路支援委員会での審議

専門の委員が在籍校園・施設へ出向き、対象となるお子様の観察、面談を行います。そして、お子様にとって適切な教育の場を判定します。  
※特別支援学級・特別支援学校への入級・就学を希望される場合は、必ず特別支援教育就学・進路支援委員会での判定が必要です。

判定のお知らせ 市教育委員会→在籍校園長・施設長→保護者

判定先決定 保護者、在籍校園・施設と合意形成を図り、就学先を決定します。

就学通知書を送付 特別支援学校就学の場合、副籍校に係る通知書とともに3月頃送付の予定です。

入学説明会（校区小・義務教育学校にて）  
全家庭対象に「すこやかアンケート」を実施します。お子様のことで気になることがあれば、学校との就学前相談も可能です。

就学（通常学級、特別支援学級、特別支援学校へ）  
必要に応じ、個別の教育支援計画及び個別の指導計画やサポートファイル等を引継いでください。



# 一人一人のニーズに応じた、適切な教育の場があります

## 通級指導教室

障がいのある児童生徒が、通常の学級に在籍しながら、障がいに応じた特別な指導（自立活動）を受けるものです。自立活動とは、個々の児童生徒が自立を目指し、障がいによる学習上又は生活上の困難を主体的に改善・克服するために必要な知識、技能、態度及び習慣を養い、もって心身の調和的発達の基盤を培うものです。

### 自閉症及びLD、ADHD等

加古川小 氷丘小 神野小 野口小 平岡小 別府小 八幡小 西神吉小 川西小 陵北小 平岡南小  
浜の宮小 鳩里小 平岡東小 野口北小 氷丘南小 平岡北小 東神吉南小 若宮小 別府西小 両荘みらい学園（前期）  
加古川中 浜の宮中 神吉中 平岡南中 陵南中 両荘みらい学園（後期）  
※設置されていない学校については、担当教員が学校を巡回し、通級指導を行います。

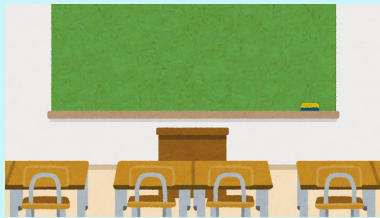
### 言語

尾上小 野口南小



## 特別支援学級

1クラス8人までの障がい種別に応じた学級で、個々の発達段階に応じて自立を目指し、社会スキルを高めることを目標に授業内容を工夫しています。



## 特別支援学校

生活面を含めた個に配慮した学習支援を行い、障がいの程度に応じて、自立を目指した取組が行われています。

視覚	県立視覚特別支援学校
聴覚	県立姫路聴覚特別支援学校、県立神戸聴覚特別支援学校
知的	県立かこがわ清流特別支援学校（氷丘中、神吉中、山手中、志方中、陵南中、両荘みらい学園 校区） 県立東はりま特別支援学校（加古川中、中部中、浜の宮中、平岡中、平岡南中、別府中 校区） 県立高等特別支援学校、県立播磨特別支援学校 等
肢体不自由	加古川市立加古川養護学校、県立播磨特別支援学校、県立のじぎく特別支援学校
病弱	県立上野ヶ原特別支援学校

## その他の校内の支援

### 特別支援教育 コーディネーター

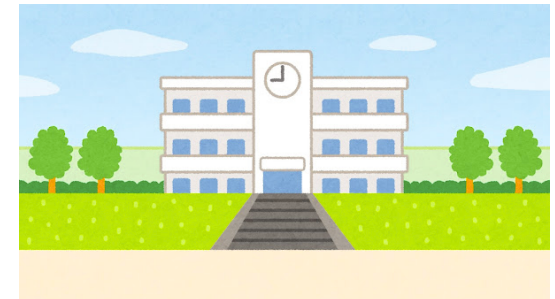
各学校園において、保護者や関係機関に対する窓口となり、学校園内の関係者や福祉、医療等の関係機関との連絡調整を行います。

### スクール アシスタント

通常の学級において、学級担任と連携し学習や注意集中が困難なこどもの支援を行います。

### 特別支援教育 補助指導員

主に特別支援学級において、身の処理や日常生活における介助等が必要なこどもの介助にあたります。





## 障がい等に関する相談窓口

加古川市や兵庫県には、こどもの心身の発達等に関して、相談できる下記の窓口があります。



### お子様の発達について

【加古川市】子育て相談（0～4歳児）  
育児保健課 母子保健係  
079-427-9216

【加古川市】教育相談（5～15歳）  
教育相談センター  
079-421-5484

【加古川市】障がい全般に関する相談  
加古川市障がい者基幹相談支援センター  
（加古川市総合福祉会館1F）  
079-424-4358

教育あんしん相談  
特別支援学校（加古川養護学校も含む）  
※まずは、在籍学校園の担当者に相談ください。

【兵庫県】教育相談・学習障害相談  
（5歳～18歳）  
県立総合教育センター  
0120-332-558

【兵庫県】発達相談  
ひょうご発達障害者支援センター  
クローバー  
※まずは、加古川市障がい者基幹相談支援センターに相談ください。

### お子様の入園・就学について

【加古川市】入園相談（幼稚園・認定こども園・保育園 他）  
幼児保育課 入園係  
079-427-9213

### 障がい福祉およびサービス（手帳、放課後等デイサービス他）について

【加古川市】障がい福祉相談  
障がい者支援課 管理係  
079-427-9372

【加古川市】就学相談（小学校・中学校・義務教育学校）  
教育支援課 特別支援教育係  
079-427-9750

【加古川市】障がい全般に関する相談  
加古川市障がい者基幹相談支援センター  
（加古川市総合福祉会館1F）  
079-424-4358

### 子育て相談について

【加古川市】児童をとりまく家庭環境や悩みに関する相談  
家庭支援課 家庭支援係  
079-427-3073

### 障がいのある青年（16歳～）の就学・就労について

【加古川市】障がい全般に関する相談  
加古川市障がい者基幹相談支援センター  
（加古川市総合福祉会館1F）  
079-424-4358

